

RED ESPACIOS ESCÉNICOS DE CANTABRIA



**GOBIERNO
de
CANTABRIA**

CONSEJERÍA DE EDUCACIÓN,
CULTURA Y DEPORTE

DIRECCIÓN GENERAL DE CULTURA

Municipio / Localidad / Espacio	Página
Camargo / Maliaño /Centro Cultural La Vidriera	3
Castro Urdiales / Castro Urdiales / I.E.S. Ataúlfo Argenta	7
Colindres / Colindres /Casa de Cultura	12
Comillas / Comillas / Centro Cultural El Espolón	16
El Astillero / El Astillero / Sala Bretón	20
Laredo / Laredo / Centro Cultural Doctor Velasco	24
Los Corrales de Buelna / Los Corrales de Buelna / Teatro Municipal	30
Marina de Cudeyo / Orejo / Teatro Las Escuelas	35
Medio Cudeyo / Solares / Centro Cultural Ramón Pelayo	39
Potes / Potes / Centro de Estudios Lebaniegos	44
Reinosa / Reinosa / Teatro Principal	47
Ribamontán al Mar / Galizano / Teatro Municipal	52
San Vicente de la Barquera / San Vicente de la Barquera / Auditorio David Bustamante	57
Santoña / Santoña / Teatro Casino Liceo	61
Torrelavega / Torrelavega / Teatro Municipal Concha Espina	65

Municipio	CAMARGO
Localidad	MALIAÑO
Espacio	CENTRO CULTURAL LA VIDRIERA

EDIFICIO

Dirección	Teléfono	Correo electrónico
Avda. Cantabria 28, 39600 Maliaño.	942 253 755	
Responsable de programación		
Ana Bolado (técnica de cultura)	942 269 416	direccioncultura@aytocamargo.es
Responsable de sala		
Ana Bolado	942 269 416	direccioncultura@aytocamargo.es
Responsable técnico		

SALA

AFORO	BUTACAS	PLAZAS PARA SILLAS DE RUEDAS
364	364	No hay plazas señalizadas para este fin.

ESCENARIO

SUELO		Material			Posibilidad de clavar	
		Tarima de madera			No	
DIMENSIONES	Ancho	Fondo	Alto	Hombro izdo.	Hombro dcho.	Ancho de embocadura
	13.20m	6m	4.20m	1.60m	1.60m	10m
CARGA: No hay zona de carga, la descarga se realiza por la entrada principal al complejo.		Dimensiones paso de carga			Distancia al escenario	
		Entrada exterior: 2.10m de alto x 1.50m de ancho Entrada al teatro: 2m de alto x 1.60m de ancho Medidas ascensor: 2.10m de alto x 0.90m de ancho x 2,10m de fondo.			El escenario está en un primer piso. Aprox. 30m	

CAMERINOS

CAMERINOS	Número	Servicio	Duchas
	2	Exteriores a los camerinos	No. Existen duchas en la piscina del centro deportivo. (consultar)

MAQUINARIA

TELÓN DE BOCA: SÍ	Tipo	Apertura
	Cortina americana	Electrificada/Hombro izdo.
PEINE: NO		Altura
VARAS	Motorizadas	0
	Manuales	0
	Fijas	5
	Electrificadas	3
PANTALLA DE PROYECCIÓN	SÍ	Dimensiones
		7m x 3m

VESTIDO ESCÉNICO

CÁMARA NEGRA	Foro	Patas	Bambalinas
	Sí	3 juegos	0
CICLORAMA: NO			

ILUMINACIÓN

Conexión compañías CETAC 63A / 32A / 16 A. Enchufes monofásicos en escenario				
CIRCUITOS	Total	Varas	Escenario	Sala
	28	24	Rack de dimmer	4
DIMMERS	Tipo			
	12 canales MARK MD 206			
PROYECTORES	Número			
	4 PAR 64 CORTOS (CP 62)			
	8 PC MARK SPOTTHEATRE 1000 W con viseras			
CONTROL: Hombro izdo. Se puede sacar a patio de butacas.	CHAUVET STAGE DESIGNER 50 (dmx 3 conectores)			
OTROS	Escalera para enfocar.			

AUDIOVISUALES

AMPLIFICACIÓN	Tipo		Monitores
	2 cajas autoamplificadas MARK 122/2A USB		
PATCH	Sonido		Imagen
	No		No
CONTROL: Hombro izdo. Se puede sacar a patio de butacas		SOUNDCRAFT EPM8 8 canales mono y 2 estéreos. 1 CD ACOUSTIC CONTROL con entrada USB.	
MICROFONÍA	Tipo		
	2 micrófonos inalámbricos de mano FONESTAR		
OTROS	Sistema de cine digital Piano de pared Marca Astor		



Municipio	CASTRO URDIALES
Localidad	CASTRO URDIALES
Espacio	I.E.S. ATAÚLFO ARGENTA

EDIFICIO

Dirección C/ Menéndez Pelayo 4, 39700	Teléfono 942 860 637	Correo electrónico
Responsable de programación		
Elena García (Concejala de cultura)	670 706 047	elenagarcia@gmail.com
Responsable de sala		
Lucky	942 860 637	
Responsable técnico		
Lucky	942 860 637	

SALA

AFORO	BUTACAS	PLAZAS PARA SILLAS DE RUEDAS
161	157	4

ESCENARIO

SUELO		Material			Posibilidad de clavar	
		Tableros de contrachapado			No	
DIMENSIONES	Ancho total	Fondo	Alto	Hombro izdo.	Hombro dcho.	Ancho de embocadura
	9m	4m	9m	1.75m	1.6m	6m
CARGA		Dimensiones paso de carga				Distancia al escenario
		Puerta exterior: 3.20m de alto x 2m de ancho				
		Puerta interior: 4m de alto x 2m de ancho				

CAMERINOS

CAMERINOS	No dispone de camerinos, se habilita una de las aulas junto al salón de actos.	Número	Servicio	Duchas
			Exteriores	No

MAQUINARIA

TELÓN DE BOCA	Tipo		
	No		
PEINE	No	Altura	
VARAS	Motorizadas	0	
	Manuales	0	
	Fijas	1 exterior/ 1 fondo de escenario y 2 verticales en laterales.	
	Electrificadas	Para focos LED.	
PANTALLA DE PROYECCIÓN	SÍ	Dimensiones	
		6 x 4m	

VESTIDO ESCÉNICO

CÁMARA NEGRA	Foro	Patas	Bambalinas
	Americana Manual	0	1 Bambalina en Embocadura
CICLORAMA	Color		Dimensiones
	No		
OTROS	4 Bastidores con telas negras para aforar en hombros. Embocadura compuesta por dos patas y bambalina negras.		

ILUMINACIÓN

CONEXION PARA COMPAÑÍAS		Enchufes monofásicos en escenario		
CIRCUITOS	Total	Varas	Escenario	Sala
	0	0	0	0
DIMMERS:		NO		
PROYECTORES		Tipo		
		10 PAR 64 CX-3 RGBW (2 en la contra y 8 en laterales)		
		4 PC EUROLITE LED CON DIMMER (en sala)		

CONTROL: Cabina en lateral de patio de butacas.	SHOWTEE S2412 (dmx 3 conectores).
OTROS	Iluminación de sala desde cabina. Escalera para enfocar.

AUDIOVISUALES

AMPLIFICACIÓN	Tipo	Sala	Monitores
	Fonestar MA-200 BZ	8 (repartidos por la sala)	1 BST autoamplificado
PATCH	Sonido		Imagen
	Cajetín en escenario de 8.		VGA/HDMI
CONTROL	BHERINGER . 8 canales mono y 2 estéreos. 16 efectos		
MICROFONÍA	Tipo		
	2 micrófonos inalámbricos de mano FONESTAR		
	2 micrófonos SHURE 58		
PIES DE MICRO		3 pies de micro y 4 soportes para mesa.	
CAJAS DE INYECCIÓN			
OTROS	Proyector ÓPTOMA para cine Blu-Ray SAMSUNG. 5 atriles.		





Municipio	COLINDRES
Localidad	COLINDRES
Espacio	CASA DE CULTURA

EDIFICIO

Dirección	Teléfono	Correo electrónico
Alameda del ayuntamiento, 2 39750 Colindres	942 652 128	biblioteca@colindres.es
Responsable de programación		
Araceli Ayesa (Concejala de cultura) Margarita Solar(Coordinadora de espacio)	685793 094 942 652 128	araceli_ayesa@hotmail.com biblioteca@colindres.es
Responsable de sala		
Margarita Solar		
Responsable técnico		
Ignacio Sainz (Técnico de informática del centro)	679 409 070	

SALA

AFORO	BUTACAS	PLAZAS PARA SILLAS DE RUEDAS
202	196	6

ESCENARIO

SUELO		Material			Posibilidad de clavar	
		Tableros contrachapado			No	
DIMENSIONES	Ancho total	Fondo	Alto	Hombro izdo.	Hombro dcho.	Ancho de embocadura
	8.90m	6.55m	Min.3.37m Max.4.30m	0.85m	1.65m	6.40m
CARGA		Dimensiones paso de carga			Distancia al escenario	
		2m de alto x 1.80m de ancho			2m	

CAMERINOS

CAMERINOS	Número	Servicio	Duchas
	2	Sí	No

MAQUINARIA

TELÓN DE BOCA	Tipo	Apertura
	Americana	Manual
PEINE	NO	Altura
VARAS	Motorizadas	0
	Manuales	0
	Fijas	5
	Electrificadas	2
PANTALLA DE PROYECCIÓN	SÍ	Dimensiones
		3.50m x 2.60m

VESTIDO ESCÉNICO

CÁMARA NEGRA	Foro	Patas	Bambalinas
	Americana (Apertura manual)	3 juegos	3
CICLORAMA: NO	Color	Dimensiones	

ILUMINACIÓN

CONEXIÓN COMPAÑÍAS: Enchufes monofásicos en escenario				
CIRCUITOS	Total	Varas	Escenario	Sala
	34	30	Rack de dimmer	4
DIMMERS	Tipo			
	12 canales STRONG POWER 6-3E			
PROYECTORES	Tipo			
	4 PC STRONG 1000W con viseras			
	8 PC DTS SCENA 1000W con viseras			
CONTROL: Desde cabina en fondo de patio de butacas	DMX FONESTAR / WORK STAGE 2412 DMX (3 conectores)			
OTROS	Luz de sala regulada desde escenario y cabina. Escalera para enfocar			

AUDIOVISUALES

AMPLIFICACIÓN	Tipo	Sala	Monitores
	FONESTAR	2 cajas JBL AM4212/95 2 subgraves	6 FONESTAR 300W RMS
PATCH	Sonido		Imagen
	Cajetín en escenario (16 +4)		En escenario: VGA/HDMI En cabina: HDMI
CONTROL	FONESTAR SM 3520 (16 canales mono/ 2 estéreos/ 16 efectos) CD doble FONESTAR FS-2915 CDR con entrada USB		
MICROFONÍA	Tipo		
	1 inalámbrico de mano SENNHEISER FRREPORT		
	1 inalámbrico de mano FONESTAR MSHR-45		
	1 inalámbrico de diadema FONESTAR MSHT-45P		
	6 micrófonos de conferencia		
PIES DE MICRO		5 pies de micro	
CAJAS DE INYECCIÓN			
OTROS	Proyector FONESTAR PR5200 LCD. Piano K. KAWAI (Colín)		



Municipio	COMILLAS
Localidad	COMILLAS
Espacio	CENTRO CULTURAL EL ESPOLÓN

EDIFICIO

Dirección	Teléfono	Correo electrónico
C/Antonio López 3, 39520 Comillas		
Responsable de programación		
Pedro Velarde (técnico de cultura)	666 237 343	cultura@comillas.es
Responsable de sala		
Pedro Velarde	666 237 343	cultura@comillas.es
Responsable técnico		
Contactar con Pedro Velarde		

SALA

AFORO	PLAZAS PARA SILLAS DE RUEDAS
Según medidas de escenario desde 100 sillas	8

ESCENARIO

SUELO		No existe escenario como tal. Se monta un escenario con tarimas tipo Rosco pudiendo variar su forma y dimensiones en un patio cubierto sin poder hacer oscuro.	
CARGA: Desde un lateral del edificio		Dimensiones paso de carga	Distancia al escenario
		2.10m de alto x 1.33m de ancho	Aprox. 15m
OTROS:	Salón de actos en planta primera con un aforo aproximado de 130 localidades Escenario: 5m x 4.55m Altura: Max 2.90m/ Min 2.27m Descarga por escaleras y ascensor (2.10m x 1.20m x 1.40m) con puerta (2m x 0.90m) Distancia aproximada: 35m		

CAMERINOS

CAMERINOS: Se habilitan salas en planta baja y planta primera	Servicio	Duchas
	Sí en planta primera. En planta baja son los comunes del centro.	No

MAQUINARIA

No dispone de ningún elemento de maquinaria ni vestido escénico. El escenario posee un faldón para aforar la parte de abajo de la tarima/escenario

ILUMINACIÓN

CONEXIÓN COMPAÑÍAS:	Manguera de corriente larga para llegar a escenario con CETAC 32 y enchufes monofásicos en las paredes.
No dispone de ningún tipo de equipamiento de iluminación o audio.	

OTROS:	Para la realización de eventos contactar con el responsable de programación y de sala para condiciones y equipamiento técnico.
---------------	--





Municipio	EL ASTILLERO
Localidad	EL ASTILLERO
Espacio	SALA BRETÓN

EDIFICIO

Dirección	Teléfono	Correo electrónico
Avda. De España 23-25, 39610 Astillero	942 077 102	info@salabreton.es
Responsable de programación		
José Luis Argos	942 544 216	joseluis@arkopromocionesculturales.es
Responsable de sala		
José Luis Argos	942 544 216	joseluis@arkopromocionesculturales.es
Responsable técnico		
Marcos Núñez	942 077 102	
Sitio web	www.salabreton.es	

SALA

AFORO	BUTACAS	PLAZAS PARA SILLAS DE RUEDAS
283	277	6

ESCENARIO

SUELO		Material			Posibilidad de clavar	
		Tablero contrachapado			Sí	
DIMENSIONES	Ancho	Fondo	Alto embocadura	Hombro izdo.	Hombro dcho.	Ancho de embocadura
	10.40m	6m	4.50m	1.60m	1.60m	7.20m
CARGA: Desde el fondo lateral del patio de butacas		Dimensiones paso de carga			Distancia al escenario	
		2.05m de alto x 1.40m de ancho			Aprox. 30m	

CAMERINOS

CAMERINOS	Número	Servicio	Duchas
	1 colectivo	Sí	No

MAQUINARIA

TELÓN DE BOCA	Tipo	Apertura	
	Americana	Electrificada desde cabina y hombro derecho	
PEINE		NO	Altura
VARAS		Motorizadas	3 (consultar funcionamiento)
		Manuales	5
		Electrificadas	3 (Motorizadas)
PANTALLA DE PROYECCIÓN		SÍ	Dimensiones
			7m x 4.5m

VESTIDO ESCÉNICO

CÁMARA NEGRA	Foro	Patás	Bambalinas
	Sí	2 juegos	3
CICLORAMA: SÍ		Color	Dimensiones
		Gris	7m x 4.5m

ILUMINACIÓN

Conexión compañías Enchufes monofásicos en escenario/ Directos en dimmer				
CIRCUITOS	Total	Varas	Escenario	Sala
	60	36	12 (6 en cada hombro)	12 (6 por lado)
DIMMERS		Tipo		
		24 canales STRONG POWER 6-3TR		
PROYECTORES		Tipo		
		8 PC DTS SCENA 1000W		
		8 PAR 64		
		4 PANORAMAS 1000W		
		7 PAR LED RGB		

CONTROL: Cabina en primer piso	STRONG NOCTURNE 48
OTROS:	Escalera para enfocar

AUDIOVISUALES

AMPLIFICACIÓN	Tipo		Monitores
	Sistema JBL (2 cajas)/ Sin subgraves		2 JBL
PATCH	Sonido	Imagen	
	Cajetín en hombro derecho (20 +4)	Tirada VGA	
CONTROL	ALLEN & HEATH GL 2000 (22 canales mono/ 2 estéreos) DOBLE CD ACOUSTIC CONTROL con entrada USB		
MICROFONÍA	Tipo		
	2 micrófonos SHURE SM 57		
	2 micrófonos SHURE SM 58		
	1 micrófono inalámbrico de mano		
	3 micrófonos de conferencia y ambiente		
PIES DE MICRO		3	
CAJAS DE INYECCIÓN		4	
OTROS	Cine y sonido digital Monitores de escucha en cabina 1 atril		



Municipio	LAREDO
Localidad	LAREDO
Espacio	CENTRO CULTURAL DOCTOR VELASCO

EDIFICIO

Dirección C/ López Seña, 6 39770 Laredo	Teléfono 942 606 177	Correo electrónico casadecultura@laredo.es
Responsable de programación		
David del Río (Técnico de cultura)	942 606 177	casadecultura@laredo.es
Responsable de sala		
David del Río	942 606 177	casadecultura@laredo.es
Responsable técnico		

SALA

AFORO	BUTACAS	PLAZAS PARA SILLAS DE RUEDAS
223	219	4

ESCENARIO

SUELO		Material			Posibilidad de clavar	
		Paneles de contrachapado			No	
DIMENSIONES	Ancho total	Fondo	Alto	Hombro izdo.	Hombro dcho.	Ancho de embocadura
	8.90m	4.60m	4.8m 4.30m a focos	0.75m	0.75m	7.40m
CARGA: Por lateral de patio de butacas		Dimensiones paso de carga			Distancia al escenario	
		2.27m de alto x 1.70m de ancho			Aprox. 10m	
OTROS		Posibilidad de escenario exterior para espectáculos al aire libre y temporada de verano.				

CAMERINOS

CAMERINOS	Número	Servicio	Duchas
	2 colectivos	No	No

MAQUINARIA

TELÓN DE BOCA	Tipo	Apertura	
	NO		
PEINE		NO	Altura
VARAS		Mecanizadas	3 con polipastos de manivela
		Manuales	0
		Fijas	3
		Electrificadas	3 (polipastos)
PANTALLA DE PROYECCIÓN		SÍ	Dimensiones
			8 x 5m

VESTIDO ESCÉNICO

CÁMARA NEGRA	Foro	Patas	Bambalinas
	Americana manual	3 juegos	3
CICLORAMA: NO			

ILUMINACIÓN

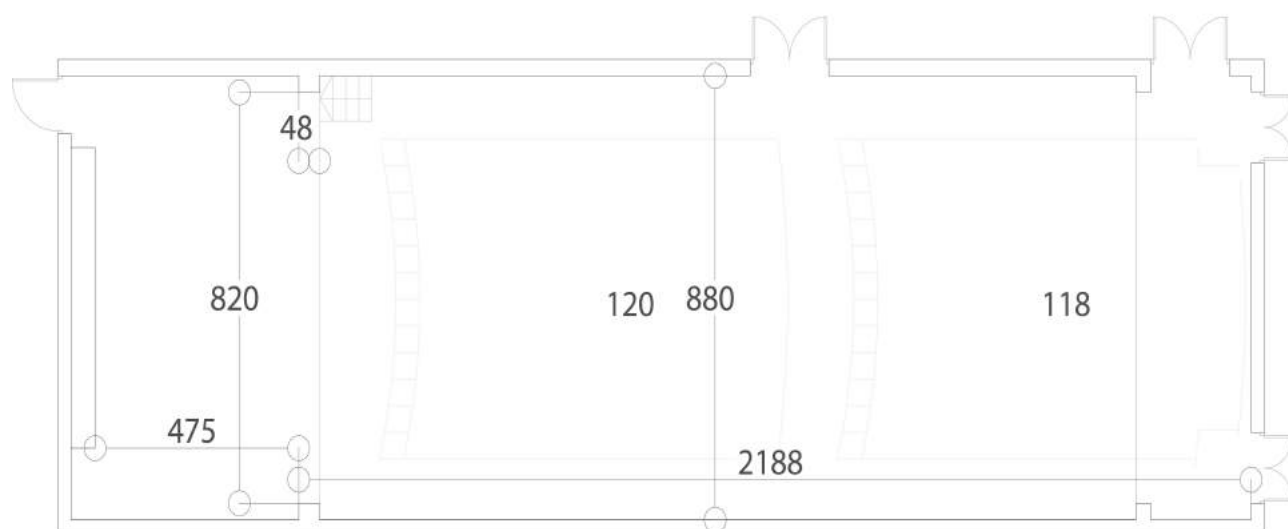
Conexión compañías		CETAC 63A (5) / CETAC 16 (4) / CETAC 16 (3) / Directos monofásicos en pared y dimmer.		
CIRCUITOS	Total	Varas	Escenario	Sala
	48	36	Rack de dimmer	12 (6 por lado)
DIMMERS		Tipo		
		18 canales STRONG POWER 6-3-TR		
PROYECTORES		Tipo		
		4 PC STRONG 1000W con viseras		
		6 PC MARK 1000W con viseras		
		6 PANORAMAS asimétricos 1000W		

CONTROL: Cabina en primer piso.	Mesa de control 24 canales y programación. DMX (3 conectores)
OTROS	No hay escalera para enfocar

AUDIOVISUALES

AMPLIFICACIÓN	Tipo
	2 cajas JBL EON 15 XTREM autoamplificadas
PATCH	Sonido
	24 envíos y 8 retornos
CONTROL	YAMAHA MGC16 (8 canales mono/ 2 estéreos/ efectos) CD doble con entrada USB
MICROFONÍA	Tipo
	2 inalámbricos de mano GEMINIS FM 64
	1 inalámbrico de diadema
	6 micrófonos SHURE 58
OTROS	Proyector digital de cine BARCO DP-2K-8SX Equipo de sonido de cine KCS Proyector CANON LV 7590 6000 lm

PLANO ESCENARIO Y PATIO DE BUTACAS.







Municipio	LOS CORRALES DE BUELNA
Localidad	LOS CORRALES DE BUELNA
Espacio	TEATRO MUNICIPAL

EDIFICIO

Dirección		Teléfono	Correo electrónico
Av/ Cantabria 19, 39400 Los Corrales de Buelna		942 841 817	info@teatromunicipaldeloscorralesdebuelna.com
Responsable de programación			
Roberto del Val (concejal de cultura) José Luis Argos		699 724 672 942 544 216	c.educacion@loscorralesdebuelna.com joseluis@arkopromocionesculturales.es
Responsable de sala			
José Luis Argos		942 544 216	joseluis@arkopromocionesculturales.es
Responsable técnico			
Manuel Raba		942 841 817	
Sitio Web	www.teatromunicipaldeloscorralesdebuelna.com		

SALA

AFORO	BUTACAS	PLAZAS PARA SILLAS DE RUEDAS
366	360	6

ESCENARIO

SUELO		Material			Posibilidad de clavar	
		Tablero contrachapado			No	
DIMENSIONES	Ancho	Fondo	Alto embocadura	Hombro izdo.	Hombro dcho.	Ancho de embocadura
	Max. 18.40m Min. 13.40m	7m	6m	Max. 4.7m Min. 2.20m	Max. 4.7m Min. 2.20m	9m
CARGA: Desde el lateral del teatro. Por entrada principal.		Dimensiones paso de carga				Distancia al escenario
		Por lateral: 2m de alto x 1.15m de ancho Por entrada principal: 2m de alto x 1.80m de ancho				Aprox. 5 m Aprox. 30 m

CAMERINOS

CAMERINOS:	Número	Servicio	Duchas
	2 colectivos	Sí	Sí

MAQUINARIA

TELÓN DE BOCA	Tipo	Apertura	
	Americana	Electrificada desde hombro izquierdo y cabina	
PEINE: NO		(Tiene varas motorizadas y manuales con altura suficiente)	Altura
			13m
VARAS		Motorizadas	6
		Manuales	11
		Contrapesadas	0
		Electrificadas	5 (Motorizadas)
PANTALLA DE PROYECCIÓN		Sí	Dimensiones
			9 x 5m

VESTIDO ESCÉNICO

CÁMARA NEGRA	Foro	Patatas	Bambalinas
	Sí	3 juegos	4
CICLORAMA: SÍ		Color	Dimensiones
		Gris	9 x 5m

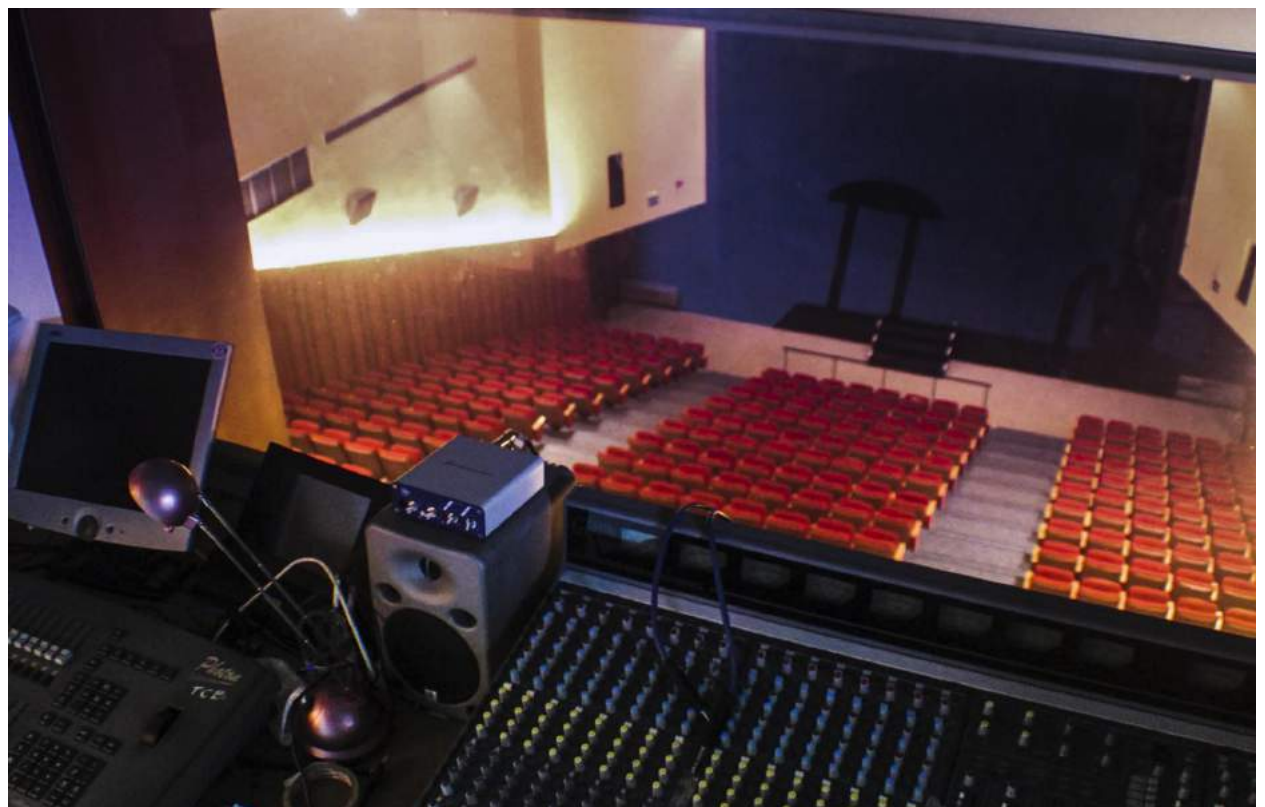
ILUMINACIÓN

CONEXIÓN COMPAÑÍAS		Enchufes monofásicos en escenario y directos en dimmer		
CIRCUITOS	Total	Varas	Escenario	Sala
	168	120	16 + Rack de dimmer	24(Frontal)
DIMMERS		Tipo		
		48 canales LT LIBERTY		
PROYECTORES		Tipo (Consultar más disponibilidad)		
		7 PC ROBERT JULIA 310H 1000W		
		2 RECORTES ROBERT JULIA 611 SX		
		8 PAR 64		
		4 PANORAMAS ASIMÉTRICOS 1000W		
CONTROL: Desde cabina (Anfiteatro) y DMX en escenario		COMPULITE PHOTON		

OTROS	4 calles de 3m de altura Genie para enfocar
--------------	--

AUDIOVISUALES

AMPLIFICACIÓN	Tipo	Monitores
	Sistema JBL compuesto de agudos/medios SR-X SERIES 2 Subgraves	2 JBL EON
PATCH	Sonido	
	3 cajetines en hombros y fondo	
CONTROL	ALLEN & HEATH GL3300 (20 canales mono y 4 estéreos) ALLEN & HEATH ZED10 (4 canales monos y 2 estéreos) CD TASCAN CD-160	
MICROFONÍA	Tipo (Consultar disponibilidad)	
	3 micrófonos SHURE SM 58	
	2 micrófonos SHURE SN 77	
	2 micrófonos de condensador	
PIES DE MICRO		7
CAJAS DE INYECCIÓN		4
OTROS	Sistema de intercom. Cine y sonido digital DVD Philips 762 Blue-Ray LG	





Municipio	MARINA DE CUDEYO
Localidad	OREJO
Espacio	TEATRO LAS ESCUELAS

EDIFICIO

Dirección	Teléfono	Correo electrónico
Barrio la Capilla, 39719 Orejo		
Responsable de programación		
Emilia Pérez Prieto (concejala de cultura)	645 645 654	tenientealcalde@marinadecudeyo.es
Responsable de sala		
Javier Sainz Ezquerro	637 094 196	jsainzsonorizaciones@hotmail.com
Responsable técnico		
Javier Sainz Ezquerro	637 094 196	jsainzsonorizaciones@hotmail.com

SALA

AFORO	BUTACAS	PLAZA PARA SILLAS DE RUEDAS
156	150 sillas	6

ESCENARIO

SUELO		Material			Posibilidad de clavar	
		Tarima de madera			Sí	
DIMENSIONES	Ancho	Fondo	Alto de embocadura	Hombro izdo.	Hombro dcho.	Ancho de embocadura
	10.40m	7m	3m Interior: 4m	1.50m	1.50m	7.40m
CARGA:		Dimensiones paso de carga			Distancia al escenario	
Por escenario. Por patio de butacas		Por escenario: 2.80m de alto x 0.80m de ancho Por patio de butacas: 2.30m de alto x 1.55m de ancho			Aprox. 4m Aprox. 20m	

CAMERINOS

CAMERINOS	Número	Servicio	Duchas
	1 Colectivo	Sí	Sí

MAQUINARIA

TELÓN DE BOCA	Tipo	Apertura	
	Americana	Manual	
PEINE	No	Altura	
VARAS	Motorizadas	0	
	Manuales	5	
	Fijas	4	
	Electrificadas	3 (Fijas)	
PANTALLA DE PROYECCIÓN	Sí (Retroproyección)	Dimensiones	
		3m x 3m	

VESTIDO ESCÉNICO

CÁMARA NEGRA	Foro	Patas	Bambalinas
	Si Americana manual	3 juegos	3
CICLORAMA: NO	Color	Dimensiones	

ILUMINACIÓN

CONEXIÓN COMPAÑÍAS:		Enchufes monofásicos en escenario y directos en dimmer		
CIRCUITOS	Total	Varas	Escenario	Sala
	22	12	6 en armario de dimmer	4
DIMMERS	Tipo			
	18 canales: 12 directos y 6 de libre acceso			
PROYECTORES	Tipo			
	10 PC 1000W			
	1 PAR 64 1000W			
	2 PANORAMAS SIMÉTRICOS 500W			
	14 PAR LED RGB			

CONTROL: cabina abierta en fondo de patio de butacas	SCENE SETTER-48 DC 2448 (DMX 3 conectores)
OTROS	Escalera para enfocar. Luz de sala con led RGB, regulada con mesa ACUSTICA LM

AUDIOVISUALES

AMPLIFICACIÓN	Tipo	Monitores
	2 cajas (400W)	2 monitores (250W)
PATCH	Sonido	Imagen
	Cajetín de 6 XLR en hombro derecho	No
CONTROL	BEHRINGER EURORACK MX2804A (10 canales mono/4 estéreos) MODULO DE EFECTOS BEHRINGER	
MICROFONÍA	Tipo	
	Consultar disponibilidad	
PIES DE MICRO		3





Municipio	MEDIO CUDEYO
Localidad	SOLARES
Espacio	CENTRO CULTURAL RAMÓN PELAYO

EDIFICIO

Dirección	Teléfono	Correo electrónico
Pº de La Ventilla S/N 39710 Solares	942 522 685	centrocultural@ayto-mediocudeyo.es
Responsable de programación		
Emma Meruelo/ Lorena Pacheco (t. cultura)	942 522 685	cultura@mediocudeyo.es
Responsable de sala		
Emma Meruelo	942 522 685	cultura@mediocudeyo.es
Responsable técnico		
Javier Sainz Ezquerria	637 094 196	jsainzsonorizaciones@hotmail.com

SALA

AFORO	BUTACAS	PLAZAS PARA SILLAS DE RUEDAS
226	222	4

ESCENARIO

SUELO		Material		Posibilidad de clavar		
		Tarima flotante		No		
DIMENSIONES	Ancho total	Fondo	Alto Embocadura	Hombro izdo.	Hombro dcho.	Ancho de embocadura
	19.20m	4.65m 2.06 (Chácena)	3.50m Total 5.57m	4.60m	4.60m	10m 8m (Corbata)
CARGA		Dimensiones paso de carga			Distancia al escenario	
		Rampa de acceso: Acho mínimo 1.50m Puerta exterior: 1.50m de ancho x 2m de alto Acceso a escenario: 2m de ancho x 2 de alto			Aprox. 12 m	

CAMERINOS

CAMERINOS	Número	Servicio	Duchas
	1 colectivo	Sí	Sí

MAQUINARIA

TELÓN DE BOCA	Tipo	Apertura	
	Americana	Manual en hombro izquierdo	
PEINE		NO	Altura
VARAS		Motorizadas	2
		Manuales	7
		Electrificadas	2 (motorizadas)
PANTALLA DE PROYECCIÓN		Sí	Dimensiones
			7 x 5m

VESTIDO ESCÉNICO

CÁMARA NEGRA	Foro	Patas	Bambalinas
	Sí	2 juegos	2
CICLORAMA		NO	

ILUMINACIÓN

Conexión compañías CETAC 32A (3F,N,T)/Enchufes monofásicos en escenario				
CIRCUITOS	Total	Varas	Escenario	Sala
	48	24	12	12
DIMMERS		Tipo		
		48 canales patch/circuito fijos		

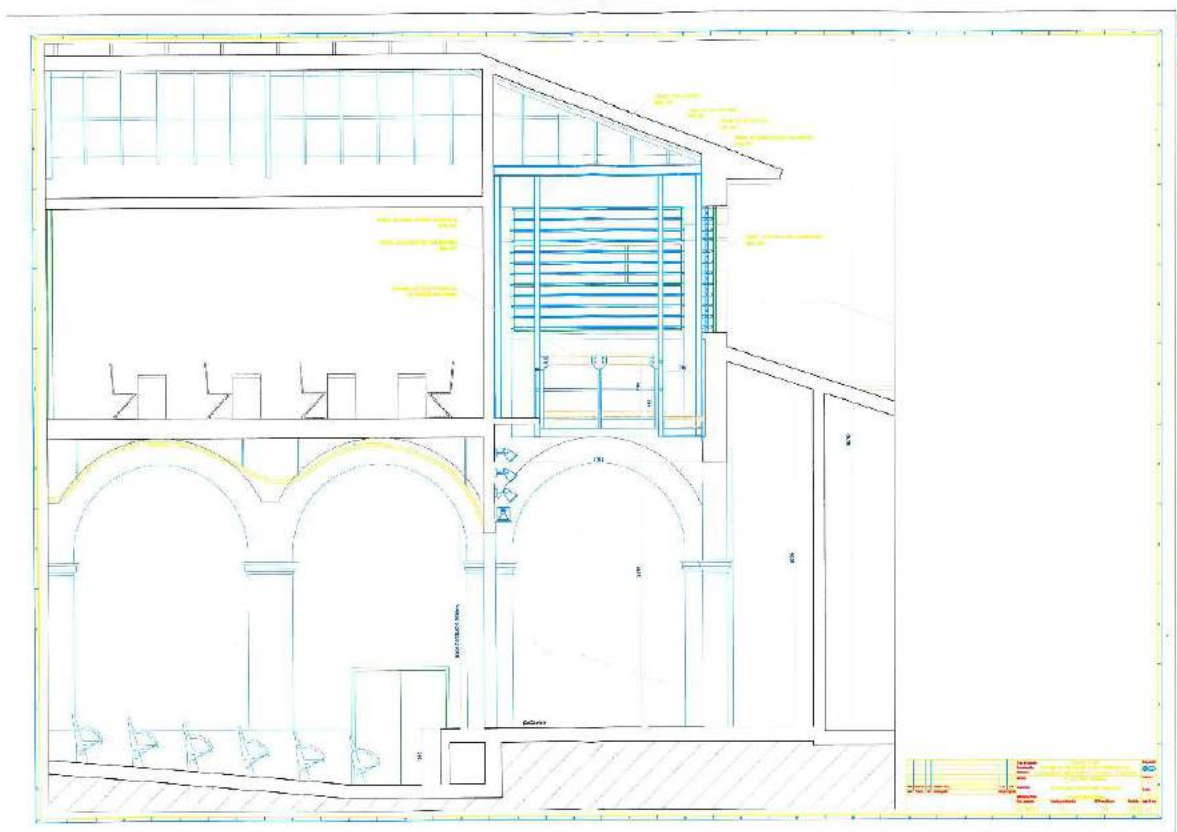
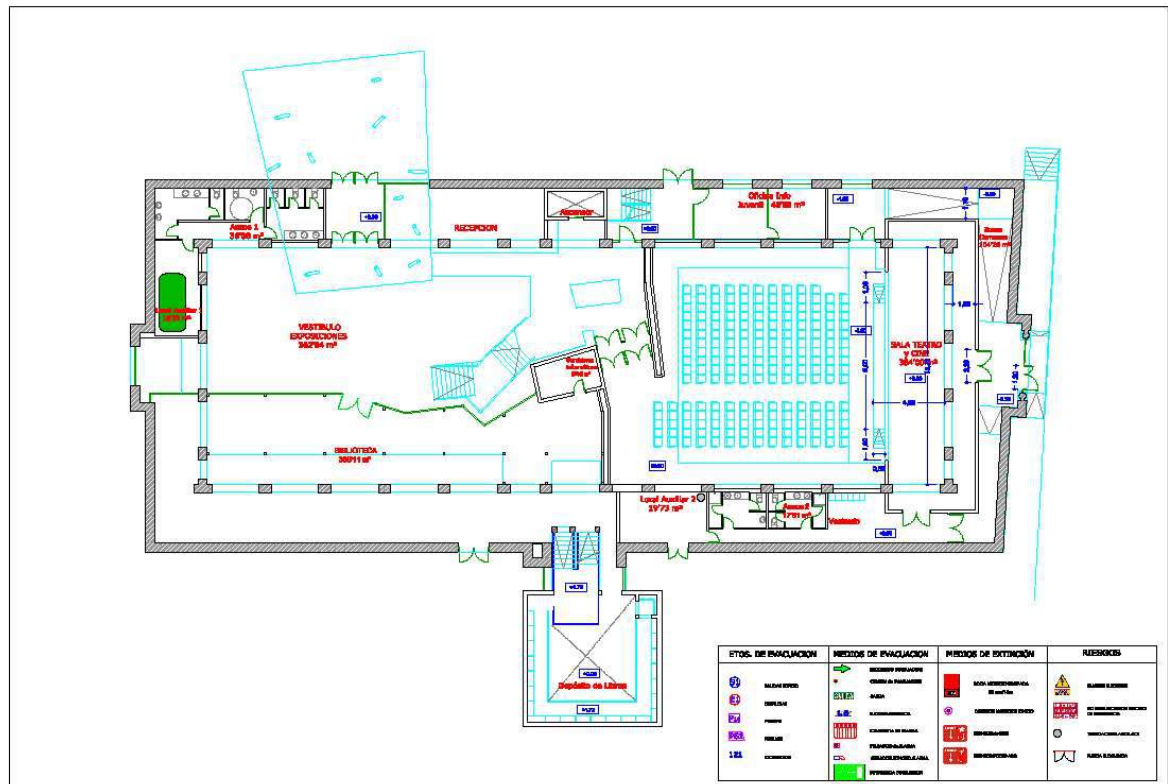
PROYECTORES	Tipo			
	10 PC SELECOM 1000W (4 en el frontal)			
	5 PC STRONG 1000W (2 en el frontal)			
	3 RECORTES SELECOM 600W (1 en el frontal)			
	9 PAR 64 1000W			
	2 PAR 56 300W (En el frontal)			
	2 PANORAMAS 500W (Luz de sala regulada en el frontal)			

CONTROL: Abierto en el fondo de sala	STRANDLIGHTING 200
OTROS	Escalera para enfocar. El frontal es de difícil acceso con lo que a efectos es fijo.

AUDIOVISUALES

AMPLIFICACIÓN	Tipo	Monitores
	2 cajas medios/agudos y 2 subgraves (Total 188W)	4 (250W)
PATCH	Sonido	
	2 cajetines XLR (12 +3)	
CONTROL	ALLEN & HEATH ZED 428 (24 canales / 6 auxiliares) PROCESADOR DE AUDIO ALESIS MIDIVER-4 COMPRESORES ALESIS 3630 CD PIONEER CDJ200	
MICROFONÍA	Tipo (Consultar disponibilidad)	
	2 micrófonos inalámbricos	
	2 micrófonos de mano	
	4 micrófonos de conferencia	
PIES DE MICRO	9	
OTROS	Proyector HDMI para cine NEC PA621U Sonido para cine Blu-Ray	

PLANOS





Municipio	POTES
Localidad	POTES
Espacio	CENTRO DE ESTUDIOS LEBANIEGOS

EDIFICIO

Dirección	Teléfono	Correo electrónico
C/Santa Olaja S/N, 39570 Potes	942 738 126	
Responsable de programación		
Eva Cotera (Concejala de cultura)	690 937 775	evacotera2hotmail.com
Responsable de sala		
Pilar Bahamonde (Directora del centro)	696 893 220	pilarbahamonde@srculturaydeporte.es
Responsable técnico		

SALA

AFORO	PLAZAS PARA SILLAS DE RUEDAS
El espacio es la antigua iglesia de San Vicente Mártir, colocándose sillas para el público en la nave central.	Sí.

ESCENARIO

SUELO	Ocupa el lugar del antiguo altar, está elevado dos escalones respecto a la nave central (público) y el suelo es de losa.		
DIMENSIONES	Ancho	Fondo	Alto
	7.35m	7.22m	5m
CARGA	Dimensiones paso de carga		Distancia al escenario
	2.20m de alto x 2.50m de ancho		Aprox. 5m

CAMERINOS

CAMERINOS	Número	Servicio	Duchas
	No dispone de camerinos, se utiliza alguna de las salas del propio centro.	Los comunes al centro	No

MAQUINARIA

No dispone de ningún elemento de maquinaria ni vestido escénico.

ILUMINACIÓN

CONEXIÓN COMPAÑÍAS:	Enchufes monofásicos en escenario
No dispone de ningún equipamiento de iluminación ni audio (Salvo un pequeño equipo de audio para las proyecciones de las exposiciones)	





Municipio	REINOSA
Localidad	REINOSA
Espacio	TEATRO PRINCIPAL

EDIFICIO

Dirección	Teléfono	Correo electrónico
C/Mayor 25, 39200 Reinosa	942 754 007	
Responsable de programación		
Daniel Santos Gómez (concejal de cultura)	942 750 262 606 573 455	culturareinosa@aytoreinosa.es
Responsable de sala		
Sergio Alonso	618 405 203	
Responsable técnico		
Fino Fernández	616 357 558	finoluz@hotmail.com
Sitio web	www.aytoreinosa.es	

SALA

AFORO	BUTACAS	PLAZAS PARA SILLAS DE RUEDAS
320	310	10

ESCENARIO

SUELO		Material			Posibilidad de clavar	
		Contrachapado			Sí	
DIMENSIONES	Ancho total	Fondo	Alto de embocadura	Hombro izdo.	Hombro dcho.	Ancho de embocadura
	14.50m	7.25m	5.50m	3.70m	3.70m	7.10m
CARGA		Dimensiones paso de carga		Distancia al escenario		
		2.20m de alto x 1.70 ancho		Directo a hombro derecho		

CAMERINOS

CAMERINOS	Número	Servicio	Duchas
	8	Sí	Sí

MAQUINARIA

TELÓN DE BOCA	Tipo	Apertura	
	Americana	Manual desde hombro derecho	
PEINE	SÍ	Altura	
		12.20m	
VARAS	Motorizadas		0
	Manuales		14
	Contrapesadas		4
	Electrificadas		4 (contrapesadas)
PANTALLA DE PROYECCIÓN	SÍ	Dimensiones	
		7 x 4m	

VESTIDO ESCÉNICO

CÁMARA NEGRA	Foro	Patas	Bambalinas
	Sí	3 juegos	4
CICLORAMA: SÍ	Color		Dimensiones
	Gris		6 x 4m
OTROS	4 telas colgadas a la alemana en galería para aforar		

ILUMINACIÓN

Conexión compañías Trifásica en puntas y enchufes monofásicos en escenario				
CIRCUITOS	Total	Varas	Escenario	Sala
	82	40	18 (en galerías) 12 (en barras en suelo)	12 (6 por lado)
DIMMERS	Tipo			
	24 canales STRONG-6-3E			

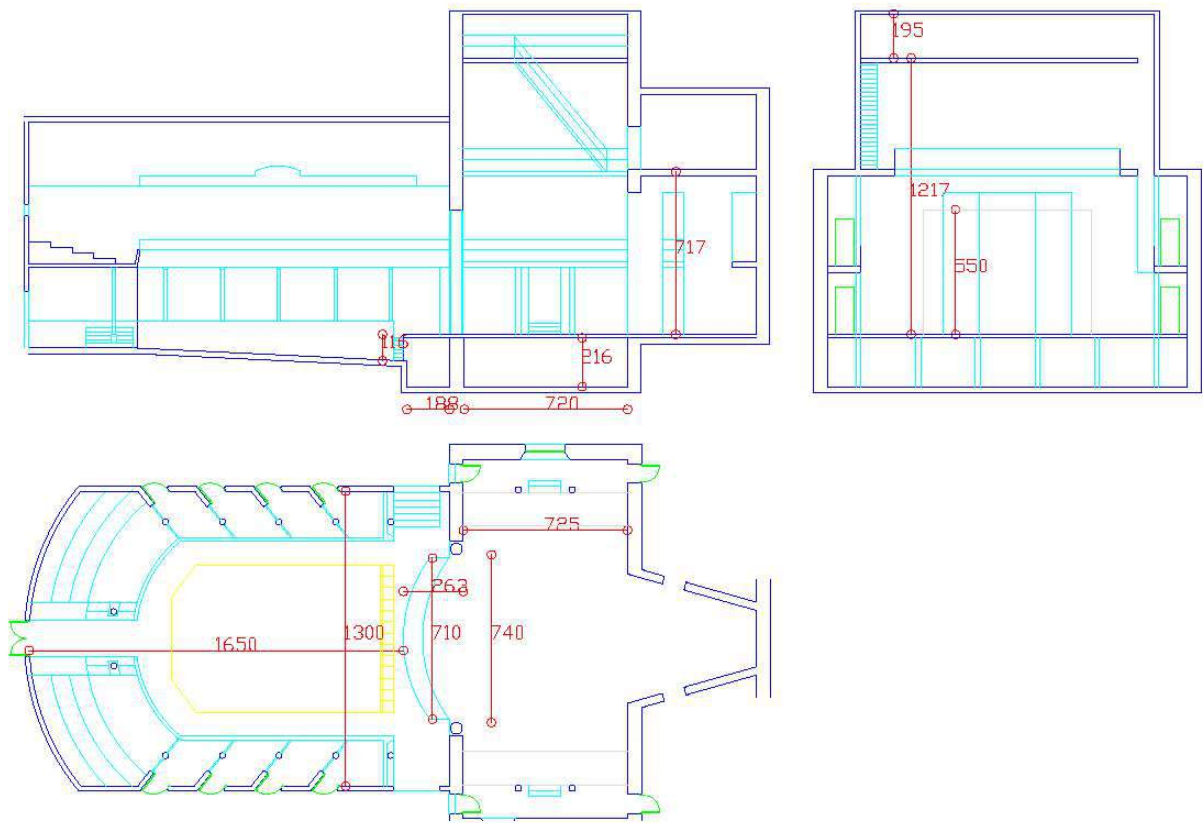
PROYECTORES	Tipo
	21 PC STRONG 1000W
	6 PC COEMAR 1000W
	16 PAR 64 1000W
	2 RECORTES COEMAR 1000W 15-28
	2 RECORTES COEMAR 600W 22-35
	5 PANORAMAS ASIMÉTRICOS 1000W
	5 PANORAMAS SIMÉTRICOS 1000W

CONTROL: Cabina en primer piso	STRONG NOCTURNE 48
OTROS	Escalera para enfocar 24 canales de dimmer analógicos con control STONEX SX 20/24 Luz de sala desde cabina

AUDIOVISUALES

AMPLIFICACIÓN	Tipo	Monitores
	2 LEM CX 800 Twin (Medios-agudos/subgraves)	2
PATCH	Sonido	Imagen
	Cajetín con 6 envíos	Tirada a cabina
CONTROL	YAMAHA MG 166 CX (8 canales mono/ 4 estéreos/ entrada USB) 2 CD SONY	
MICROFONÍA	Tipo	
	3 SHURE SM 57	
	3 SHURE SM 58	
	2 AKG C1000 S condensador	
	5 inalámbricos para mano o diadema	
PIES DE MICRO		7
CAJAS DE INYECCIÓN		3
OTROS	Piano de media cola Sistema de Intercom	

PLANOS





Municipio	RIBAMONTÁN AL MAR
Localidad	GALIZANO
Espacio	TEATRO MUNICIPAL

EDIFICIO

Dirección	Teléfono	Correo electrónico
C/Verdes 50 39160 Galizano		
Responsable de programación/técnico de cultura		
Alicia Fernández (técnica de cultura)	669 818 211	cultura@mediocudeyo.es
Responsable de sala		
Alicia Fernández	669 818 211	cultura@mediocudeyo.es
Responsable técnico		

SALA

AFORO	BUTACAS	PLAZAS PARA SILLAS DE RUEDAS
206	200	4

ESCENARIO

SUELO		Material			Posibilidad de clavar	
		Tarima flotante			No	
DIMENSIONES	Ancho	Fondo	Alto	Hombro izdo.	Hombro dcho.	Ancho de embocadura
	9.70m	6.90m	3.50m a focos 2.90 chácena	1.20m	1.20m	6.40
CARGA	Dimensiones paso de carga			Distancia al escenario		
	2m de alto x 1.90 ancho			Aprox. 5M		
OTROS	Plaza exterior para espectáculos con templete (Tomas de 32A ny 16A) Carpa, escenario y equipo de audio portátiles Sala de exposiciones diáfana					

CAMERINOS

CAMERINOS	Número	Servicio	Duchas
	2	Sí	Sí

MAQUINARIA

TELÓN DE BOCA	Tipo	Apertura	
	Americana	Electrificada desde cabina y desde hombro derecho	
PEINE		NO	Altura
VARAS		Motorizadas	0
		Manuales	3
		Fijas	3 y 3 perpendiculares
		Electrificadas	2 (Fijas)
PANTALLA DE PROYECCIÓN		Sí	Dimensiones
			5m x 3m

VESTIDO ESCÉNICO

CÁMARA NEGRA	Foro	Patas	Bambalinas
	Sí	3 juegos	3
CICLORAMA: No			

ILUMINACIÓN

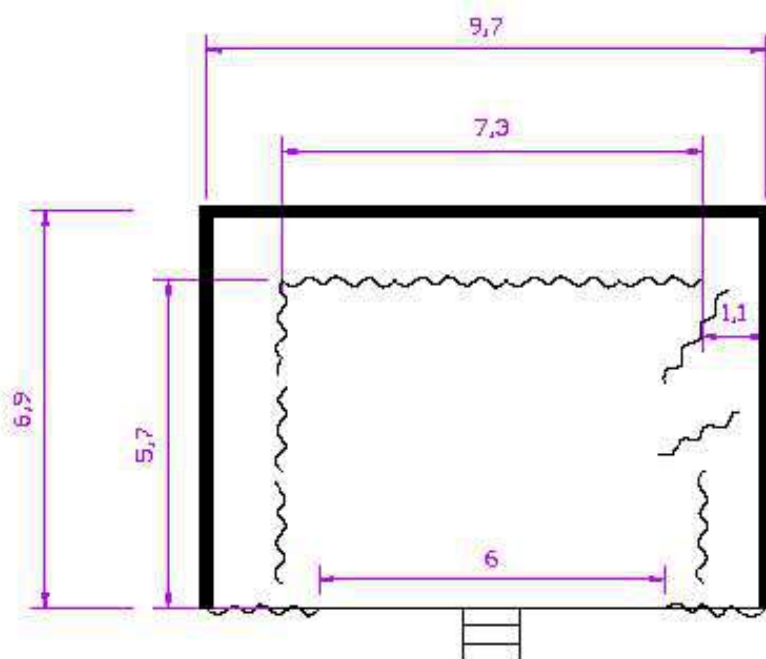
Conexión compañías		Enchufes monofásicos y directos en dimmer en escenario		
CIRCUITOS	Total	Varas	Escenario	Sala
	30	24	Rack dimmer	6 (3 por lado)
DIMMERS		Tipo		
		12 canales STRONG POWER 6-3E		
PROYECTORES		Tipo		
		16 PC STRONG 1000W		
		4 RECORTES FAL 600W 50°		
CONTROL: Cabina al fondo de la sala		WORK STAGE 2412 DMX (3 conectores)		
OTROS		Escalera para enfocar		

AUDIOVISUALES

AMPLIFICACIÓN	Tipo		Monitores
	2 JBL JRX 100/ 2 Subgraves JBL JRX 100		2 JBL
PATCH	Sonido	Imagen	
	Cajetín 20 XLR (16 +4)	VGA y HDMI desde cabina a escenario	
CONTROL	SOUNDCRAFT EFX12 (12 canales mono/ 2 estéreos y 16 efectos) CD DOBLE FONESTAR con entrada USB y SD.		
MICROFONÍA	Tipo		
	2 micrófonos inalámbricos SENNHEISER (mano, solapa y diadema)		
	3 micrófonos SHURE SM 58		
	3 micrófonos SHURE SM 57		
	2 micrófonos de conferencia		
PIES DE MICRO		6	
OTROS	PROYECTOR PANASONIC PT-DW 6300 DVD SONY BLU-RAY SAMSUNG		



PLANO



CABINA

Puerta
entrada



Municipio	SAN VICENTE DE LA BARQUERA
Localidad	SAN VICENTE DE LA BARQUERA
Espacio	AUDITORIO DAVID BUSTAMANTE

EDIFICIO

Dirección	Teléfono	Correo electrónico
C/Mercado 1, 39540 San Vicente de la Barquera		
Responsable de programación/técnico de cultura		
Vicente Cortabitarte	942 710 012	culturaydeporte@sanvicentedeabarquera.es
Responsable de sala		
Vicente Cortabitarte	942 710 012	culturaydeporte@sanvicentedeabarquera.es
Responsable técnico		
Pablo Arroyo	630 576 188	

SALA

AFORO	BUTACAS	PLAZAS PARA SILLAS DE RUEDAS
236	232	4

ESCENARIO

SUELO		Material		Posibilidad de clavar		
		Tarima flotante		No		
DIMENSIONES	Ancho	Fondo	Alto	Hombro izdo.	Hombro dcho.	Ancho de embocadura
	10.40m	4.22m	3.40m a focos	2m	2m	6.40m,
CARGA	Dimensiones paso de carga			Distancia al escenario		
	Ascensor: 2.10m de alto x 0.80m de ancho x 1.25m de fondo Escalera: 2.20m de alto x 1.80m de ancho			Aprox. 20m Aprox. 30m		

CAMERINOS

CAMERINOS	Número	Servicio	Duchas
	2 colectivos	Exteriores en el vestíbulo	No

MAQUINARIA

TELÓN DE BOCA	NO		
PEINE	NO	Altura	
VARAS	Motorizadas	0	
	Manuales	0	
	Fijas	5	
	Electrificadas	2	
PANTALLA DE PROYECCIÓN	Sí	Dimensiones	
		5m x 3.40m cerca de boca de escenario	

VESTIDO ESCÉNICO

CÁMARA NEGRA	Foro	Patas	Bambalinas
	Sí	3 juegos	3
CICLORAMA: No			

ILUMINACIÓN

Conexión compañías		Enchufes monofásicos en escenario		
CIRCUITOS	Total	Varas	Escenario	Sala
	32	24	Armario de dimmer	8
DIMMERS		Tipo		
		12 canales STRONG POWER 6-3TR		
PROYECTORES		Tipo		
		8 PC STRONG 1000W		
		4 RECORTES 36° 750w		
CONTROL: Cabina abierta al fondo del patio de butacas		MARK SCENE-24 (DMX 3 conectores)		
OTROS		Escalera para enfocar		

AUDIOVISUALES

AMPLIFICACIÓN	Tipo	Monitores
	2 cajas JBL	2 MBS 122 x con entrada USB
PATCH	Sonido	Imagen
	Cajetín en escenario (24 +4)	Tirada VGA a escenario
CONTROL	SOUNDCRAFT EFX 12 (12 canales mono/ 2 estéreos y 16 efectos)	
MICROFONÍA	Tipo	
	2 micrófonos inalámbricos de mano FONESTAR MSH-866	
	1 micrófono de mano SHURE BLX-4	
PIES DE MICRO		3
OTROS	PROYECTOR DE ESPEJO PANASONIC PANASONIC PT-DW 6300 BLU-RAY PANASONIC	





Municipio	SANTOÑA
Localidad	SANTOÑA
Espacio	TEATRO CASINO LICEO

EDIFICIO

Dirección	Teléfono	Correo electrónico
Pº de Camilo José Cela S/N, 39740 Santoña	942 628 215	
Responsable de programación		
María Román José Luis Argos	659 296 327 942 544 216	mroman@santoña.es joseluis@arkopromociones culturales.es
Responsable de sala		
José Luis Argos	942 544 216	joseluis@arkopromociones culturales.es
Responsable técnico		
Contactar con José Luis Argos	942 544 216	joseluis@arkopromociones culturales.es
Sitio web	www.teatrocasinoliceo.es	

SALA

AFORO	BUTACAS	PLAZAS PARA SILLAS DE RUEDAS
336	Platea: 142 Palcos: 64 Anfiteatro: 130	Según necesidades, en palcos

ESCENARIO

SUELO		Material		Posibilidad de clavar		
		Tarima de madera		No		
DIMENSIONES	Ancho total	Fondo	Alto embocadura	Hombro izdo.	Hombro dcho.	Ancho de embocadura
	8.43m	6m Corbata: 0.80m	4.5m	1.55m	1.55m	5.33m
CARGA		Dimensiones paso de carga		Distancia al escenario		
		3m de alto x 3.30m de ancho		Aprox. 4m		

CAMERINOS

CAMERINOS	Número	Servicio	Duchas
	2	Sí	Sí

MAQUINARIA

TELÓN DE BOCA	Tipo	Apertura	
	Americana	Electrificada desde hombro izquierdo y cabina	
PEINE	Sí	Altura	
		7m	
VARAS	Motorizadas	7	
	Manuales	11	
	Electrificadas	5 (Motorizadas)	
PANTALLA DE PROYECCIÓN	Sí	Dimensiones	
		4.70m x 2.50m	

VESTIDO ESCÉNICO

CÁMARA NEGRA	Foro	Patas	Bambalinas
	Sí	3 juegos	3
CICLORAMA: Sí	Color	Dimensiones	
	Gris	5m x 5m	

ILUMINACIÓN

CONEXIÓN COMPAÑÍAS:	Tomas de corriente trifásica cetac 32A y enchufes monofásicos			
CIRCUITOS	Total	Varas	Escenario	Sala
	144	60	36	24 en sala 24 en el frontal
DIMMERS	Tipo			
	48 CANALES LT LIBERTY			
PROYECTORES	Tipo (Consultar disponibilidad)			
	16 PC STRANDLIGHTING 1000W			
	10 PAR 64			
	4 RECORTES COEMAR 1000W			
CONTROL: cabina en anfiteatro	LT HYDRA SPIRIT			

OTROS	Escalera para enfocar 4 estructuras para iluminación de calle Luz de sala desde cabina
--------------	--

AUDIOVISUALES

AMPLIFICACIÓN	Tipo	Monitores
	4 JBL PROFESIONAL(2000w)	2 JBL EON 15
PATCH	Sonido	
	3 Cajetines XLR (16 +6) , 2 en hombros y uno en fondo de escenario	
CONTROL	SOUNDCRAFT LX 7 32 canales ECUALIZADOR dbx DOBLE CD MARANTZ CD DENON DVD DENON	
MICROFONÍA	Tipo	
	DISTINTOS TIPOS (Consultar disponibilidad)	
PIES DE MICRO		Consultar disponibilidad
CAJAS DE INYECCIÓN		Consultar disponibilidad
OTROS	Proyector 6000 lm Cine y sonido digital Sistema de intercom Monitores para escucha en cabina	



Municipio	TORRELAVEGA
Localidad	TORRELAVEGA
Espacio	TEATRO MUNICIPAL CONCHA ESPINA

EDIFICIO

Dirección	Teléfono	Correo electrónico
Calle Pedro Alonso Revuelta, 3, 39300 Torrelavega, Cantabria	942 883 036	
Responsable de programación/técnico de cultura		
Luis Herreros de las Cuevas (tecnico de cultura)	942 883 036	direccion@tmce.es gestion@tmce.es
Responsable de sala		
Salvador Ranero González	670 651 216	tecnicos@tmce.es
Responsable técnico		
Salvador Ranero González	670 651 216	tecnicos@tmce.es
Sitio web	www.tmce.es	

SALA

AFORO	BUTACAS	BUTACAS MINUSVALIDOS
Total: 768	Patio de butacas: 459. Anfiteatro: 309	Sí, parte de atrás del patio de butacas

ESCENARIO

SUELO		Material			Posibilidad de clavar		
		Madera			Sí		
DIMENSIONES	Ancho total	Fondo	Fondo Chácena	Alto	Hombro izdo.	Hombro dcho.	Ancho de embocadura
	23.20 m	10.8 m	5.7 m	6.5 m	4.9 m	4.9 m	13.40 m
CARGA: Muelle situado en C/ Conde de Torreonaz.		Dimensiones paso de carga				Distancia al escenario	
		3.198 m de alto x 3.517 m de ancho				Directo a la chácena.	

CAMERINOS

CAMERINOS	Número	Servicio	Duchas
	2 individuales y 4 colectivos	Sí (Todos)	Sí (Todos)

MAQUINARIA

TELÓN DE BOCA	Tipo		Apertura	
	Americana		Eléctricado. Cabina y hombro derecho	
PEINE	Sí		Altura	
			20 m	
VARAS	Motorizadas		10	
	Contrapesadas		27	
	Electrificadas		5 (Motorizadas)	
PANTALLA DE PROYECCIÓN	Sí		Dimensiones	
			12 X 10 m	
OTROS		Telón cortafuegos. 7 motores independientes con 7 burras.		

VESTIDO ESCÉNICO

CÁMARA NEGRA	Foro	Patas	Bambalinas
	Dos telones de 16 x 12 m	5 juegos de 3 x 8 m 4 juegos de 4 x 8 m	5 de 16 x 2.5 m
CICLORAMA	Color	Dimensiones	
	Gris	14 x 9 m.	

ILUMINACIÓN

CONEXIONESCOMPAÑÍAS:		380 V/125 A. Tomas auxiliares 220V y 16 A.		
CIRCUITOS	Total	Varas	Escenario	Sala
	276	24 x 5 varas	60 en escenario 36 en galerías	60 repartidos en puente y balcones.
DIMMERS	Tipo			
	288 canales de 2.5 Kw / 24 canales de 5 Kw			
PROYECTORES	Tipo			
	30 PC Cantata 1200 W con viseras			
	10 Fresnes 1000 W con viseras			
	12 Recortes Strand Lighting 600 W 15-32			

	6 Recortes Strand Lighting 600 W 23-50
	6 Recortes ADB 1200W
	18 cuarzozos asimétricos CODA 1000 W
	30 Par 64 (distintas lámparas)
CONTROL: Cabina en fondo de platea a nivel del público.	Hydra Compact Plus de 24 submasters y 4 universos DMX
OTROS:	8 estructuras para iluminación en calle de 2.5m Genie para enfocar.

AUDIOVISUALES

AMPLIFICACIÓN	Tipo		Monitores
	4 LABIP 1350 para subgraves y sistema volado EAW MK2194. 2 LABIP 2100 para sistema frontal EAW MK8196.		2 Monitores JBL EON 10 2 monitores JBL EON 15
PATCH	Sonido		Imagen
	6 cajetines de 12 XLR		????????????????????????????
CONTROL	YAMAHA 02R96 /56 canales/ 3 capas/ 8 buses/ 8 auxiliares y procesadores de efectos y dinámica.		
	YAMAHA MG 166CX USB / 16 canalesF		
	OSCURITE OCTOPRE PLATINUM / Preamplificador 8 canales de micro		
	BSS FCS 996 / 3 Ecualizadores estéreo 31 bandas		
	NMKMPCD33 /Reproductor doble CD		
MICROFONÍA	Tipo		
	4 Micrófonos SHURE SM 57		
	4 Micrófonos SHURE SM 58		
	2 Micrófonos AKG PEECEPTION 100 de condensador		
	2 Micrófonos FCM-768 de condensador para conferencias		
	4 Micrófonos MS-430 de condensador		
	1 Micrófono MS-112		
	1 Set completo para batería MS-604		
PIES DE MICRO		14 pies de micro	
CAJAS DE INYECCIÓN		4 ULTRA-DI 100 (activas) 1 Unidad de 8 ULTRA-DI 800 (activas)	
OTROS		Piano Concha acústica Tarimas	



PLANO

