

EXPOSICIÓN HOMENAJE

SoBRaDo

París • Madrid • Cantabria

Sobrado

París • Madrid • Cantabria



Pedro Sobrado (París, 1970)

Quiero expresar mi agradecimiento a las
personas que acogen y siguen mi obra con interés.
También a los organizadores de esta
Exposición Autológica que contiene las diferentes
etapas y los cambios que he ido realizando
a lo largo de mi trayectoria

SoBRado

Presentación

Vicepresidencia del Gobierno de Cantabria

El espacio cultural 'Los Arenales' abre sus puertas a una excepcional muestra antológica de uno de nuestros artistas plásticos más singulares, Pedro Sobrado, uno de los nombres propios que conforman la interesante programación expositiva del año 2020.

Hablamos de una exposición única que ofrece al espectador la posibilidad de ser

testigo de la evolución de la obra de este pintor Torrelaveguense que tiene una trayectoria profesional de más de 60 años desde su primera exposición en la mítica Galería Sur santanderina. Un compromiso irrenunciable con el arte que fue alimentándose de sus experiencias adquiridas en Cantabria, Madrid y París, Chicago, Londres y Venecia, que revela el cosmopolitismo que se refleja en su obra.

Sobrado es el notario de una realidad que le circunda y le sirve de inspiración. Sus lienzos saben captar el mundo que le rodea y que se dibuja a través de unos trazos fluidos, calles, plazas, paisajes y figuras que se incardinan en los mismos dando forma a un mundo personal, fruto de la perspectiva del pintor, pero que es perfectamente reconocible a los ojos del espectador.

Afirmaba este pintor que «la vida misma ha sido siempre mi inspiración», un principio que ha sabido reflejar en sus cuadros y que supone toda una declaración de intenciones en su afán de evolucionar según marcan los tiempos creativos de cada época.

Esta propuesta artística tendrá su punto de partida en Santander para iniciar un

periplo por distintos puntos de Cantabria, reforzando nuestro compromiso por una cultura de calidad más cercana a la gente, y que sirva también de estímulo que mejore su calidad de vida, independientemente del lugar donde habiten.

El proyecto se enriquecerá con una cuidada publicación que recopilará las diversas etapas de su pintura e incluirá análisis de su obra, y que, sin duda, se convertirá en una eficaz guía para todos aquellos que quieran adentrarse en el mundo creativo de Pedro Sobrado.

Pablo Zuloaga

Vicepresidente del Gobierno de Cantabria

Pedro Sobrado

“Paris, Madrid, Cantabria”

Pedro Sobrado es uno de los artistas más completos de nuestro tiempo. Sobrado como creador ha sabido evolucionar y transitar por distintos estilos artísticos plasmando su talento personal en tres etapas que han marcado su vida. En la exposición que ustedes hoy contemplan, se marcan sus tres etapas artísticas más vitales. La parisina de los años 60 donde el artista vive su consolidación como pintor jugando con obras abstractas e interiores y conviviendo con pintores de vanguardia en un París de los años 60/70 en plena

ebullición artística y social. Su etapa parisina marcaría los cimientos artísticos del resto de su trayectoria. La segunda etapa es su regreso a Madrid en los años 80/90 y el inicio de la conocida movida madrileña que marcaría claramente el estilo de su pintura con escenas de bares, clubs de música, salas de conciertos y tertulias que el artista frecuentaba y que plasma con un Madrid como telón de fondo en plena transformación y desarrollo y siendo foco de toda la amalgama cultural que protagonizaría una época inolvidable.

Y la última y su etapa más reciente. Sobrado regresa a Cantabria a finales de los años 90 y se asienta aquí hasta la actualidad defendiendo una obra que destaca un naturalismo sencillo, vital, lineal, de formas y ensalzando la figura de la mujer como eje central de su obra creativa. Pero una mujer actual, moderna, con escenas cotidianas que tanto atraen a un público joven y es que Sobrado cada vez pinta y crea con más dinamismo y juventud artística. En Sobrado parecen haberse invertido los ritmos, porque su obra se limpia y se depura de todo artificio prescindible en plena madurez vital.

La colección que ustedes contemplan reúne 40 obras que transitan en más de 60 años de historia y de pintura con una clara apuesta por una producción hipermedia que añade una pieza audiovisual sobre su vida, anécdotas y reflexiones que el visitante podrá

conocer en una colección que presentamos en enero de 2020 en la Biblioteca Central de Cantabria y que viajará por distintos puntos de la región concluyendo en Torrelavega, ciudad natal del artista y punto de partida del desarrollo de su obra.

El Año Sobrado pretende homenajear y reconocer el talento y la labor de un artista de su talla, referente e inspiración para las actuales y futuras generaciones. Mi agradecimiento al autor por su generosidad a la hora de trabajar a su lado durante estos meses previos y a todo el equipo que nos ha acompañado y nos ha permitido convertir en realidad este proyecto.

Jesús Mazón

Comisario de la colección

FÉDÉRATION FRANÇAISE DES SOCIÉTÉS D'ART GRAPHIQUE
ET PLASTIQUE

Affiliée à la C.T.I.

9, RUE BERRYER — PARIS-VIII

CARTE DE MEMBRE

M. SOBRADO, Pedro



Signature :

Pedro Sobrado

Le Vice-Président
Secrétaire général :
DANIEL - GIBAUD.

Carte valable dans tous les Salons le jour du dépôt des œuvres.

PARÍS

"la bohème et l'avant-garde"



Abstracto. 92 x 73 cm.
Año 1963



Abstracto. 65 x 50 cm.
Año 1964



Marchée aux puces. 100 x 81 cm.
Año 1965



Interior con escritorio. 100 x 81 cm.
Año 1965



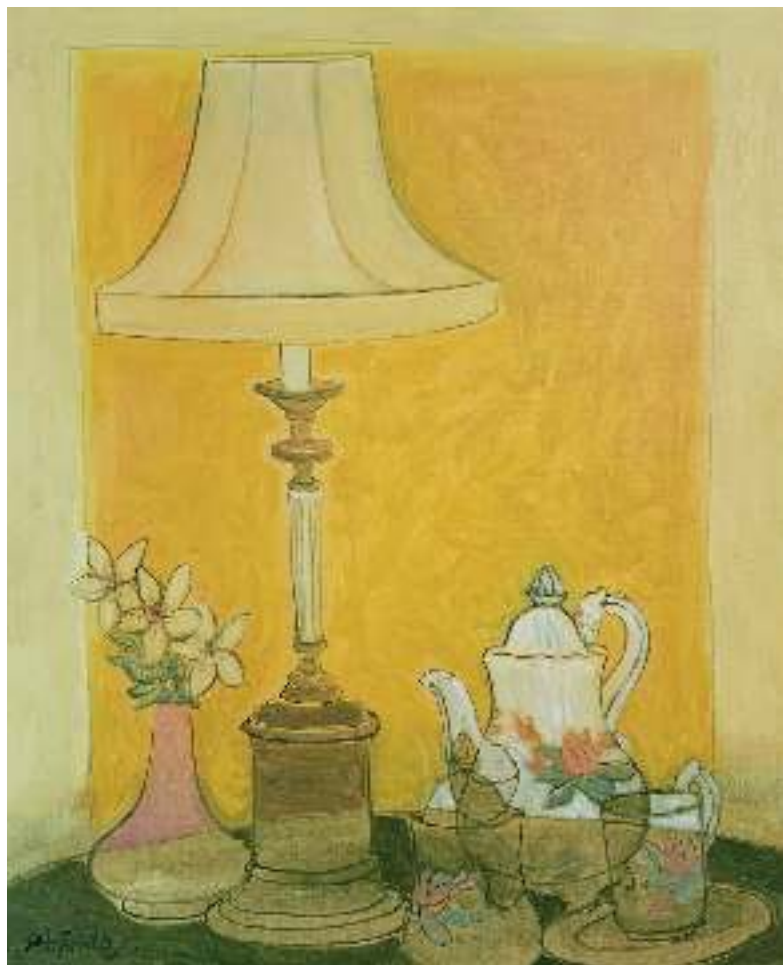
Interior. 100 x 81 cm.
Año 1966



Interior. 92 x 73 cm.
Año 1966



Interior (silla con paraguas). 65 x 54 cm.
Año 1966



Lámpara y tetera. 65 x 54 cm.
Año 1967



Lámpara y florero. 65 x 54 cm.
Año 1968



Interior. 73 x 60 cm.
Año 1968



Silla. 61 x 50 cm.
Año 1968

Etapa Monstruos



Los monstruos. 146 x 92 cm.
Año 1968



Los monstruos. 146 x 92 cm.
Año 1969



Los monstruos. 100 x 81 cm.
Año 1970



Los monstruos. 81 x 65 cm.
Año 1972

MADRID

los años 80:
Explosión de libertad creativa"



Movida (díptico). 178 x 116 cm.
Año 1985



Movida. 163 x 115 cm.
Año 1985



Movida. 116 x 89 cm.
Año 1985



Movida. 116 x 89 cm.
Año 1985



Movida. 116 x 89 cm.
Año 1985



Movida. 116 x 89 cm.
Año 1985



Movida. 100 x 81 cm.
Año 1985



Joven y naturaleza. 122 x 92 cm.
Año 1990



Mujer (figura). 92 x 73 cm.
Año 1990



Dos figuras. 92 x 73 cm.
Año 1990

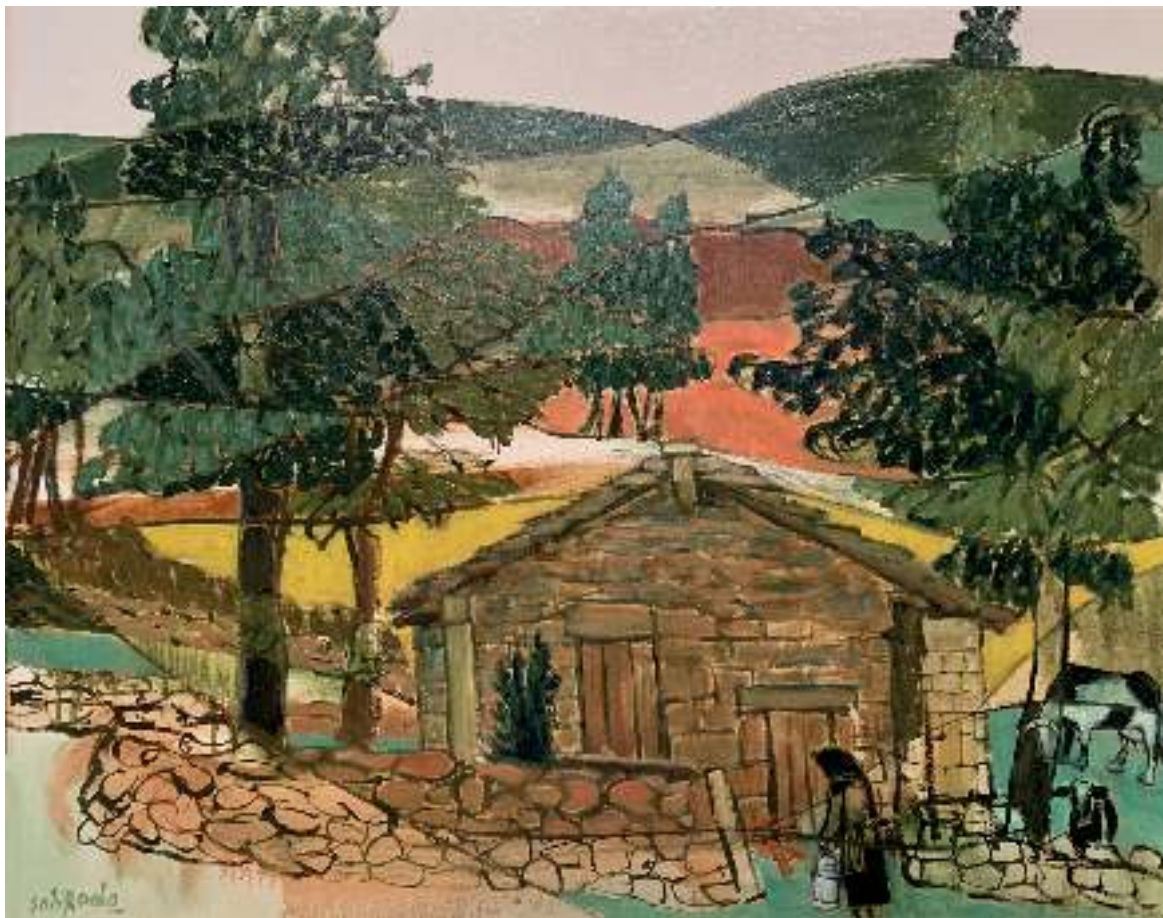


Jazz. 92 x 73 cm.
Año 1990

CANTABRIA



Paisaje. 65 x 54 cm.
Año 1990



Vega de Pas. 82 x 65 cm.
Año 1990



Campesinos. 65 x 54 cm.
Año 1990



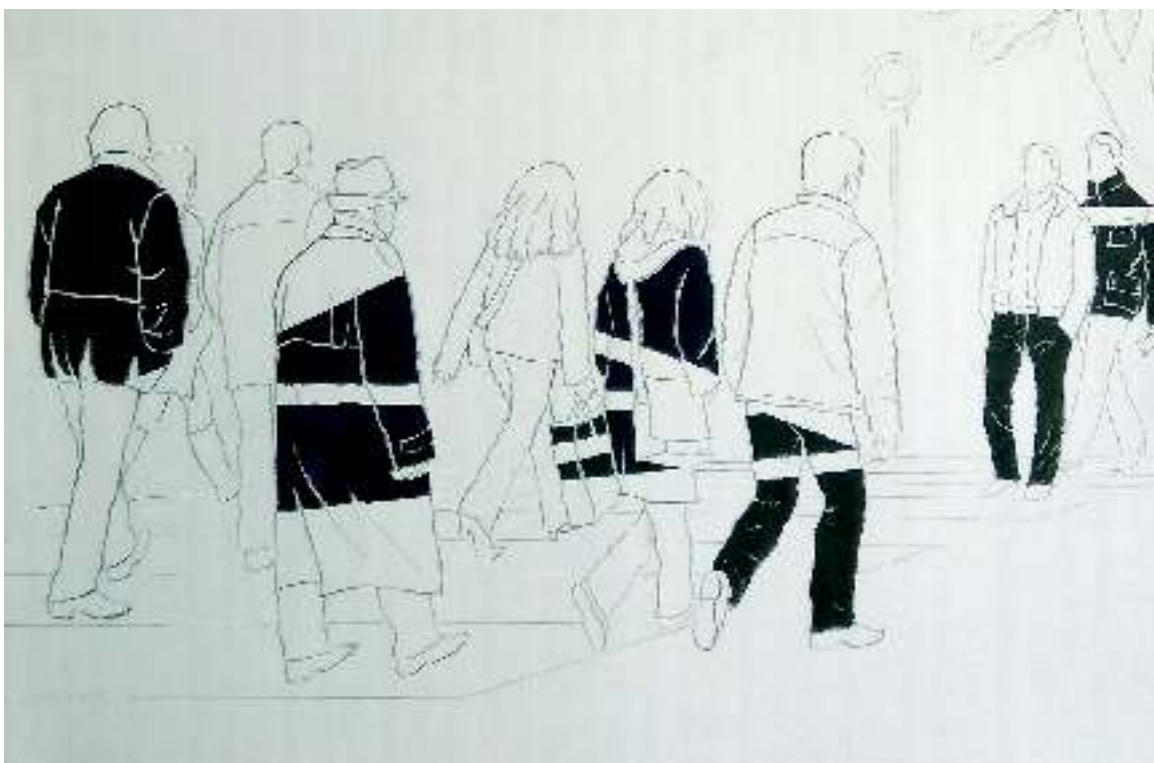
Paisaje con perro. 73 x 60 cm.
Año 1990

Vivir el momento

"Naturalismo, retrato de la realidad que se observa en la vida cotidiana sin los principios estéticos tradicionales"



La calle. 100 x 70 cm.
Año 2000



Paso de cebra. 100 x 70 cm.
Año 2008



Terraza. 100 x 70 cm.
Año 2010



Tertulia. 100 x 70 cm.
Año 2013



Interior. 100 x 70 cm.
Año 2014



La calle y los móviles. 100 x 70 cm.
Año 2015



Rosa. 100 x 70 cm.
Año 2017

EXPOSICIÓN/HOMENAJE

Pedro Sobrado
“París, Madrid, Cantabria”

EDITA

**Dirección General de Cultura de la
Consejería de Educación, Cultura y Deporte
del Gobierno de Cantabria**

EXPOSICIÓN Y COLABORACIÓN

Biblioteca Central de Cantabria

COMISARIO DE LA EXPOSICIÓN

Jesús Mazón

DISEÑO DE SOPORTES Y PRODUCCIÓN DIGITAL

Fundestic

Listado de obras de la colección

PARÍS

Abstracto. 92 x 73 cm. Año 1963
Abstracto. 65 x 50 cm. Año 1964
Marchee aux puces. 100 x 81 cm. Año 1965
Interior con escritorio. 100 x 81 cm. Año 1965
Interior. 100 x 81 cm. Año 1966
Interior. 92 x 73 cm. Año 1966
Interior (silla con paraguas). 65 x 54 cm. Año 1966
Lámpara y tetera. 65 x 54 cm. Año 1967
Lámpara y florero. 65 x 54 cm. Año 1968
Interior. 73 x 60 cm. Año 1968
Silla. 61 x 50 cm. Año 1968

“Etapas Monstruos”

Los monstruos. 146 x 92 cm. Año 1968
Los monstruos. 146 x 92 cm. Año 1969
Los monstruos. 100 x 81 cm. Año 1970
Los monstruos. 81 x 65 cm. Año 1972

MADRID

Movida (díptico). 178 x 116 cm. Año 1985
Movida. 163 x 115 cm. Año 1985
Movida. 116 x 89 cm. Año 1985

Movida. 116 x 89 cm. Año 1985
Movida. 116 x 89 cm. Año 1985
Movida. 116 x 89 cm. Año 1985
Movida. 100 x 81 cm. Año 1985
Joven y naturaleza. 122 x 92 cm. Año 1990
Mujer (figura). 92 x 73 cm. Año 1990
Dos figuras. 92 x 73 cm. Año 1990
Jazz. 92 x 73 cm. Año 1990

CANTABRIA

Paisaje. 65 x 54 cm. Año 1990
Vega de Pas. 82 x 65 cm. Año 1990
Campesinos. 65 x 54 cm. Año 1990
Paisaje con perro. 73 x 60 cm. Año 1990

“Vivir el momento. Naturalismo”

La calle. 100 x 70 cm. Año 2000
Paso de cebra. 100 x 70 cm. Año 2008
Terraza. 100 x 70 cm. Año 2010
Tertulia. 100 x 70 cm. Año 2013
Interior. 100 x 70 cm. Año 2014
La calle y los móviles. 100 x 70 cm. Año 2015
Rosa. 100 x 70 cm. Año 2017



SoBRaDo

París • Madrid • Cantabria