



**MERCEDES
R. ELVIRA**

FUSIONANDO TEXTURAS PARA LA CREACIÓN



**Julio y agosto
2020**

**Biblioteca Central
de Cantabria**

FUSIONANDO TEXTURAS PARA LA CREACIÓN

Definimos las **texturas** como la cualidad superficial de cualquier materia; estas texturas pueden ser táctiles o visuales. Cuando utilizamos estas cualidades para conformar obras creativas, no solo expresamos las ideas que queremos transmitir, sino que nos valemos de dichas cualidades para reforzarlas e incitar

al observador a comprender en su imaginario esas formas. También a aportar a su comprensión sus propias sugerencias, a través de las emociones que le puedan transmitir las obras, aportando a su experiencia visual, e incluso táctil, algo propio de su observación.



En la presente muestra se aglutinan tanto las formas volumétricas en el espacio circundante, como murales, utilizando diversas técnicas y **materiales**, algunos de ellos **no convencionales** en el arte. Aunque muchos de estos materiales puedan parecer efímeros, es una falsa apariencia, ya que mis primeras experiencias con ellos se remontan a cuarenta años atrás.

Las temáticas se basan en **impactos emocionales** ante **fenómenos naturales** y también provocados por el hombre: *Movimiento sísmico, Bosque quemado, Cataclismo, Estratos térreos...* También en **inquietudes sociales**, como muestra *Sueños de infancia, Mano negra ecológica, Lo normal, Familia feliz, Prensa amarilla...*

En cada composición se utilizan los materiales que mejor puedan expresar esas inquietudes que se manifiestan ante una situación, forma o suceso que acontece a mi alrededor y que me suscita la necesidad de perpetuar mi punto de vista sobre ello.

Con la técnica del **tapiz** consigo crear mi propio lienzo y dotarlo de volumen, cuando lo requiere la idea a comunicar. También es versátil en el momento de construir volúmenes y admite adicionar otro tipo de materiales para lograr mis propósitos.

En cuanto al **collage**, es una forma mínima de volumen en el plano, y se adapta mejor al discurso narrativo.

Los dibujos se realizan con técnicas más o menos virtuosas, según prime transmitir la sensación espontánea, como es el caso de *Gran Hermano, Ojo encrucijado...* o quiera comunicar una idea más elaborada, como con *Espejo del tiempo, Vegetariano...*

Espero y deseo que el recorrido por esta muestra le aporte al visitante-espectador una experiencia novedosa en su apreciación de las obras presentadas y le incite a experimentar y desarrollar sus propias conclusiones y teorías.

MERCEDES R. ELVIRA

MERCEDES R. ELVIRA



Mercedes Rodríguez Elvira nació en Santander. Se licenció en la Facultad de Bellas Artes de la Universidad Complutense de Madrid y, posteriormente, completó su formación en el Instituto de Artes de Chicago, en EE.UU.

Trabajó como profesora de arte y dibujo reglado en centros de Bachillerato y de Educación Secundaria desde 1978 a 2004, tanto en Cantabria y Castilla León.

En 1972 llevó a cabo su primera exposición y, desde entonces, ha realizado numerosas muestras, tanto individuales como colectivas, en España, Estados Unidos, Argentina, Inglaterra, Francia, Italia y Portugal. Actualmente, trabaja entre Chicago, Madrid y Cantabria.

En 1990 comenzó a impartir talleres creativos con materiales de desecho, auspiciados por Cultura en Santander, Fundación Caja Cantabria, Círculo de Bellas Artes de Madrid, Fundación ONCE, etc.

Además de su trabajo como pintora y escultora presente en colecciones privadas y de organismos públicos, puede apreciarse su obra pública monumental instalada en diferentes puntos de la geografía cántabra: Monumento al Peregrino, Monumento al fotógrafo Eusebio Bustamante y Busto de Lope de Vega (Potes), Monumento a los Valores Humanos, Monumento a San Francisco de Asís, "Dedicado a la justicia" relieve alegórico en el Palacio de Justicia y Busto de José Luis Hidalgo (Torrelavega) o Monumento al ciclismo (Puerto de Alisas).

Participa asiduamente en diferentes ferias de arte de Europa y de Estados Unidos: Arte Santander, Feriarte, Estampa, Art Madrid, De Arte, Arte Sevilla, Feria de Oporto, Art New York, Feria de Arte Contemporáneo de Valencia, La Almoneda, Art Elyees Moderne et Contemporain Paris, Art Chicago...

Dentro de los últimos cinco años, podemos destacar:

Año 2020

- Exposición colectiva en Galería Modus Operandi. Madrid.
- Exposición colectiva en Malvin Galerie. Madrid.
- Exposición colectiva en Galería Bouscayrol. Pau, Francia.
- Exposición colectiva en Fine Art. Galleri MDA, Suecia.
- Premios del Gobierno de Cantabria “Beato de Liébana”, Cantabria.

Año 2019

- Colectiva en Plataforma Artística José Luis Ponce. Madrid.
- Individual en Universidad Europea del Atlántico. Santander.
- Colectiva en Fine Art. Galleri MDA, Suecia.
- Colectiva en Galerie Bouscayrol. Biarritz, Francia.
- Colectiva en Malvin Galerie. Madrid.
- Colectiva en Bartlow Gallery. Chicago, Estados Unidos.
- Premios del Gobierno de Cantabria “Beato de Liébana”. Cantabria.

Año 2018

- Colectiva en Malvin Galerie. Madrid.
- Colectiva en Galerie Modus Operandi. Madrid.
- Colectiva en Galerie Bouscayrol. Biarritz (Francia).
- Certamen exposición Escombrarte. Segovia.
- Colectiva en Fine Art. Galleri MDA, Suecia.

Año 2017

- *Miradas en el tiempo. Creadoras de Cantabria*. Biblioteca Central. Santander. Gobierno de Cantabria.
- Colectiva de escultura en hormigón. Museo Tifológico de ONCE. Madrid.
- Feria Stockholm International Fine Art. Galleri MDA, Suecia.

- Colectiva con Sonia Delaunay en Galerie Bouscayrol. Biarritz, Francia.
- Colectiva en Galería Magnolias. Madrid.
- Colectiva con Peter Bartlow Gallery. Chicago, Estados Unidos.
- Exposición colectiva en Galerie Bouscayrol, (Sonia Delaunay). Biarritz, Francia.

Año 2016

- Feria de Arte Contemporáneo y Antigüedades. Galerie Bouscayrol, Nimes, Francia.
- Feria de Arte Contemporáneo. Galería Bouscayrol. Bordeaux, Francia.
- Estampa, Feria de Arte Contemporáneo. Madrid. Galleri MDA, Suecia.
- Feria de Arte Contemporáneo de Toulouse. Galerie Bouscayrol.
- Galería Orellana. Madrid.
- Feria Stockholm Internacional. Galleri MDA Suecia.
- Colectiva en Pau, con Galerie Bouscayrol.
- Feria Chateau Antiquaires. Paris.
- Feria de Arte Contemporáneo de Estrasburgo, con Galerie Bouscayrol.
- Feria Internacional de Arte Contemporáneo en el Kursaal de San Sebastián, con la Galería Marco de Arco.

Año 2015

- Colectiva en Galería Jean Paul Perrier. Barcelona.
- Stockholm International Fine Art, Galleri MDA, Suecia.
- Colectiva en Galería Rodrigo Juarranz. Aranda de Duero.
- Exposición individual, “Fusionando texturas para la percepción”. Fundación Díaz Caneja, Palencia.
- Feria Art Chateau. Galerie Bouscayrol. Paris.
- Feria de Arte Contemporáneo. Gallerie Bouscayrol. Toulouse.





CATACLISMO

Medidas: 70x100 cm.

Técnica: mixta y collage.

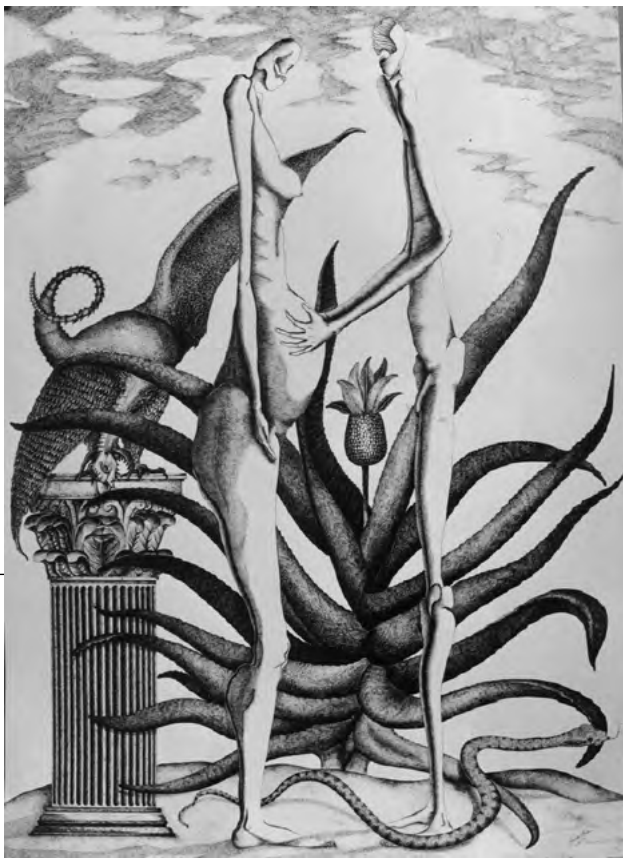
Materiales: fotografías, tinta, cola aluminio, verglás.

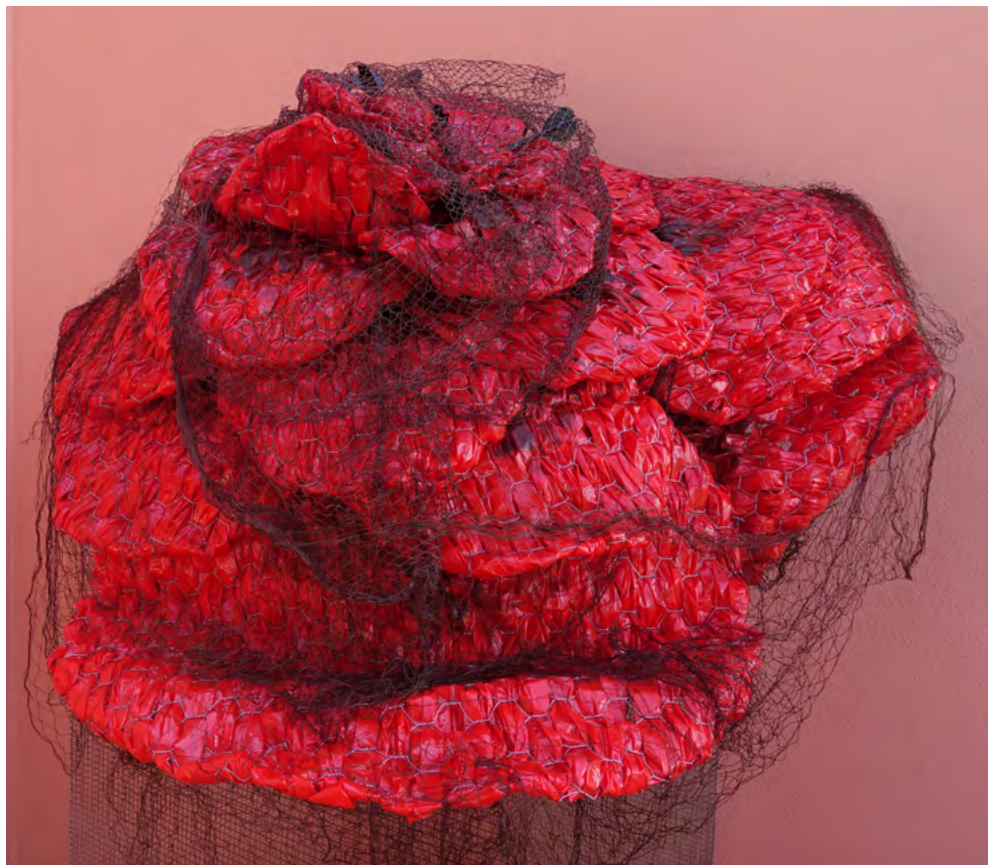
FAMILIA FELIZ

Medidas: 100x70 cm.

Técnica: dibujo a plumilla.

Materiales: papel Canson, tinta china, madera, cristal.





EL FUTURO DE LA ROSA

Medidas: 73x120 cm.

Técnica: mixta, tapiz.

Materiales: malla metálica, plástico, red de algodón, varillas acero, acrílico.

ONDULAR

Medidas: 100x100x18 cm.

Técnica: mixta, tapiz.

Materiales: mallas metálicas,
plásticos, acrílicos.





AUTORRETRATO

Medidas: 100x30 cm. de diámetro.

Técnica: mixta, tapiz.

Materiales: mallas metálicas, plásticos, fotografía, acrílico.

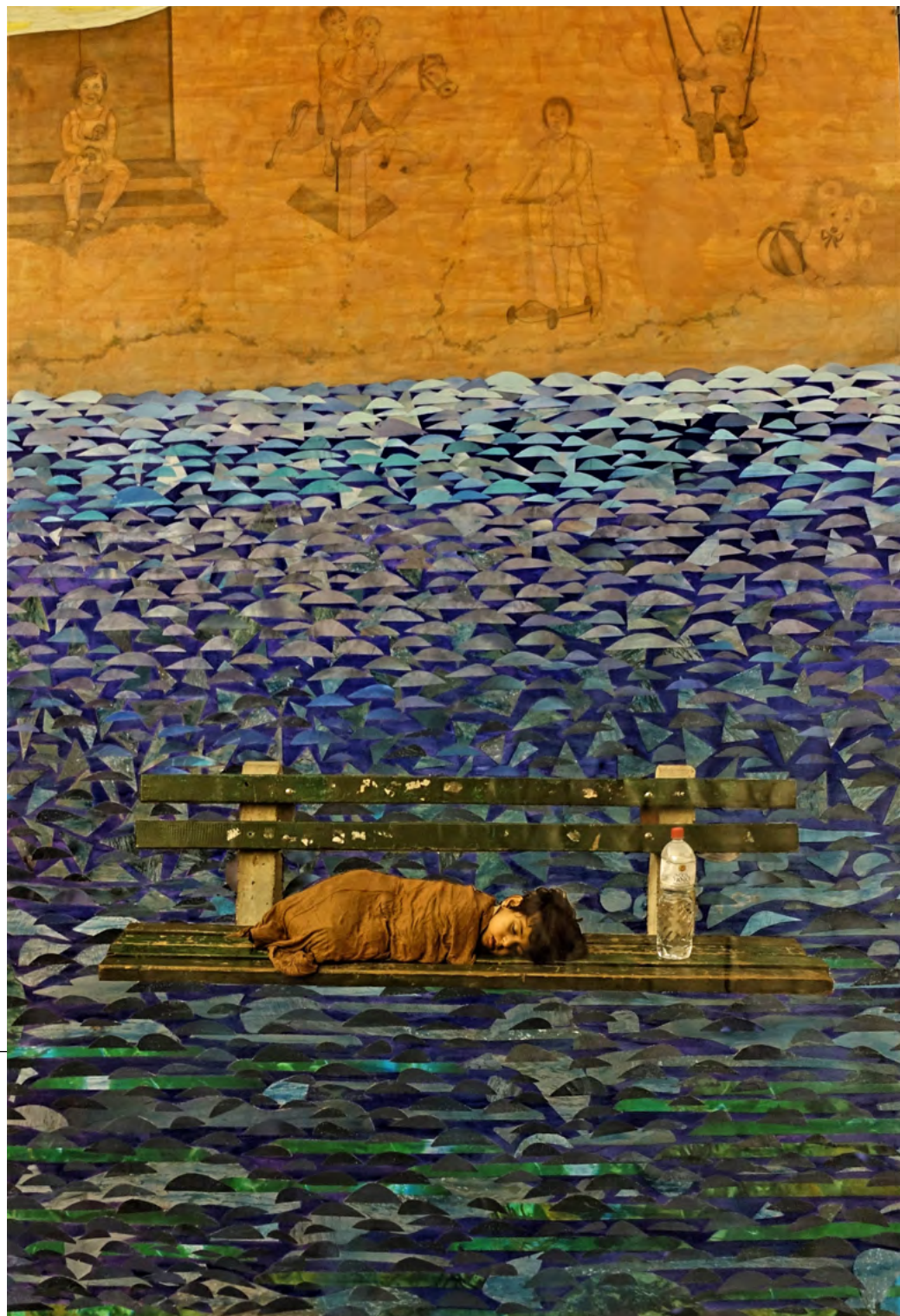
SUEÑOS DE INFANCIA

Medidas: 195x130 cm.

Técnica: mixta, collage, dibujo.

Materiales: papel encolado, fotografía, grafito, acrílicos, tintas, cola, madera, aluminio.

Representación de las añoranzas y los sueños de los niños inmigrantes y la realidad que los rodea, (algunos hundidos en el mar), en su continua huida hacia un futuro prometedor.





VENDAVAL

Medidas: 100x50x38 cm.

Técnica: tapiz.

Materiales: malla metálica, plástico,
ramas de brezo.



BUSCANDO UNA IDEA

Medidas: 100x70 cm.

Técnica: mixta, dibujo, collage.

Materiales: papel Canson, grafito, tinta,
acrílicos, cola, aluminio.



GRIETA

Medidas: 54x36 cm.

Técnica: mixta, tapiz.

Materiales: mallas metálicas:
plásticos, fibras algodón,
gravilla, acrílicos, madera.



NÚCLEO

Medidas: 150x70x 55 cm.

Técnica: mixta, tapiz, escultura.

Materiales: mallas metálicas, plásticos,
resina de poliéster, acrílicos, semillas.

JARDÍN URBANO SUMERGIDO

Medidas: 65x65 cm.

Técnica: windows-art.

Materiales: fotografía intervenida,
acrílicos, aluminio, cristal.



ABRAZO

Medidas: 54x36 cm.

Técnica: mixta, tapiz.

Materiales: mallas metálicas,
plásticos, acrílicos, cordón de
algodón, madera.



RAYO

Medidas: 70x105 cm.

Técnica: tapiz.

Materiales: malla metálica, plásticos, aluminio.



RITMO INTERNO

Medidas: 100x36 cm. de diámetro.

Técnica: mixta, tapiz.

Materiales: mallas metálicas, plástico, acrílicos, cerillas, cola, barniz.



BOSQUE QUEMADO

Medidas: 160x60 cm.

Técnica: mixta, tapiz.

Materiales: mallas metálicas, plásticos, acrílicos, aluminio, barniz.

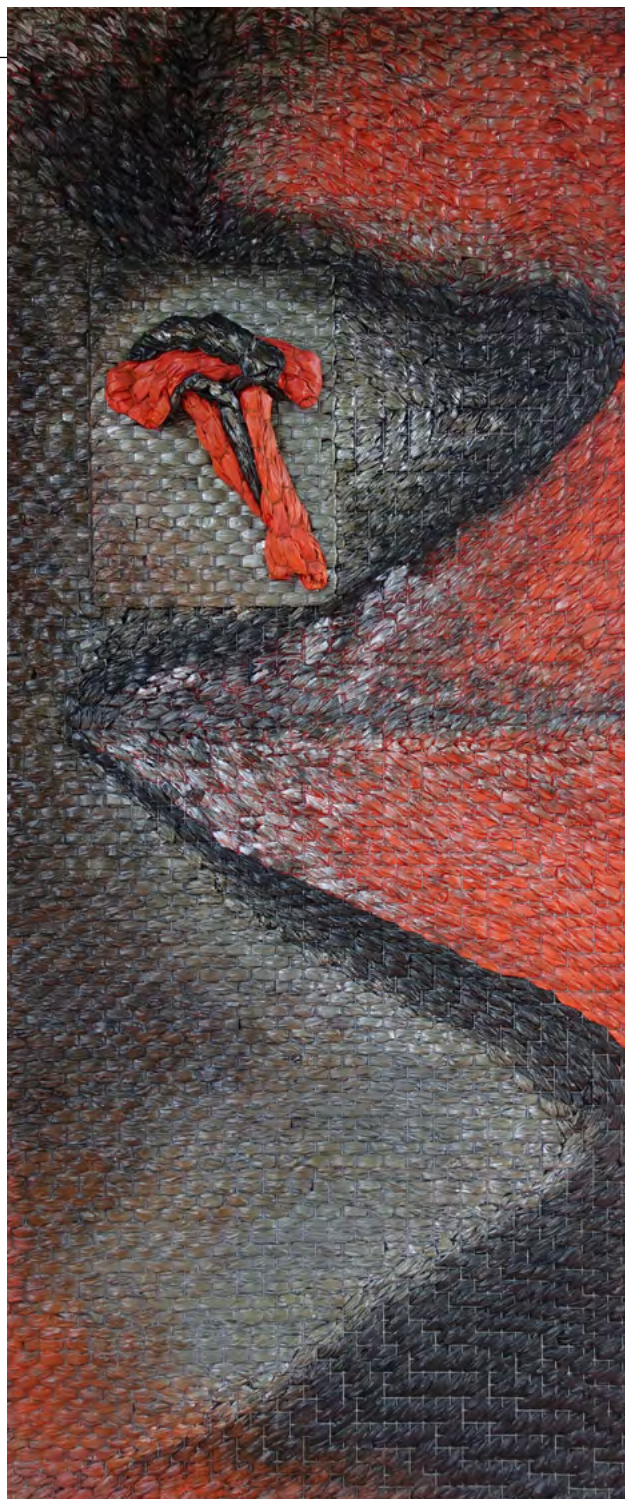
MANTA MARINA

Medidas: 75x50x20 cm.

Técnica: mixta, tapiz.

Materiales: malla metálica, plástico, polvo de silicio, acrílicos, resina de poliéster,







TORSO GESTANTE

Medidas: 100x47x30 cm.

Técnica: mixta, tapiz.

Materiales: mallas metálicas,
plástico, acrílicos.

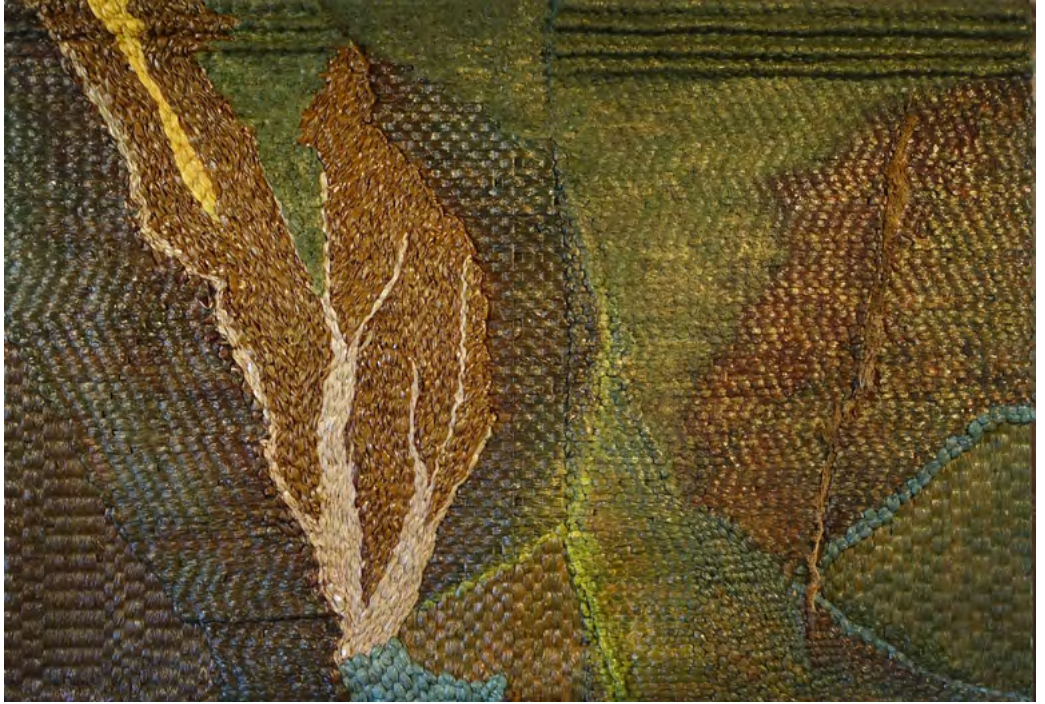


REFLEJOS

Medidas: 80x45 cm. de diámetro.

Técnica: mixta y tapiz.

Materiales: malla metálica, espejos, plástico, acrílicos.



ESTRATOS TÉRREOS

Medidas: 200x150 cm.

Técnica: mixta, tapiz.

Materiales: malla metálica, plástico, líquenes, acrílicos, alambre, madera, barniz.



AUTORA
Mercedes R. Elvira

COMISARIO
Ricardo Calvo

DISEÑO DE CATÁLOGO E IMAGEN
Cabinet Comunicación

MONTAJE DE EXPOSICIÓN
Cristalería Robledo

CONTACTO
691 20 27 02
mercedeselvira@hotmail.com



GOBIERNO
de
CANTABRIA

VICEPRESIDENCIA

CONSEJERÍA DE UNIVERSIDADES, IGUALDAD,
CULTURA Y DEPORTE



**LA CULTURA
CONTRAATACA**
Únete a su fuerza



**MERCEDES
R. ELVIRA**