

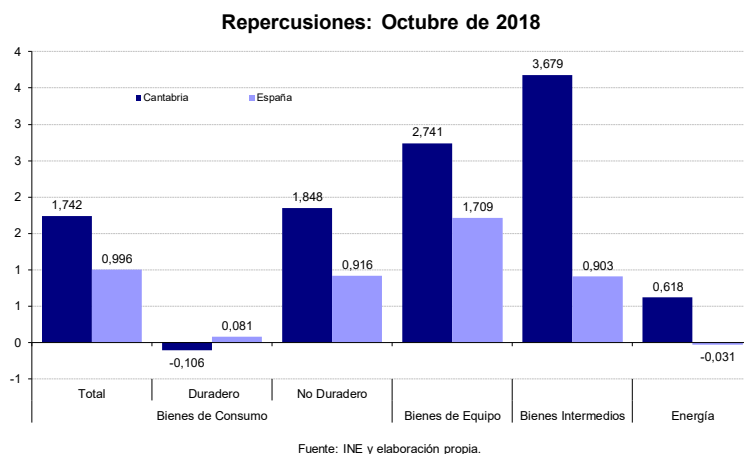
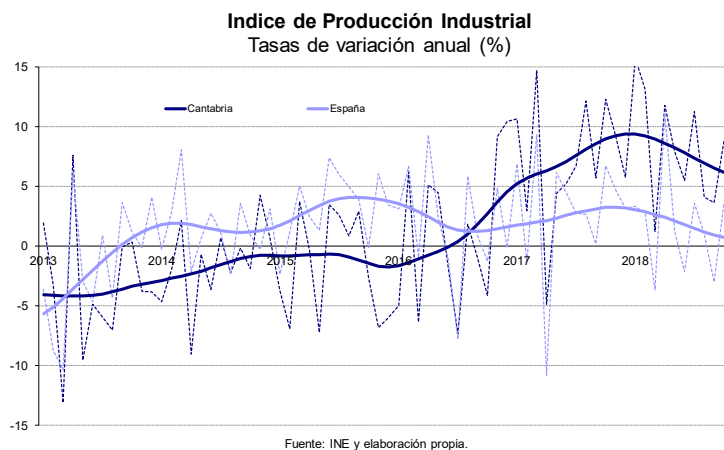


Octubre de 2018

5 de diciembre de 2018

□ ÍNDICE DE PRODUCCIÓN INDUSTRIAL (Base 2015)

Conforme a los últimos datos publicados por el INE, el Índice de Producción Industrial (IPI) de Cantabria creció en el mes de octubre de 2018 un 8,8 por ciento interanual, tasa cinco puntos y dos décimas superior a la de septiembre. En España, la serie original del IPI experimentó una variación anual del 3,6 por ciento (0,8 por ciento si se eliminan los efectos estacionales y de calendario), de vuelta a positivo tras el bache del mes previo. Los resultados autonómicos evidenciaron ascensos en trece comunidades autónomas, exhibiendo Cantabria el segundo registro de mayor magnitud, por detrás de Madrid (10,4 por ciento).

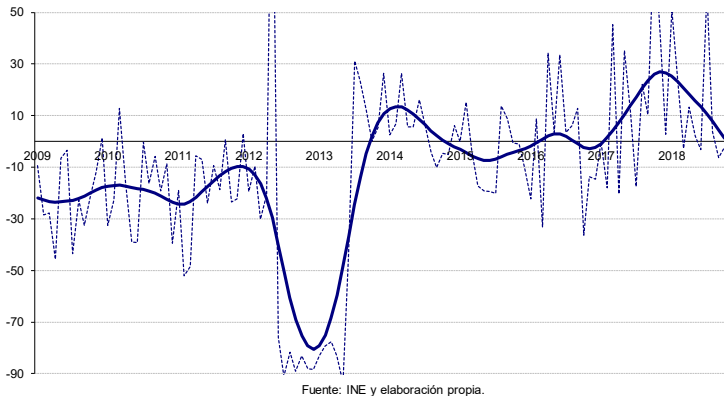


En lo que respecta al análisis desagregado por destino de la producción, en el décimo mes del ejercicio la evolución interanual de este índice mostró incrementos en todas sus ramas excepto en la de bienes de consumo duradero. Bienes intermedios, rama en la que la economía de Cantabria tiene una mayor especialización, mantuvo el elevado dinamismo del último semestre anotando una tasa interanual del 9,0 por ciento, y la mayor repercusión (3,679 puntos) sobre el índice general. Su tendencia continúa la línea ascendente. Bienes de equipo, ostenta la mayor variación interanual de todas las ramas con un avance del 13,6 por ciento, acelerando de nuevo su trayectoria, y una repercusión de 2,741. Energía registró una tasa del 4,9 por ciento, desacelerada, con una repercusión de 0,618. La producción de bienes de consumo no duradero dio un vuelco a los dos registros negativos precedentes, alcanzando una tasa del 8,4 por ciento (1,848 de repercusión). Finalmente, bienes de consumo duradero repitió el signo negativo de septiembre con una minoración del -2,4 por ciento, aunque su repercusión es muy reducida (-0,106 puntos). En España, se pudieron observar las siguientes variaciones interanuales: bienes de consumo duradero (3,8 por ciento); bienes de consumo no duradero (3,9 por ciento); bienes de equipo (7,3 por ciento); bienes intermedios (2,9 por ciento); y energía (-0,2 por ciento).

En los diez primeros meses del ejercicio, la producción industrial de Cantabria se incrementó un 8,1 por ciento en promedio respecto a igual periodo de 2017, lo que contrasta con el repunte del 1,6 por ciento en el ámbito nacional. El resultado en el contexto autonómico fue heterogéneo, exhibiendo Cantabria el aumento de mayor magnitud y con cuatro comunidades autónomas en negativo. Atendiendo al destino económico de los bienes, el índice creció un 2,8 por ciento en los bienes de consumo (0,1 por ciento en España), con una tasa del 9,7 por ciento en los bienes de consumo duradero y del 1,6 por ciento en los bienes de consumo no duradero (-1,4 y 0,2 por ciento, respectivamente); registró un 7,8 por ciento para los bienes de equipo (3,7 por ciento); y un 9,0 por ciento en el caso de los bienes intermedios (2,6 por ciento); por último, progresó un 15,4 por ciento en la rama de energía (-0,3 por ciento).

IPI Bienes de Consumo Duradero

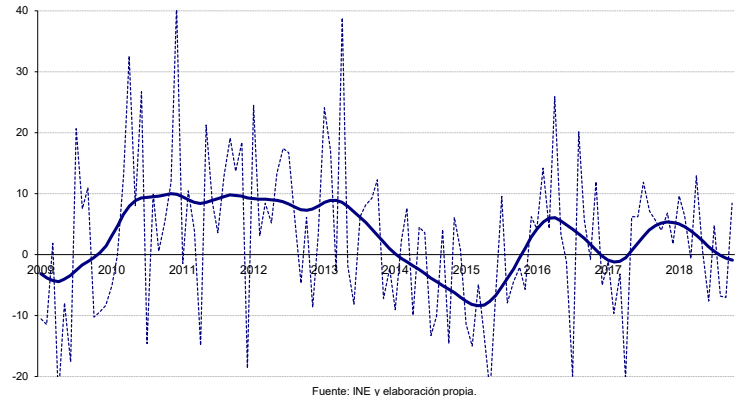
Tasas de variación anual y crecimiento anual suavizado (%)



Fuente: INE y elaboración propia.

IPI Bienes de Consumo No Duradero

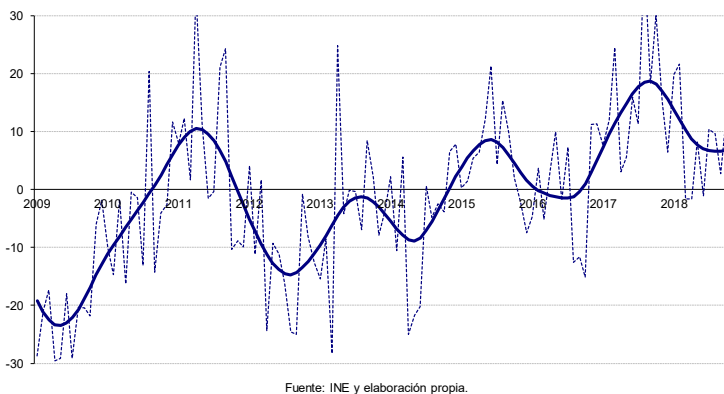
Tasas de variación anual y crecimiento anual suavizado (%)



Fuente: INE y elaboración propia.

IPI Bienes de Equipo

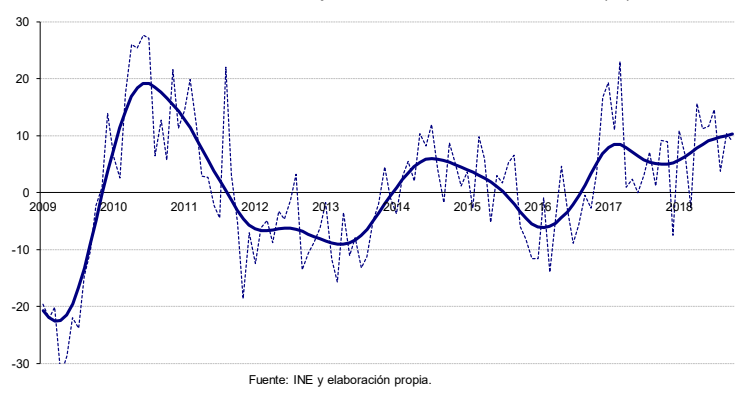
Tasas de variación anual y crecimiento anual suavizado (%)



Fuente: INE y elaboración propia.

IPI Bienes Intermedios

Tasas de variación anual y crecimiento anual suavizado (%)



Fuente: INE y elaboración propia.

A falta de los dos últimos meses del año, previsiblemente la Región va a cerrar un ejercicio muy activo en el sector industrial, con un dinamismo inédito en la serie disponible.

Oct-18	Cantabria			España		
	Índice	% variación		Índice	% variación	
		Anual	De la media en lo que va de año		Anual	De la media en lo que va de año
ÍNDICE GENERAL	122,8	8,8	8,1	113,4	3,6	1,6
Bienes de consumo	129,4	6,6	2,8	111,8	3,9	0,1
Bienes de consumo duradero	138,2	-2,4	9,7	118,6	3,8	-1,4
Bienes de consumo no duradero	129,7	8,4	1,6	111,3	3,9	0,2
Bienes de equipo	134,3	13,6	7,8	124,3	7,3	3,7
Bienes intermedios	117,0	9,0	9,0	117,0	2,9	2,6
Energía	113,0	4,9	15,4	99,1	-0,2	-0,3

