



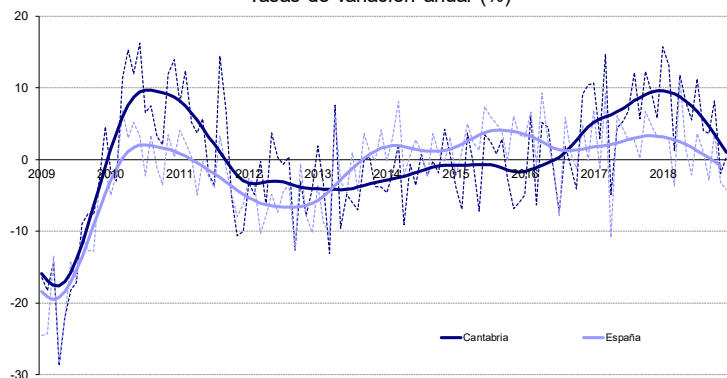
Diciembre de 2018

7 de febrero de 2019

## □ ÍNDICE DE PRODUCCIÓN INDUSTRIAL (Base 2015)

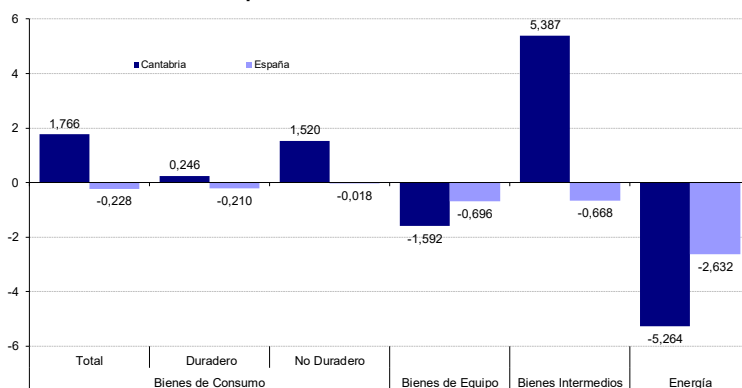
Conforme a los últimos datos publicados por el INE, el **Índice de Producción Industrial (IPI)** de Cantabria creció en el mes de diciembre de 2018 un 0,3 por ciento interanual, de vuelta a positivo tras el bache de noviembre. En España, la serie original del IPI experimentó un descenso anual del -4,2 por ciento (-6,2 por ciento si se eliminan los efectos estacionales y de calendario), un punto por debajo de la tasa previa. Los resultados autonómicos evidenciaron decrecimientos en todas las comunidades autónomas, salvo en Cantabria y Madrid (2,2 por ciento).

**Índice de Producción Industrial**  
Tasas de variación anual (%)



Fuente: INE y elaboración propia.

**Repercusiones: Diciembre de 2018**



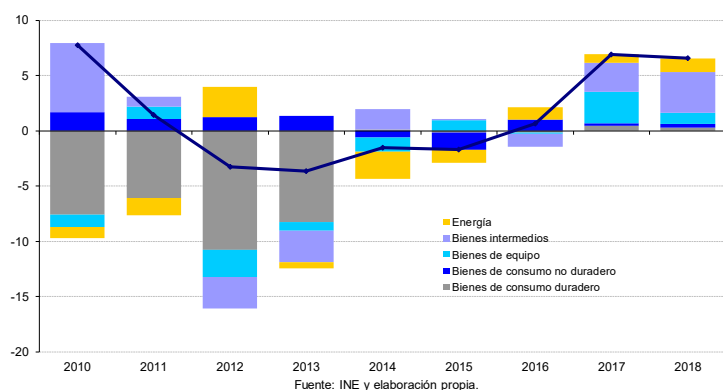
Fuente: INE y elaboración propia.

En lo que respecta al análisis desagregado por destino de la producción, en el último mes del ejercicio la evolución interanual de este índice mostró incrementos en todos los sectores excepto en bienes de equipo y energía. Bienes intermedios, rama en la que la economía de Cantabria tiene una mayor especialización, recibió un fuerte impulso mostrando un elevado dinamismo, hasta alcanzar una tasa interanual del 15,6 por ciento y la mayor repercusión (5,387 puntos) sobre el índice general. Su tendencia se mantiene ascendente y en niveles elevados. La producción de bienes de consumo no duradero recuperó la trayectoria al alza anotando una evolución interanual del 7,6 por ciento, (1,520 de repercusión). Por su parte, los bienes de consumo duradero volvieron a positivo tras un trimestre en rojo (9,3 por ciento), con una repercusión de 0,246 puntos. Bienes de equipo frenó su avance y registró un descenso del 8,0 por ciento (-1,592 puntos de repercusión). Finalmente, energía sufrió el mayor descenso con una tasa anual del -23,1 por ciento, afectada por un importante efecto base. En España, todos los grupos mostraron tasas interanuales negativas: bienes de consumo duradero (-10,6 por ciento); bienes de consumo no duradero (-0,1 por ciento); bienes de equipo (-3,1 por ciento); bienes intermedios (-2,4 por ciento); y energía (-10,5 por ciento).

En el conjunto del año 2018, la producción industrial se incrementó un 6,6 por ciento en Cantabria respecto a 2017, lo que contrasta con la tasa del 0,8 por ciento en el ámbito nacional. El resultado en el contexto autonómico fue heterogéneo, exhibiendo Cantabria el incremento de mayor magnitud y con seis comunidades autónomas en negativo. Con este dato anual, la región vuelve a cerrar un año muy dinámico para la industria, con un fuerte impulso del sector de bienes intermedios.

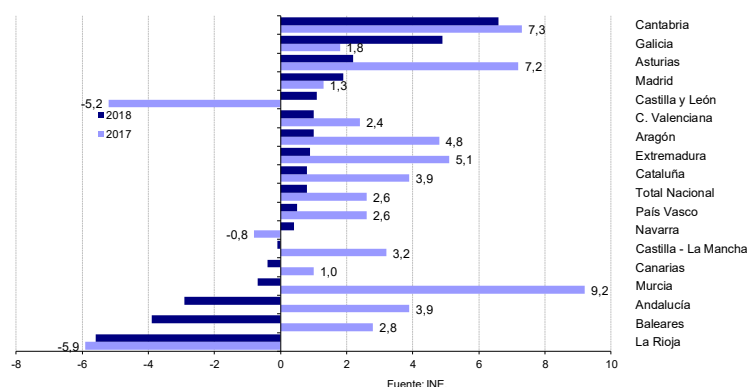
## IPI Cantabria

Tasa de variación anual (%) y contribución al crecimiento



## Índice de Producción Industrial: Media Año 2018

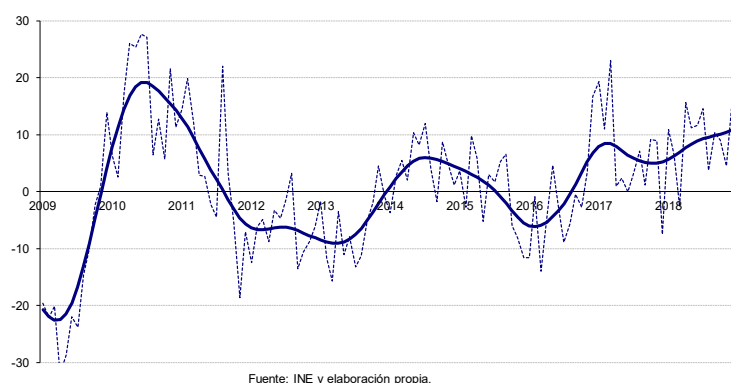
Tasas de variación anual (%)



Atendiendo al destino económico de los bienes, en el conjunto del año, el índice creció un 2,7 por ciento en los bienes de consumo (-0,1 por ciento en España) con una repercusión de 0,649 puntos; siendo el desglose del 8,4 por ciento en los bienes de consumo duradero y del 1,7 por ciento en los bienes de consumo no duradero (-1,9 y 0,0 por ciento, respectivamente). Avanzó un 4,7 por ciento en el caso de los bienes de equipo (2,7 por ciento), que aportan 0,970 puntos al crecimiento general. Por su parte, los bienes intermedios, protagonistas indiscutibles de la favorable marcha de la industria, exhibieron un aumento del 9,0 por ciento (1,7 por ciento), con una repercusión de 3,717 puntos. Por último, la rama de energía progresó un 8,7 por ciento (-1,7 por ciento), aportando 1,229 puntos al total.

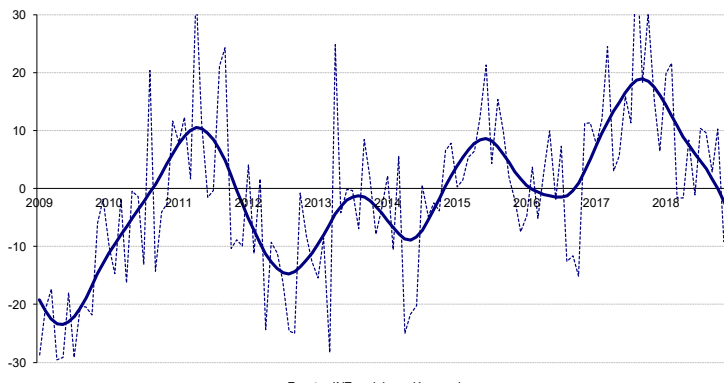
## IPI Bienes Intermedios

Tasas de variación anual y crecimiento anual suavizado (%)



## IPI Bienes de Equipo

Tasas de variación anual y crecimiento anual suavizado (%)



Dic.-18	Cantabria			España		
	Índice	% variación		Índice	% variación	
		Anual	De la media del año 2018		Anual	De la media del año 2018
ÍNDICE GENERAL	99,3	0,3	6,6	92,9	-4,2	0,8
Bienes de consumo	99,0	7,8	2,7	90,4	-0,9	-0,1
Bienes de consumo duradero	81,5	9,3	8,4	85,8	-10,6	-1,9
Bienes de consumo no duradero	101,9	7,6	1,7	90,7	-0,1	0,0
Bienes de equipo	94,0	-8,0	4,7	94,6	-3,1	2,7
Bienes intermedios	92,3	15,6	9,0	89,2	-2,4	1,7
Energía	130,4	-23,1	8,7	99,5	-10,5	-1,7

