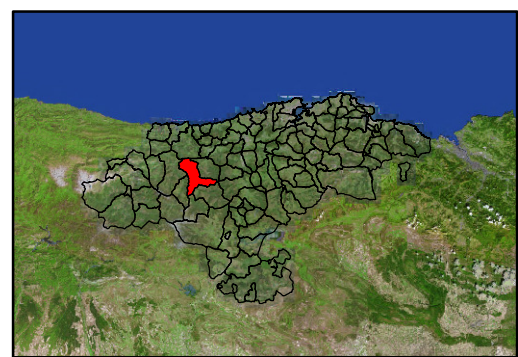


TÉRMINO MUNICIPAL DE CABUÉRNIGA



RECTIFICACIÓN DEL CATÁLOGO DE MONTES DE UTILIDAD PÚBLICA DE CANTABRIA EN EL T. M. DE CABUÉRNIGA

MONTE DE UTILIDAD PÚBLICA Nº 10-TER DENOMINADO "ROZALÉN Y NAVEDA"
PERTENECIENTE A LOS PUEBLOS DE VALLE Y TERÁN

FECHA: 17/07/2019

- Límite M.U.P. Nº 10-TER
- Catastro de Rústica de Cabuérniga
<http://ovc.catastro.meh.es/Carrografia/WMS/ServidorWMS.aspx?>
- Límite municipal (I.G.N.)
<http://centrodedescargas.cnig.es/CentroDescargas/catalogo.do?Serie=CAANE>
- Ortofotografía PNOA (2017)
http://geoservicios.cantabria.es/inspire/services/Ortofoto_2017/MapServer/WMSServer?

Sistema de Referencia ETRS 89
Proyección U.T.M. Huso 30N
Escala 1:20.000



CONSEJERÍA DE DESARROLLO RURAL, GANADERÍA, PESCA,
ALIMENTACIÓN Y MEDIO AMBIENTE
DIRECCIÓN GENERAL DEL MEDIO NATURAL
SERVICIO DE MONTES

