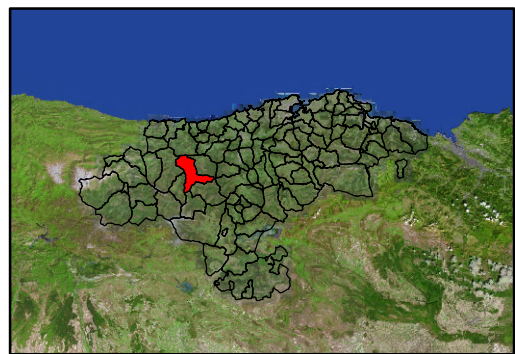



#### TÉRMINO MUNICIPAL DE CABUÉRNIGA



### RECTIFICACIÓN DEL CATÁLOGO DE MONTES DE UTILIDAD PÚBLICA DE CANTABRIA EN EL T. M. DE CABUÉRNIGA

MONTE DE UTILIDAD PÚBLICA Nº 10-BIS DENOMINADO "BRILLAS, ROCEO Y BULLERÍN"  
PERTENECIENTE A LOS PUEBLOS DE SOPEÑA Y VALLE

FECHA: 17/07/2019

-  Límite M.U.P. Nº 10-BIS
  -  Catastro de Rústica de Cabuérniga  
<http://ovc.catastro.meh.es/Cartografia/WMS/ServidorWMS.aspx?>
  -  Límite municipal (I.G.N.)  
<http://centrodedescargas.cnig.es/CentroDescargas/catalogo.do?Serie=CAANE>
- Ortofotografía PNOA (2017)  
[http://geoservicios.cantabria.es/inspire/services/Ortofoto\\_2017/MapServer/WMSServer?](http://geoservicios.cantabria.es/inspire/services/Ortofoto_2017/MapServer/WMSServer?)

Sistema de Referencia ETRS 89  
Proyección U.T.M. Huso 30N  
Escala 1:14.000



CONSEJERÍA DE DESARROLLO RURAL, GANADERÍA, PESCA,  
ALIMENTACIÓN Y MEDIO AMBIENTE  
DIRECCIÓN GENERAL DEL MEDIO NATURAL  
SERVICIO DE MONTES

