

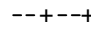


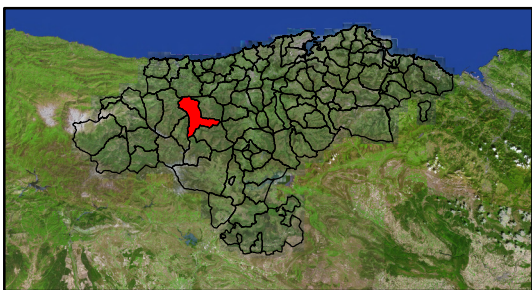
## RECTIFICACIÓN DEL CATÁLOGO DE MONTES DE UTILIDAD PÚBLICA DE CANTABRIA EN EL T. M. DE CABUÉRNIGA

MONTE DE UTILIDAD PÚBLICA Nº 9 DENOMINADO "VALFRÍA Y LAS HOYAS"  
PERTENECIENTE A LOS PUEBLOS DEL AYUNTAMIENTO

FECHA: 17/07/2019

 Límite M.U.P. Nº9  
 Catastro de Rústica de Cabuérniga  
<http://ovc.catastro.meh.es/Cartografia/WMS/ServidorWMS.aspx?>  
 Límite municipal (I.G.N.)  
<http://centrodedescargas.cnig.es/CentroDescargas/catalogo.do?Serie=CAANE>  
Ortofotografía PNOA (2017)  
[http://geoservicios.cantabria.es/inspire/services/Ortofoto\\_2017/MapServer/WMSServer?](http://geoservicios.cantabria.es/inspire/services/Ortofoto_2017/MapServer/WMSServer?)  
Sistema de Referencia ETRS 89  
Proyección U.T.M. Huso 30N  
Escala 1:30.000

### TÉRMINO MUNICIPAL DE CABUÉRNIGA



GOBIERNO  
de  
CANTABRIA



CONSEJERÍA DE DESARROLLO RURAL, GANADERÍA, PESCA,  
ALIMENTACIÓN Y MEDIO AMBIENTE  
DIRECCIÓN GENERAL DEL MEDIO NATURAL  
SERVICIO DE MONTES