

**ANEXO VI**  
**SECTORES Y ÉPOCAS CON RESTRICCIONES**  
**PARA LA PRÁCTICA DE LA ESCALADA**

INFORMACIÓN PÚBLICA

## SECTOR RESTRINGIDO A LA ESCALADA

NOMBRE ZONA: DOBRA

Descripción de la zona:



Fuente cartográfica: Mapa topográfico nacional a escala 1:25.000 del I.G.N.  
<http://www.ign.es/wms-inspire/mapa-raster?request=GetCapabilities&service=WMS>

Sistema de Coordenadas: ETRS89 Huso 30 Norte

Superficie (has): 10,9007

Centroide: X: 329548 Y: 4794555



## SECTOR RESTRINGIDO A LA ESCALADA

NOMBRE ZONA: DOBRA1

Descripción de la zona:



Fuente cartográfica: Mapa topográfico nacional a escala 1:25.000 del I.G.N.  
<http://www.ign.es/wms-inspire/mapa-raster?request=GetCapabilities&service=WMS>

Sistema de Coordenadas: ETRS89 Huso 30 Norte

Superficie (has): 25,7973

Centroide: X: 330144 Y: 4793390



## SECTOR RESTRINGIDO A LA ESCALADA

NOMBRE ZONA: COMEYA

Descripción de la  
zona:



Fuente cartográfica: Mapa topográfico nacional a escala 1:25.000 del I.G.N.  
<http://www.ign.es/wms-inspire/mapa-raster?request=GetCapabilities&service=WMS>

Sistema de Coordenadas: ETRS89 Huso 30 Norte

Superficie (has): 9,2162

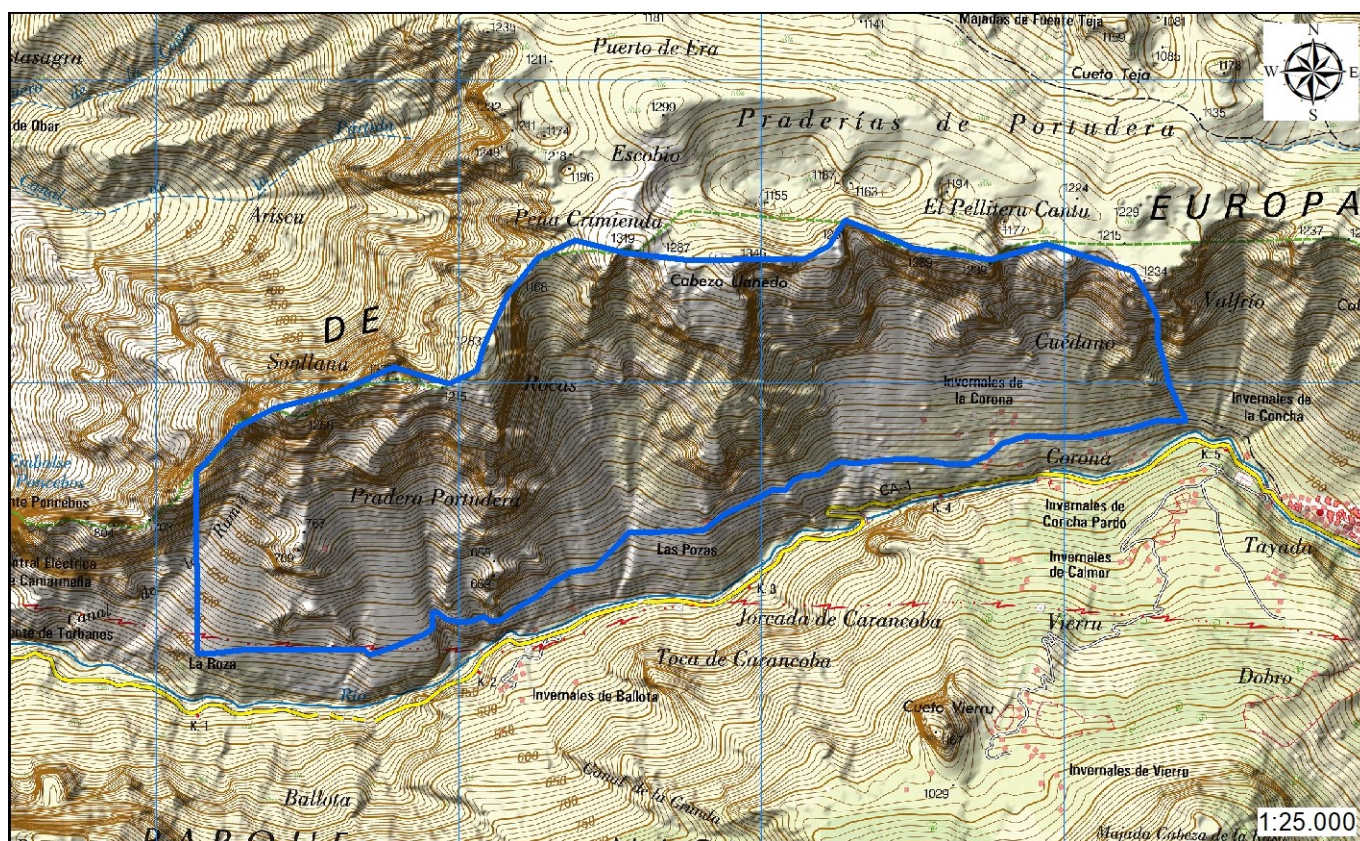
Centroide: X: 338433 Y: 4793851



## SECTOR RESTRINGIDO A LA ESCALADA

NOMBRE ZONA: TIELVE

Descripción de la zona:



Fuente cartográfica: Mapa topográfico nacional a escala 1:25.000 del I.G.N.  
<http://www.ign.es/wms-inspire/mapa-raster?request=GetCapabilities&service=WMS>

Sistema de Coordenadas: ETRS89 Huso 30 Norte

Superficie (has): 289,3541

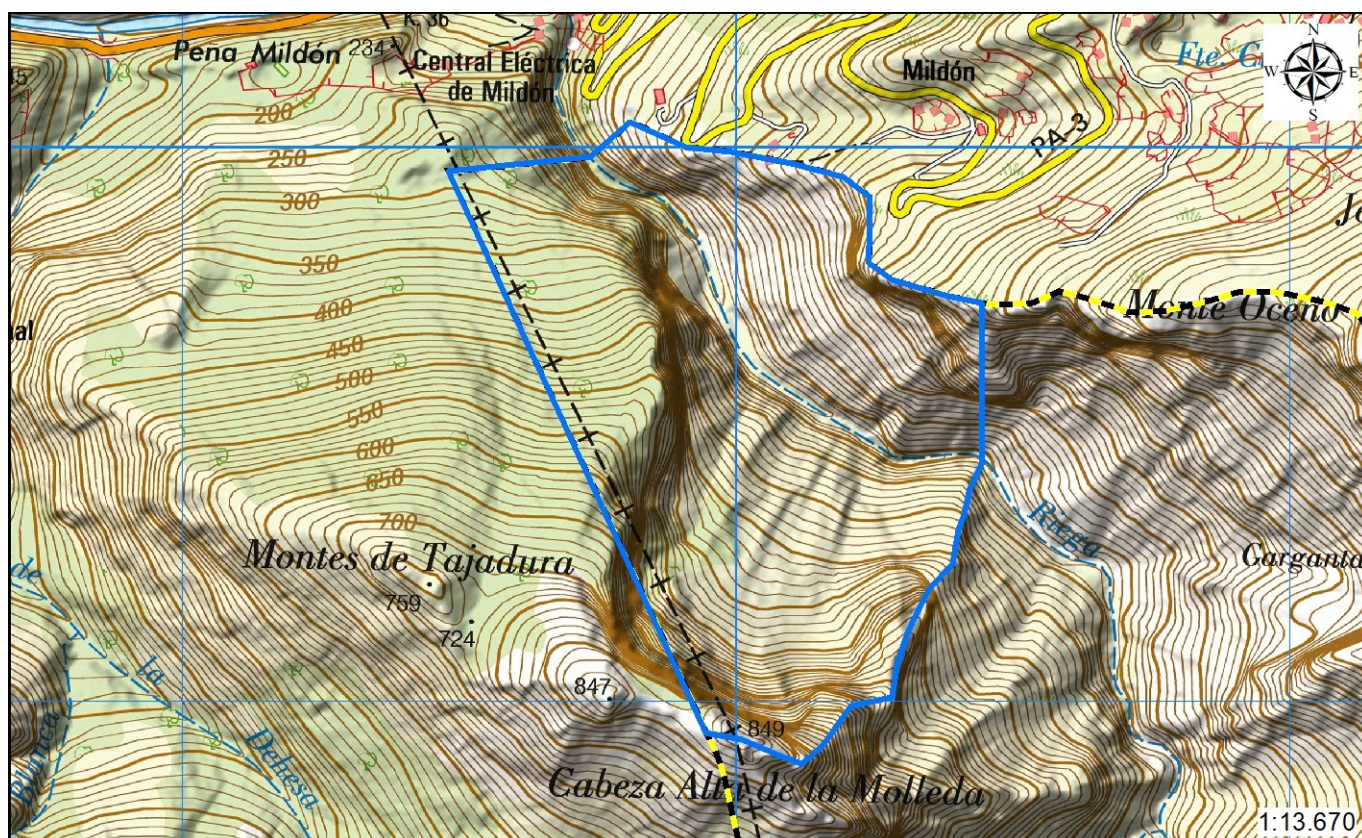
Centroide: X: 353603 Y: 4791913



## SECTOR RESTRINGIDO A LA ESCALADA

NOMBRE ZONA: MILDÓN

Descripción de la zona:



Fuente cartográfica: Mapa topográfico nacional a escala 1:25.000 del I.G.N.  
<http://www.ign.es/wms-inspire/mapa-raster?request=GetCapabilities&service=WMS>

Sistema de Coordenadas: ETRS89 Huso 30 Norte

Superficie (has): 86,8817

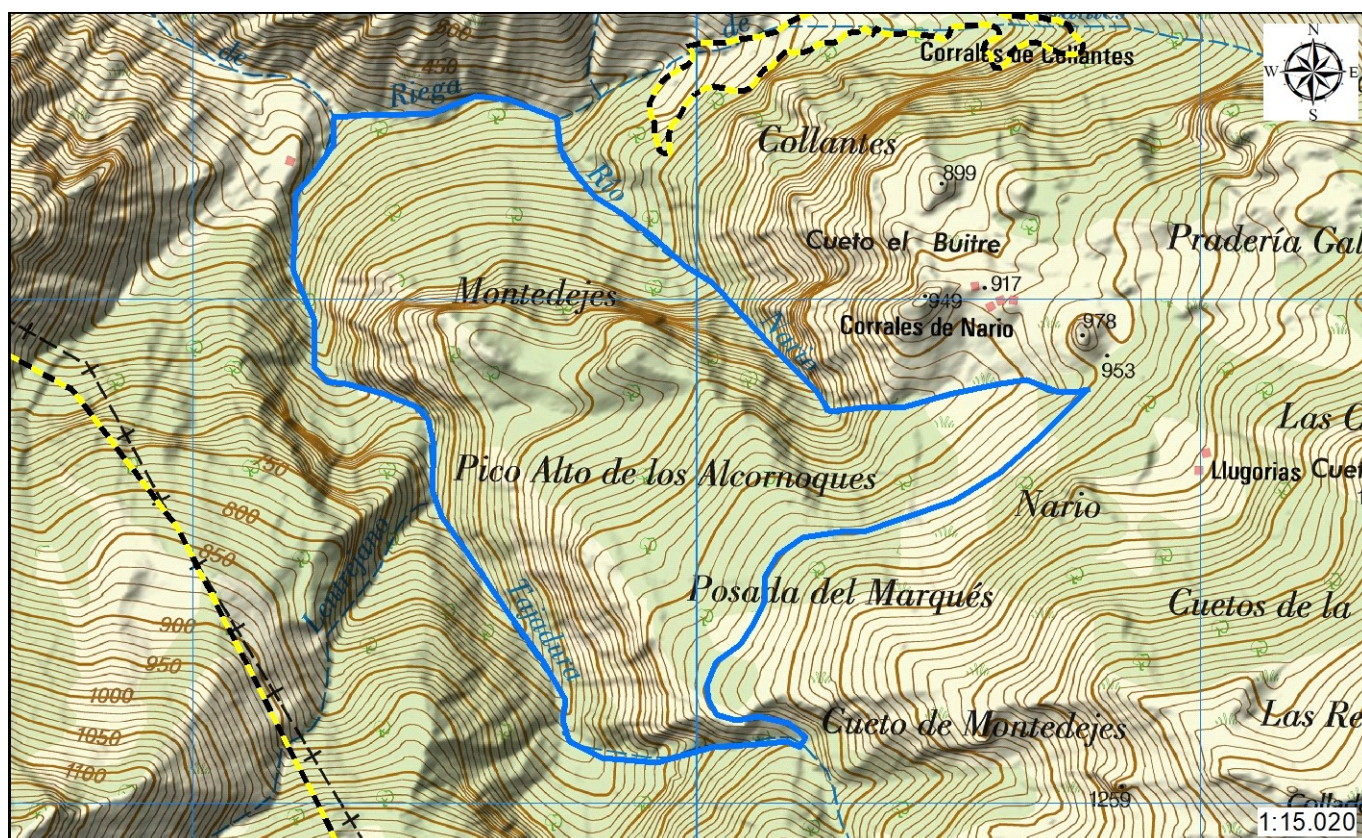
Centroide: X: 357978 Y: 4794570



## SECTOR RESTRINGIDO A LA ESCALADA

NOMBRE ZONA: MILDON2

Descripción de la zona:



Fuente cartográfica: Mapa topográfico nacional a escala 1:25.000 del I.G.N.  
<http://www.ign.es/wms-inspire/mapa-raster?request=GetCapabilities&service=WMS>

Sistema de Coordenadas: ETRS89 Huso 30 Norte

Superficie (has): 90,8341

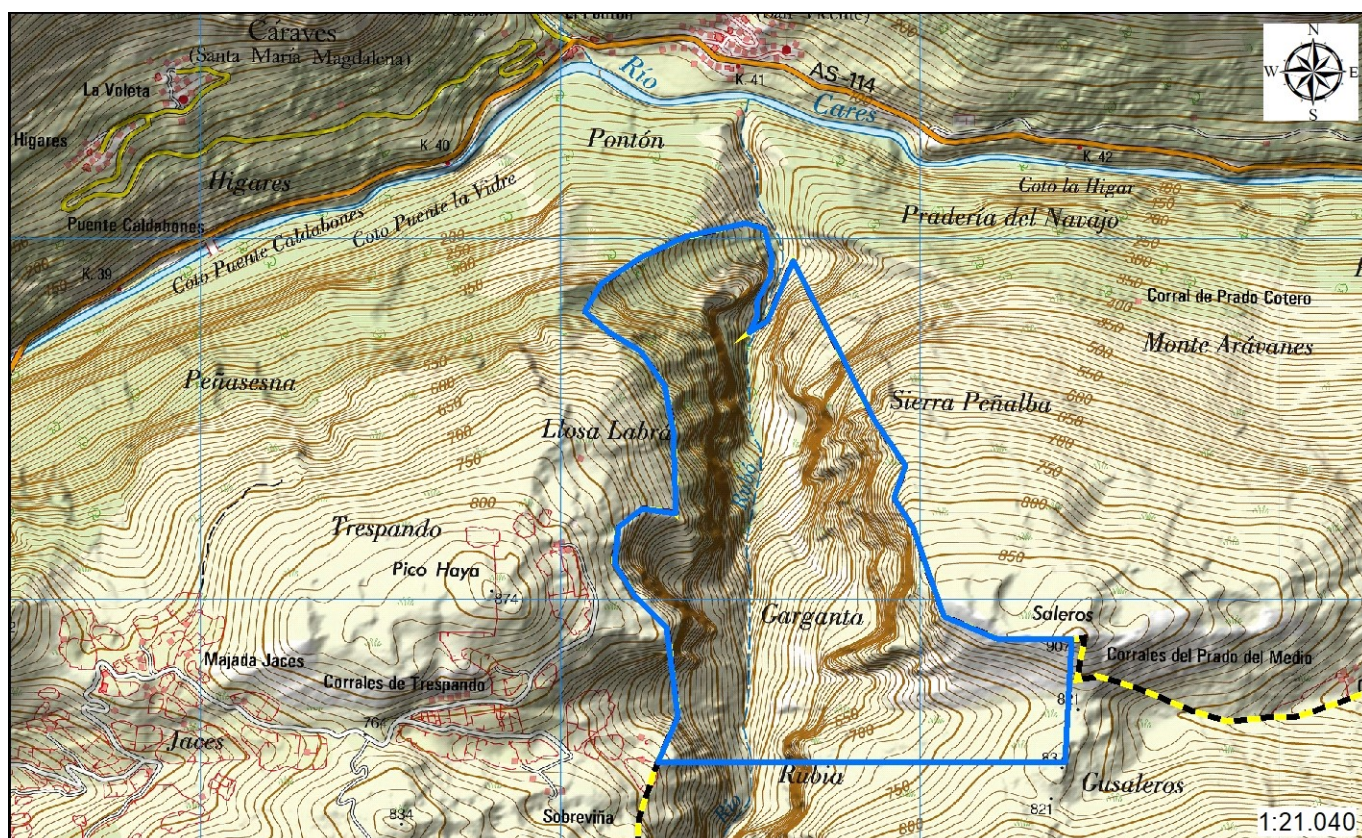
Centroide: X: 359818 Y: 4792773



## SECTOR RESTRINGIDO A LA ESCALADA

NOMBRE ZONA: RUBO

Descripción de la zona:



Fuente cartográfica: Mapa topográfico nacional a escala 1:25.000 del I.G.N.  
<http://www.ign.es/wms-inspire/mapa-raster?request=GetCapabilities&service=WMS>

Sistema de Coordenadas: ETRS89 Huso 30 Norte

Superficie (has): 352,1643

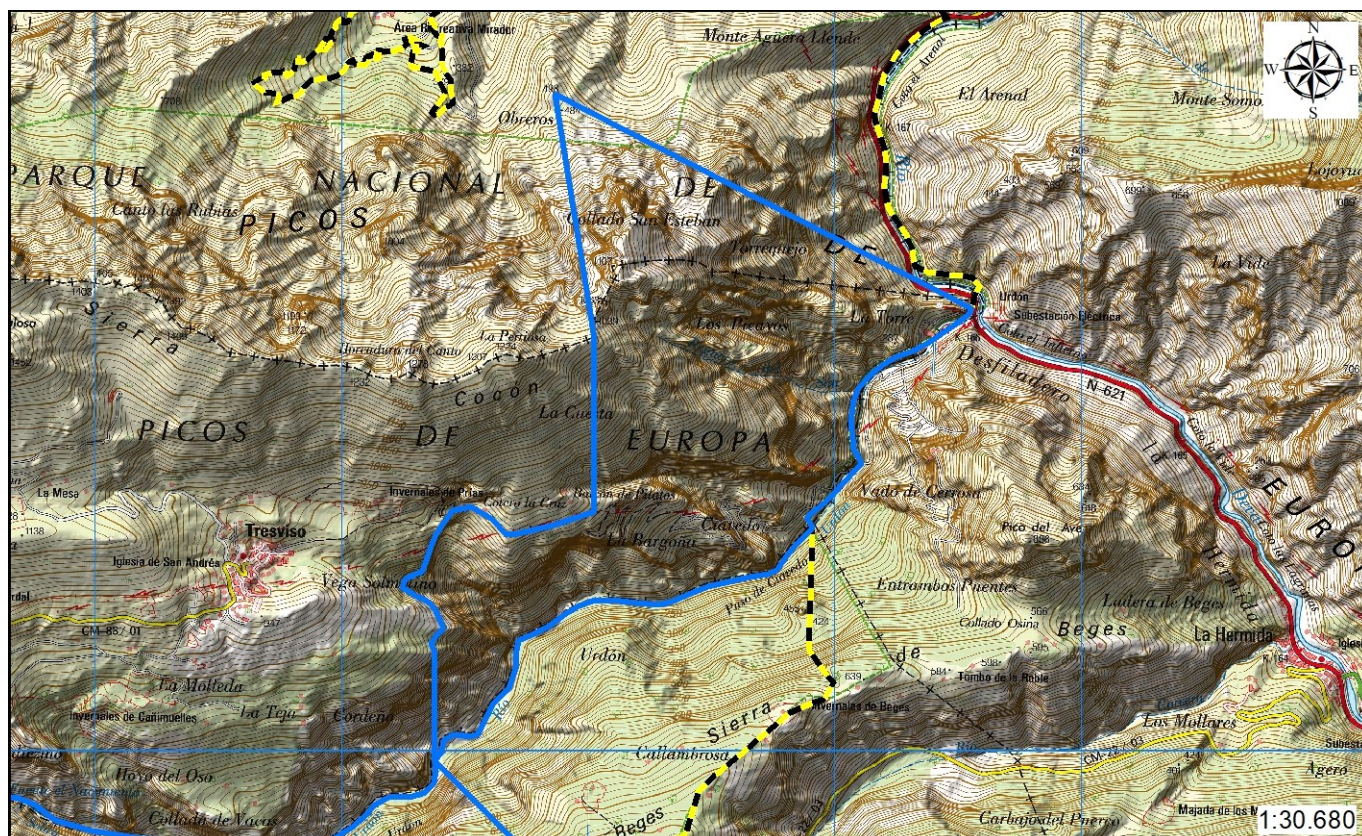
Centroide: X: 361288 Y: 4796412



## SECTOR RESTRINGIDO A LA ESCALADA

NOMBRE ZONA: URDON1

Descripción de la zona:



Fuente cartográfica: Mapa topográfico nacional a escala 1:25.000 del I.G.N.  
<http://www.ign.es/wms- inspire/ mapa- raster? request= GetCapabiliesservice= WMS>

Sistema de Coordenadas: ETRS89 Huso 30 Norte

Superficie (has): 231,4907

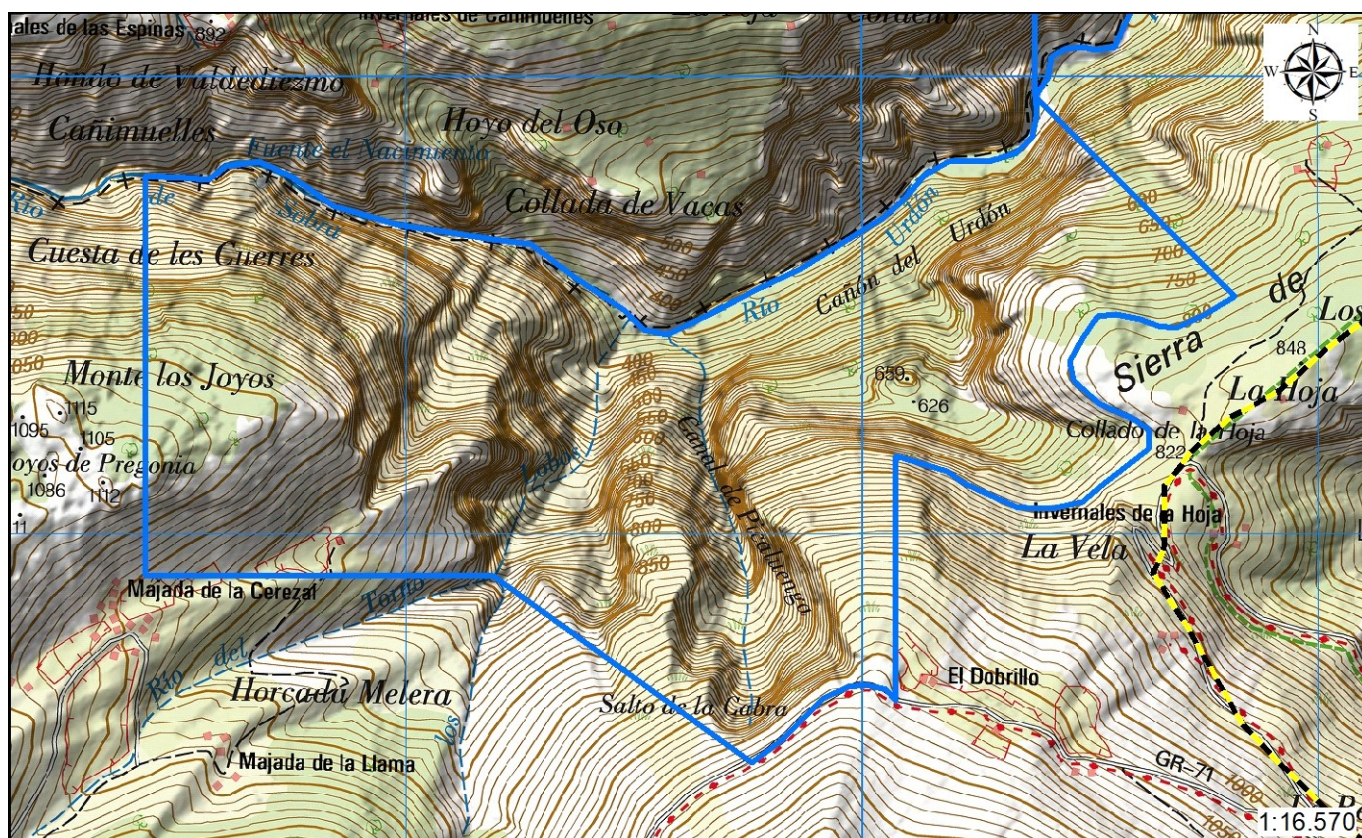
Centroide: X: 366379 Y: 4791389



## SECTOR RESTRINGIDO A LA ESCALADA

NOMBRE ZONA: URDON2

Descripción de la zona:



Fuente cartográfica: Mapa topográfico nacional a escala 1:25.000 del I.G.N.  
<http://www.ign.es/wms- inspire/ mapa-raster? request=GetCapabilities& service=WMS>

Sistema de Coordenadas: ETRS89 Huso 30 Norte

Superficie (has): 180,0634

Centroide: X: 364512 Y: 4789262







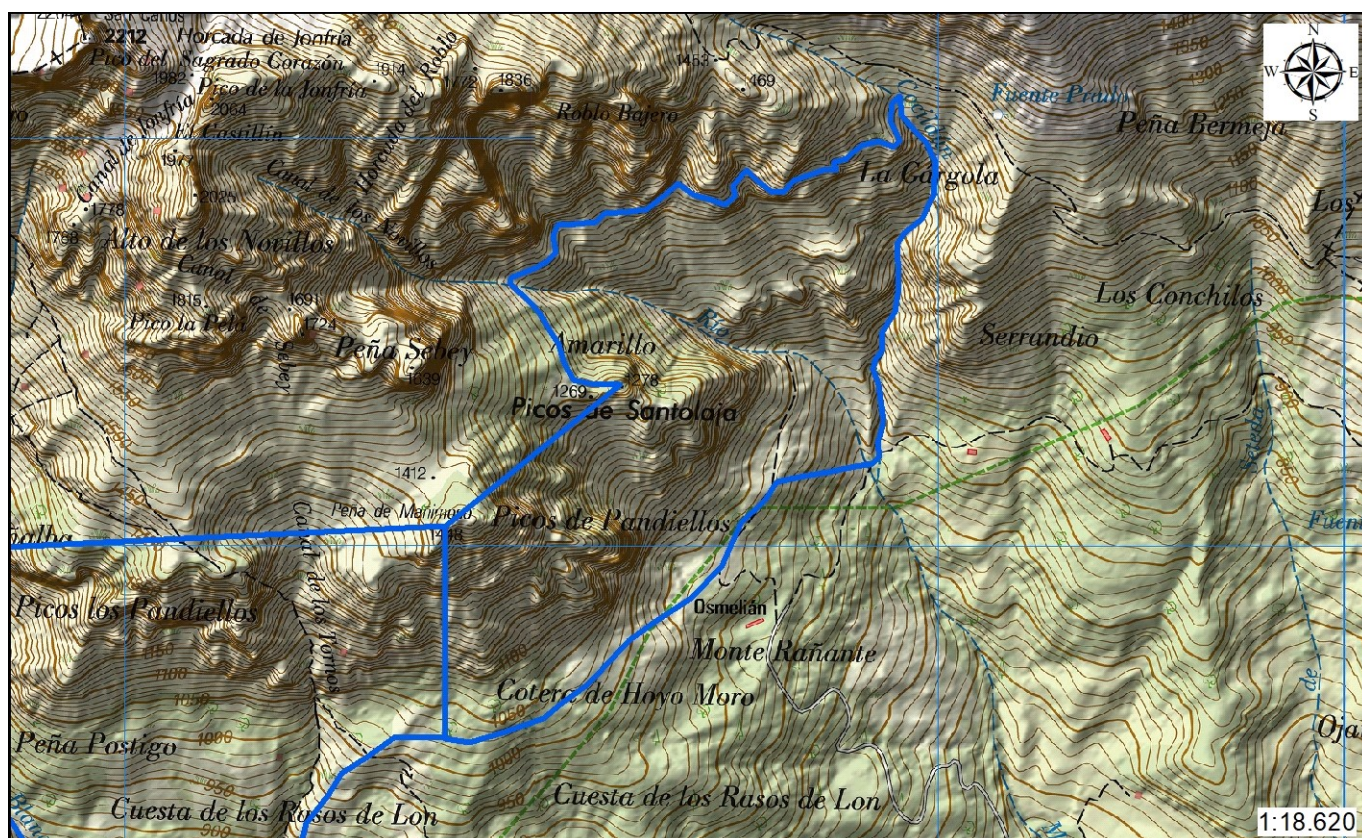




## SECTOR RESTRINGIDO A LA ESCALADA

NOMBRE ZONA: ARGUEBANES

Descripción de la zona:



Fuente cartográfica: Mapa topográfico nacional a escala 1:25.000 del I.G.N.  
<http://www.ign.es/wms-ignpire/mapa-raster?request=GetCapabilities&service=WMS>

Sistema de Coordenadas: ETRS89 Huso 30 Norte

Superficie (has): 103,1761

Centroide: X: 363357 Y: 4783274



## SECTOR RESTRINGIDO A LA ESCALADA

NOMBRE ZONA: LON

Descripción de la zona:



Fuente cartográfica: Mapa topográfico nacional a escala 1:25.000 del I.G.N.  
<http://www.ign.es/wms-inspire/mapa-raster?request=GetCapabilities&service=WMS>

Sistema de Coordenadas: ETRS89 Huso 30 Norte

Superficie (has): 94,5499

Centroide: X: 362216 Y: 4782606



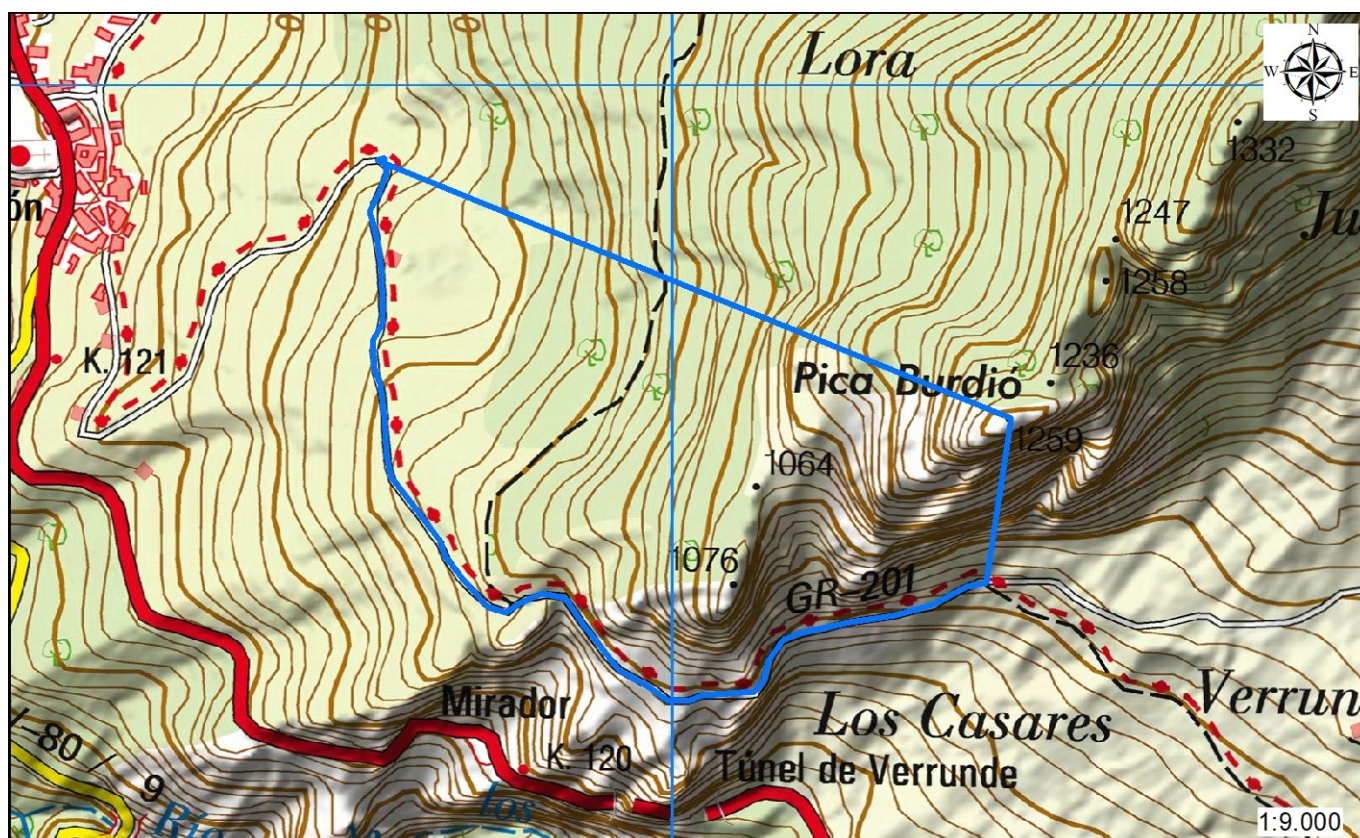
## SECTOR RESTRINGIDO A LA ESCALADA



## SECTOR RESTRINGIDO A LA ESCALADA

NOMBRE ZONA: Verrunde

Descripción de la zona:



Fuente cartográfica: Mapa topográfico nacional a escala 1:25.000 del I.G.N.  
<http://www.ign.es/wms-inspire/mapa-raster?request=GetCapabilities&service=WMS>

Sistema de Coordenadas: ETRS89 Huso 30 Norte

Superficie (has): 28,9852

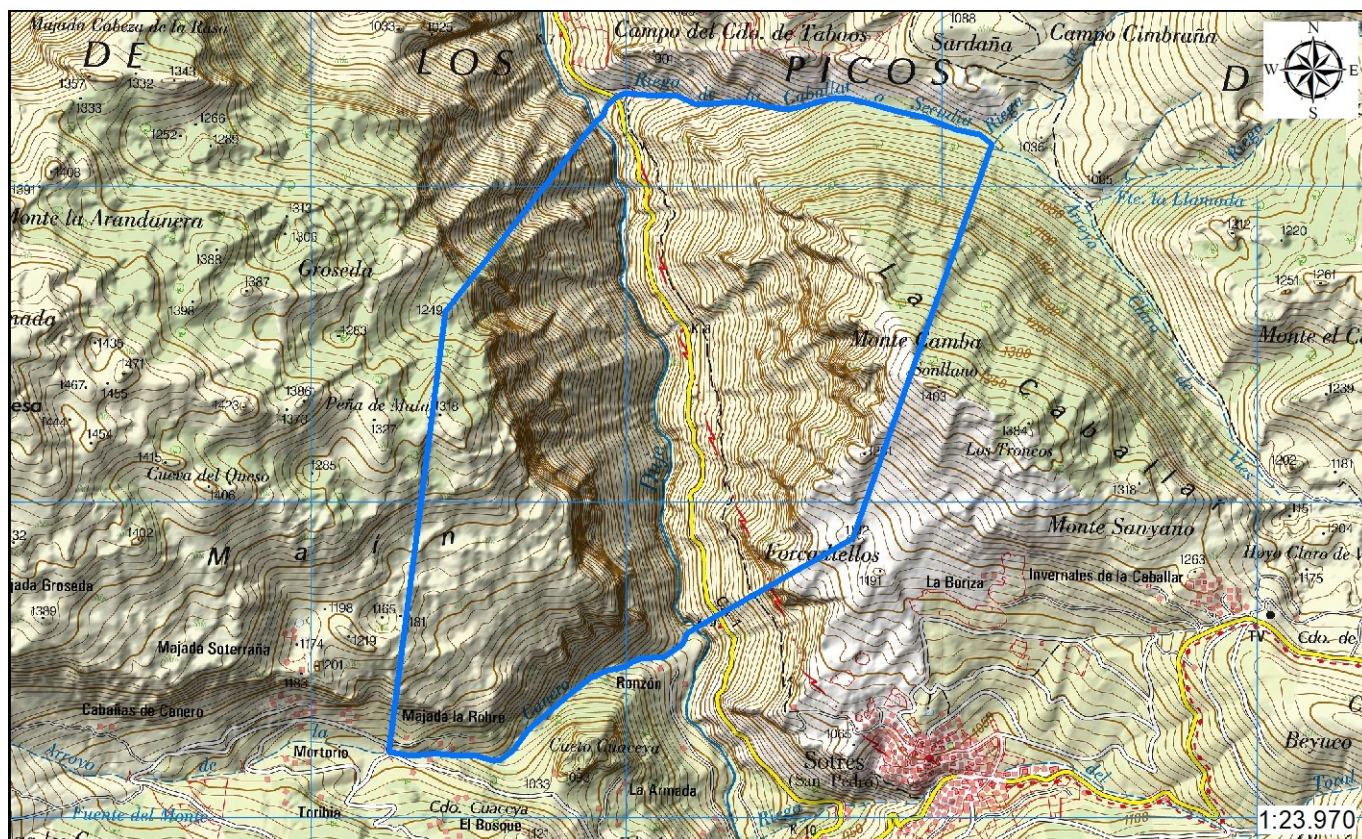
Centroide: X: 334987 Y: 4777567



## SECTOR RESTRINGIDO A LA ESCALADA

NOMBRE ZONA: Sotres

Descripcion de la zona:



Fuente cartográfica: Mapa topográfico nacional a escala 1:25.000 del I.G.N.

<http://www.ign.es/wms- inspire/ mapa-raster? request=GetCapabilities& service=WMS>

Sistema de Coordenadas: ETRS89 Huso 30 Norte

Superficie (has): 252,5101

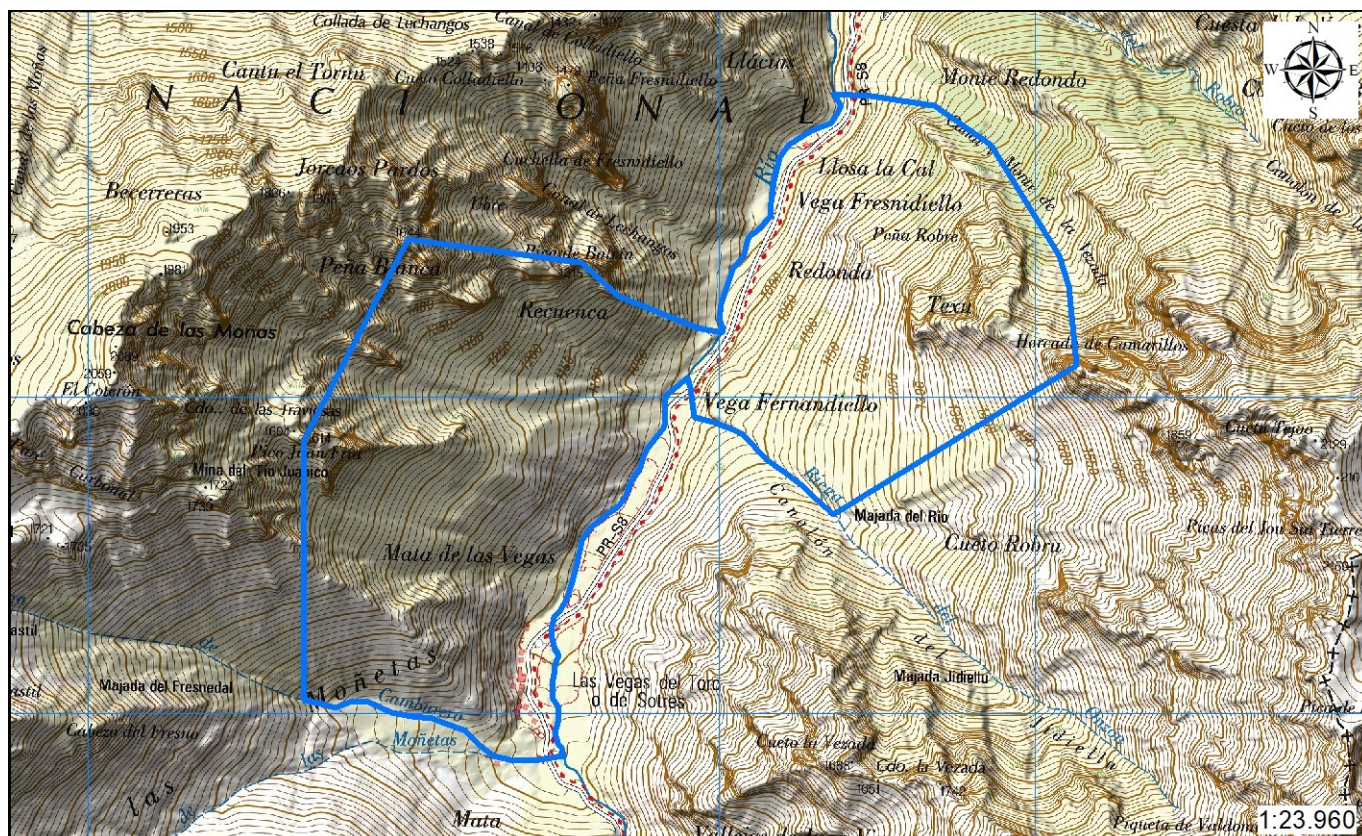
Centroide: X: 357127 Y: 4789345



## SECTOR RESTRINGIDO A LA ESCALADA

NOMBRE ZONA: Sotres2

Descripción de la zona:



Fuente cartográfica: Mapa topográfico nacional a escala 1:25.000 del I.G.N.

<http://www.ign.es/wms-inspire/mapa-raster?request=GetCapabilities&service=WMS>

Sistema de Coordenadas: ETRS89 Huso 30 Norte

Superficie (has): 242,5173

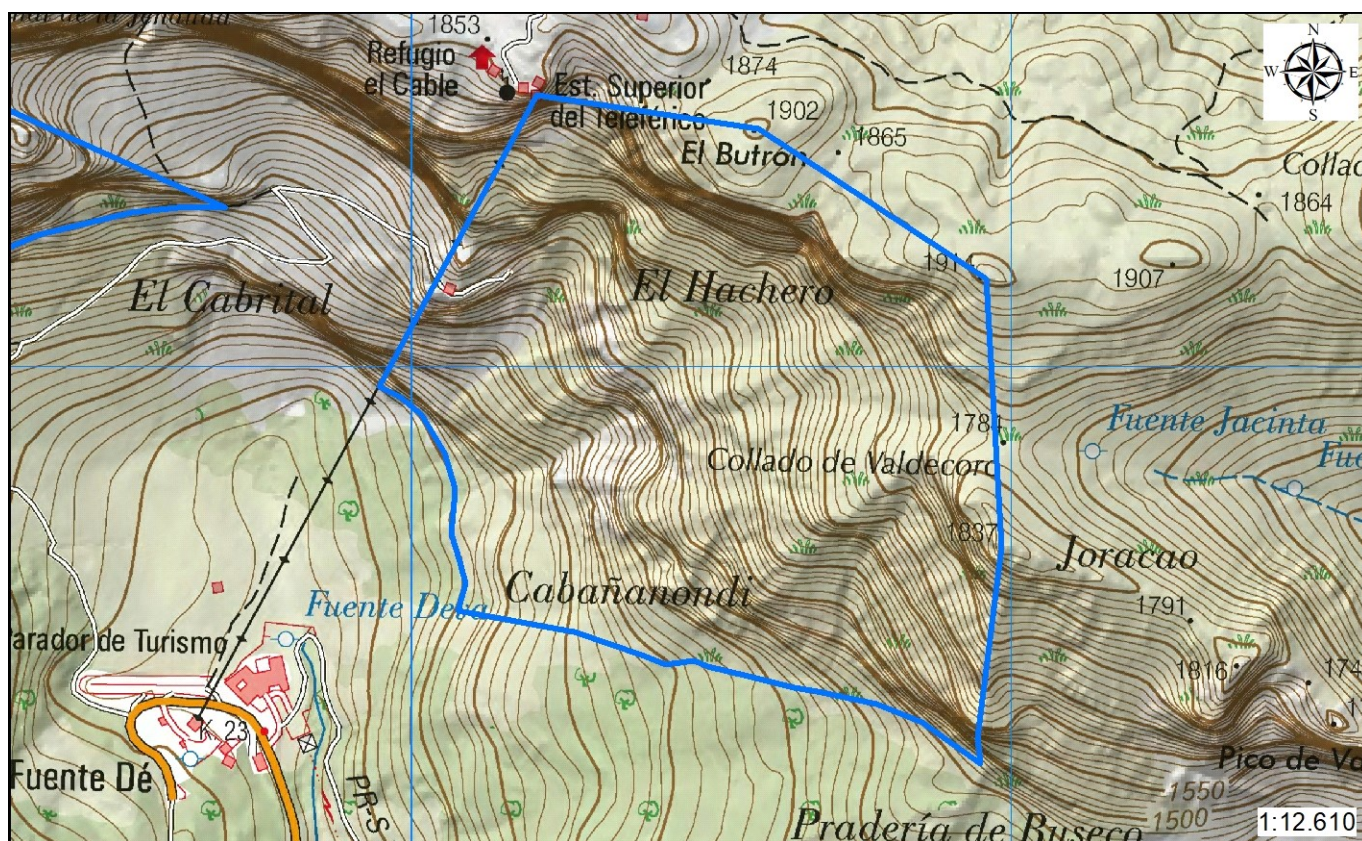
Centroide: X: 356781 Y: 4785975



## SECTOR RESTRINGIDO A LA ESCALADA

NOMBRE ZONA: Fuente De

Descripción de la zona:



Fuente cartográfica: Mapa topográfico nacional a escala 1:25.000 del I.G.N.  
<http://www.ign.es/wms-inspire/mapa-raster?request=GetCapabilities&service=WMS>

Sistema de Coordenadas: ETRS89 Huso 30 Norte

Superficie (has): 78,1762

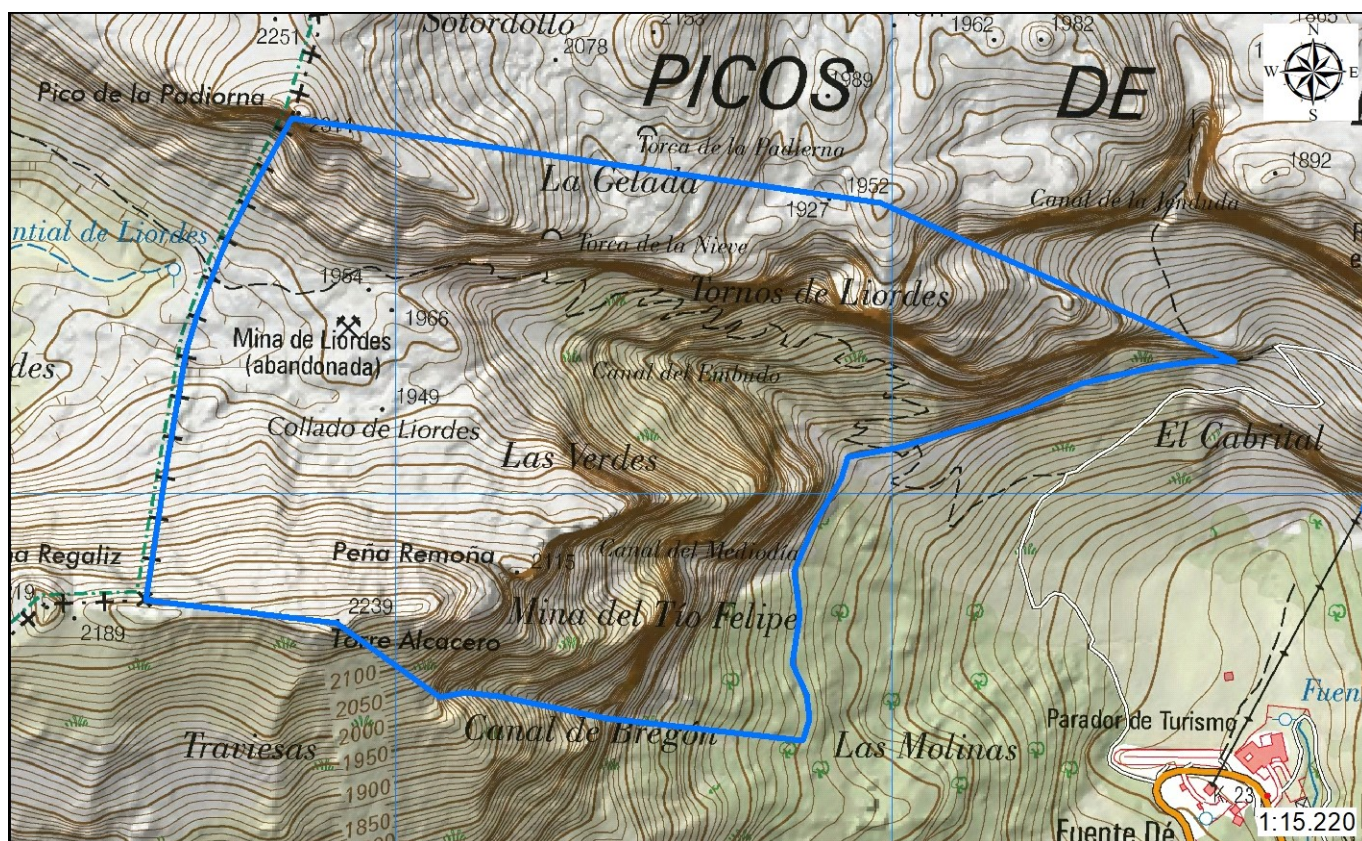
Centroide: X: 353509 Y: 4778922



## SECTOR RESTRINGIDO A LA ESCALADA

NOMBRE ZONA: Fuente De2

Descripción de la zona:



Fuente cartográfica: Mapa topográfico nacional a escala 1:25.000 del I.G.N.  
<http://www.ign.es/wms-inspire/mapa-raster?request=GetCapabilities&service=WMS>

Sistema de Coordenadas: ETRS89 Huso 30 Norte

Superficie (has): 156,1294

Centroide: X: 351365 Y: 4779165



## SECTOR RESTRINGIDO A LA ESCALADA

NOMBRE ZONA: Pena Main

Descripción de la zona:



Fuente cartográfica: Mapa topográfico nacional a escala 1:25.000 del I.G.N.

<http://www.ign.es/wms- inspire/ mapa- raster? request= GetCapabiliesservice= WMS>

Sistema de Coordenadas: ETRS89 Huso 30 Norte

Superficie (has): 157,5102

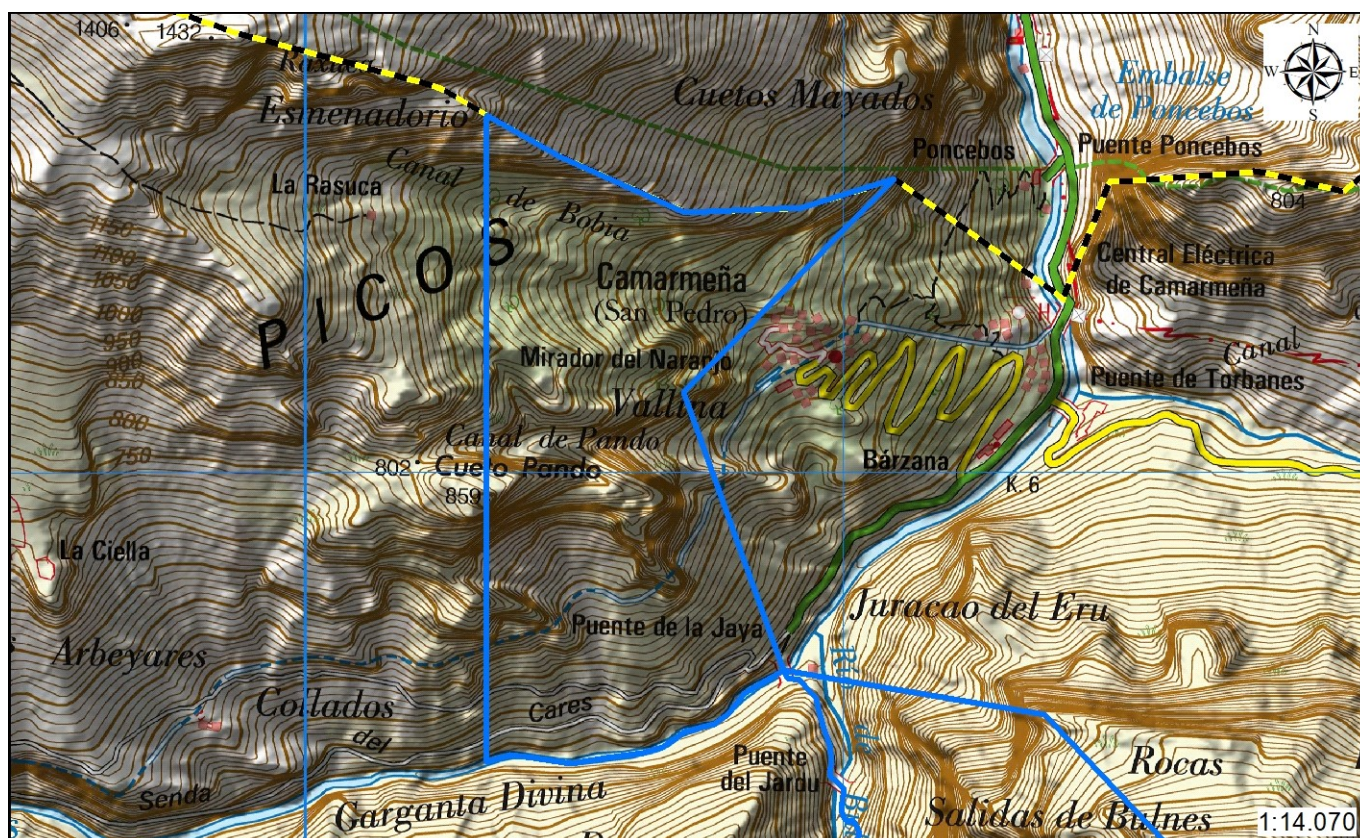
Centroide: X: 351921 Y: 4789380



## SECTOR RESTRINGIDO A LA ESCALADA

NOMBRE ZONA: Pando y Bobia

Descripción de la zona:



Fuente cartográfica: Mapa topográfico nacional a escala 1:25.000 del I.G.N.  
<http://www.ign.es/wms-inspire/mapa-raster?request=GetCapabilities&service=WMS>

Sistema de Coordenadas: ETRS89 Huso 30 Norte

Superficie (has): 57,4585

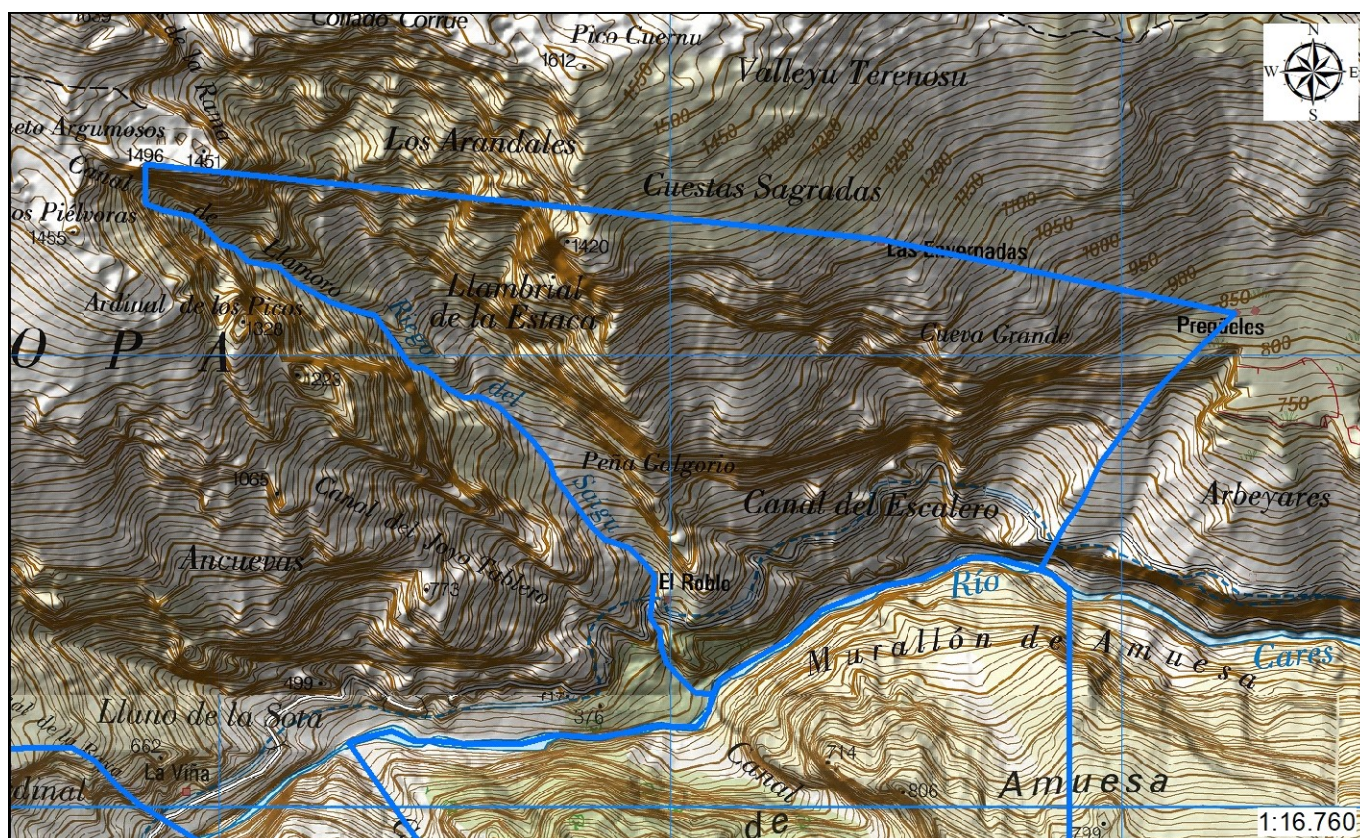
Centroide: X: 350590 Y: 4791083



## SECTOR RESTRINGIDO A LA ESCALADA

NOMBRE ZONA: Collaos y Saigu

Descripción de la zona:



Fuente cartográfica: Mapa topográfico nacional a escala 1:25.000 del I.G.N.  
<http://www.ign.es/wms- inspire/ mapa- raster? request= GetCapabiliesservice= WMS>

Sistema de Coordenadas: ETRS89 Huso 30 Norte

Superficie (has): 125,7075

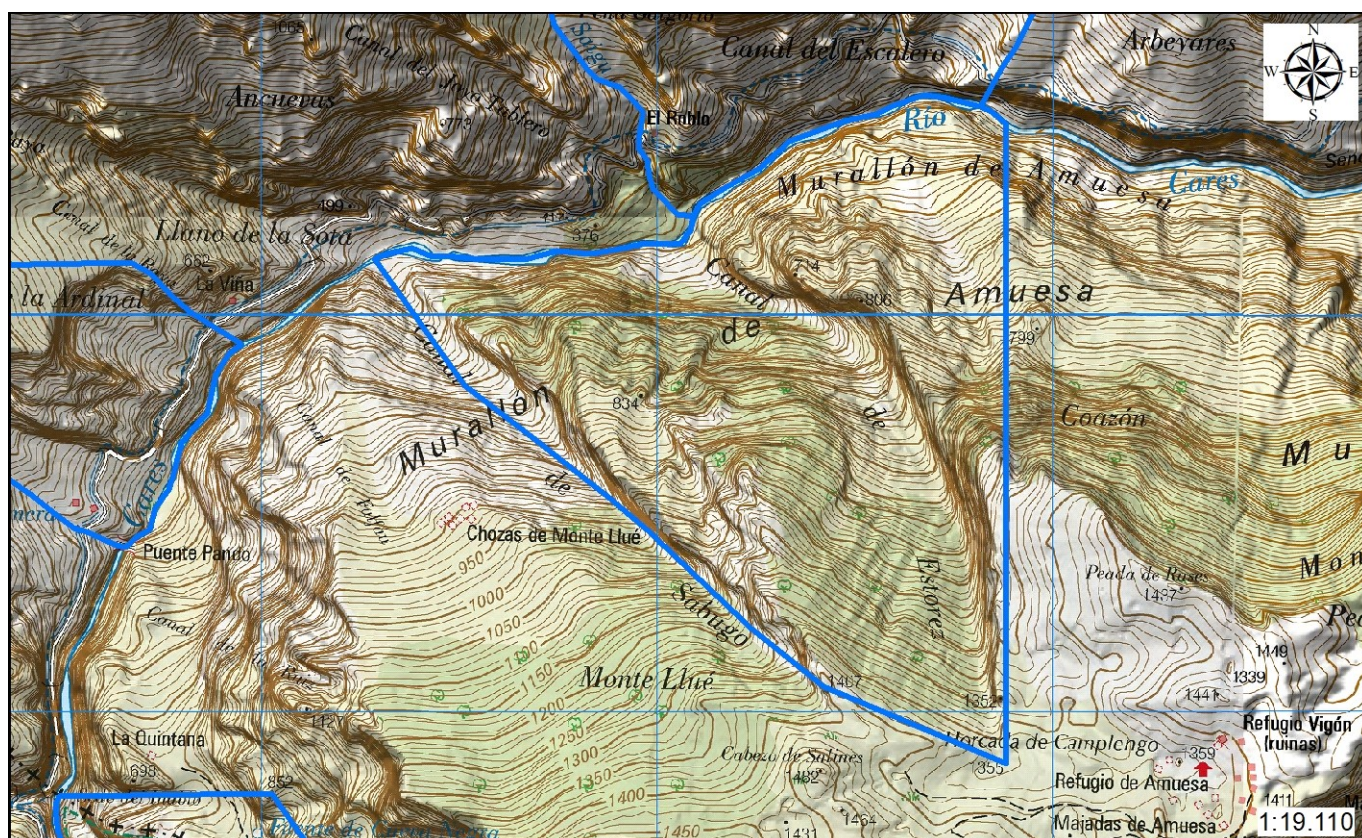
Centroide: X: 348151 Y: 4790937



## SECTOR RESTRINGIDO A LA ESCALADA

NOMBRE ZONA: Estorez

Descripción de la zona:



Fuente cartográfica: Mapa topográfico nacional a escala 1:25.000 del I.G.N.  
<http://www.ign.es/wms-inspire/mapa-raster?request=GetCapabilities&service=WMS>

Sistema de Coordenadas: ETRS89 Huso 30 Norte

Superficie (has): 147,0468

Centroide: X: 348345 Y: 4789787



## SECTOR RESTRINGIDO A LA ESCALADA

NOMBRE ZONA: Culiembro

Descripción de la zona:



Fuente cartográfica: Mapa topográfico nacional a escala 1:25.000 del I.G.N.  
<http://www.ign.es/wms-inspire/mapa-raster?request=GetCapabilities&service=WMS>

Sistema de Coordenadas: ETRS89 Huso 30 Norte

Superficie (has): 52,2478

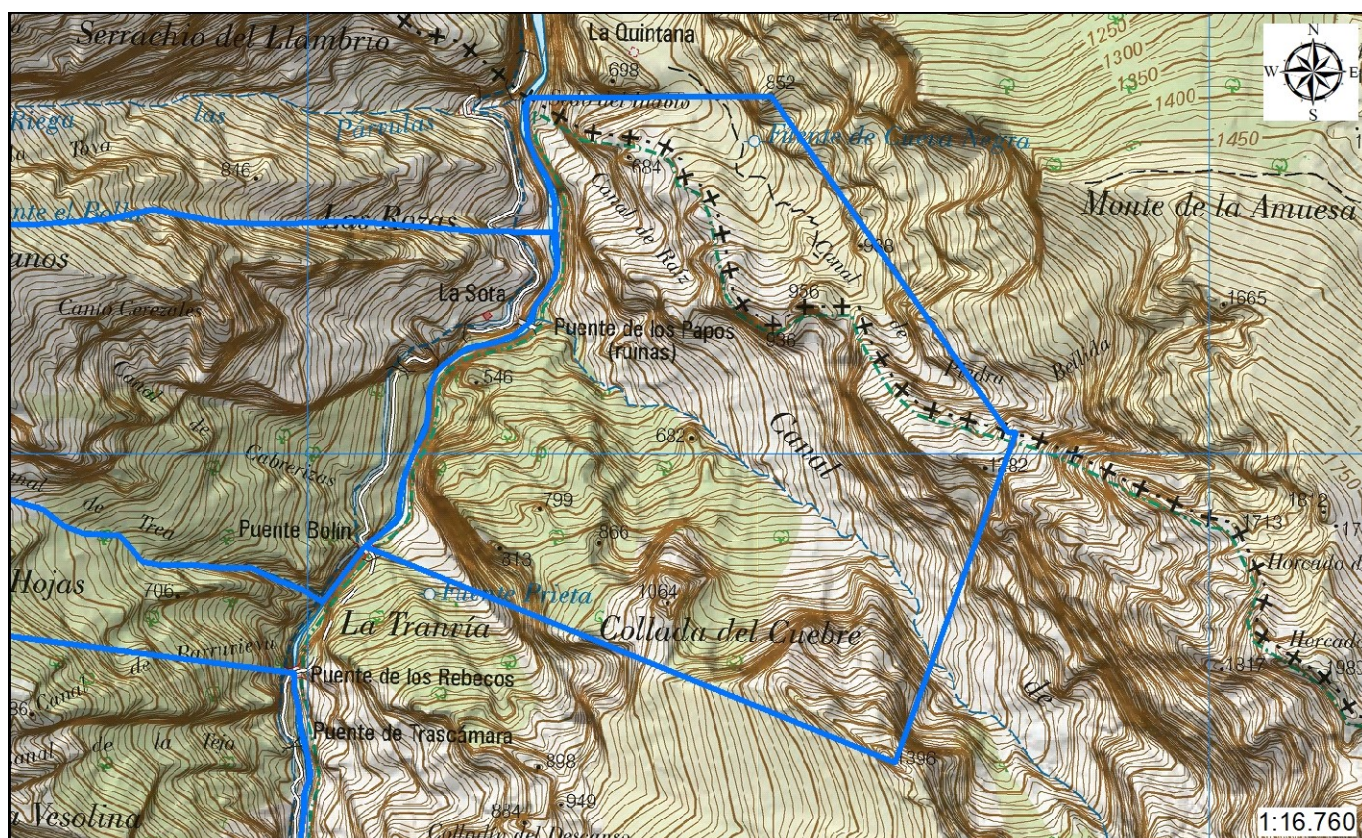
Centroide: X: 346409 Y: 4789832



## SECTOR RESTRINGIDO A LA ESCALADA

NOMBRE ZONA: Canal de Ria

Descripción de la zona:



Fuente cartográfica: Mapa topográfico nacional a escala 1:25.000 del I.G.N.  
<http://www.ign.es/wms-inspire/mapa-raster?request=GetCapabilities&service=WMS>

Sistema de Coordenadas: ETRS89 Huso 30 Norte

Superficie (has): 127,4122

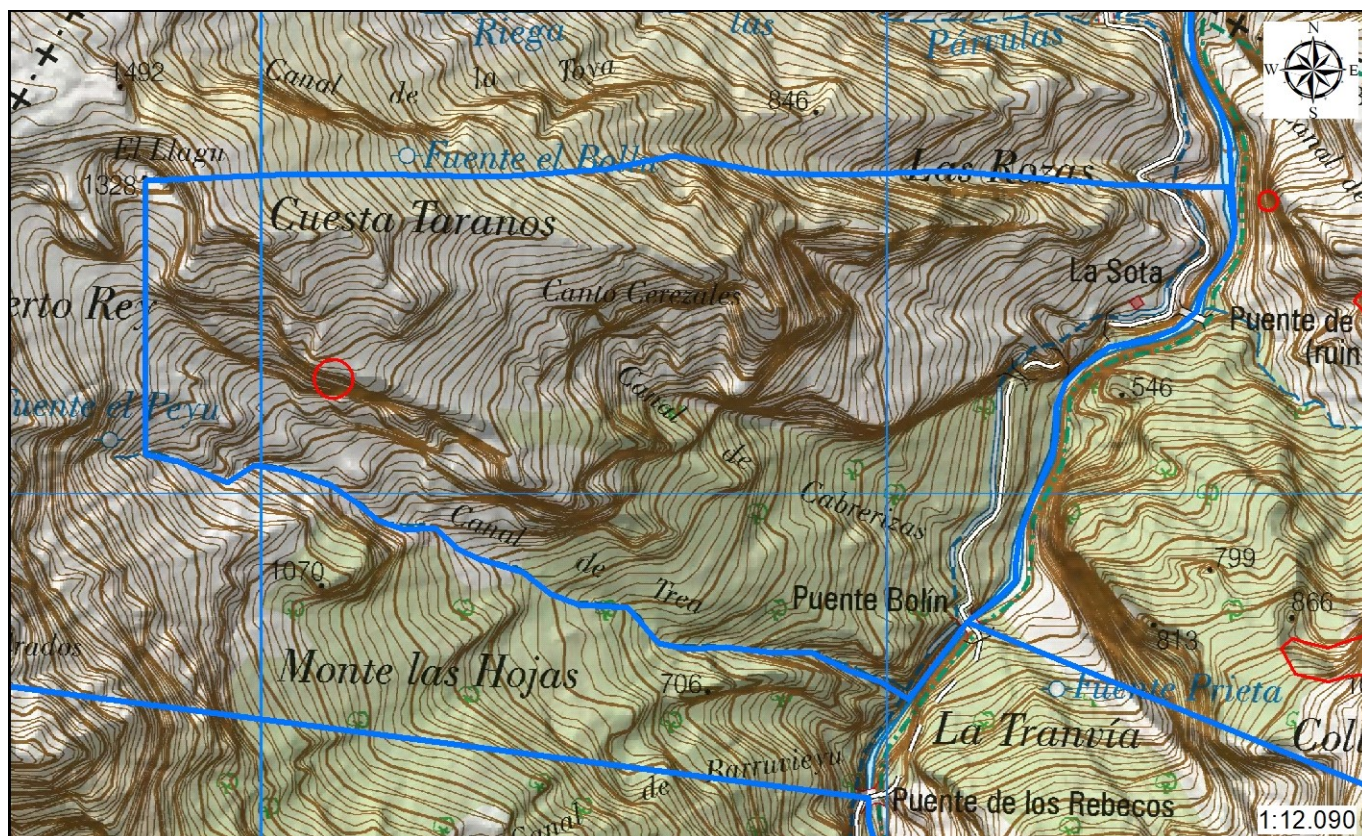
Centroide: X: 346901 Y: 4788061



## SECTOR RESTRINGIDO A LA ESCALADA

NOMBRE ZONA: Canal de Trea

Descripción de la zona:



Fuente cartográfica: Mapa topográfico nacional a escala 1:25.000 del I.G.N.  
<http://www.ign.es/wms-inspire/mapa-raster?request=GetCapabilities&service=WMS>

Sistema de Coordenadas: ETRS89 Huso 30 Norte

Superficie (has): 100,2804

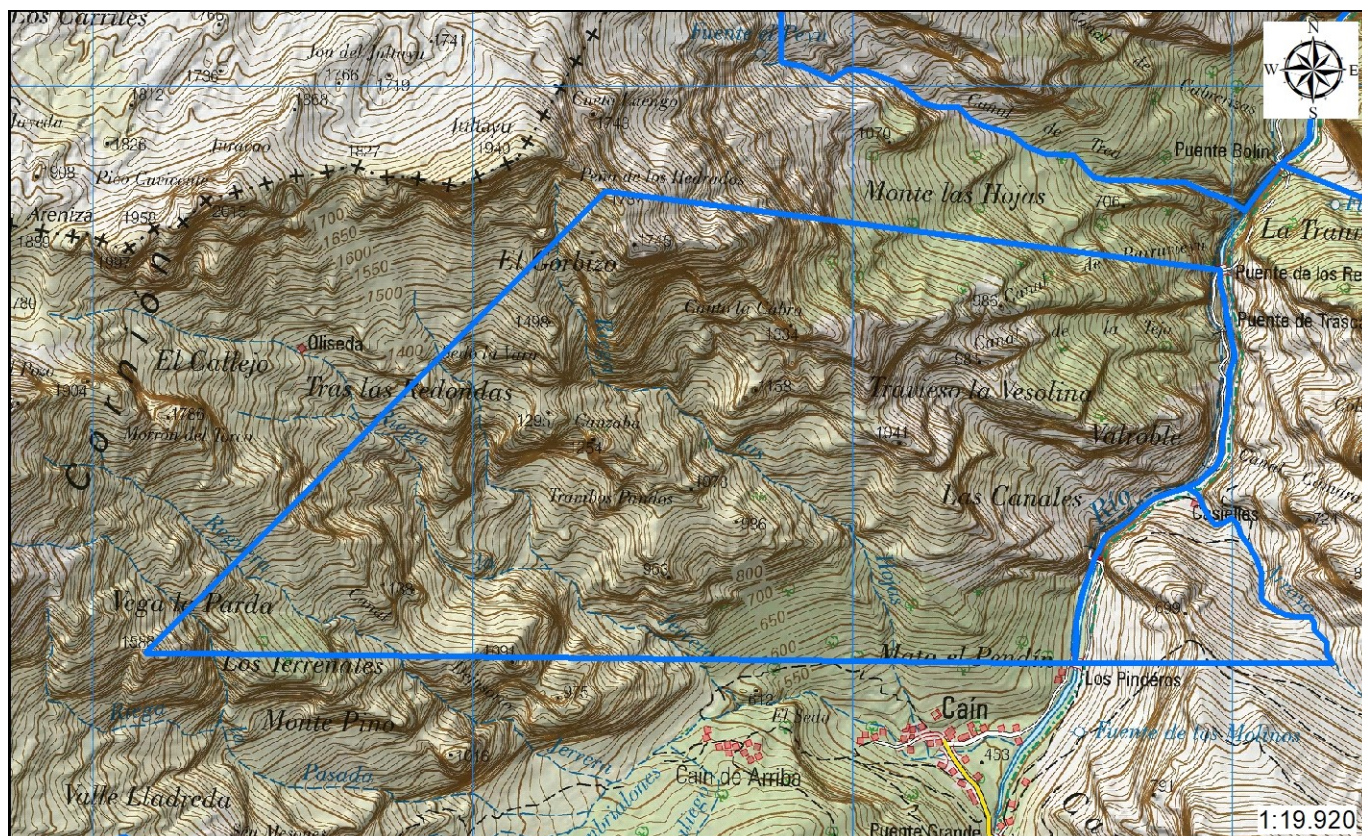
Centroide: X: 345656 Y: 4788191



## SECTOR RESTRINGIDO A LA ESCALADA

NOMBRE ZONA: Cain

Descripción de la zona:



Fuente cartográfica: Mapa topográfico nacional a escala 1:25.000 del I.G.N.

<http://www.ign.es/wms- inspire/ mapa- raster? request= GetCapabiliesservice= WMS>

Sistema de Coordenadas: ETRS89 Huso 30 Norte

Superficie (has): 243,5465

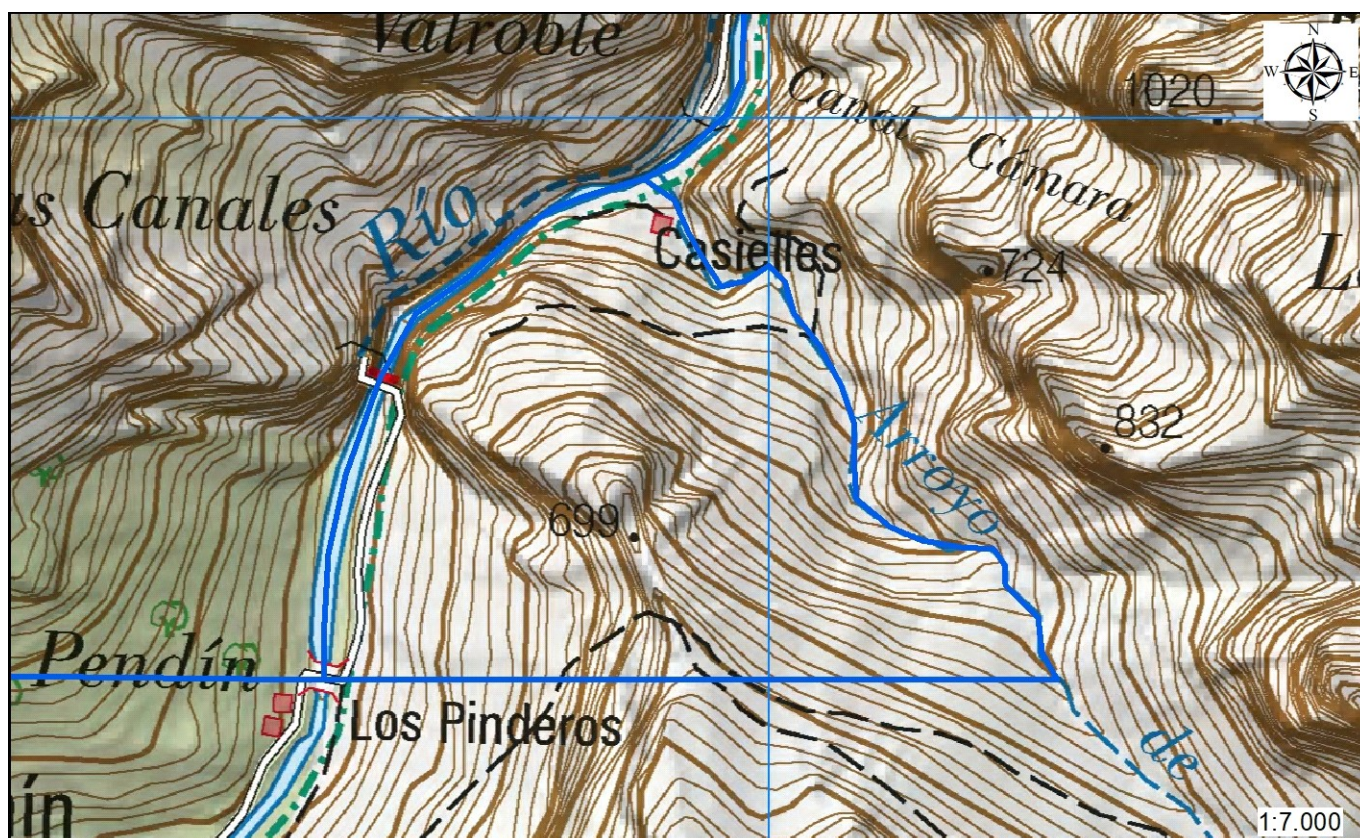
Centroide: X: 344736 Y: 4787034



## SECTOR RESTRINGIDO A LA ESCALADA

NOMBRE ZONA: Cain2

Descripción de la zona:



Fuente cartográfica: Mapa topográfico nacional a escala 1:25.000 del I.G.N.  
<http://www.ign.es/wms-inspire/mapa-raster?request=GetCapabilities&service=WMS>

Sistema de Coordenadas: ETRS89 Huso 30 Norte

Superficie (has): 20,0296

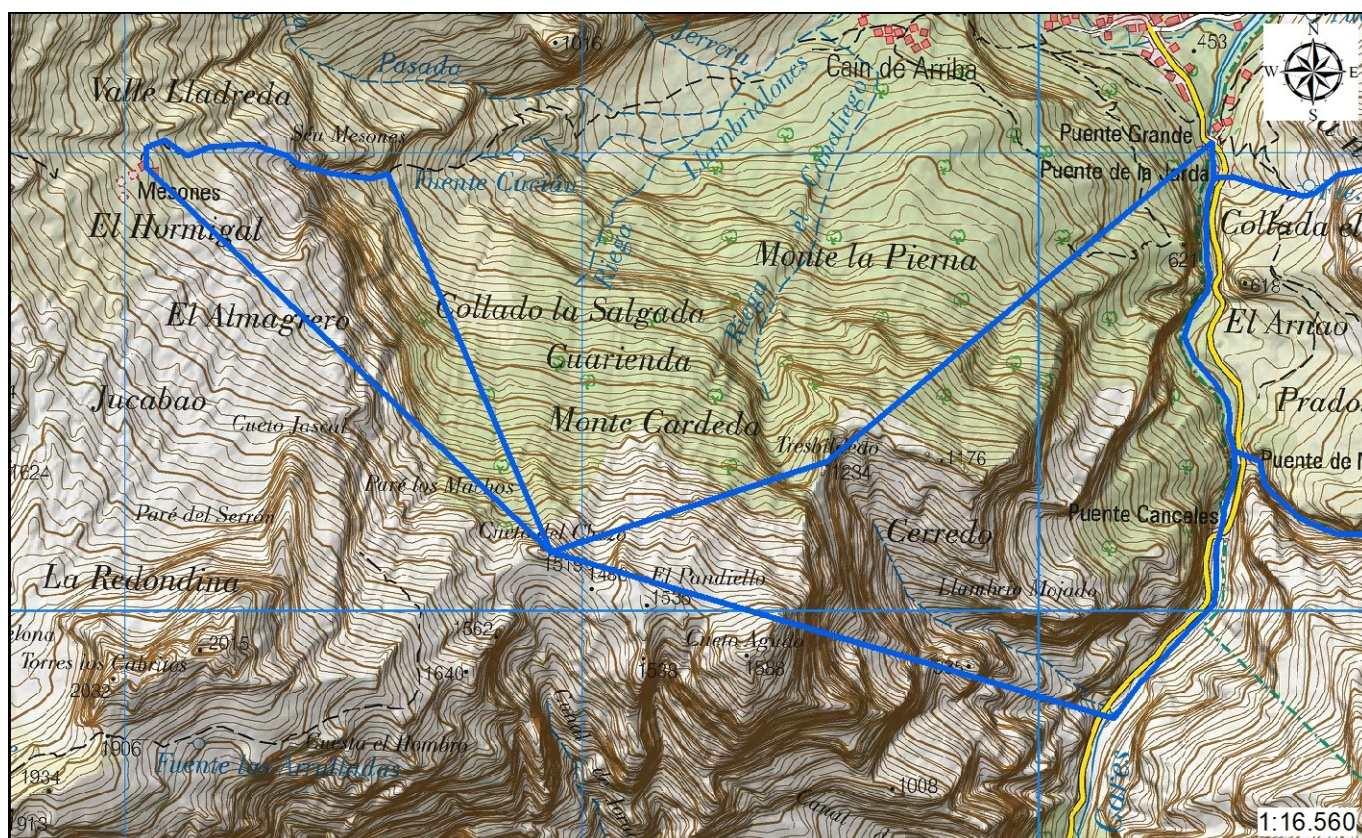
Centroide: X: 345876 Y: 4786659



## SECTOR RESTRINGIDO A LA ESCALADA

NOMBRE ZONA: Hoyo y Cain

Descripción de la zona:



Fuente cartográfica: Mapa topográfico nacional a escala 1:25.000 del I.G.N.  
<http://www.ign.es/wms-inspire/mapa-raster?request=GetCapabilities&service=WMS>

Sistema de Coordenadas: ETRS89 Huso 30 Norte

Superficie (has): 102,9196

Centroide: X: 344605 Y: 4785364



## SECTOR RESTRINGIDO A LA ESCALADA

NOMBRE ZONA: Moeño

Descripción de la zona:



Fuente cartográfica: Mapa topográfico nacional a escala 1:25.000 del I.G.N.  
<http://www.ign.es/wms-inspire/mapa-raster?request=GetCapabilities&service=WMS>

Sistema de Coordenadas: ETRS89 Huso 30 Norte

Superficie (has): 79,2353

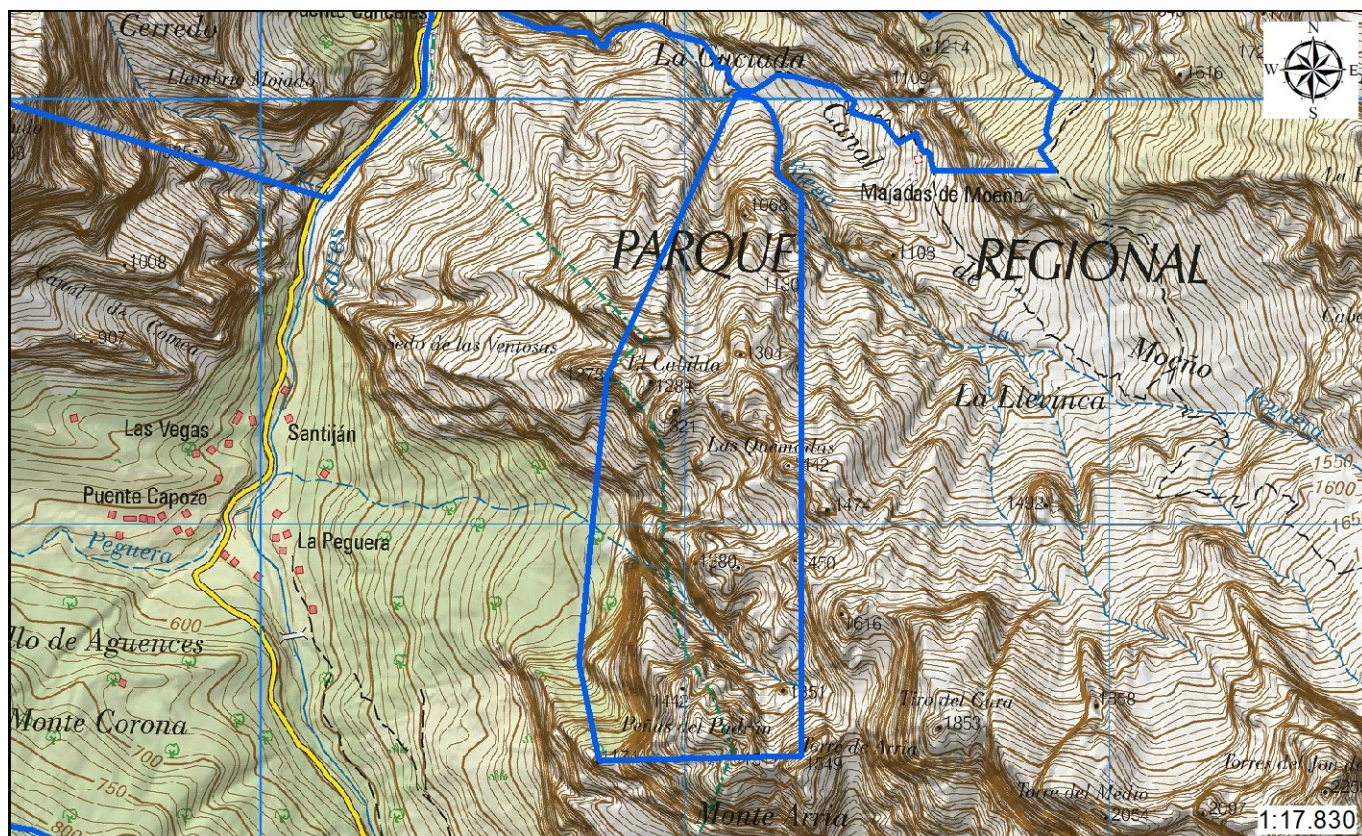
Centroide: X: 345992 Y: 4785397



## SECTOR RESTRINGIDO A LA ESCALADA

NOMBRE ZONA: Corona y Moeño

Descripción de la zona:



Fuente cartográfica: Mapa topográfico nacional a escala 1:25.000 del I.G.N.  
<http://www.ign.es/wms-inspire/mapa-raster?request=GetCapabilities&service=WMS>

Sistema de Coordenadas: ETRS89 Huso 30 Norte

Superficie (has): 63,5319

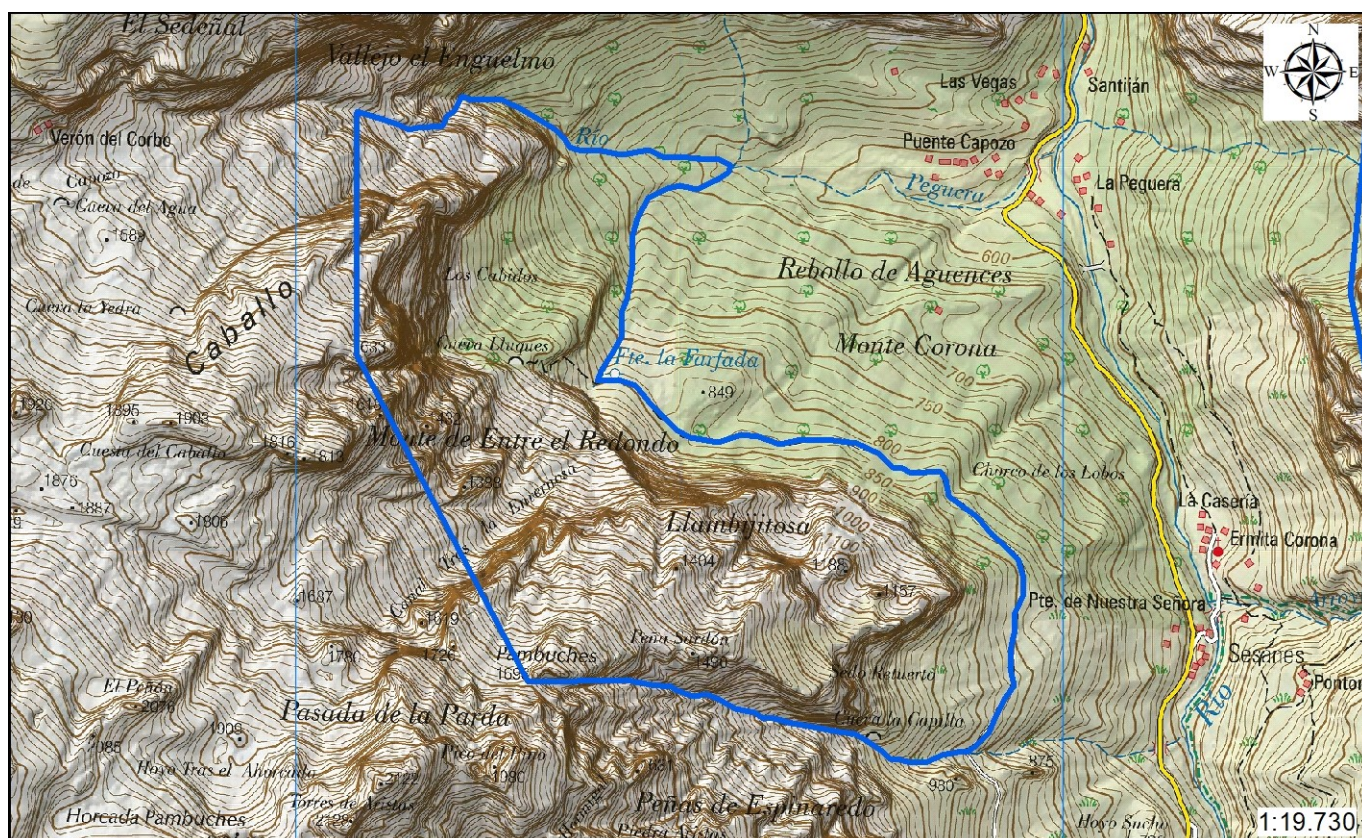
Centroide: X: 346049 Y: 4784102



## SECTOR RESTRINGIDO A LA ESCALADA

NOMBRE ZONA: Corona 2

Descripción de la zona:



Fuente cartográfica: Mapa topográfico nacional a escala 1:25.000 del I.G.N.  
<http://www.ign.es/wms-inspire/mapa-raster?request=GetCapabilities&service=WMS>

Sistema de Coordenadas: ETRS89 Huso 30 Norte

Superficie (has): 155,9535

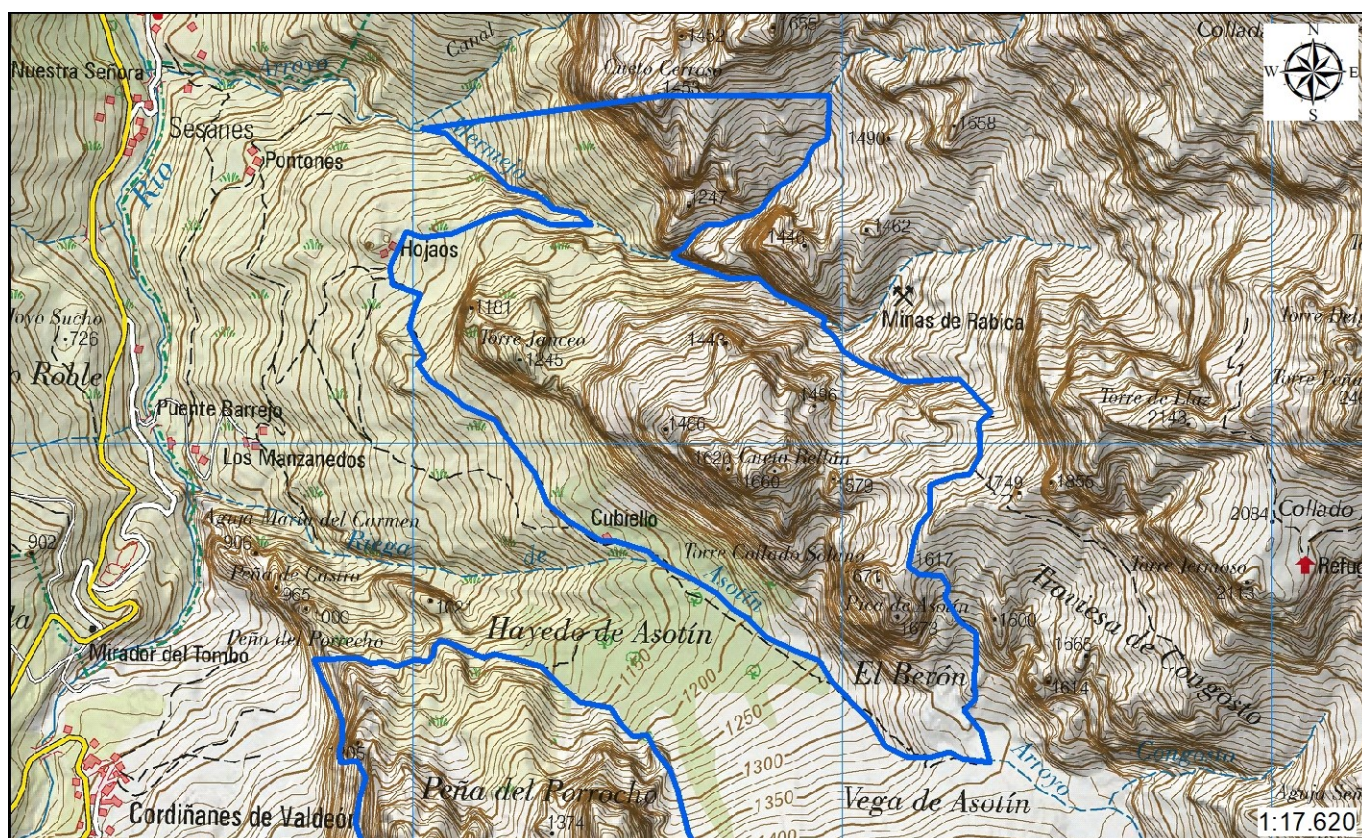
Centroide: X: 343923 Y: 4783230



## SECTOR RESTRINGIDO A LA ESCALADA

NOMBRE ZONA: Fresnedo

Descripción de la zona:



Fuente cartográfica: Mapa topográfico nacional a escala 1:25.000 del I.G.N.

<http://www.ign.es/wms- inspire/ mapa- raster? request= GetCapabiliesservice= WMS>

Sistema de Coordenadas: ETRS89 Huso 30 Norte

Superficie (has): 110,2252

Centroide: X: 346682 Y: 4782117



## SECTOR RESTRINGIDO A LA ESCALADA

NOMBRE ZONA: Porracho y Fresnedo

Descripción de la zona:



Fuente cartográfica: Mapa topográfico nacional a escala 1:25.000 del I.G.N.  
<http://www.ign.es/wms-inspire/mapa-raster?request=GetCapabilities&service=WMS>

Sistema de Coordenadas: ETRS89 Huso 30 Norte

Superficie (has): 49,0792

Centroide: X: 346230 Y: 4781135



## SECTOR RESTRINGIDO A LA ESCALADA

NOMBRE ZONA: Santa Marina

Descripción de la zona:



Fuente cartográfica: Mapa topográfico nacional a escala 1:25.000 del I.G.N.  
<http://www.ign.es/wms-inspire/mapa-raster?request=GetCapabilities&service=WMS>

Sistema de Coordenadas: ETRS89 Huso 30 Norte

Superficie (has): 19,2173

Centroide: X: 346770 Y: 4776422