

Distribución de Hojas

	1		
2	3	4	
	5	6	7
	8	9	10
	11	12	13
		14	15
16	17	18	
		19	

Leyenda

Límite PORN

ZEC ES-1300007 Marismas de Santoña, Victoria y Joyel

Suelo Urbano (1)

(1) Suelo Urbano Consolidado del planeamiento urbanístico municipal vigente, localizado dentro de la zona de Uso Especial del PORN vigente (Decreto 34/1997) excepto los Elementos Fuera de Ordenación y fuera del D.P.M.T.

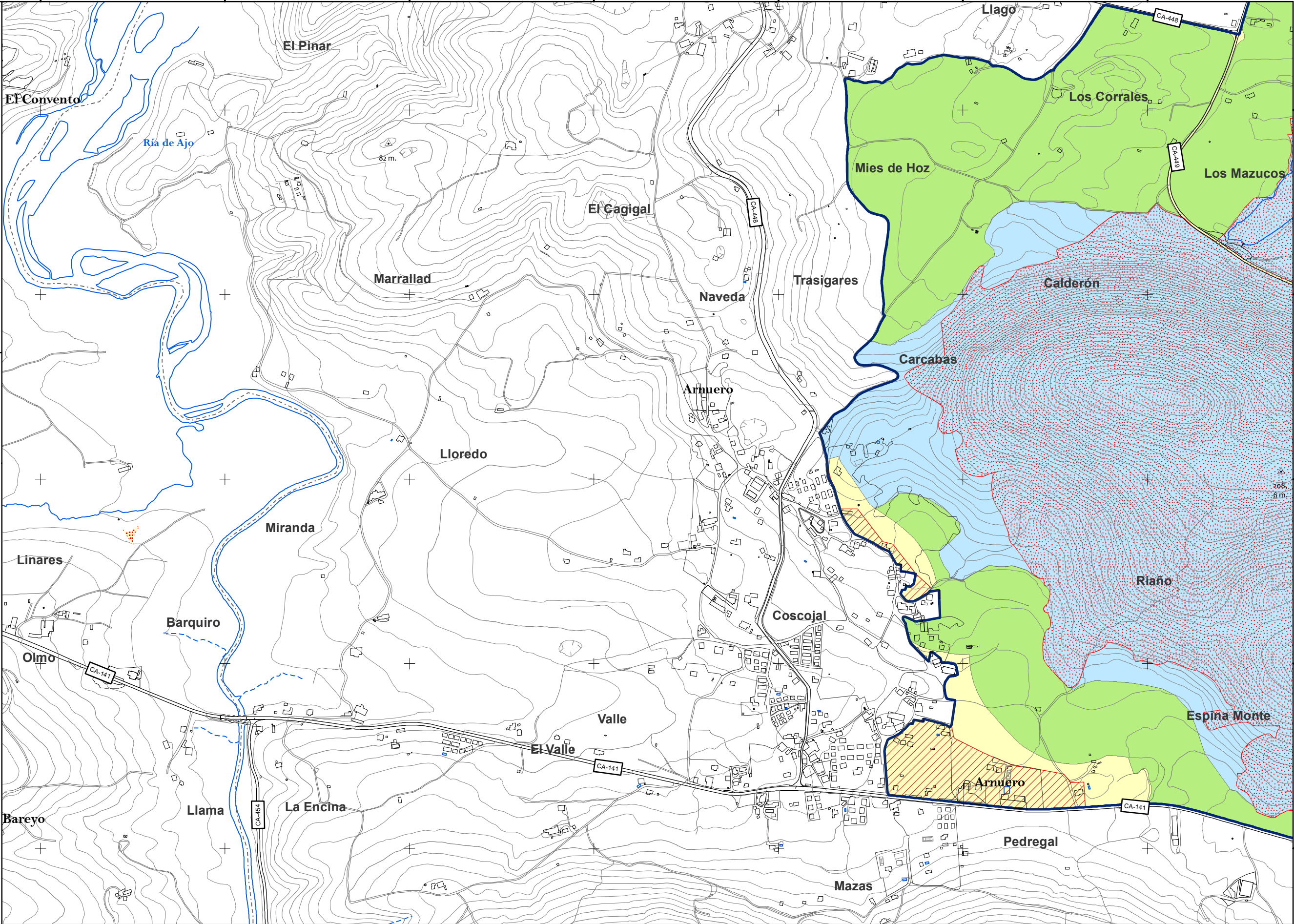
Los datos sobre el Suelo Urbano Consolidado tiene como fuente SIUCAN. Esta serie cartográfica tiene carácter meramente informativo, sin que en ningún caso pueda derivarse de ella efecto jurídico vinculante alguno. Se trata de una adaptación a medios digitales de los originales custodiados por las correspondientes Administraciones competentes, y por tanto pueden tener errores y omisiones derivadas del proceso de captura y tratamiento de la información. En ningún caso este conjunto de datos sustituye o equivale a los documentos originales a los que replica.

Zonificación

Uso Limitado

Uso Compatible

Uso General



Distribución de Hojas

	1	
2	3	4
	5	6
	8	9
	11	12
		14
16	17	18
		19

Leyenda

Límite PORN

ZEC ES-1300007 Marismas de Santoña, Victoria y Joyel

Suelo Urbano (1)

(1) Suelo Urbano Consolidado del planeamiento urbanístico municipal vigente, localizado dentro de la zona de Uso Especial del PORN vigente (Decreto 34/1997) excepto los Elementos Fuera de Ordenación y fuera del D.P.M.T.

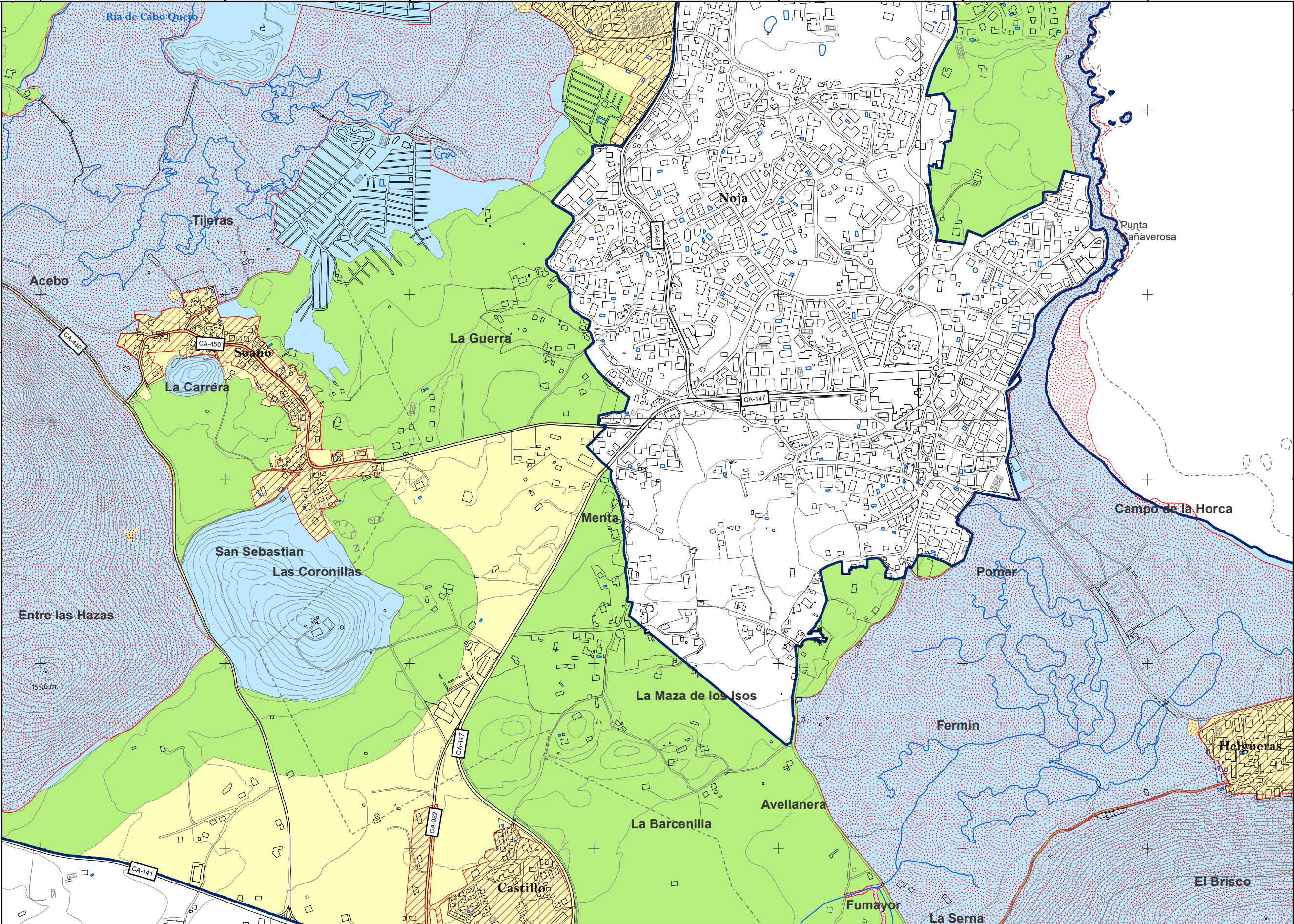
Los datos sobre el Suelo Urbano Consolidado tiene como fuente SIUCAN. Esta serie cartográfica tiene carácter meramente informativo, sin que en ningún caso pueda derivarse de ella efecto jurídico vinculante alguno. Se trata de una adaptación a medios digitales de los originales custodiados por las correspondientes Administraciones competentes, y por tanto pueden tener errores y omisiones derivadas del proceso de captura y tratamiento de la información. En ningún caso este conjunto de datos sustituye o equivale a los documentos originales a los que replica.

Zonificación

Uso Limitado

Uso Compatible

Uso General



Distribución de Hojas

1

234

567

8910

111213

1415

161718

19

Leyenda

Límite PORN

ZEC ES-1300007 Marismas de Santoña, Victoria y Joyel

Suelo Urbano (1)

(1) Suelo Urbano Consolidado del planeamiento urbanístico municipal vigente, localizado dentro de la zona de Uso Especial del PORN vigente (Decreto 34/1997) excepto los Elementos Fuera de Ordenación y fuera del D.P.M.T.

Los datos sobre el Suelo Urbano Consolidado tiene como fuente SIUCAN. Esta serie cartográfica tiene carácter meramente informativo, sin que en ningún caso pueda derivarse de ella efecto jurídico vinculante alguno. Se trata de una adaptación a medios digitales de los originales custodiados por las correspondientes Administraciones competentes, y por tanto pueden tener errores y omisiones derivadas del proceso de captura y tratamiento de la información. En ningún caso este conjunto de datos sustituye o equivale a los documentos originales a los que replica.

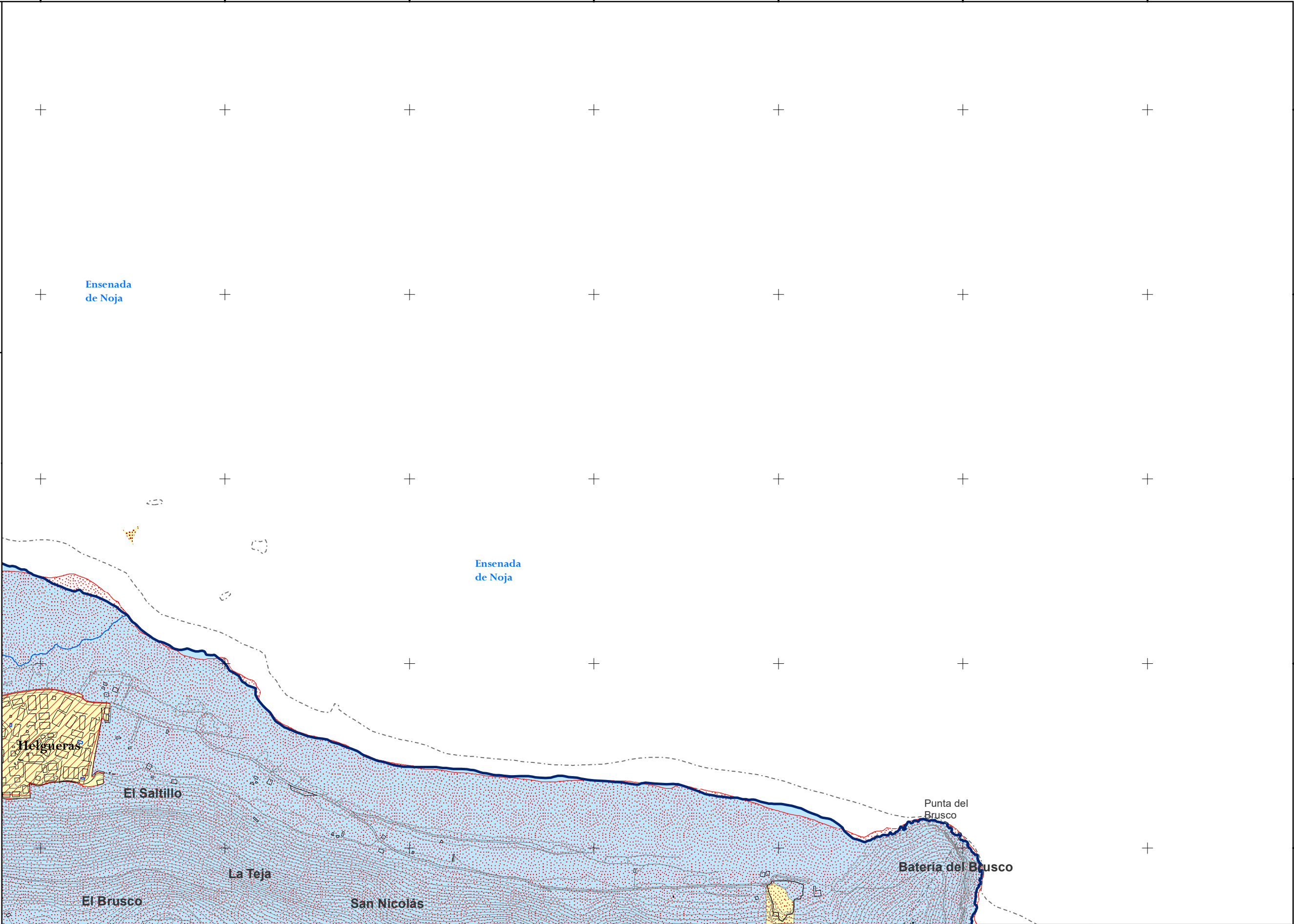
Zonificación

Uso Limitado

Uso Compatible

Uso General

N



Distribución de Hojas

	1		
2	3	4	
	5	6	7
	8	9	10
	11	12	13
		14	15
	16	17	18
			19

Leyenda

Límite PORN

ZEC ES-1300007 Marismas de Santoña, Victoria y Joyel

Suelo Urbano (1)

(1) Suelo Urbano Consolidado del planeamiento urbanístico municipal vigente, localizado dentro de la zona de Uso Especial del PORN vigente (Decreto 34/1997) excepto los Elementos Fuera de Ordenación y fuera del D.P.M.T.

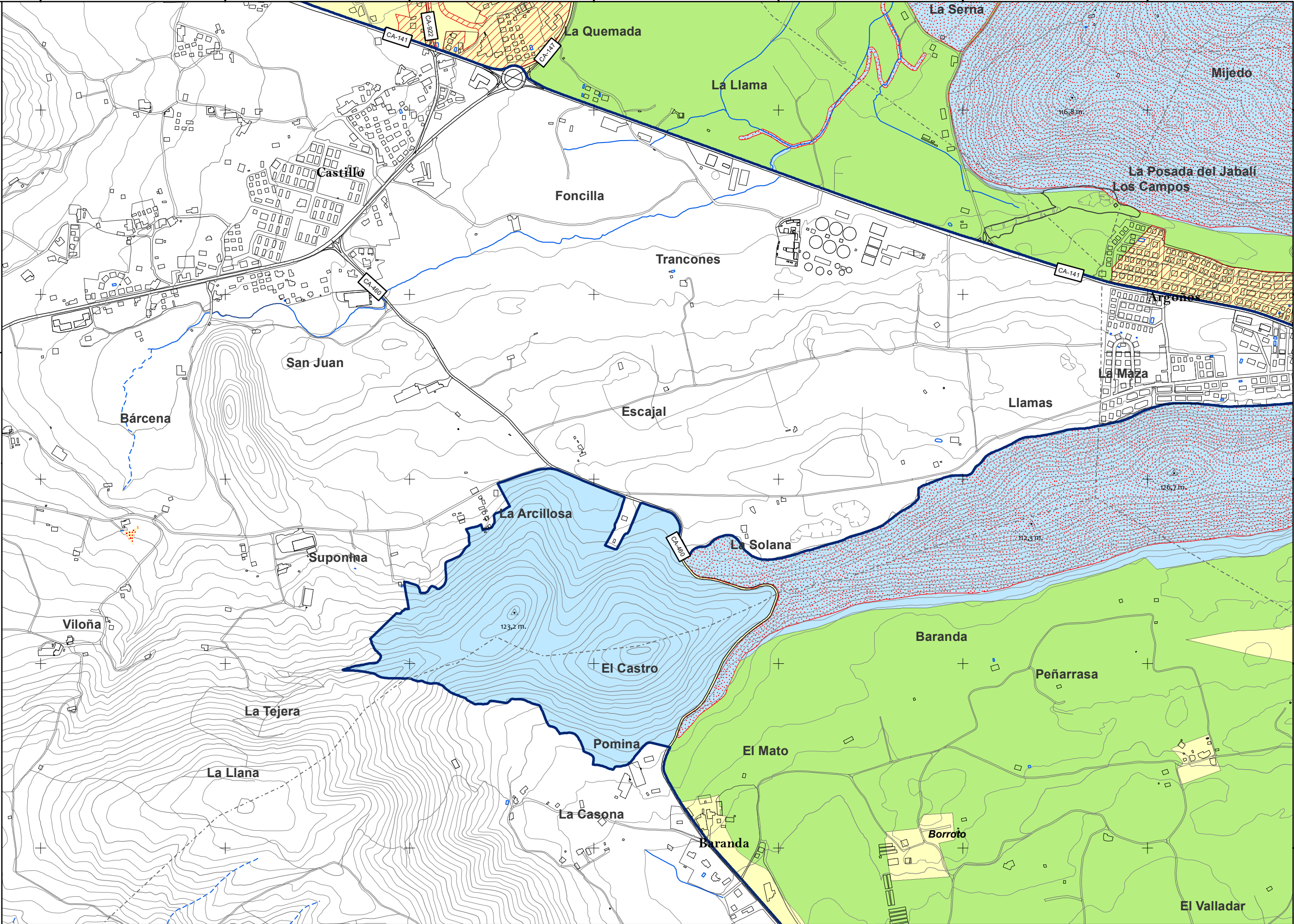
Los datos sobre el Suelo Urbano Consolidado tiene como fuente SIUCAN. Esta serie cartográfica tiene carácter meramente informativo, sin que en ningún caso pueda derivarse de ella efecto jurídico vinculante alguno. Se trata de una adaptación a medios digitales de los originales custodiados por las correspondientes Administraciones competentes, y por tanto pueden tener errores y omisiones derivadas del proceso de captura y tratamiento de la información. En ningún caso este conjunto de datos sustituye o equivale a los documentos originales a los que replica.

Zonificación

Uso Limitado

Uso Compatible

Uso General



Distribución de Hojas

	1		
2	3	4	
	5	6	7
	8	9	10
	11	12	13
		14	15
	16	17	18
			19

Leyenda

Límite PORN

ZEC ES-1300007 Marismas de Santoña, Victoria y Joyel

Suelo Urbano (1)

(1) Suelo Urbano Consolidado del planeamiento urbanístico municipal vigente, localizado dentro de la zona de Uso Especial del PORN vigente (Decreto 34/1997) excepto los Elementos Fuera de Ordenación y fuera del D.P.M.T.

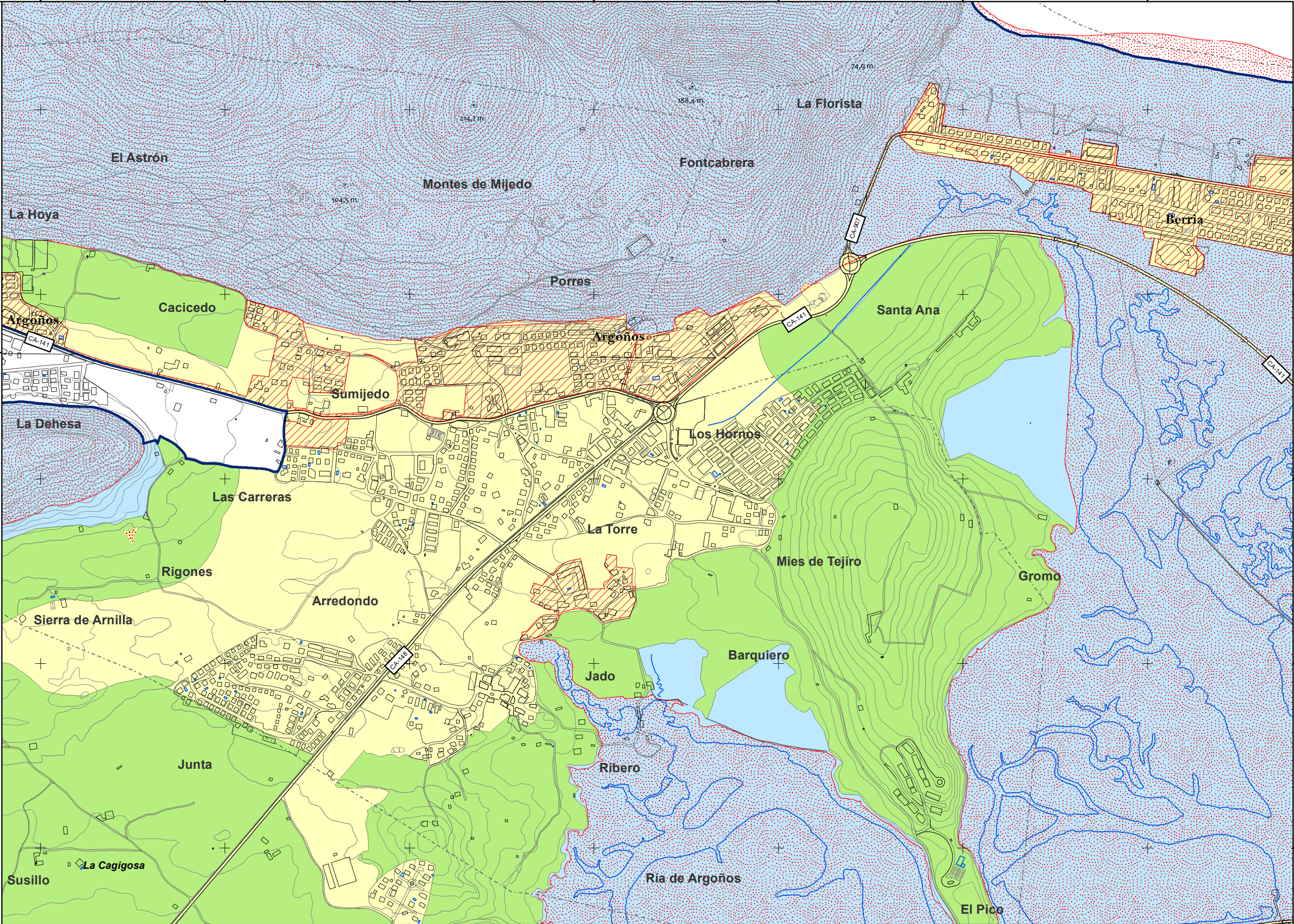
Los datos sobre el Suelo Urbano Consolidado tiene como fuente SIUCAN. Esta serie cartográfica tiene carácter meramente informativo, sin que en ningún caso pueda derivarse de ella efecto jurídico vinculante alguno. Se trata de una adaptación a medios digitales de los originales custodiados por las correspondientes Administraciones competentes, y por tanto pueden tener errores y omisiones derivadas del proceso de captura y tratamiento de la información. En ningún caso este conjunto de datos sustituye o equivale a los documentos originales a los que replica.

Zonificación

Uso Limitado

Uso Compatible

Uso General



Distribución de Hojas

	1		
2	3	4	
	5	6	7
	8	9	10
	11	12	13
		14	15
16	17	18	
		19	

Leyenda

Límite PORN

ZEC ES-1300007 Marismas de Santoña, Victoria y Joyel

Suelo Urbano (1)

(1) Suelo Urbano Consolidado del planeamiento urbanístico municipal vigente, localizado dentro de la zona de Uso Especial del PORN vigente (Decreto 34/1997) excepto los Elementos Fuera de Ordenación y fuera del D.P.M.T.

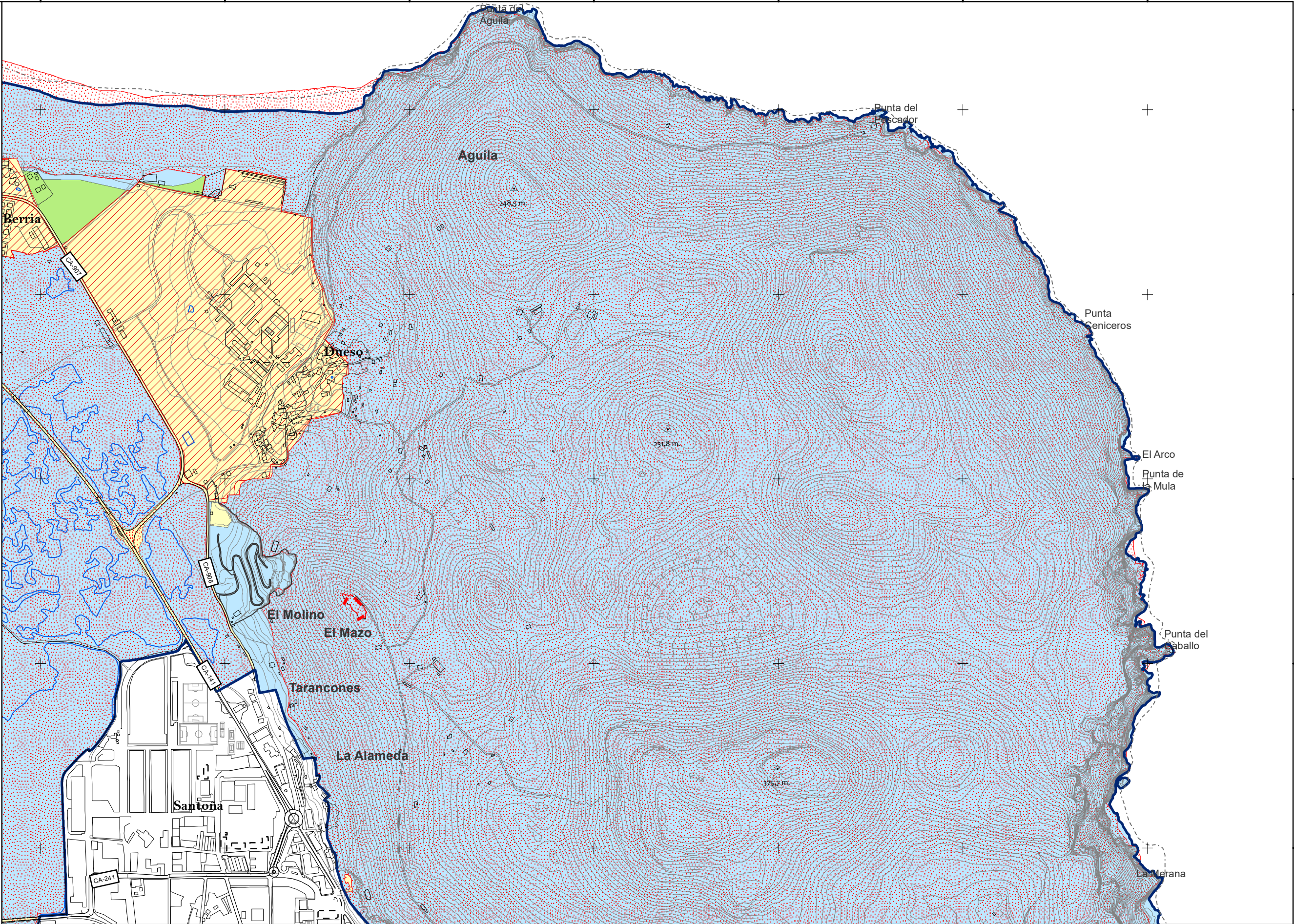
Los datos sobre el Suelo Urbano Consolidado tiene como fuente SIUCAN. Esta serie cartográfica tiene carácter meramente informativo, sin que en ningún caso pueda derivarse de ella efecto jurídico vinculante alguno. Se trata de una adaptación a medios digitales de los originales custodiados por las correspondientes Administraciones competentes, y por tanto pueden tener errores y omisiones derivadas del proceso de captura y tratamiento de la información. En ningún caso este conjunto de datos sustituye o equivale a los documentos originales a los que replica.

Zonificación

Uso Limitado

Uso Compatible

Uso General



Distribución de Hojas

	1		
2	3	4	
	5	6	7
	8	9	10
	11	12	13
		14	15
	16	17	18
			19

Leyenda

Límite PORN

ZEC ES-1300007 Marismas de Santoña, Victoria y Joyel

Suelo Urbano (1)

(1) Suelo Urbano Consolidado del planeamiento urbanístico municipal vigente, localizado dentro de la zona de Uso Especial del PORN vigente (Decreto 34/1997) excepto los Elementos Fuera de Ordenación y fuera del D.P.M.T.

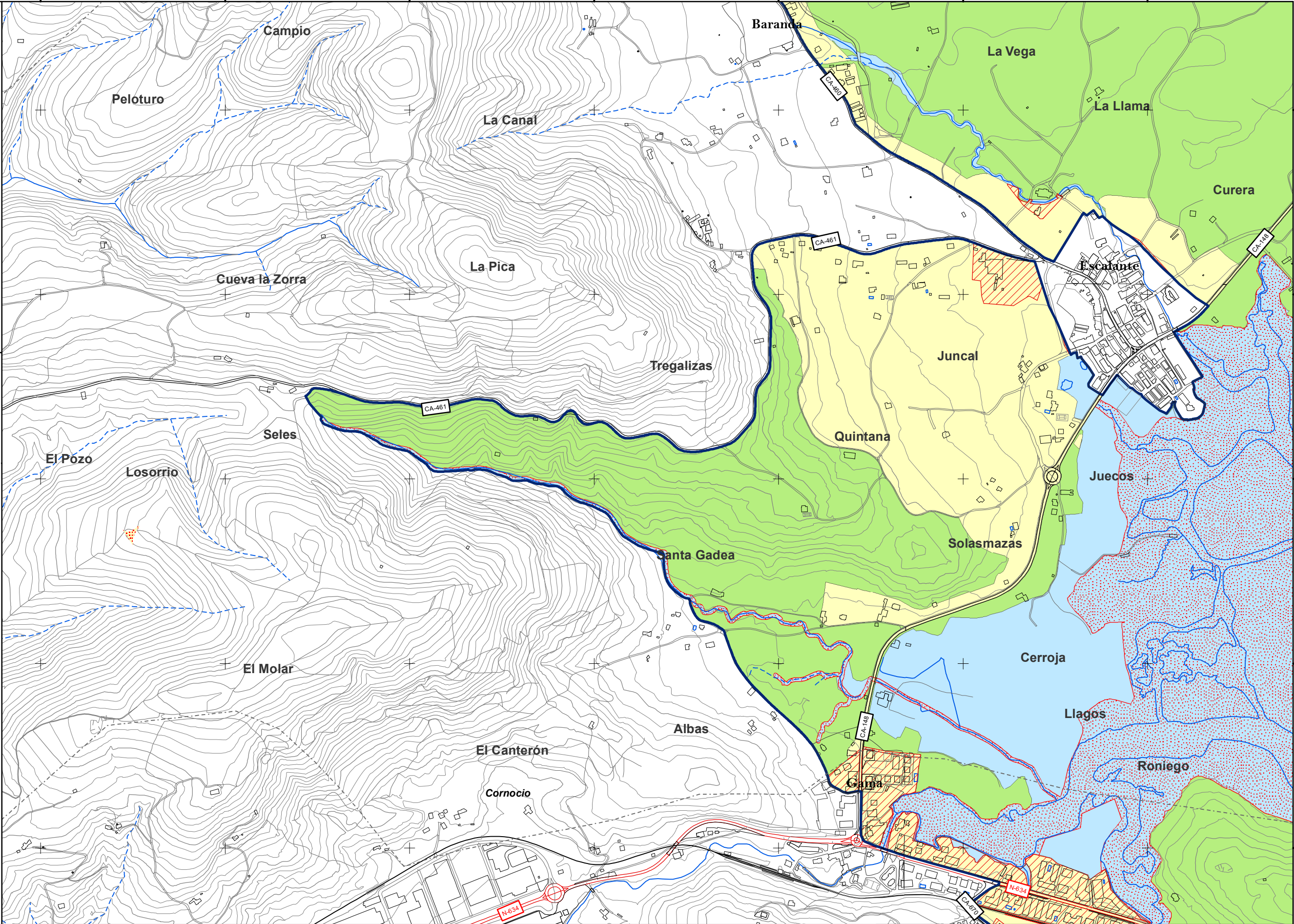
Los datos sobre el Suelo Urbano Consolidado tiene como fuente SIUCAN. Esta serie cartográfica tiene carácter meramente informativo, sin que en ningún caso pueda derivarse de ella efecto jurídico vinculante alguno. Se trata de una adaptación a medios digitales de los originales custodiados por las correspondientes Administraciones competentes, y por tanto pueden tener errores y omisiones derivadas del proceso de captura y tratamiento de la información. En ningún caso este conjunto de datos sustituye o equivale a los documentos originales a los que replica.

Zonificación

Uso Limitado

Uso Compatible

Uso General



Distribución de Hojas

	1		
2	3	4	
	5	6	7
	8	9	10
	11	12	13
		14	15
16	17	18	
		19	

Leyenda

Límite PORN

ZEC ES-1300007 Marismas de Santoña, Victoria y Joyel

Suelo Urbano (1)

(1) Suelo Urbano Consolidado del planeamiento urbanístico municipal vigente, localizado dentro de la zona de Uso Especial del PORN vigente (Decreto 34/1997) excepto los Elementos Fuera de Ordenación y fuera del D.P.M.T.

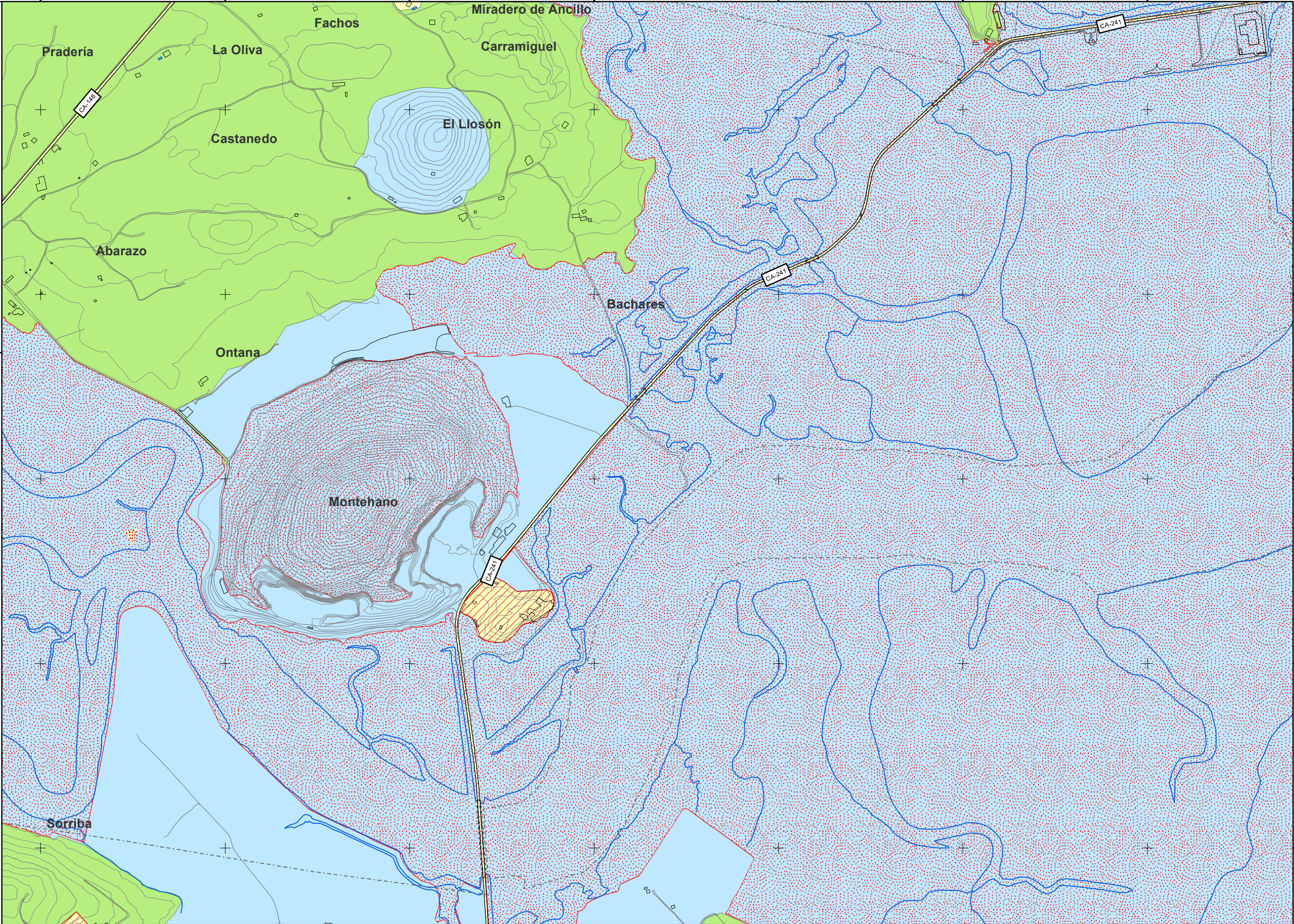
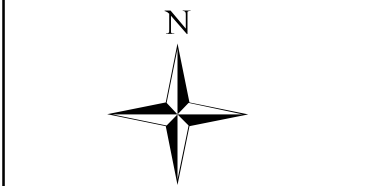
Los datos sobre el Suelo Urbano Consolidado tiene como fuente SIUCAN. Esta serie cartográfica tiene carácter meramente informativo, sin que en ningún caso pueda derivarse de ella efecto jurídico vinculante alguno. Se trata de una adaptación a medios digitales de los originales custodiados por las correspondientes Administraciones competentes, y por tanto pueden tener errores y omisiones derivadas del proceso de captura y tratamiento de la información. En ningún caso este conjunto de datos sustituye o equivale a los documentos originales a los que replica.

Zonificación

Uso Limitado

Uso Compatible

Uso General



Distribución de Hojas

	1		
2	3	4	
	5	6	7
	8	9	10
	11	12	13
		14	15
	16	17	18
			19

Leyenda

Límite PORN

ZEC ES-1300007 Marismas de Santoña, Victoria y Joyel

Suelo Urbano (1)

(1) Suelo Urbano Consolidado del planeamiento urbanístico municipal vigente, localizado dentro de la zona de Uso Especial del PORN vigente (Decreto 34/1997) excepto los Elementos Fuera de Ordenación y fuera del D.P.M.T.

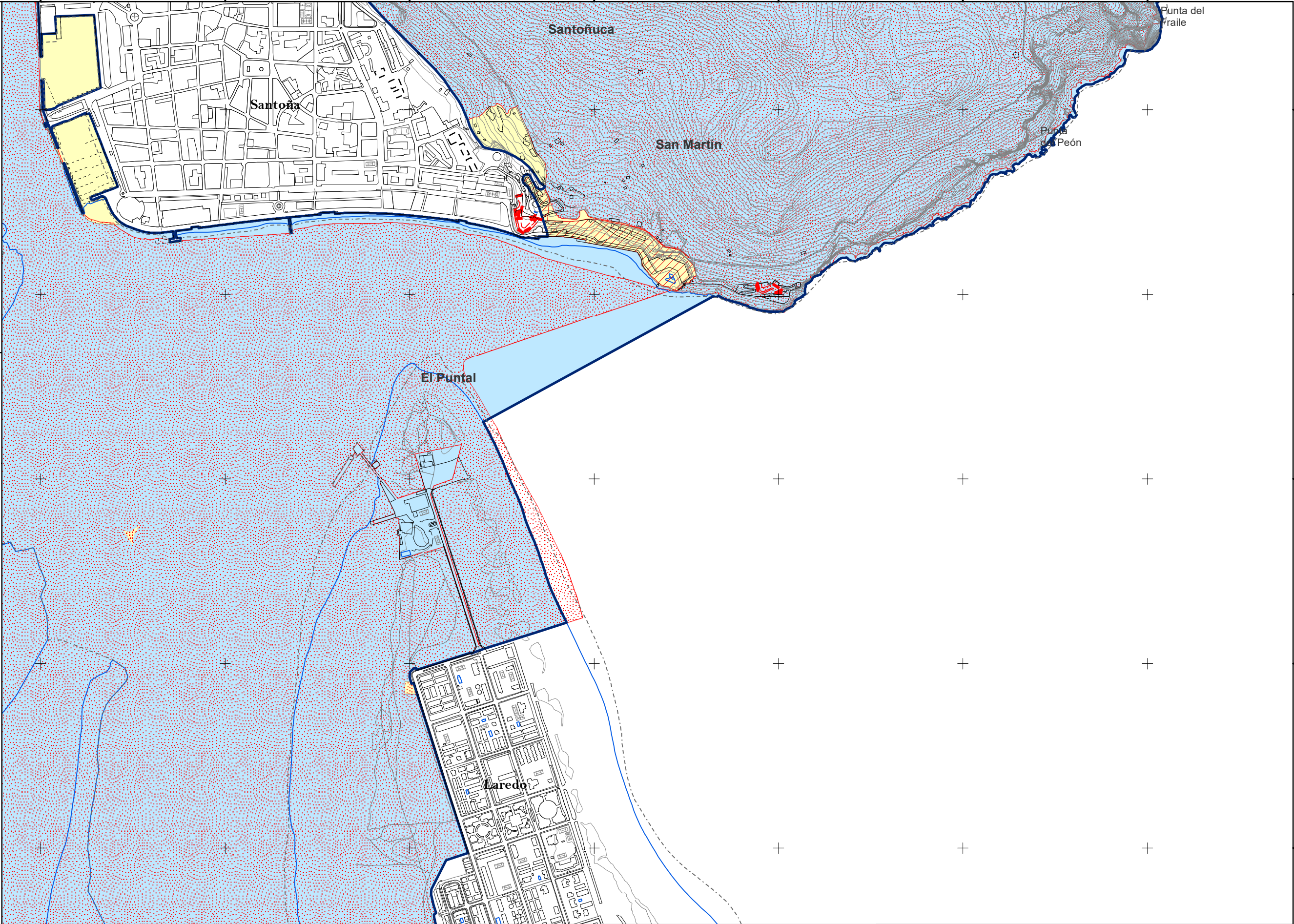
Los datos sobre el Suelo Urbano Consolidado tiene como fuente SIUCAN. Esta serie cartográfica tiene carácter meramente informativo, sin que en ningún caso pueda derivarse de ella efecto jurídico vinculante alguno. Se trata de una adaptación a medios digitales de los originales custodiados por las correspondientes Administraciones competentes, y por tanto pueden tener errores y omisiones derivadas del proceso de captura y tratamiento de la información. En ningún caso este conjunto de datos sustituye o equivale a los documentos originales a los que replica.

Zonificación

Uso Limitado

Uso Compatible

Uso General



PLAN DE ORDENACIÓN DE LOS RECURSOS NATURALES DE LAS MARISMAS DE SANTOÑA, VICTORIA Y JOYEL

Sistema de Coordenadas ETRS 89 Zona 30
Proyección: Transverse Mercator

1:10.000

0150300600

m.

<i>Fuente:</i> Elaboración propia		<i>Designación:</i> ZONIFICACIÓN	
<i>Fecha:</i> AGOSTO 2018	<i>Plano N°:</i> 42	<i>Hoja:</i> 10 de 19	

Distribución de Hojas

	1		
2	3	4	
	5	6	7
	8	9	10
	11	12	13
		14	15
	16	17	18
			19

Leyenda

Límite PORN

ZEC ES-1300007 Marismas de Santoña, Victoria y Joyel

Suelo Urbano (1)

(1) Suelo Urbano Consolidado del planeamiento urbanístico municipal vigente, localizado dentro de la zona de Uso Especial del PORN vigente (Decreto 34/1997) excepto los Elementos Fuera de Ordenación y fuera del D.P.M.T.

Los datos sobre el Suelo Urbano Consolidado tiene como fuente SIUCAN. Esta serie cartográfica tiene carácter meramente informativo, sin que en ningún caso pueda derivarse de ella efecto jurídico vinculante alguno. Se trata de una adaptación a medios digitales de los originales custodiados por las correspondientes Administraciones competentes, y por tanto pueden tener errores y omisiones derivadas del proceso de captura y tratamiento de la información. En ningún caso este conjunto de datos sustituye o equivale a los documentos originales a los que replica.

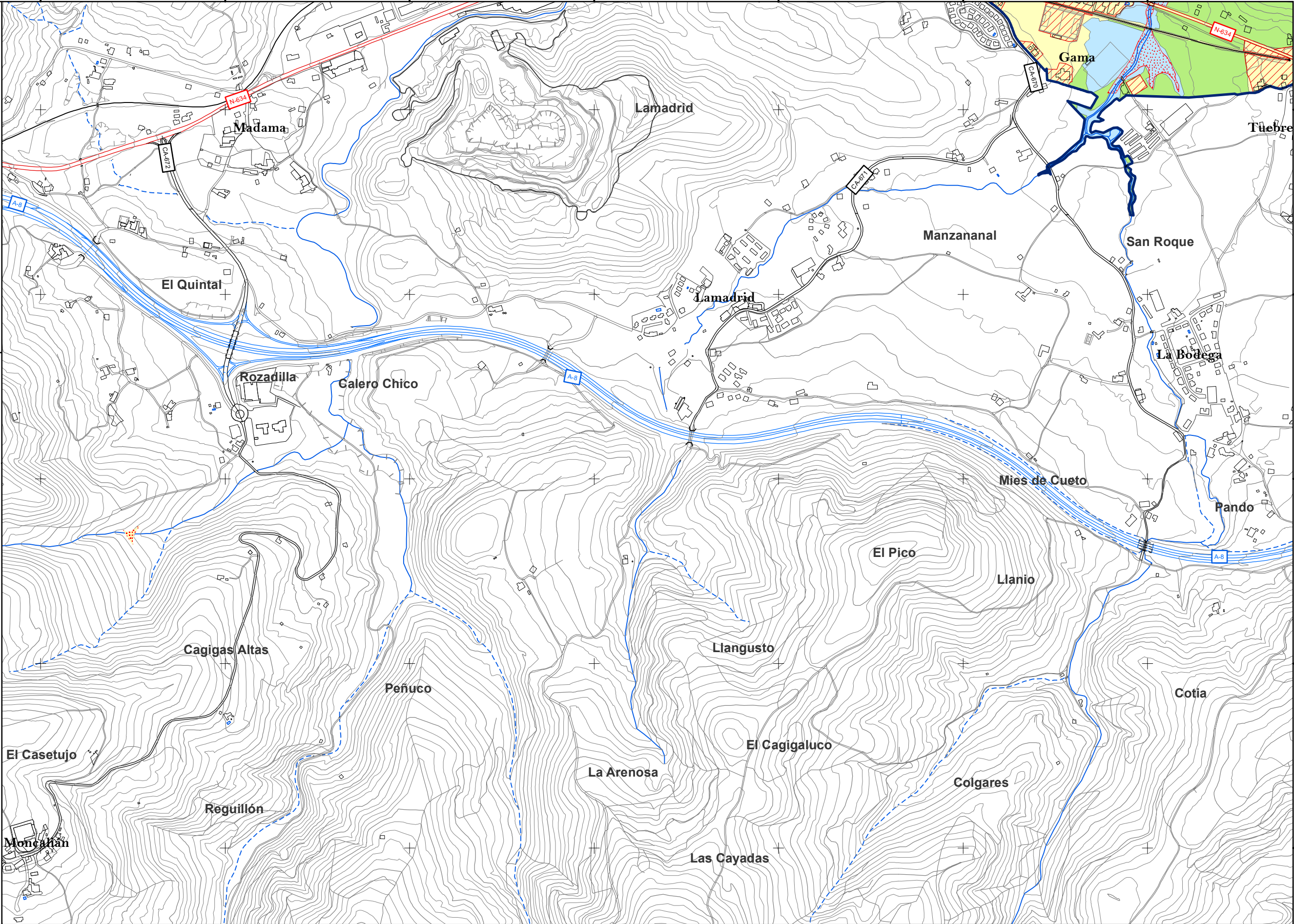
Zonificación

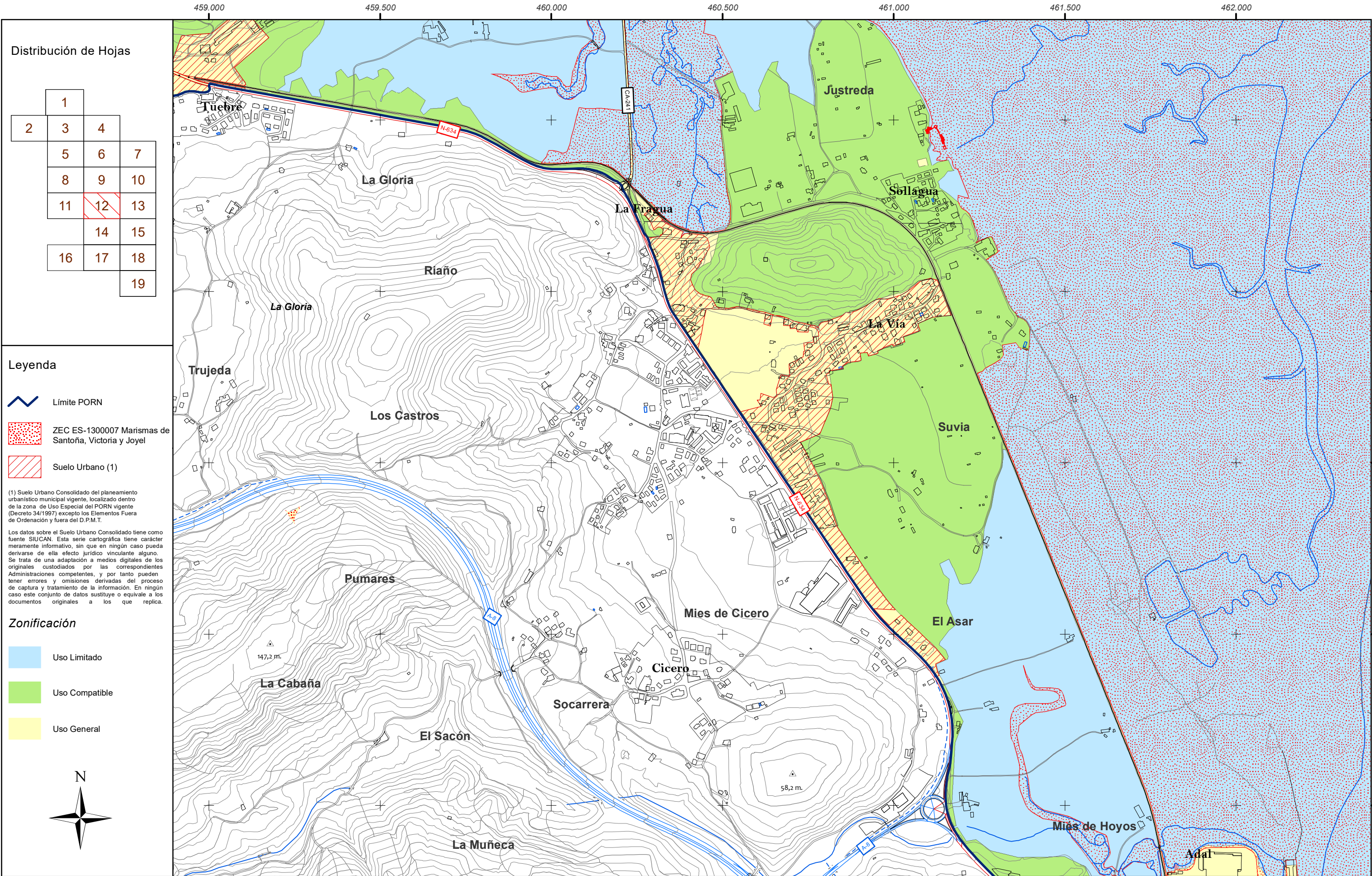
Uso Limitado

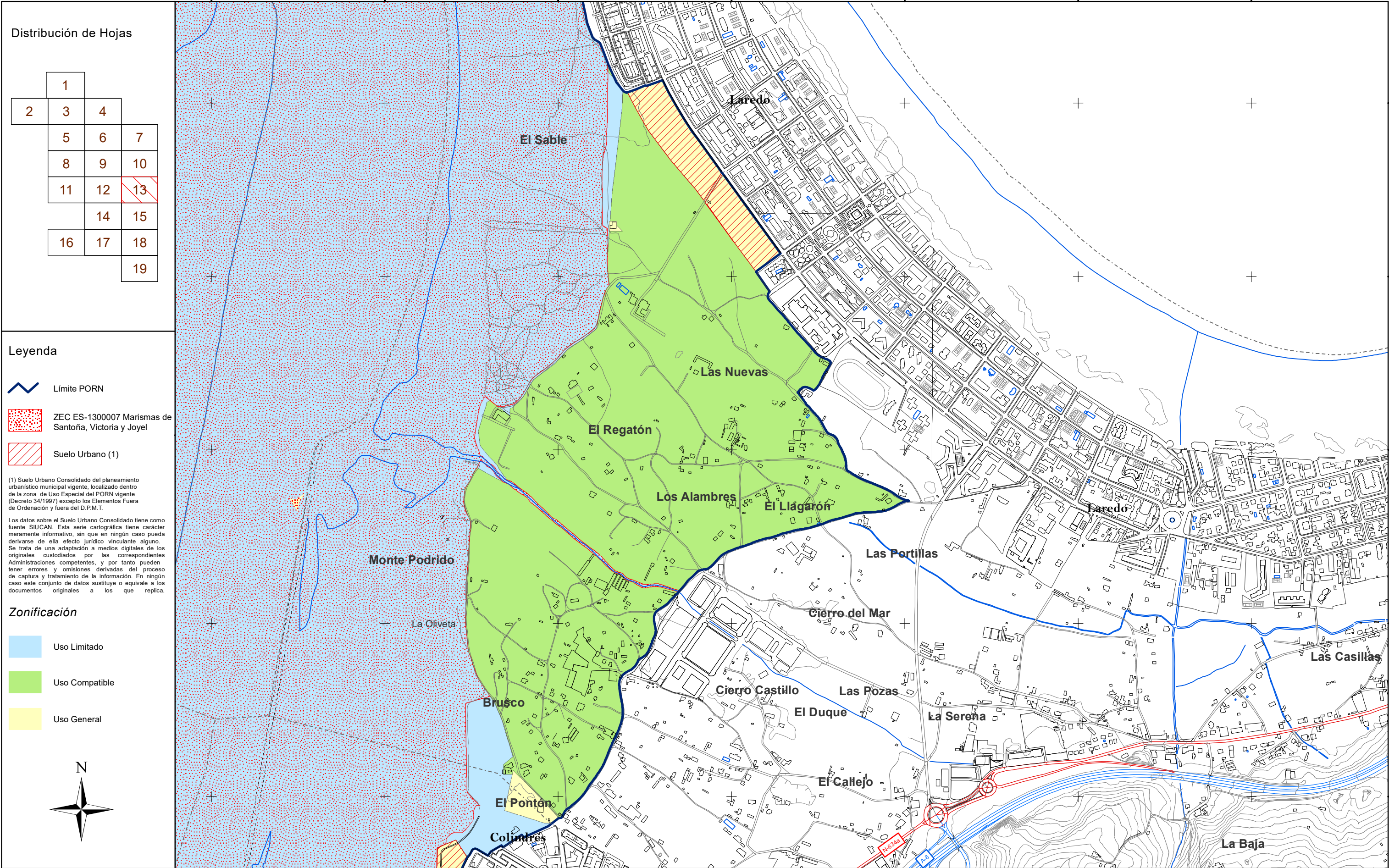
Uso Compatible

Uso General

N







Distribución de Hojas

	1		
2	3	4	
	5	6	7
	8	9	10
	11	12	13
		14	15
	16	17	18
			19

Leyenda

Límite PORN

ZEC ES-1300007 Marismas de Santoña, Victoria y Joyel

Suelo Urbano (1)

(1) Suelo Urbano Consolidado del planeamiento urbanístico municipal vigente, localizado dentro de la zona de Uso Especial del PORN vigente (Decreto 34/1997) excepto los Elementos Fuera de Ordenación y fuera del D.P.M.T.

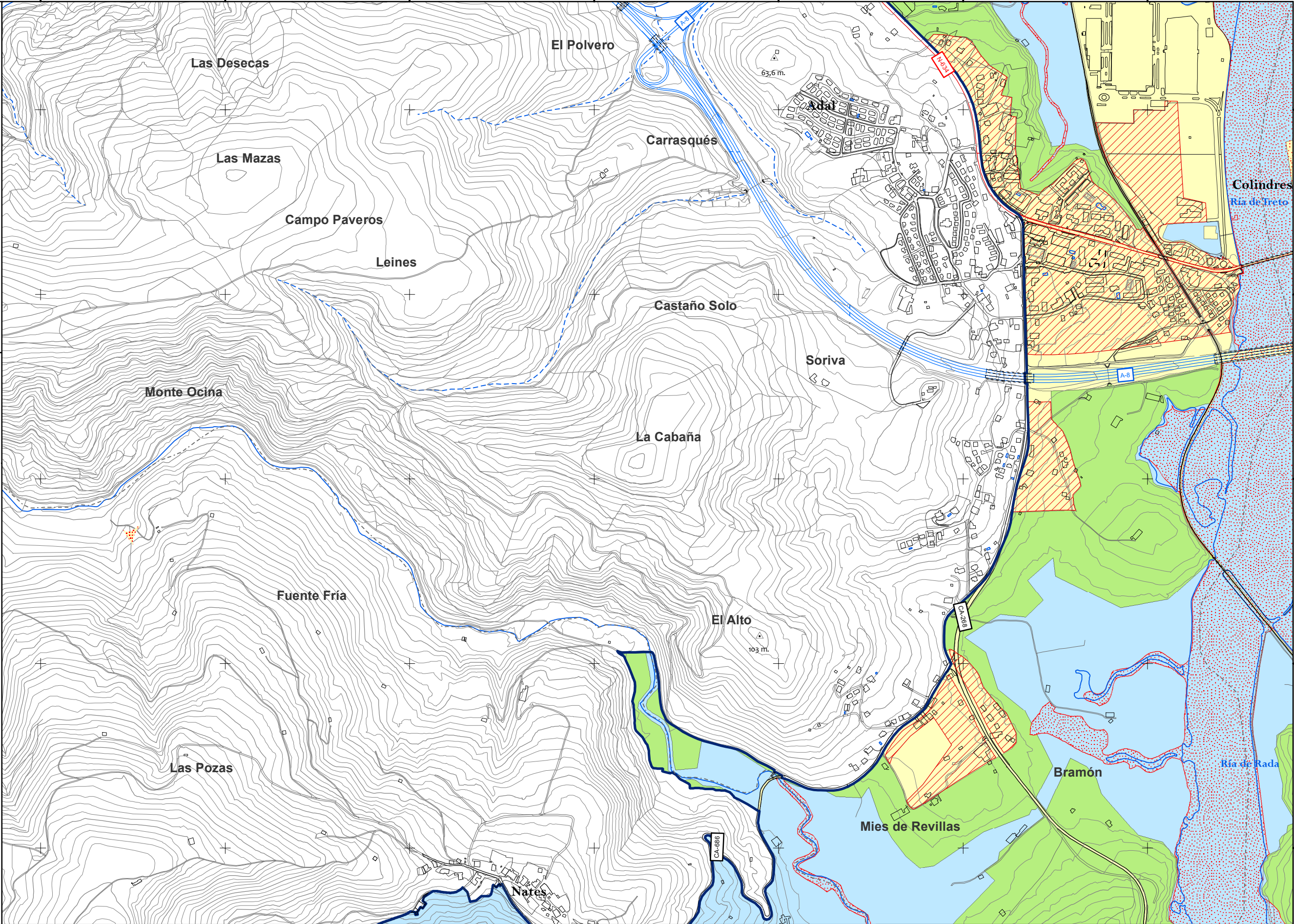
Los datos sobre el Suelo Urbano Consolidado tiene como fuente SIUCAN. Esta serie cartográfica tiene carácter meramente informativo, sin que en ningún caso pueda derivarse de ella efecto jurídico vinculante alguno. Se trata de una adaptación a medios digitales de los originales custodiados por las correspondientes Administraciones competentes, y por tanto pueden tener errores y omisiones derivadas del proceso de captura y tratamiento de la información. En ningún caso este conjunto de datos sustituye o equivale a los documentos originales a los que replica.

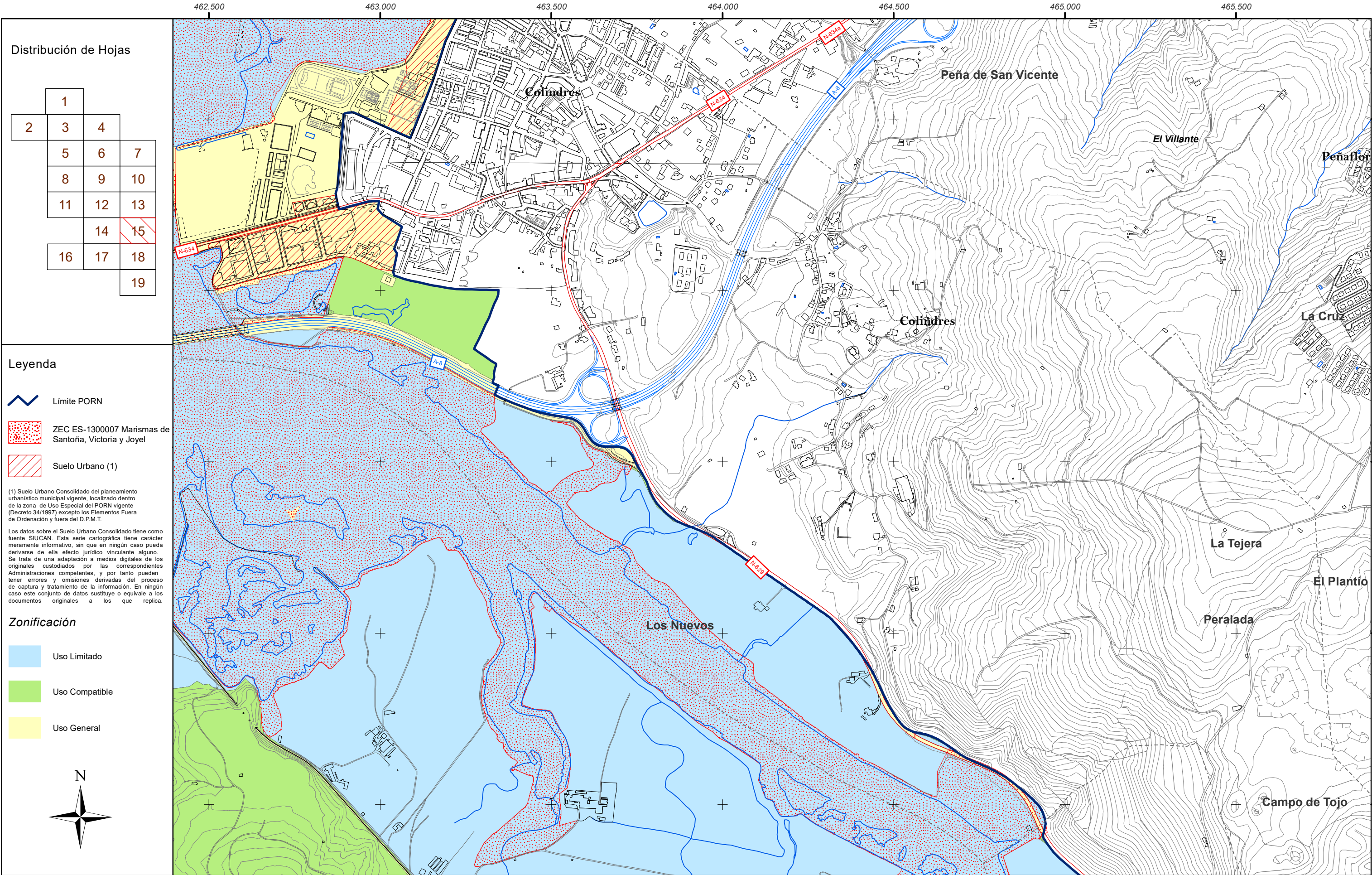
Zonificación

Uso Limitado

Uso Compatible

Uso General





Distribución de Hojas

	1		
2	3	4	
	5	6	7
	8	9	10
	11	12	13
		14	15
	<div>16</div>	17	18
			19

Leyenda

Límite PORN

ZEC ES-1300007 Marismas de Santoña, Victoria y Joyel

Suelo Urbano (1)

(1) Suelo Urbano Consolidado del planeamiento urbanístico municipal vigente, localizado dentro de la zona de Uso Especial del PORN vigente (Decreto 34/1997) excepto los Elementos Fuera de Ordenación y fuera del D.P.M.T.

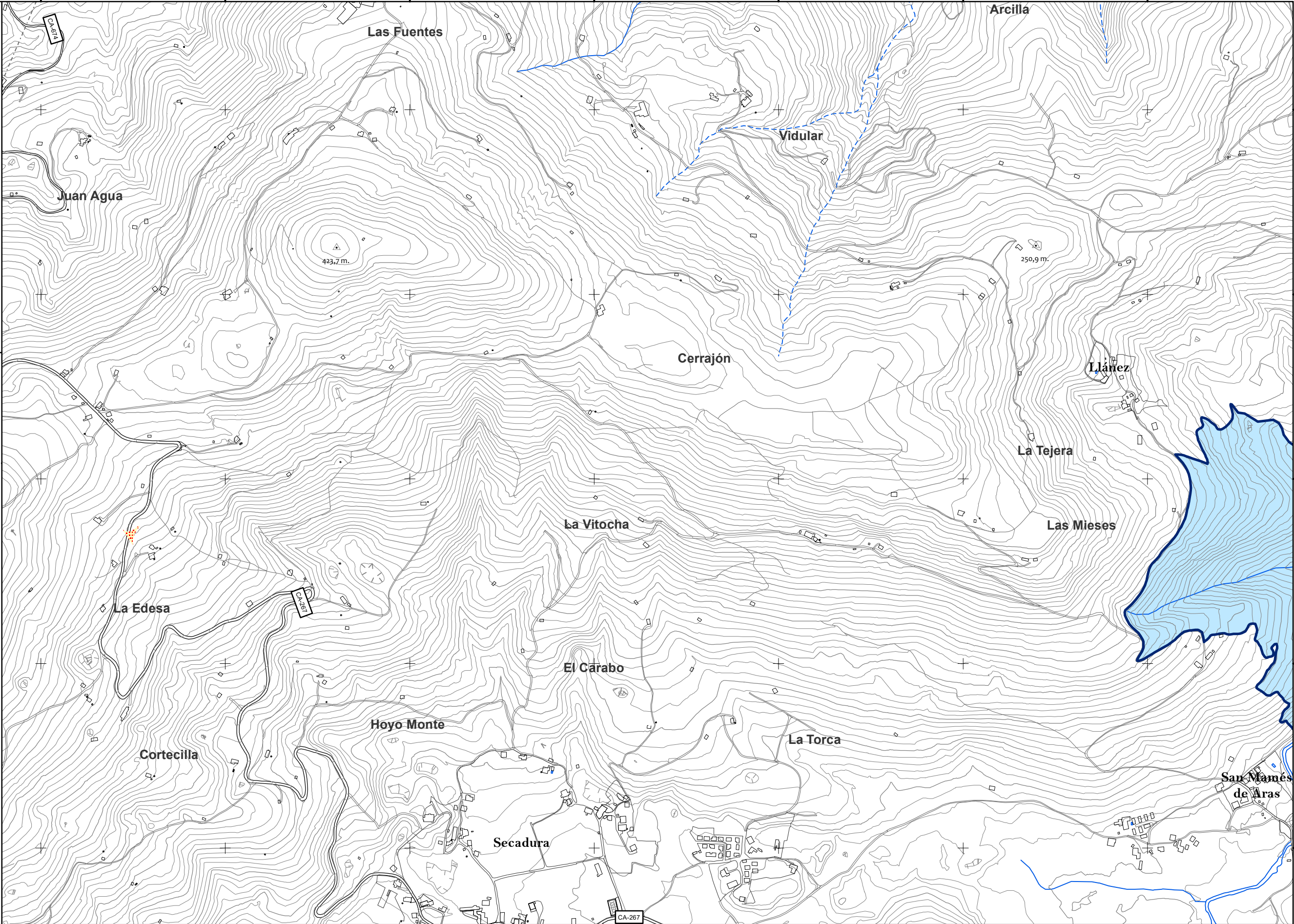
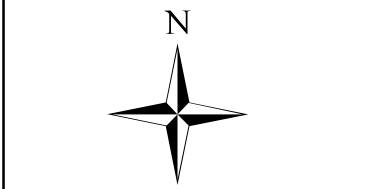
Los datos sobre el Suelo Urbano Consolidado tiene como fuente SIUCAN. Esta serie cartográfica tiene carácter meramente informativo, sin que en ningún caso pueda derivarse de ella efecto jurídico vinculante alguno. Se trata de una adaptación a medios digitales de los originales custodiados por las correspondientes Administraciones competentes, y por tanto pueden tener errores y omisiones derivadas del proceso de captura y tratamiento de la información. En ningún caso este conjunto de datos sustituye o equivale a los documentos originales a los que replica.

Zonificación

Uso Limitado

Uso Compatible

Uso General



Distribución de Hojas

	1		
2	3	4	
	5	6	7
	8	9	10
	11	12	13
		14	15
16	17	18	
		19	

Leyenda

Límite PORN

ZEC ES-1300007 Marismas de Santoña, Victoria y Joyel

Suelo Urbano (1)

(1) Suelo Urbano Consolidado del planeamiento urbanístico municipal vigente, localizado dentro de la zona de Uso Especial del PORN vigente (Decreto 34/1997) excepto los Elementos Fuera de Ordenación y fuera del D.P.M.T.

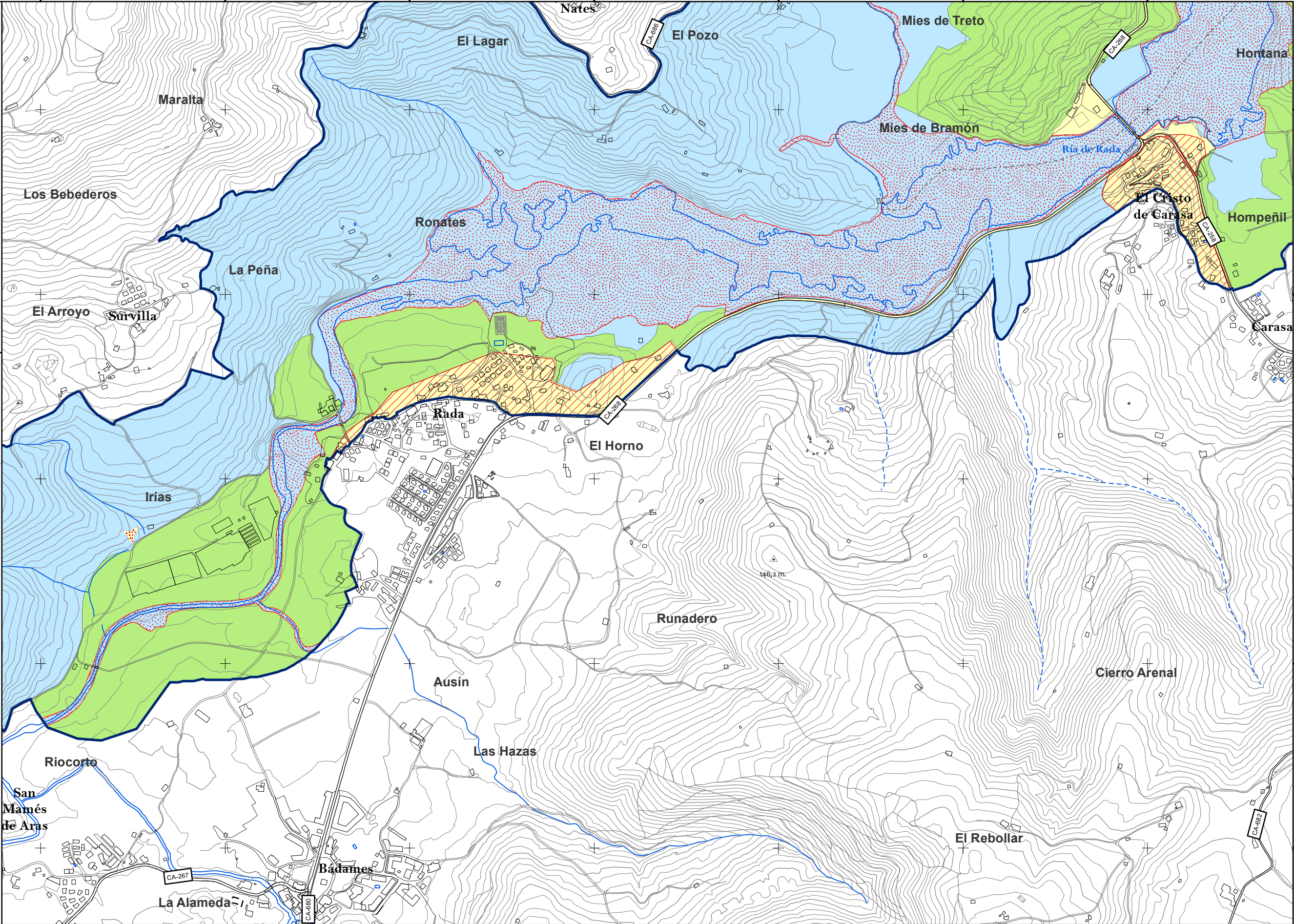
Los datos sobre el Suelo Urbano Consolidado tiene como fuente SIUCAN. Esta serie cartográfica tiene carácter meramente informativo, sin que en ningún caso pueda derivarse de ella efecto jurídico vinculante alguno. Se trata de una adaptación a medios digitales de los originales custodiados por las correspondientes Administraciones competentes, y por tanto pueden tener errores y omisiones derivadas del proceso de captura y tratamiento de la información. En ningún caso este conjunto de datos sustituye o equivale a los documentos originales a los que replica.

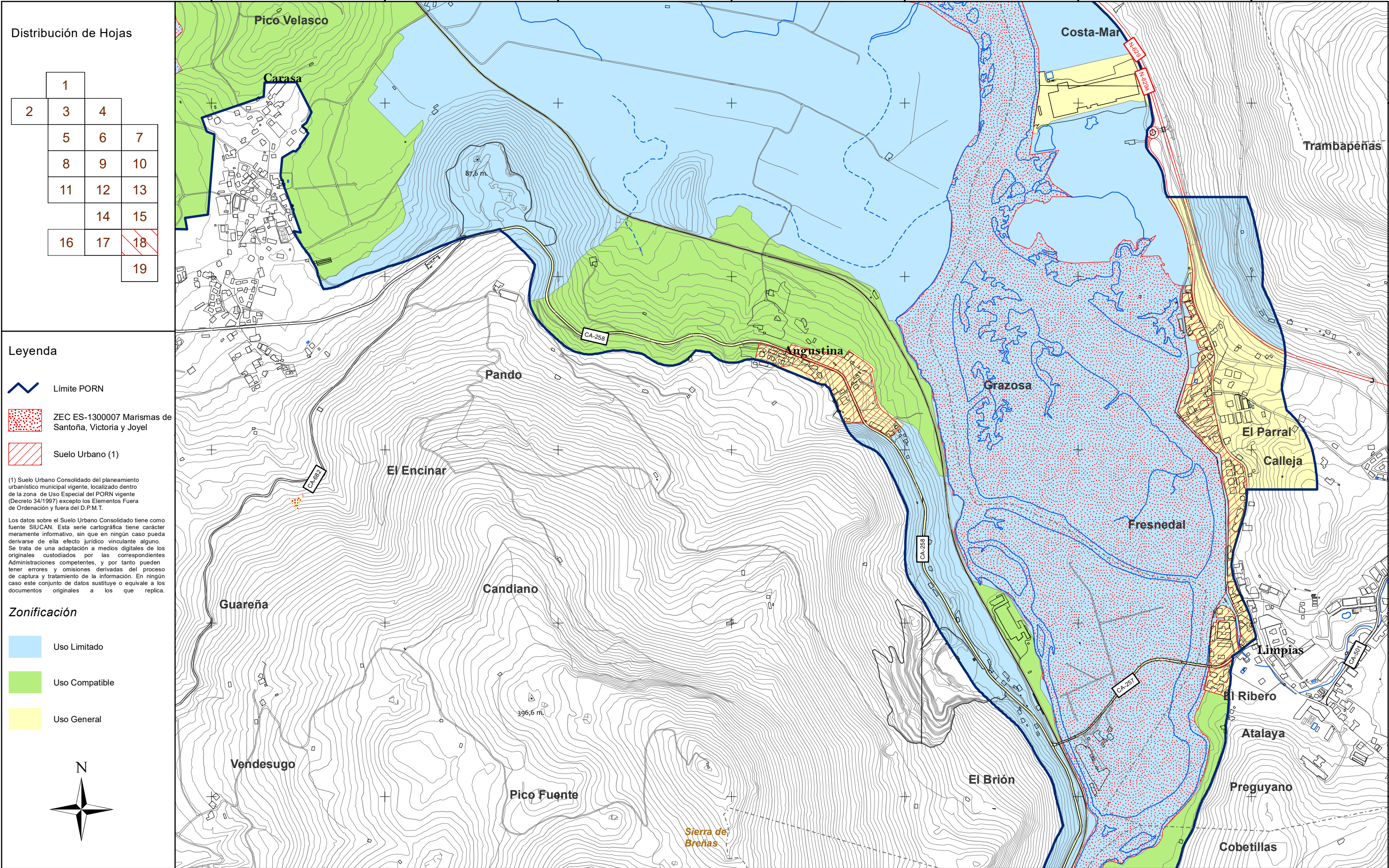
Zonificación

Uso Limitado

Uso Compatible

Uso General

 N



Distribución de Hojas

	1		
2	3	4	
	5	6	7
	8	9	10
	11	12	13
		14	15
16	17	18	19

Leyenda

Límite PORN

ZEC ES-1300007 Marismas de Santoña, Victoria y Joyel

Suelo Urbano (1)

(1) Suelo Urbano Consolidado del planeamiento urbanístico municipal vigente, localizado dentro de la zona de Uso Especial del PORN vigente (Decreto 34/1997) excepto los Elementos Fuera de Ordenación y fuera del D.P.M.T.

Los datos sobre el Suelo Urbano Consolidado tiene como fuente SIUCAN. Esta serie cartográfica tiene carácter meramente informativo, sin que en ningún caso pueda derivarse de ella efecto jurídico vinculante alguno. Se trata de una adaptación a medios digitales de los originales custodiados por las correspondientes Administraciones competentes, y por tanto pueden tener errores y omisiones derivadas del proceso de captura y tratamiento de la información. En ningún caso este conjunto de datos sustituye o equivale a los documentos originales a los que replica.

Zonificación

Uso Limitado

Uso Compatible

Uso General

