

Distribución de Hojas

	1		
2	3	4	
	5	6	7
	8	9	10
	11	12	13
		14	15
16	17	18	
		19	

Leyenda

Límite PORN

ZEC ES-1300007 Marismas de Santoña, Victoria y Joyel

Suelo Urbano (1)

(1) Suelo Urbano Consolidado del planeamiento urbanístico municipal vigente, localizado dentro de la zona de Uso Especial del PORN vigente (Decreto 34/1997) excepto los Elementos Fuera de Ordenación y fuera del D.P.M.T.

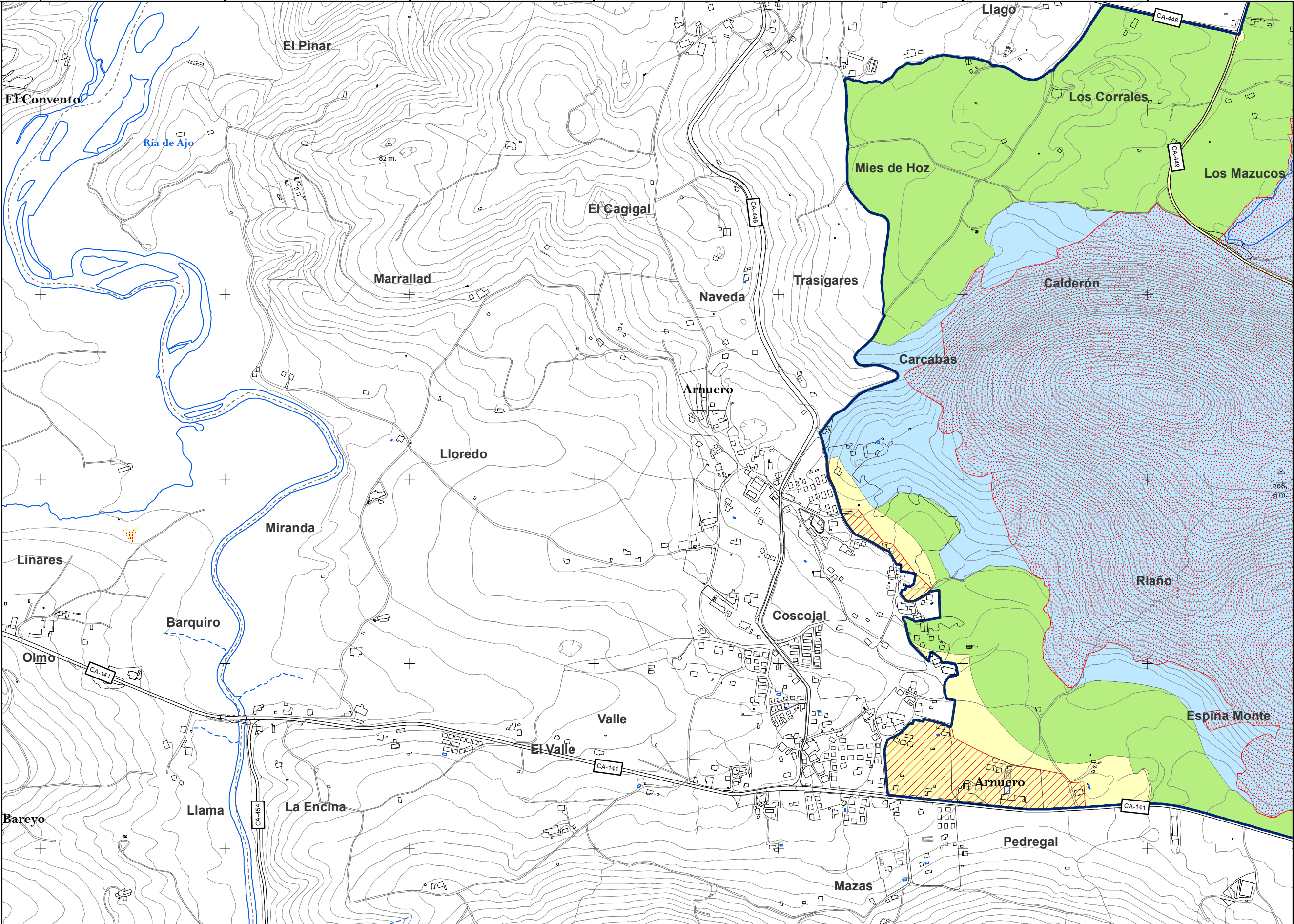
Los datos sobre el Suelo Urbano Consolidado tiene como fuente SIUCAN. Esta serie cartográfica tiene carácter meramente informativo, sin que en ningún caso pueda derivarse de ella efecto jurídico vinculante alguno. Se trata de una adaptación a medios digitales de los originales custodiados por las correspondientes Administraciones competentes, y por tanto pueden tener errores y omisiones derivadas del proceso de captura y tratamiento de la información. En ningún caso este conjunto de datos sustituye o equivale a los documentos originales a los que replica.

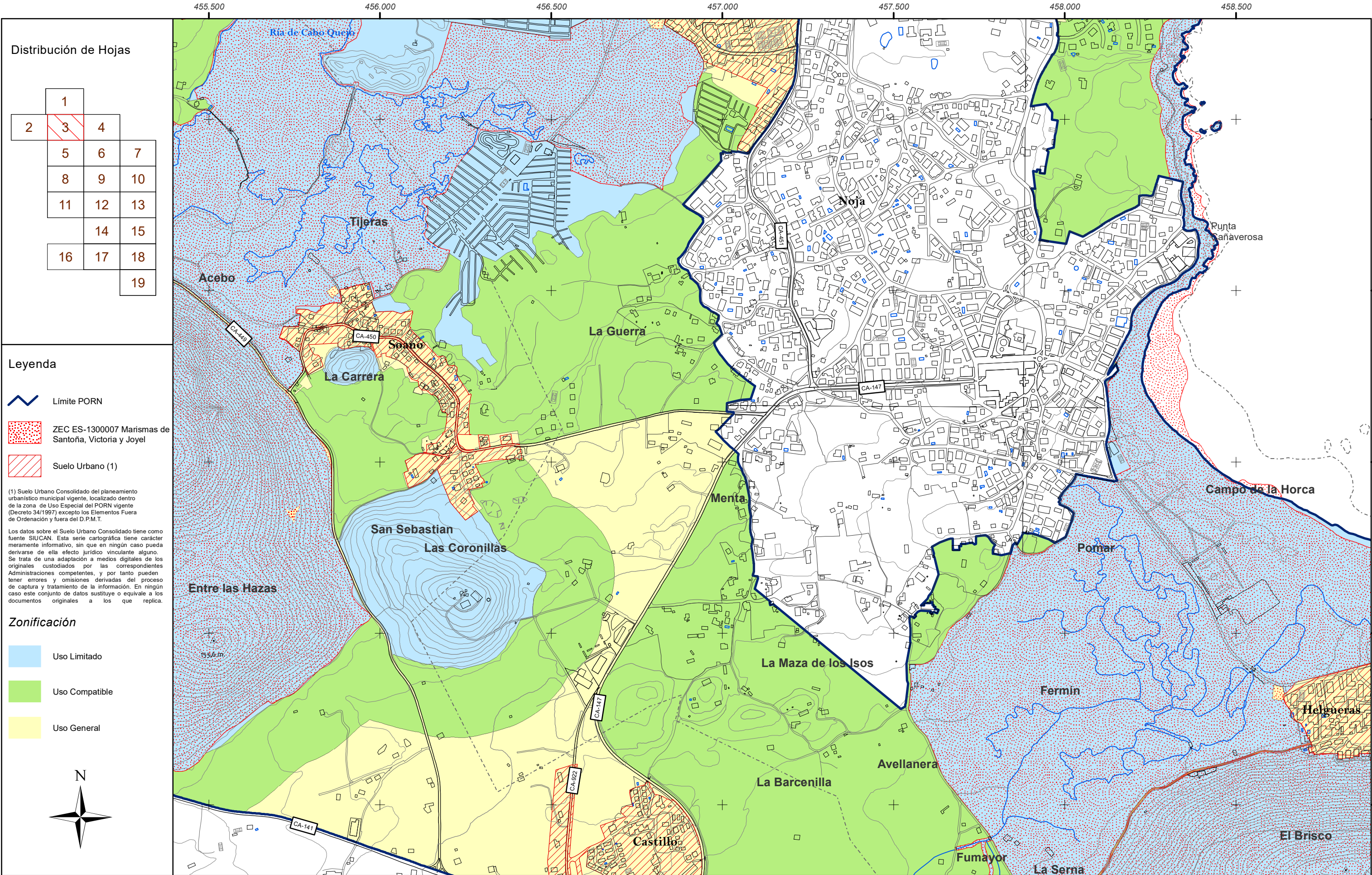
Zonificación

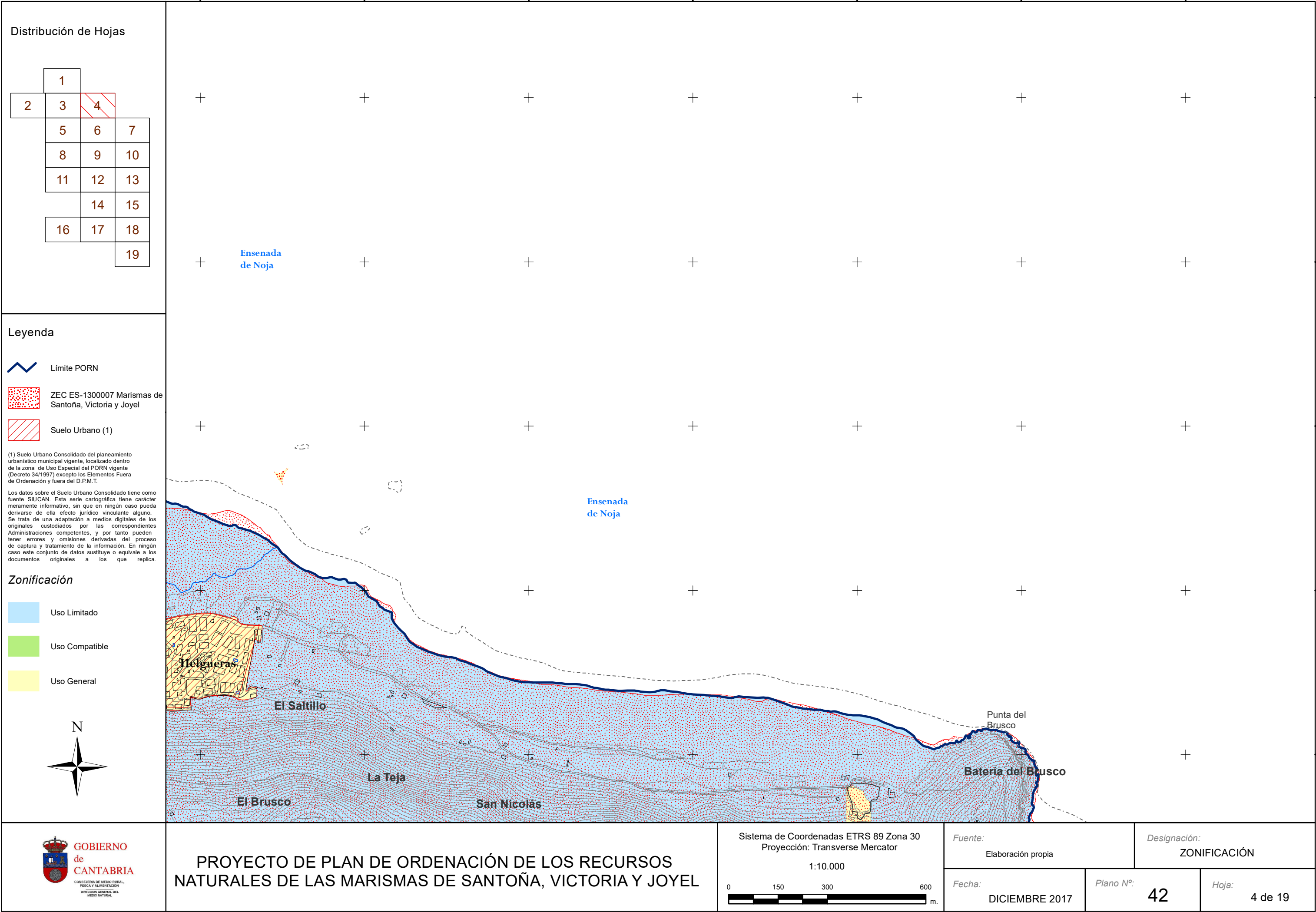
Uso Limitado

Uso Compatible

Uso General







Distribución de Hojas

	1		
2	3	4	
	5	6	7
	8	9	10
	11	12	13
		14	15
	16	17	18
			19

Leyenda

Límite PORN

ZEC ES-1300007 Marismas de Santoña, Victoria y Joyel

Suelo Urbano (1)

(1) Suelo Urbano Consolidado del planeamiento urbanístico municipal vigente, localizado dentro de la zona de Uso Especial del PORN vigente (Decreto 34/1997) excepto los Elementos Fuera de Ordenación y fuera del D.P.M.T.

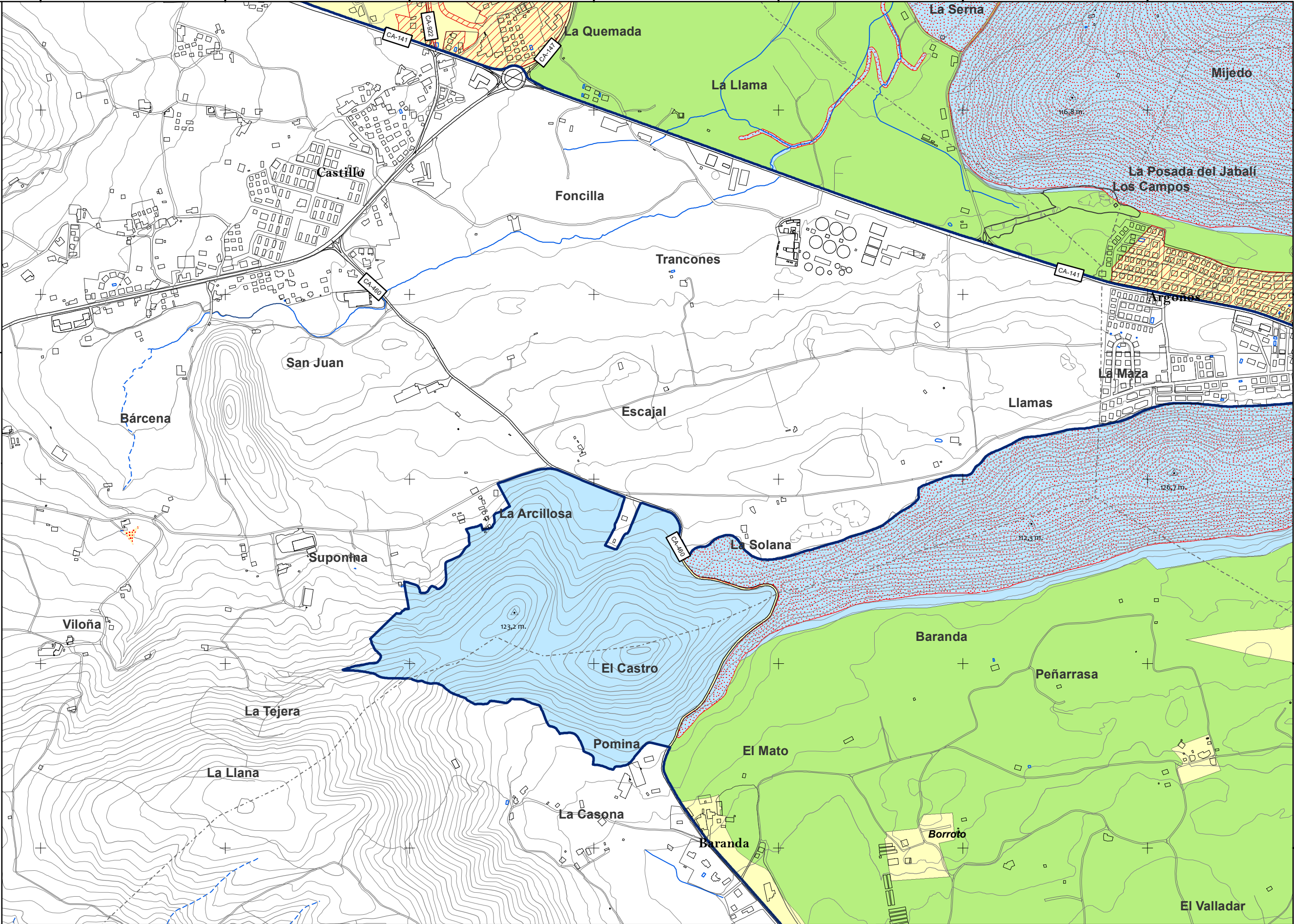
Los datos sobre el Suelo Urbano Consolidado tiene como fuente SIUCAN. Esta serie cartográfica tiene carácter meramente informativo, sin que en ningún caso pueda derivarse de ella efecto jurídico vinculante alguno. Se trata de una adaptación a medios digitales de los originales custodiados por las correspondientes Administraciones competentes, y por tanto pueden tener errores y omisiones derivadas del proceso de captura y tratamiento de la información. En ningún caso este conjunto de datos sustituye o equivale a los documentos originales a los que replica.

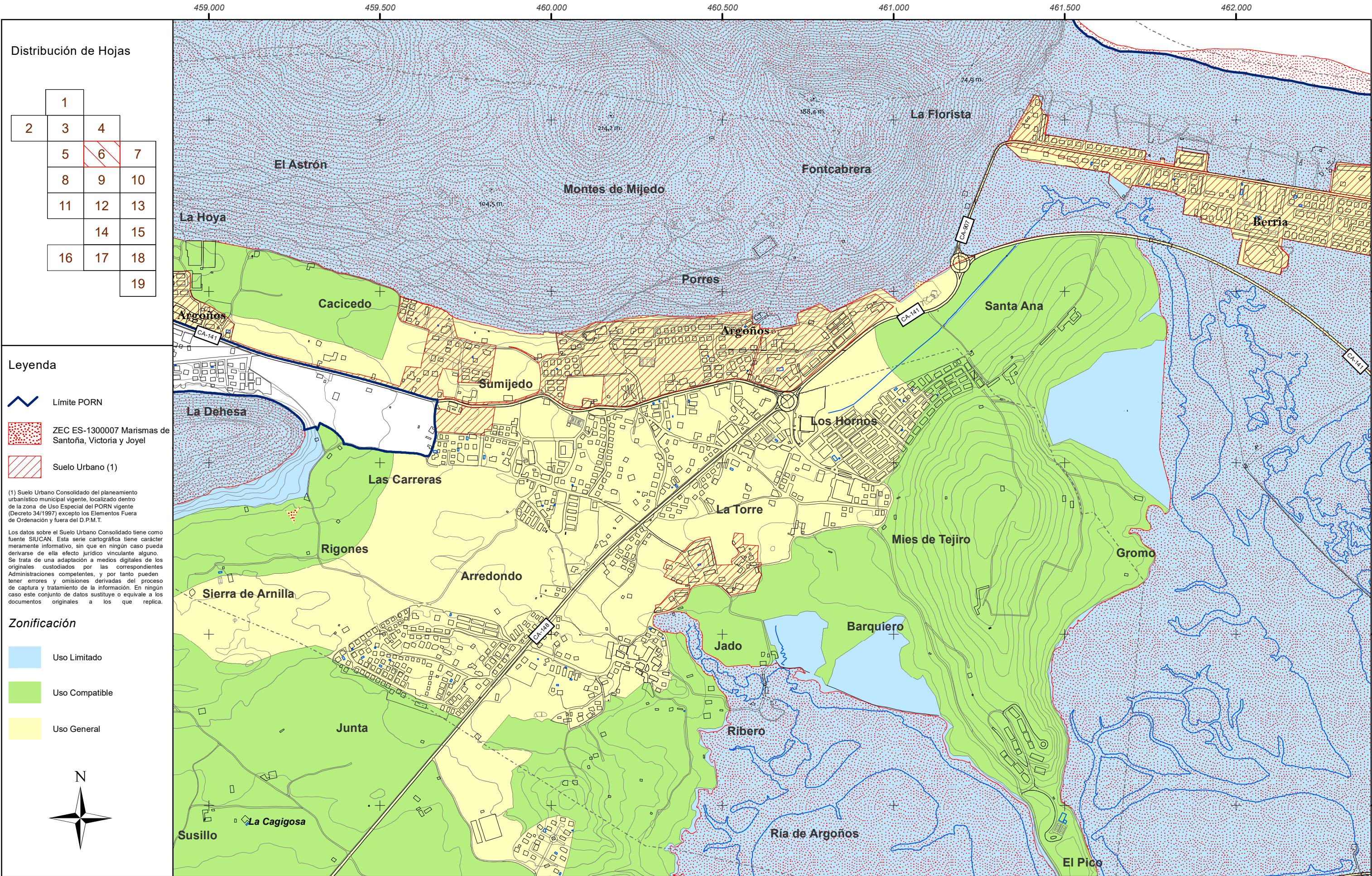
Zonificación

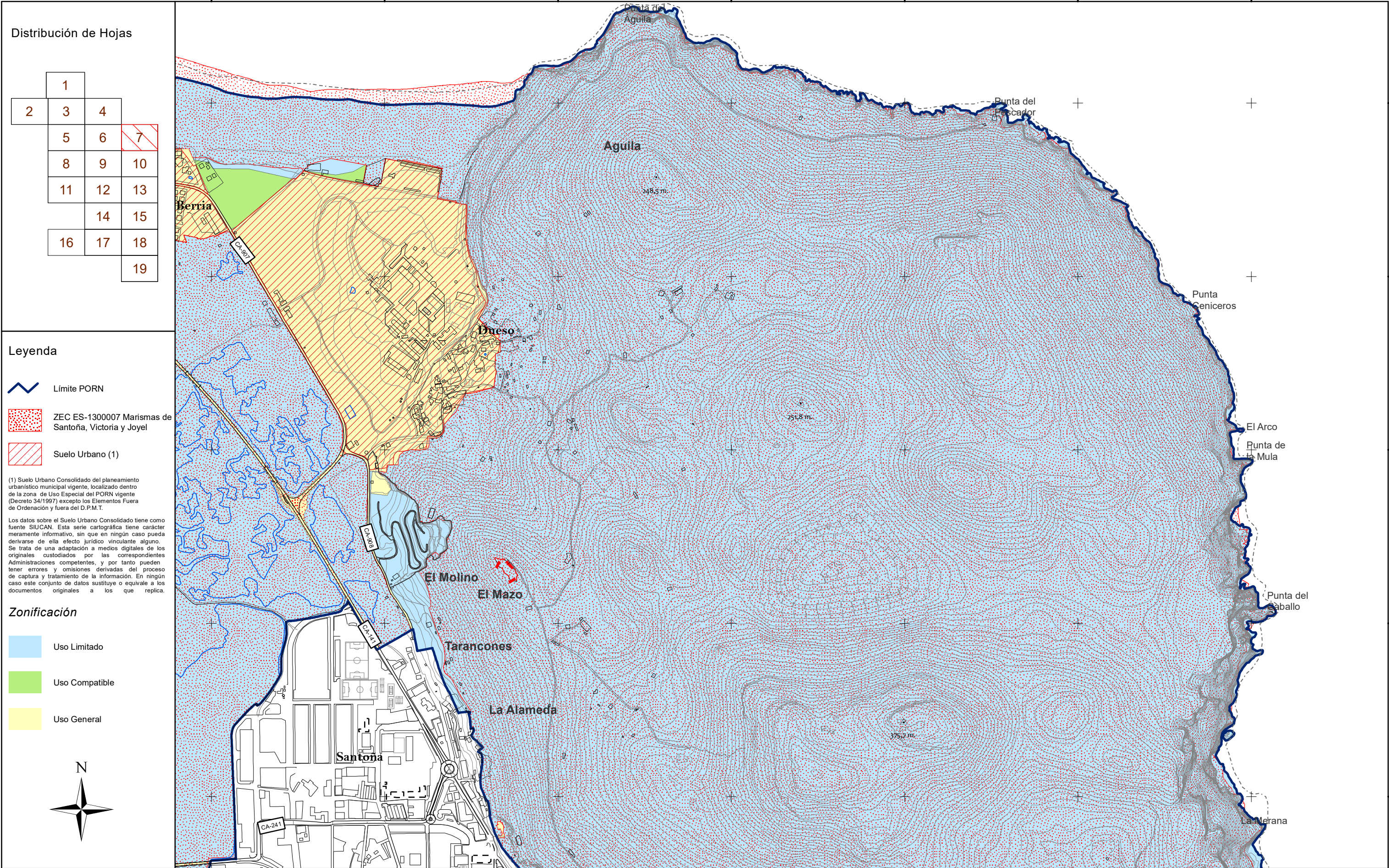
Uso Limitado

Uso Compatible

Uso General







Distribución de Hojas

	1		
2	3	4	
	5	6	7
	8	9	10
	11	12	13
		14	15
	16	17	18
			19

Leyenda

Límite PORN

ZEC ES-1300007 Marismas de Santoña, Victoria y Joyel

Suelo Urbano (1)

(1) Suelo Urbano Consolidado del planeamiento urbanístico municipal vigente, localizado dentro de la zona de Uso Especial del PORN vigente (Decreto 34/1997) excepto los Elementos Fuera de Ordenación y fuera del D.P.M.T.

Los datos sobre el Suelo Urbano Consolidado tiene como fuente SIUCAN. Esta serie cartográfica tiene carácter meramente informativo, sin que en ningún caso pueda derivarse de ella efecto jurídico vinculante alguno. Se trata de una adaptación a medios digitales de los originales custodiados por las correspondientes Administraciones competentes, y por tanto pueden tener errores y omisiones derivadas del proceso de captura y tratamiento de la información. En ningún caso este conjunto de datos sustituye o equivale a los documentos originales a los que replica.

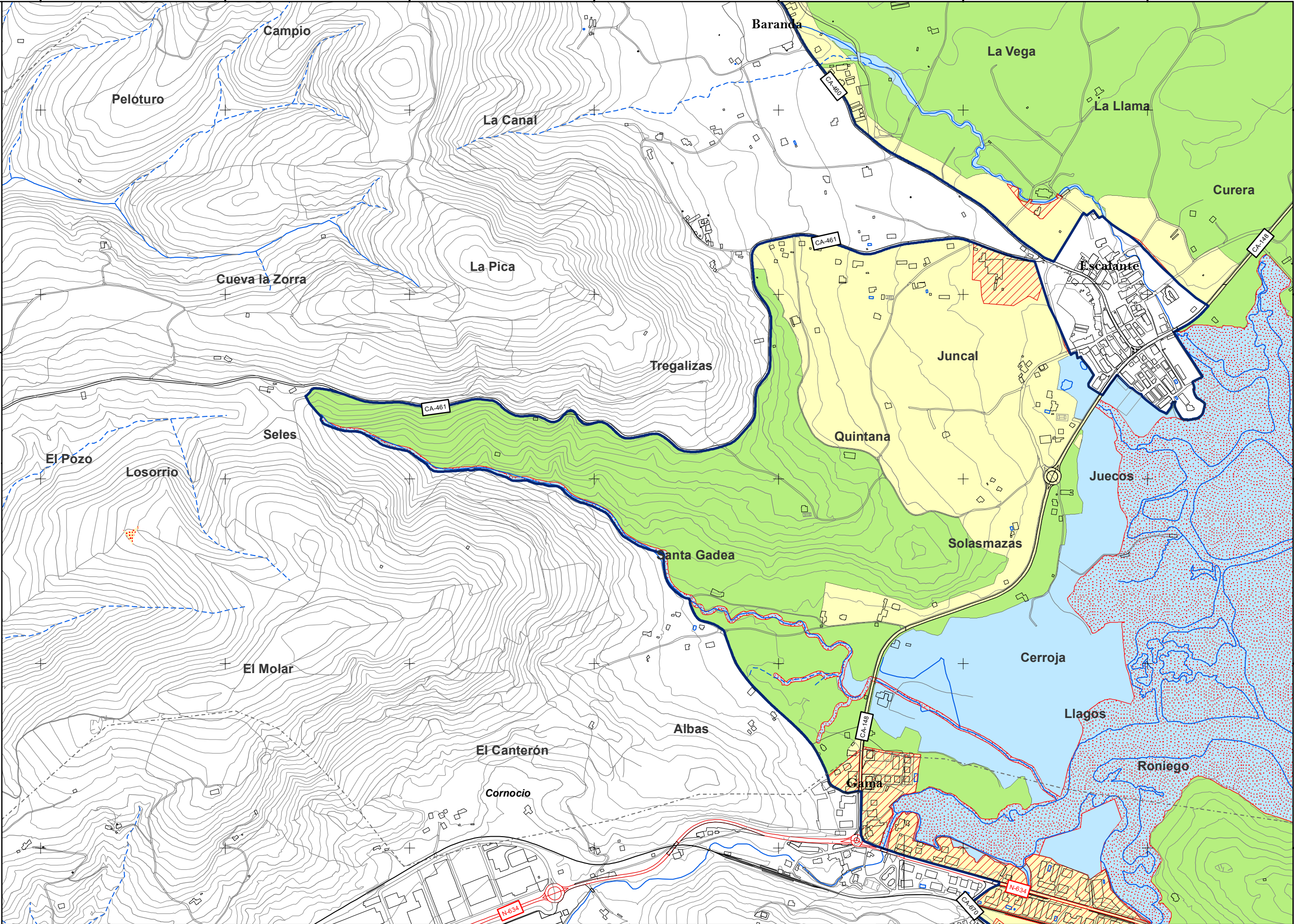
Zonificación

Uso Limitado

Uso Compatible

Uso General

N



Distribución de Hojas

	1		
2	3	4	
	5	6	7
	8	9	10
	11	12	13
		14	15
16	17	18	
		19	

Leyenda

Límite PORN

ZEC ES-1300007 Marismas de Santoña, Victoria y Joyel

Suelo Urbano (1)

(1) Suelo Urbano Consolidado del planeamiento urbanístico municipal vigente, localizado dentro de la zona de Uso Especial del PORN vigente (Decreto 34/1997) excepto los Elementos Fuera de Ordenación y fuera del D.P.M.T.

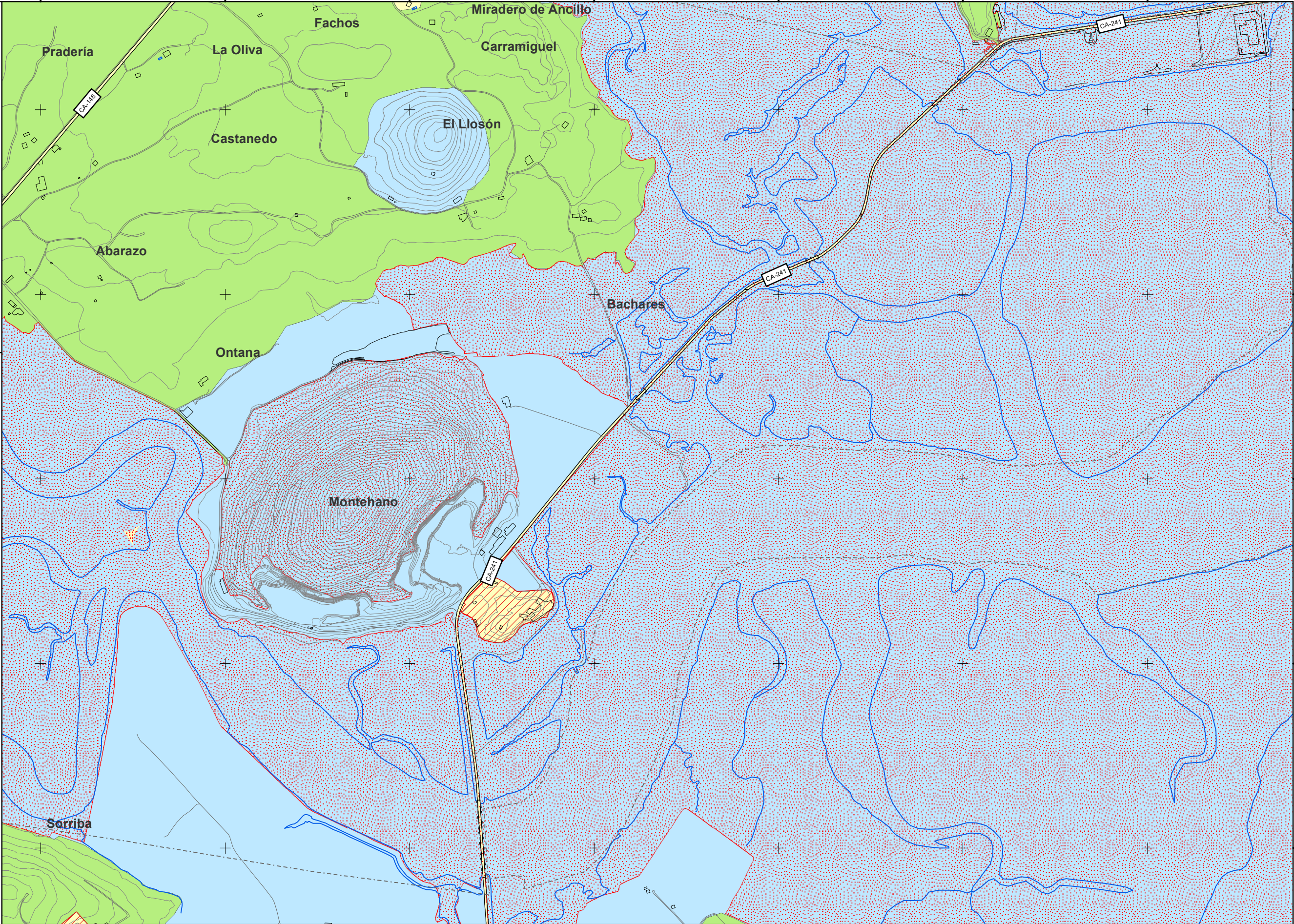
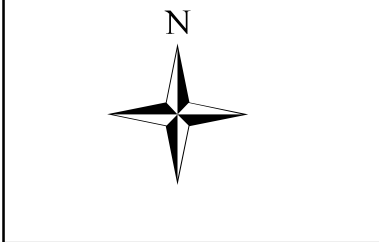
Los datos sobre el Suelo Urbano Consolidado tiene como fuente SIUCAN. Esta serie cartográfica tiene carácter meramente informativo, sin que en ningún caso pueda derivarse de ella efecto jurídico vinculante alguno. Se trata de una adaptación a medios digitales de los originales custodiados por las correspondientes Administraciones competentes, y por tanto pueden tener errores y omisiones derivadas del proceso de captura y tratamiento de la información. En ningún caso este conjunto de datos sustituye o equivale a los documentos originales a los que replica.

Zonificación

Uso Limitado

Uso Compatible

Uso General



Distribución de Hojas

	1		
2	3	4	
	5	6	7
	8	9	10
	11	12	13
		14	15
	16	17	18
			19

Leyenda

Límite PORN

ZEC ES-1300007 Marismas de Santoña, Victoria y Joyel

Suelo Urbano (1)

(1) Suelo Urbano Consolidado del planeamiento urbanístico municipal vigente, localizado dentro de la zona de Uso Especial del PORN vigente (Decreto 34/1997) excepto los Elementos Fuera de Ordenación y fuera del D.P.M.T.

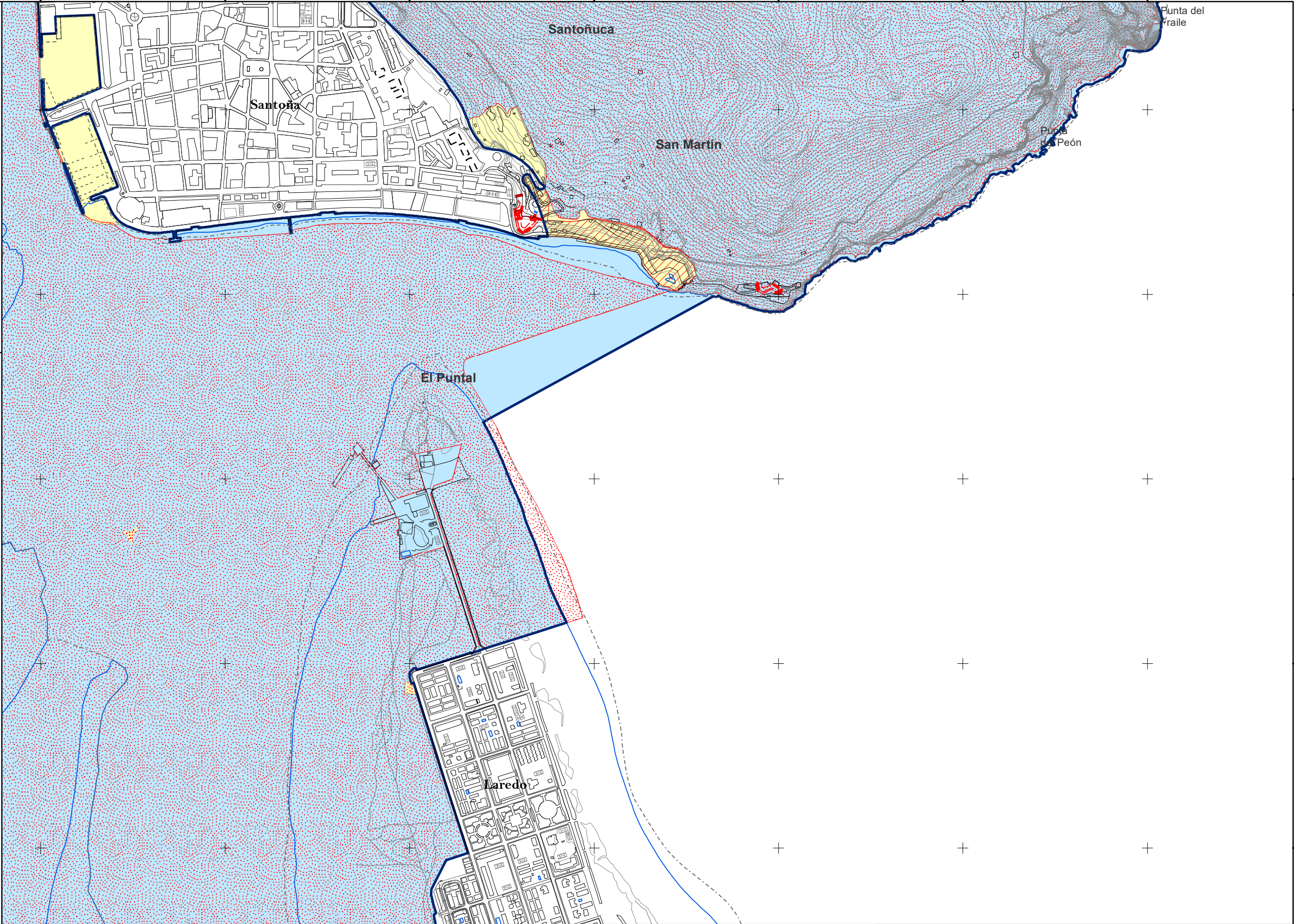
Los datos sobre el Suelo Urbano Consolidado tiene como fuente SIUCAN. Esta serie cartográfica tiene carácter meramente informativo, sin que en ningún caso pueda derivarse de ella efecto jurídico vinculante alguno. Se trata de una adaptación a medios digitales de los originales custodiados por las correspondientes Administraciones competentes, y por tanto pueden tener errores y omisiones derivadas del proceso de captura y tratamiento de la información. En ningún caso este conjunto de datos sustituye o equivale a los documentos originales a los que replica.

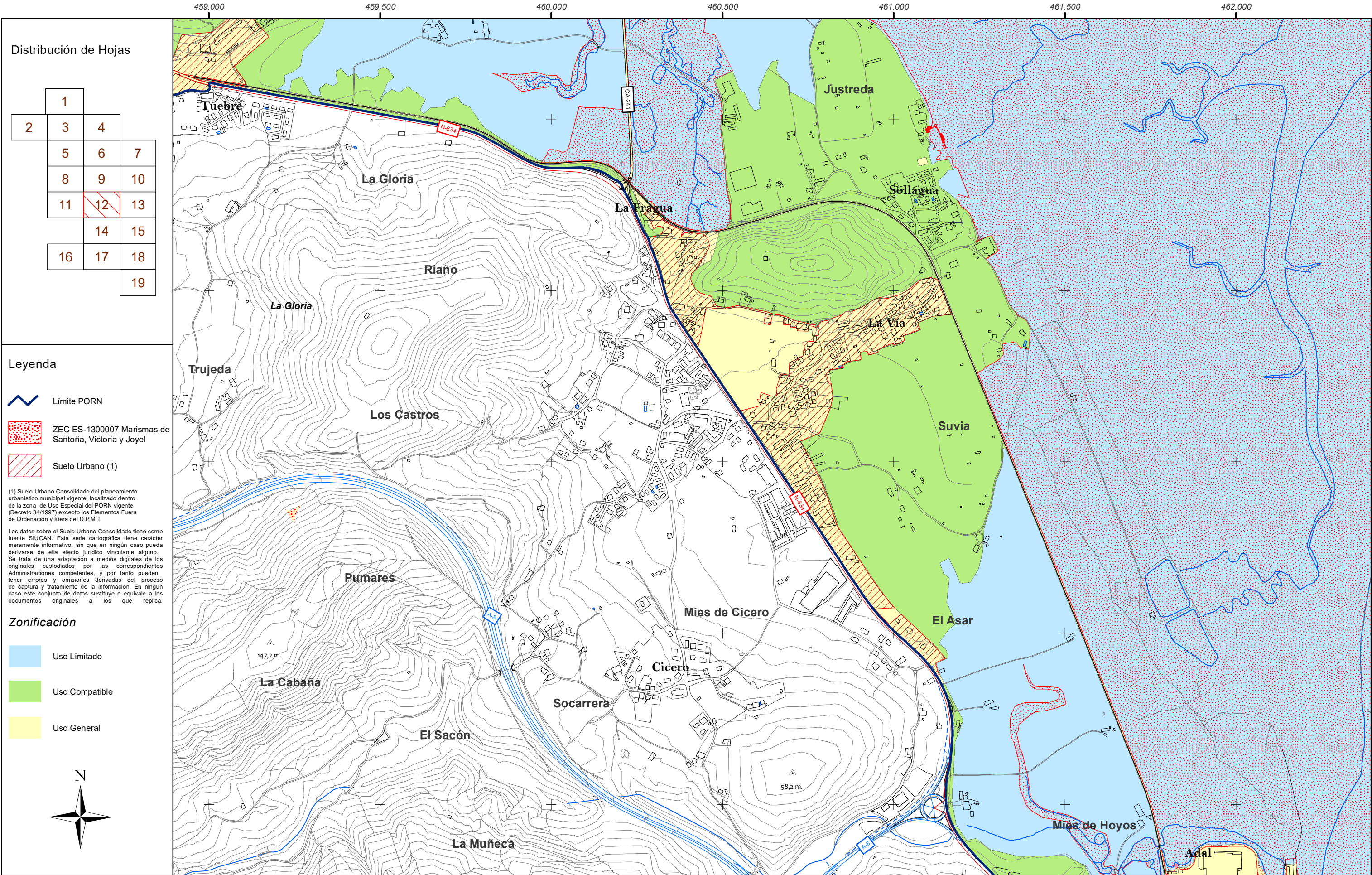
Zonificación

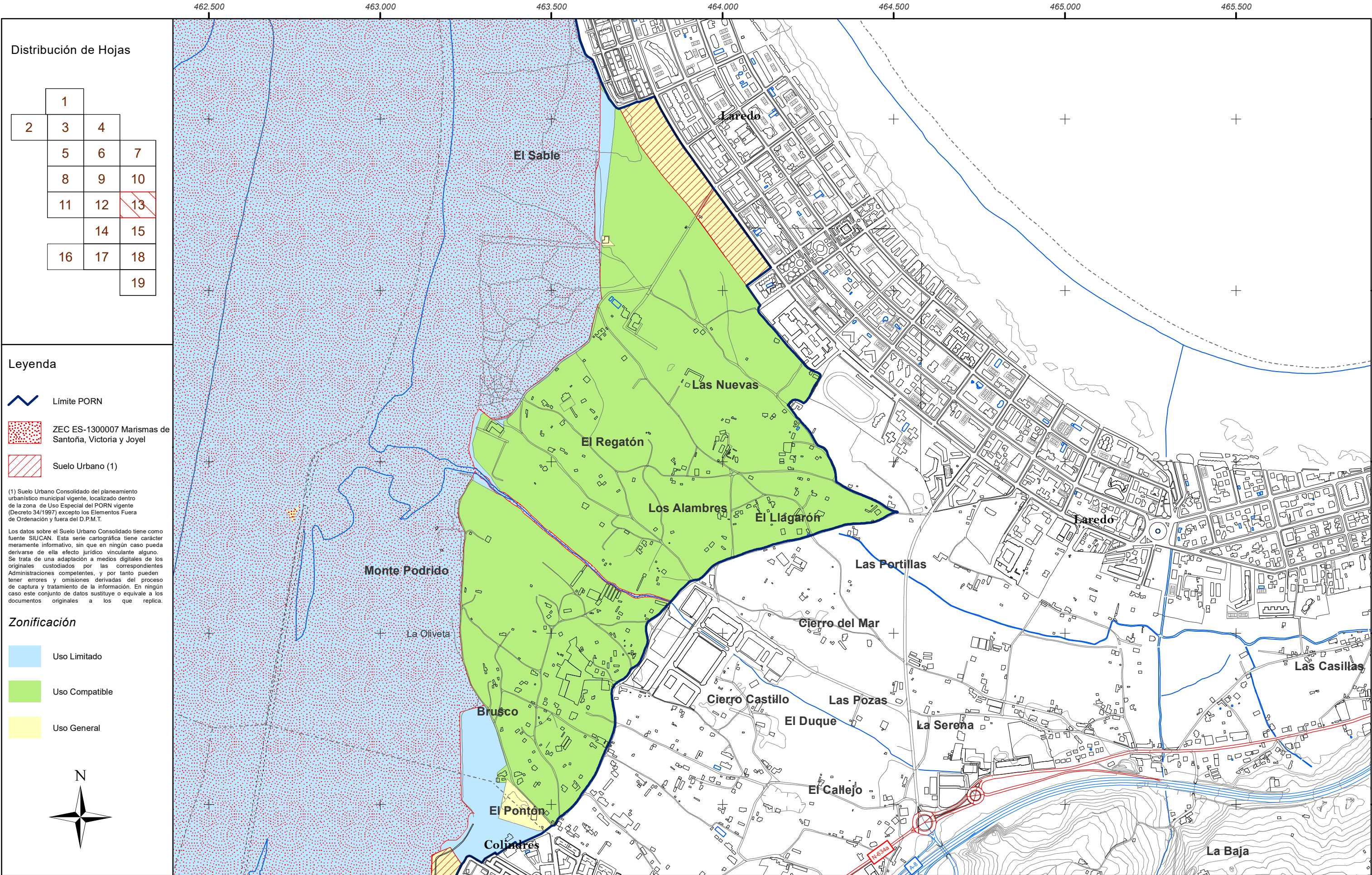
Uso Limitado

Uso Compatible

Uso General







Distribución de Hojas

	1		
2	3	4	
	5	6	7
	8	9	10
	11	12	13
		14	15
	16	17	18
			19

Leyenda

Límite PORN

ZEC ES-1300007 Marismas de Santoña, Victoria y Joyel

Suelo Urbano (1)

(1) Suelo Urbano Consolidado del planeamiento urbanístico municipal vigente, localizado dentro de la zona de Uso Especial del PORN vigente (Decreto 34/1997) excepto los Elementos Fuera de Ordenación y fuera del D.P.M.T.

Los datos sobre el Suelo Urbano Consolidado tiene como fuente SIUCAN. Esta serie cartográfica tiene carácter meramente informativo, sin que en ningún caso pueda derivarse de ella efecto jurídico vinculante alguno. Se trata de una adaptación a medios digitales de los originales custodiados por las correspondientes Administraciones competentes, y por tanto pueden tener errores y omisiones derivadas del proceso de captura y tratamiento de la información. En ningún caso este conjunto de datos sustituye o equivale a los documentos originales a los que replica.

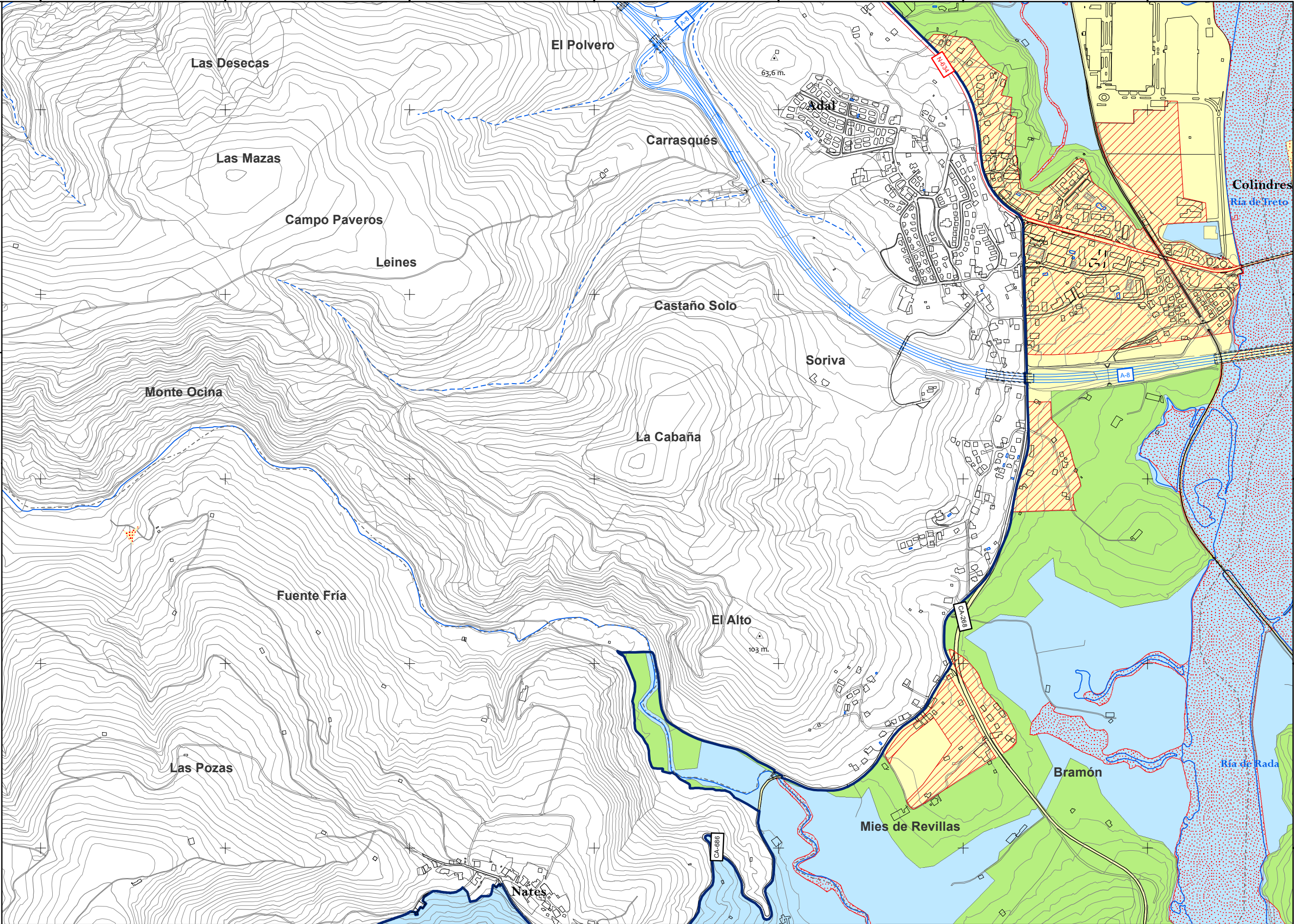
Zonificación

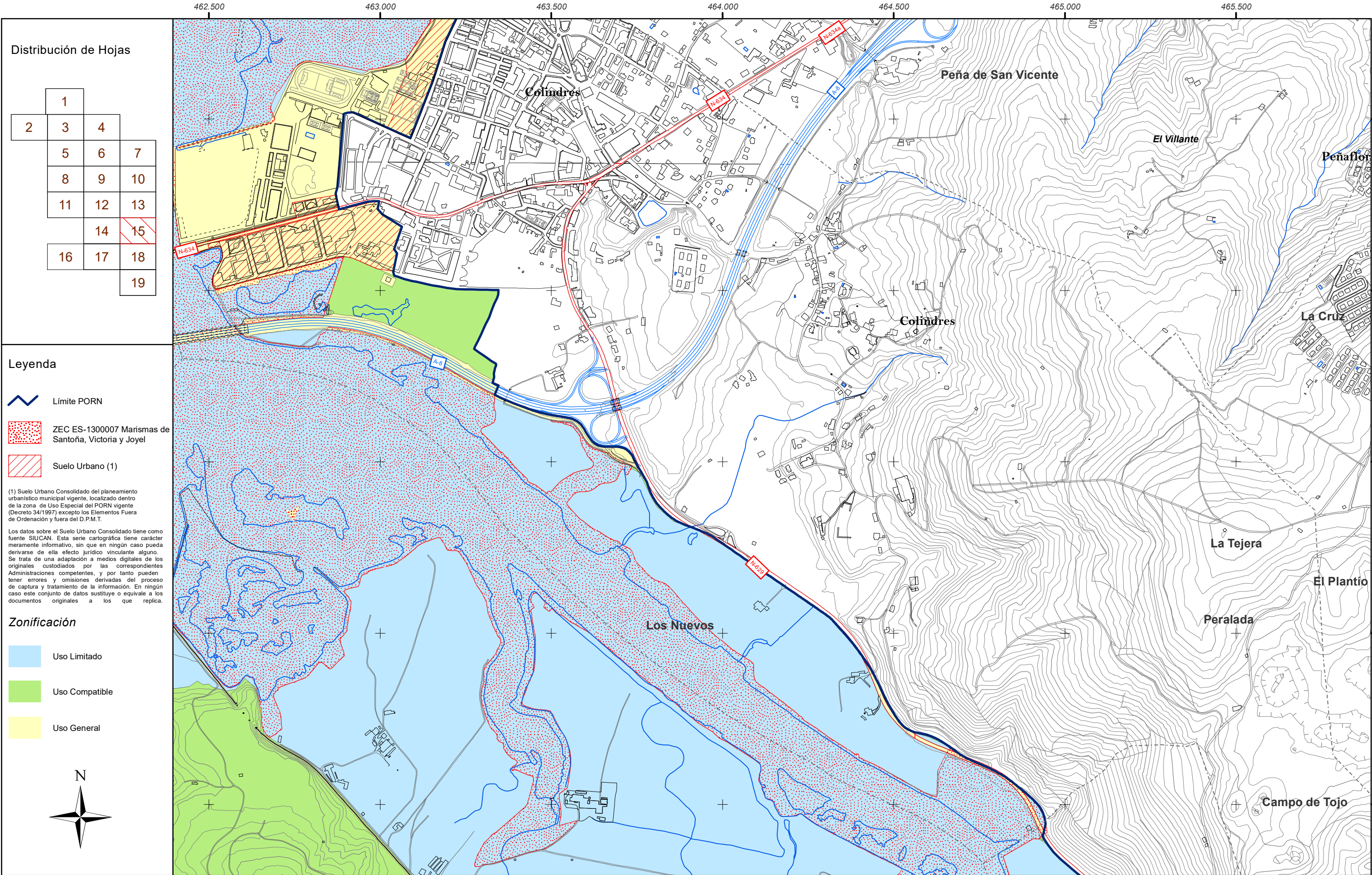
Uso Limitado

Uso Compatible

Uso General

N

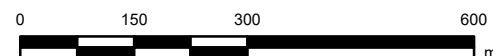




PROYECTO DE PLAN DE ORDENACIÓN DE LOS RECURSOS NATURALES DE LAS MARISMAS DE SANTOÑA, VICTORIA Y JOYEL

Sistema de Coordenadas ETRS 89 Zona 30
Proyección: Transverse Mercator

1:10.000



Fuente:
Elaboración propia

Fecha:
DICIEMBRE 2017

Designación:
ZONIFICACIÓN

Plano N°:
42

Hoja:
15 de 19

Distribución de Hojas

	1		
2	3	4	
	5	6	7
	8	9	10
	11	12	13
		14	15
	<div>16</div>	17	18
			19

Leyenda

Límite PORN

ZEC ES-1300007 Marismas de Santoña, Victoria y Joyel

Suelo Urbano (1)

(1) Suelo Urbano Consolidado del planeamiento urbanístico municipal vigente, localizado dentro de la zona de Uso Especial del PORN vigente (Decreto 34/1997) excepto los Elementos Fuera de Ordenación y fuera del D.P.M.T.

Los datos sobre el Suelo Urbano Consolidado tiene como fuente SIUCAN. Esta serie cartográfica tiene carácter meramente informativo, sin que en ningún caso pueda derivarse de ella efecto jurídico vinculante alguno. Se trata de una adaptación a medios digitales de los originales custodiados por las correspondientes Administraciones competentes, y por tanto pueden tener errores y omisiones derivadas del proceso de captura y tratamiento de la información. En ningún caso este conjunto de datos sustituye o equivale a los documentos originales a los que replica.

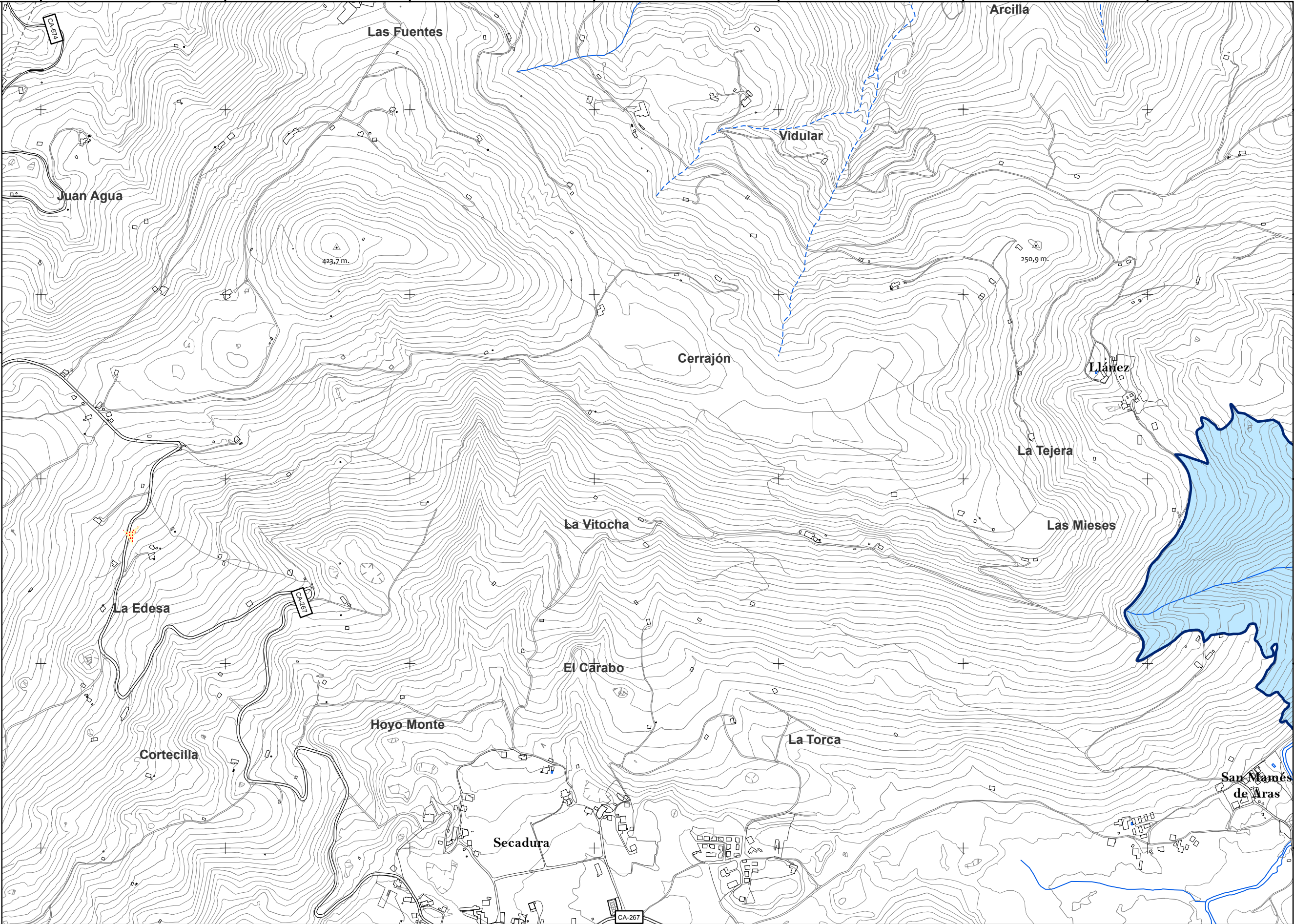
Zonificación

Uso Limitado

Uso Compatible

Uso General

N



Distribución de Hojas

	1		
2	3	4	
	5	6	7
	8	9	10
	11	12	13
		14	15
16	17	18	
		19	

Leyenda

Límite PORN

ZEC ES-1300007 Marismas de Santoña, Victoria y Joyel

Suelo Urbano (1)

(1) Suelo Urbano Consolidado del planeamiento urbanístico municipal vigente, localizado dentro de la zona de Uso Especial del PORN vigente (Decreto 34/1997) excepto los Elementos Fuera de Ordenación y fuera del D.P.M.T.

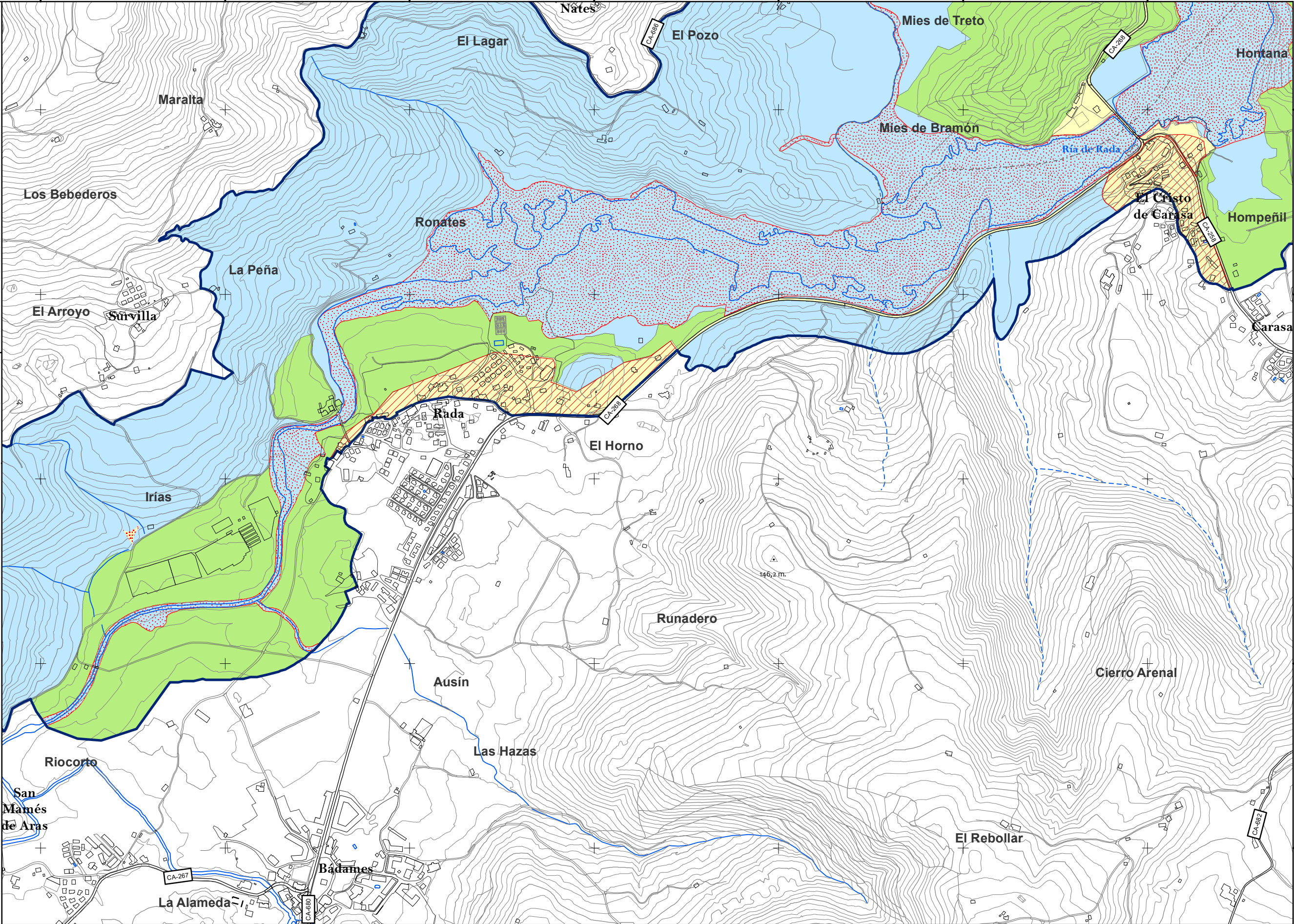
Los datos sobre el Suelo Urbano Consolidado tiene como fuente SIUCAN. Esta serie cartográfica tiene carácter meramente informativo, sin que en ningún caso pueda derivarse de ella efecto jurídico vinculante alguno. Se trata de una adaptación a medios digitales de los originales custodiados por las correspondientes Administraciones competentes, y por tanto pueden tener errores y omisiones derivadas del proceso de captura y tratamiento de la información. En ningún caso este conjunto de datos sustituye o equivale a los documentos originales a los que replica.

Zonificación

Uso Limitado

Uso Compatible

Uso General



Distribución de Hojas

	1		
2	3	4	
	5	6	7
	8	9	10
	11	12	13
		14	15
16	17	18	
		19	

Leyenda

Límite PORN

ZEC ES-1300007 Marismas de Santoña, Victoria y Joyel

Suelo Urbano (1)

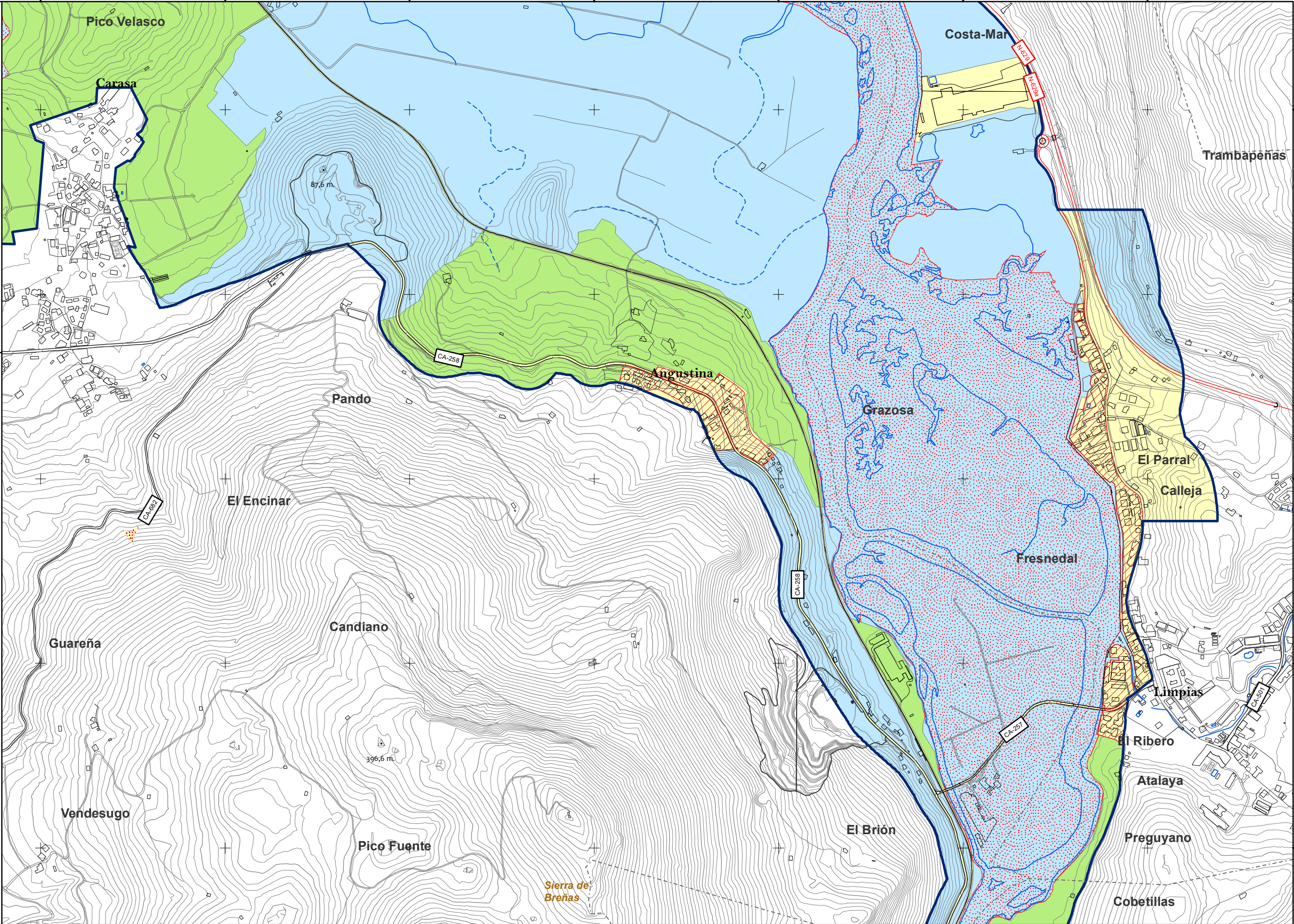
(1) Suelo Urbano Consolidado del planeamiento urbanístico municipal vigente, localizado dentro de la zona de Uso Especial del PORN vigente (Decreto 34/1997) excepto los Elementos Fuera de Ordenación y fuera del D.P.M.T.

Los datos sobre el Suelo Urbano Consolidado tiene como fuente SIUCAN. Esta serie cartográfica tiene carácter meramente informativo, sin que en ningún caso pueda derivarse de ella efecto jurídico vinculante alguno. Se trata de una adaptación a medios digitales de los originales custodiados por las correspondientes Administraciones competentes, y por tanto pueden tener errores y omisiones derivadas del proceso de captura y tratamiento de la información. En ningún caso este conjunto de datos sustituye o equivale a los documentos originales a los que replica.

Zonificación

 Uso Limitado Uso Compatible Uso General

N



Distribución de Hojas

	1		
2	3	4	
	5	6	7
	8	9	10
	11	12	13
		14	15
16	17	18	19

Leyenda

Límite PORN

ZEC ES-1300007 Marismas de Santoña, Victoria y Joyel

Suelo Urbano (1)

(1) Suelo Urbano Consolidado del planeamiento urbanístico municipal vigente, localizado dentro de la zona de Uso Especial del PORN vigente (Decreto 34/1997) excepto los Elementos Fuera de Ordenación y fuera del D.P.M.T.

Los datos sobre el Suelo Urbano Consolidado tiene como fuente SIUCAN. Esta serie cartográfica tiene carácter meramente informativo, sin que en ningún caso pueda derivarse de ella efecto jurídico vinculante alguno. Se trata de una adaptación a medios digitales de los originales custodiados por las correspondientes Administraciones competentes, y por tanto pueden tener errores y omisiones derivadas del proceso de captura y tratamiento de la información. En ningún caso este conjunto de datos sustituye o equivale a los documentos originales a los que replica.

Zonificación

Uso Limitado

Uso Compatible

Uso General

