

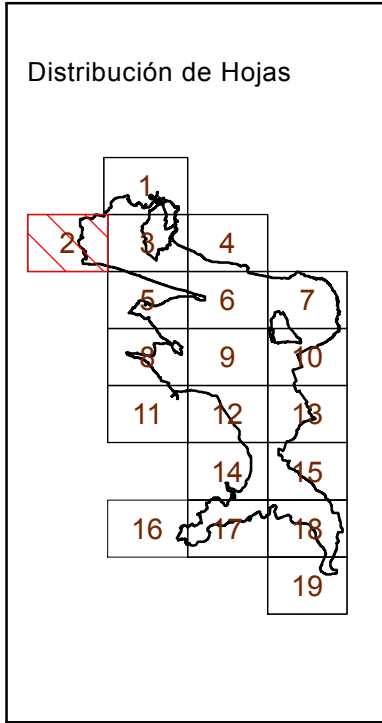
Leyenda

Límite PORN

Zonificación

- Uso Limitado
- Uso Compatible
- Uso General
- Uso General (Suelo Urbano) (1)

(1) Suelo Urbano del planeamiento urbanístico municipal vigente, localizado dentro de la zona de Uso Especial del PORN vigente (Decreto 34/1997) y fuera del D.P.M.T.



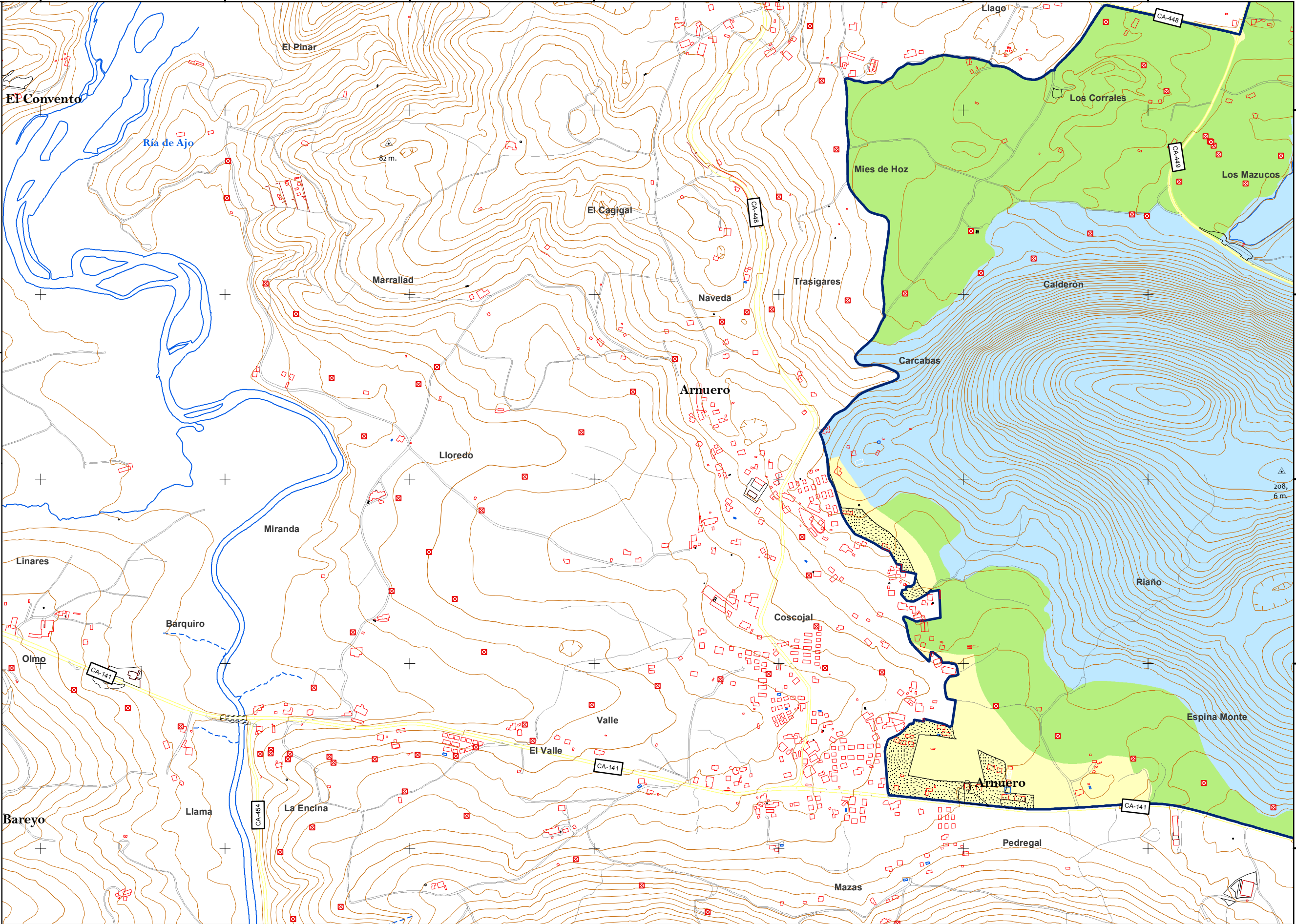
Leyenda

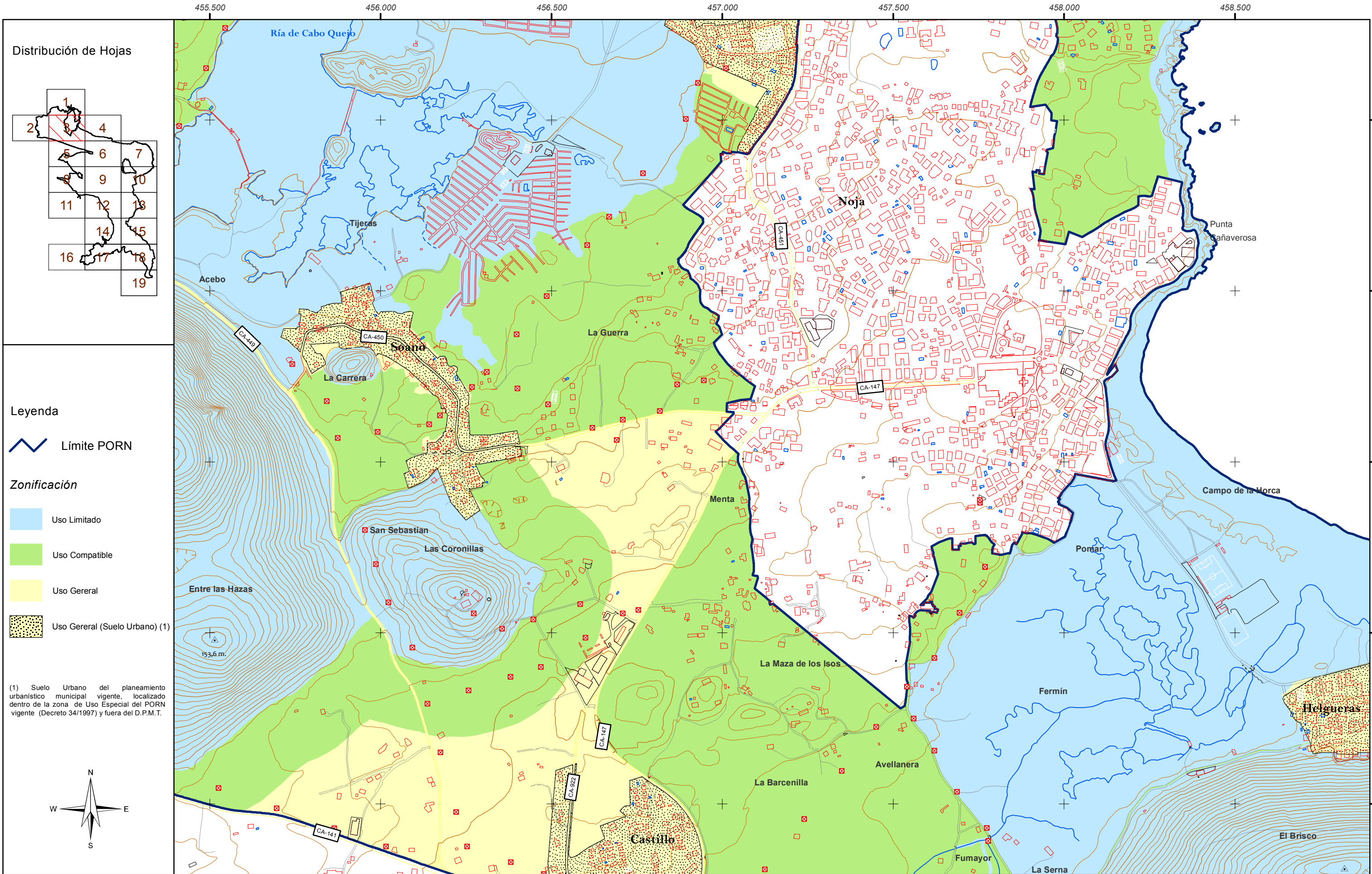
Límite PORN

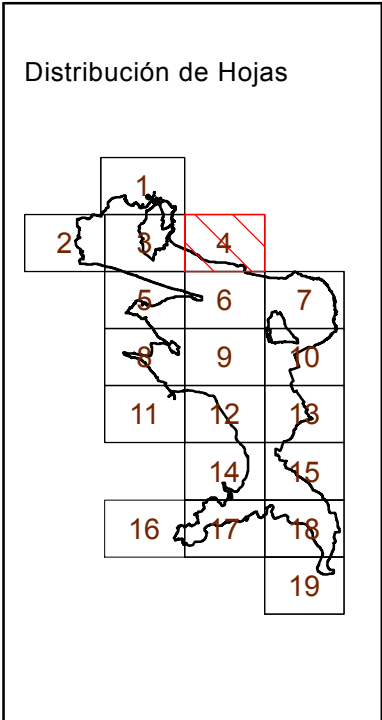
Zonificación

- Uso Limitado
- Uso Compatible
- Uso General
- Uso General (Suelo Urbano) (1)

(1) Suelo Urbano del planeamiento urbanístico municipal vigente, localizado dentro de la zona de Uso Especial del PORN vigente (Decreto 34/1997) y fuera del D.P.M.T.







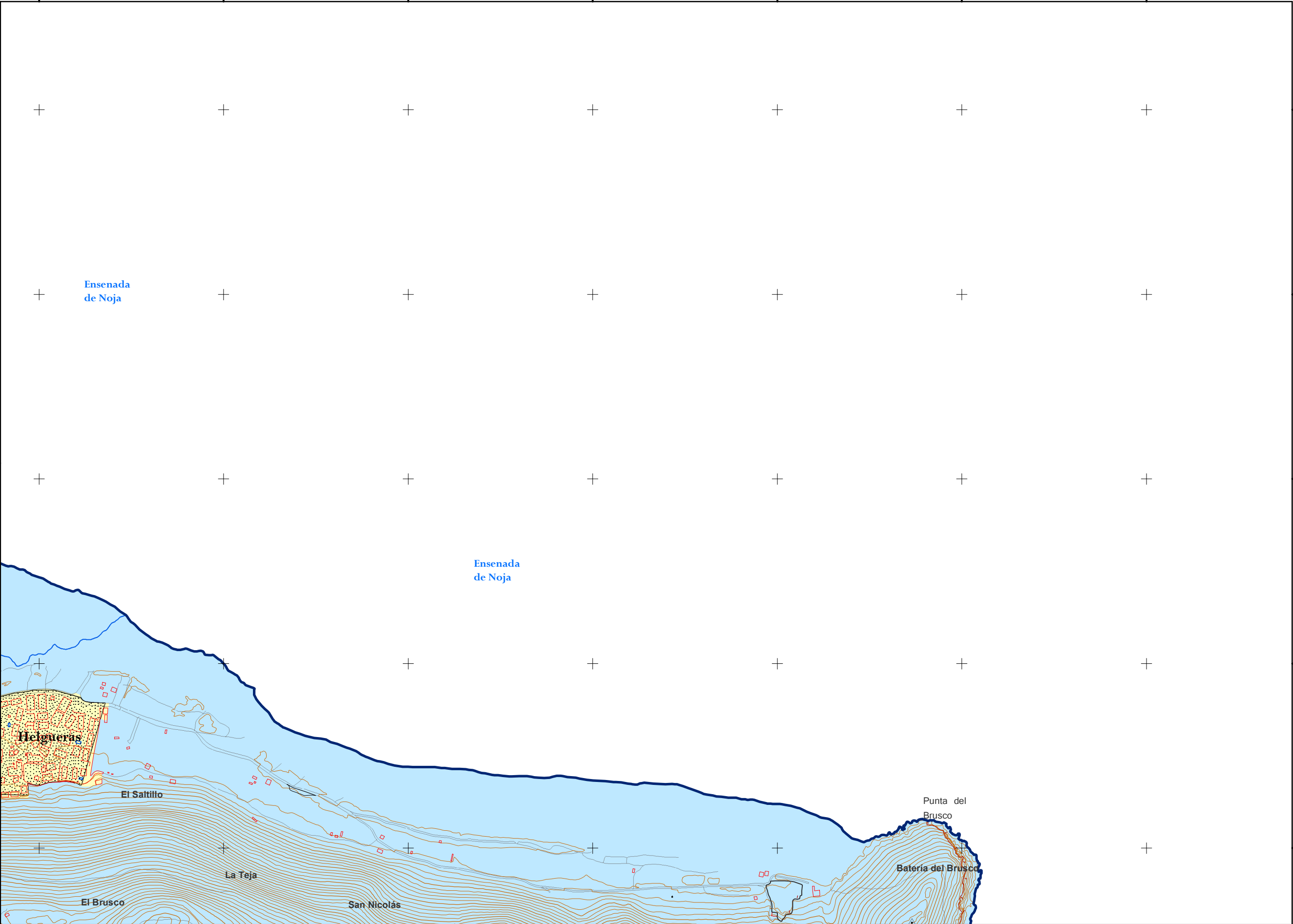
Leyenda

— Límite PORN

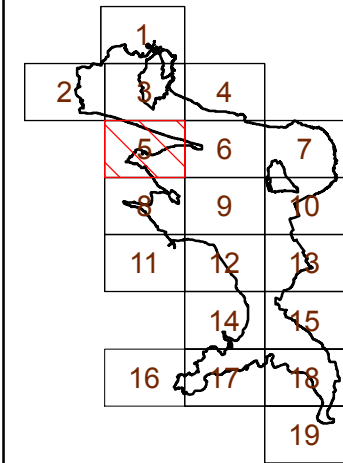
Zonificación

- Uso Limitado
- Uso Compatible
- Uso General
- Uso General (Suelo Urbano) (1)

(1) Suelo Urbano del planeamiento urbanístico municipal vigente, localizado dentro de la zona de Uso Especial del PORN vigente (Decreto 34/1997) y fuera del D.P.M.T.







Distribución de Hojas



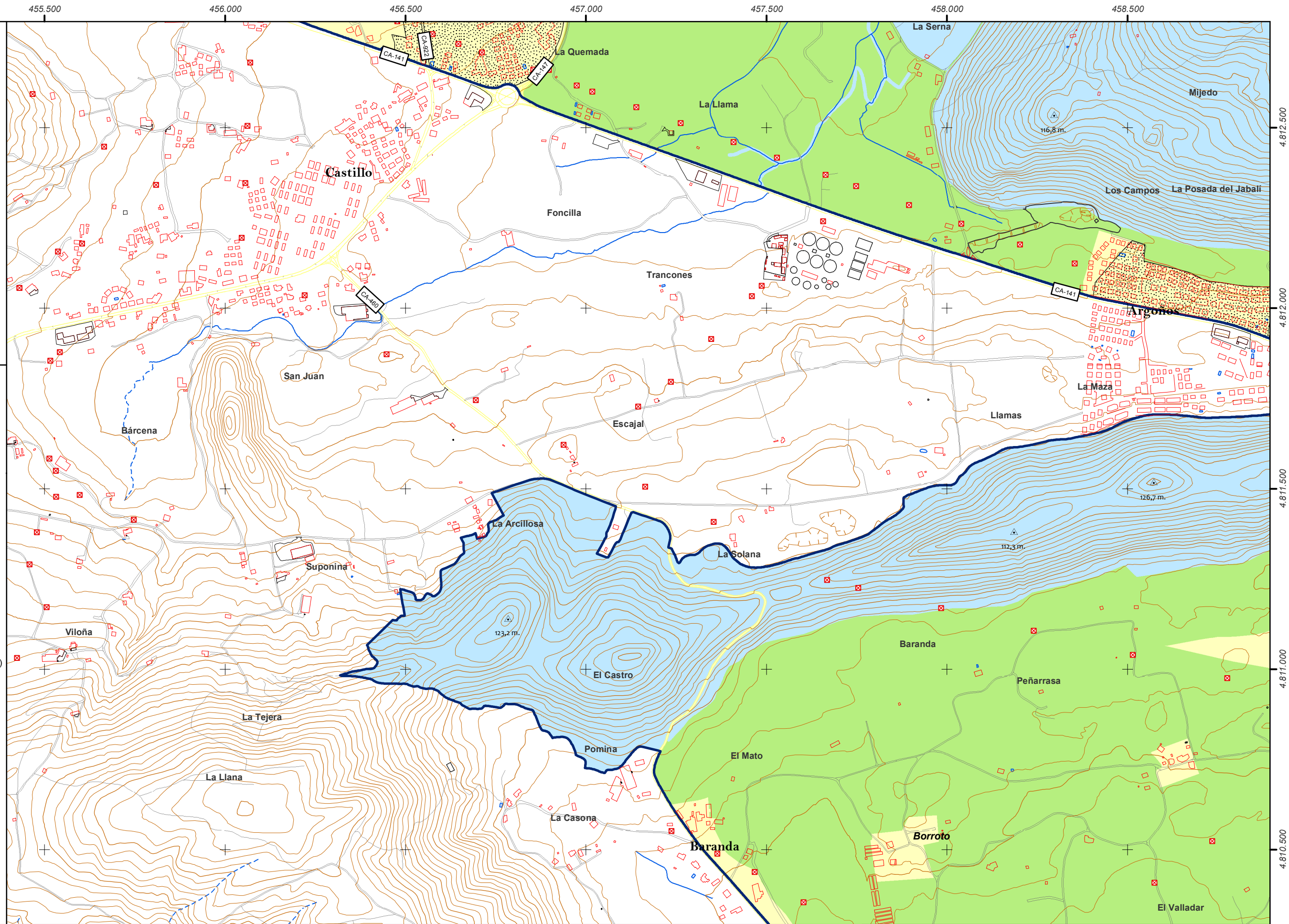
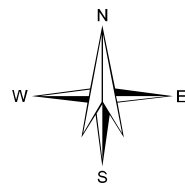
Leyenda

 Límite PORN

Zonificación

-  Uso Limitado
-  Uso Compatible
-  Uso General
-  Uso General (Suelo Urbano) (1)

(1) Suelo Urbano del planeamiento urbanístico municipal vigente, localizado dentro de la zona de Uso Especial del PORN vigente (Decreto 34/1997) y fuera del D.P.M.T.



APROBACIÓN INICIAL DEL PLAN DE ORDENACIÓN DE LOS RECURSOS NATURALES DE LAS MARISMAS DE SANTOÑA, VICTORIA Y JOYEL.

Sistema de Coordenadas ETRS 89 Zona 30
Proyección: Transverse Mercator

1:10.000



Fuente:

Elaboración propia

Fecha:

ABRIL 2014

Designación:

ZONIFICACIÓN

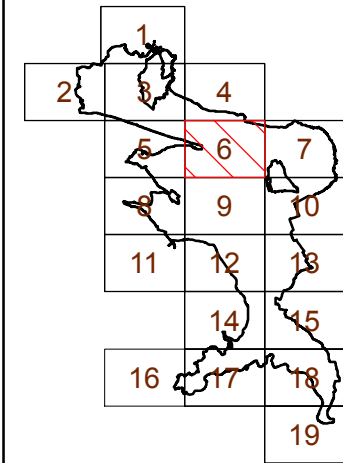
Plano N°:

42

Hoja:

5 de 19

Distribución de Hojas



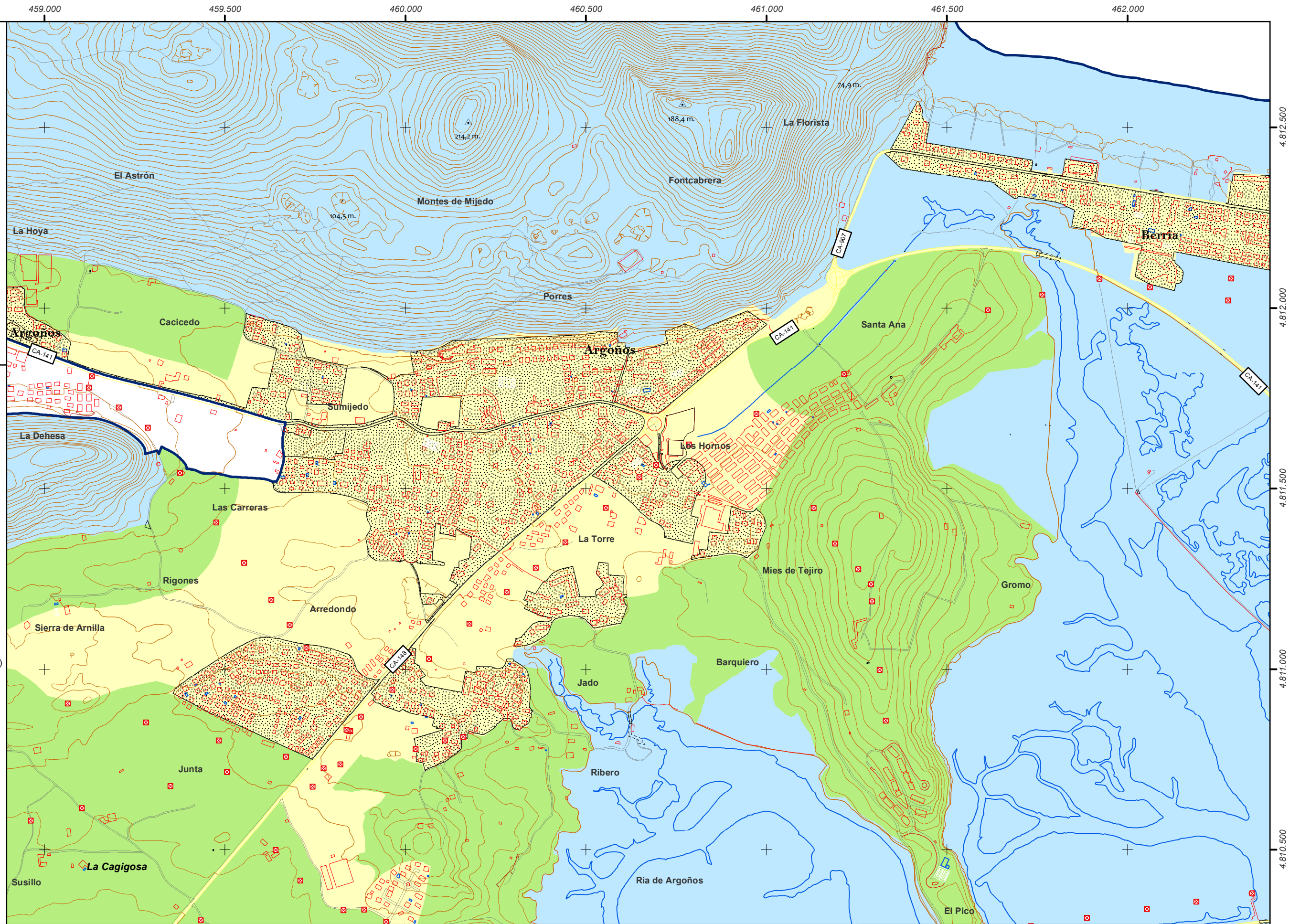
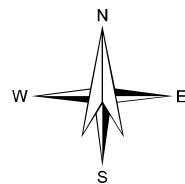
Leyenda

— Límite PORN

Zonificación

- Uso Limitado
- Uso Compatible
- Uso General
- Uso General (Suelo Urbano) (1)

(1) Suelo Urbano del planeamiento urbanístico municipal vigente, localizado dentro de la zona de Uso Especial del PORN vigente (Decreto 34/1997) y fuera del D.P.M.T.



APROBACIÓN INICIAL DEL PLAN DE ORDENACIÓN DE LOS RECURSOS NATURALES DE LAS MARISMAS DE SANTOÑA, VICTORIA Y JOYEL.

Sistema de Coordenadas ETRS 89 Zona 30
Proyección: Transverse Mercator

1:10.000



Fuente:

Elaboración propia

Designación:

ZONIFICACIÓN

Fecha:

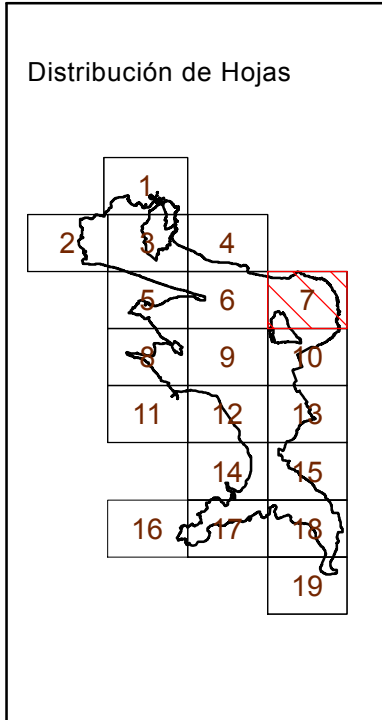
ABRIL 2014

Plano N°:

42

Hoja:

6 de 19



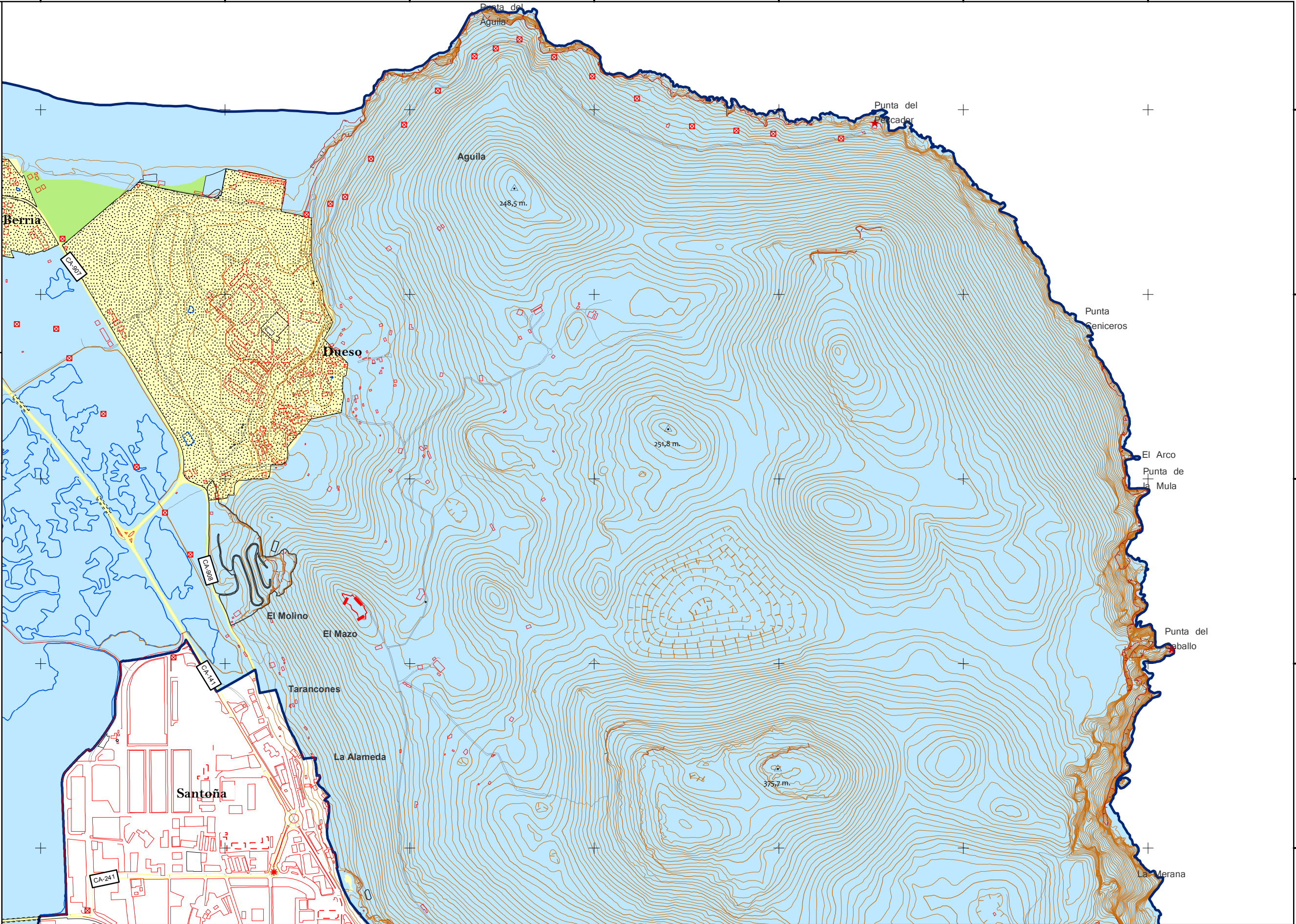
Leyenda

— Límite PORN

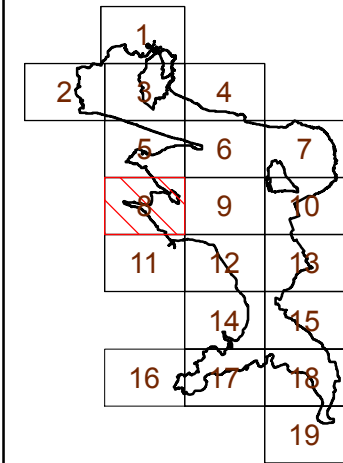
Zonificación

- Uso Limitado
- Uso Compatible
- Uso General
- Uso General (Suelo Urbano) (1)

(1) Suelo Urbano del planeamiento urbanístico municipal vigente, localizado dentro de la zona de Uso Especial del PORN vigente (Decreto 34/1997) y fuera del D.P.M.T.







Distribución de Hojas



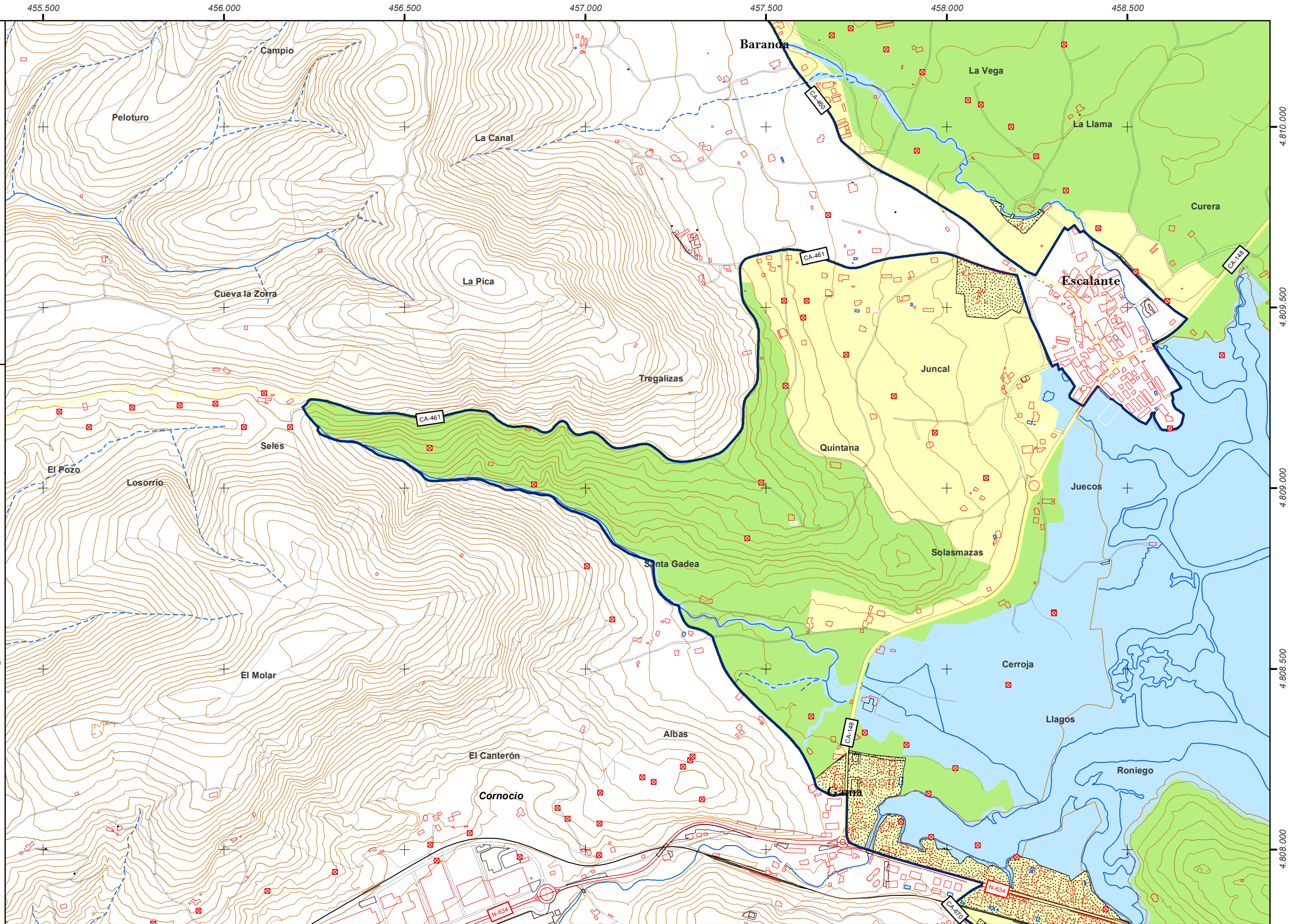
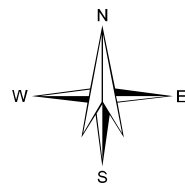
Leyenda

 Límite PORN

Zonificación

-  Uso Limitado
-  Uso Compatible
-  Uso General
-  Uso General (Suelo Urbano) (1)

(1) Suelo Urbano del planeamiento urbanístico municipal vigente, localizado dentro de la zona de Uso Especial del PORN vigente (Decreto 34/1997) y fuera del D.P.M.T.



APROBACIÓN INICIAL DEL PLAN DE ORDENACIÓN DE LOS RECURSOS NATURALES DE LAS MARISMAS DE SANTOÑA, VICTORIA Y JOYEL.

Sistema de Coordenadas ETRS 89 Zona 30
Proyección: Transverse Mercator

1:10.000



Fuente:

Elaboración propia

Designación:

ZONIFICACIÓN

Fecha:

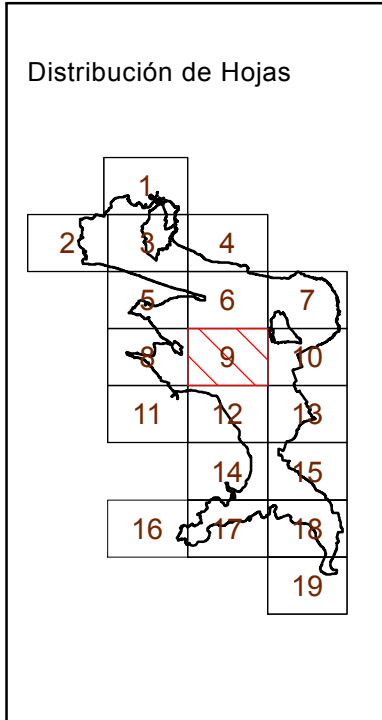
ABRIL 2014

Plano N°:

42

Hoja:

8 de 19



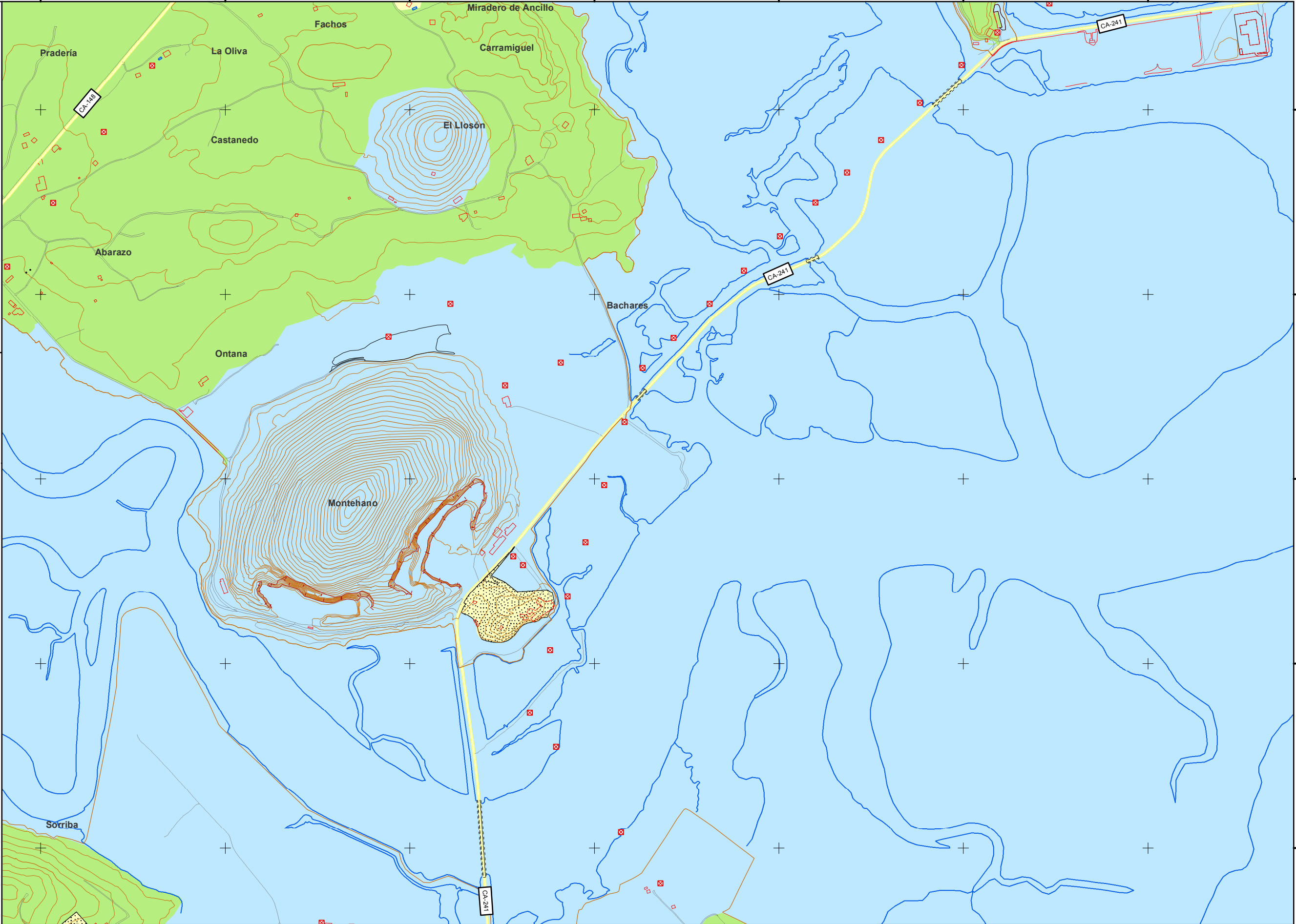
Leyenda

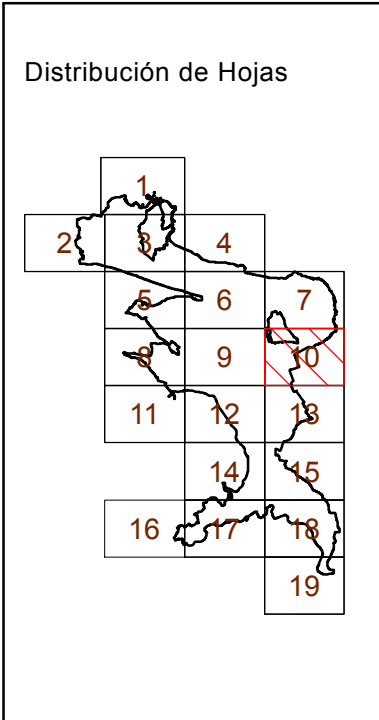
Límite PORN

Zonificación

- Uso Limitado
- Uso Compatible
- Uso General
- Uso General (Suelo Urbano) (1)

(1) Suelo Urbano del planeamiento urbanístico municipal vigente, localizado dentro de la zona de Uso Especial del PORN vigente (Decreto 34/1997) y fuera del D.P.M.T.





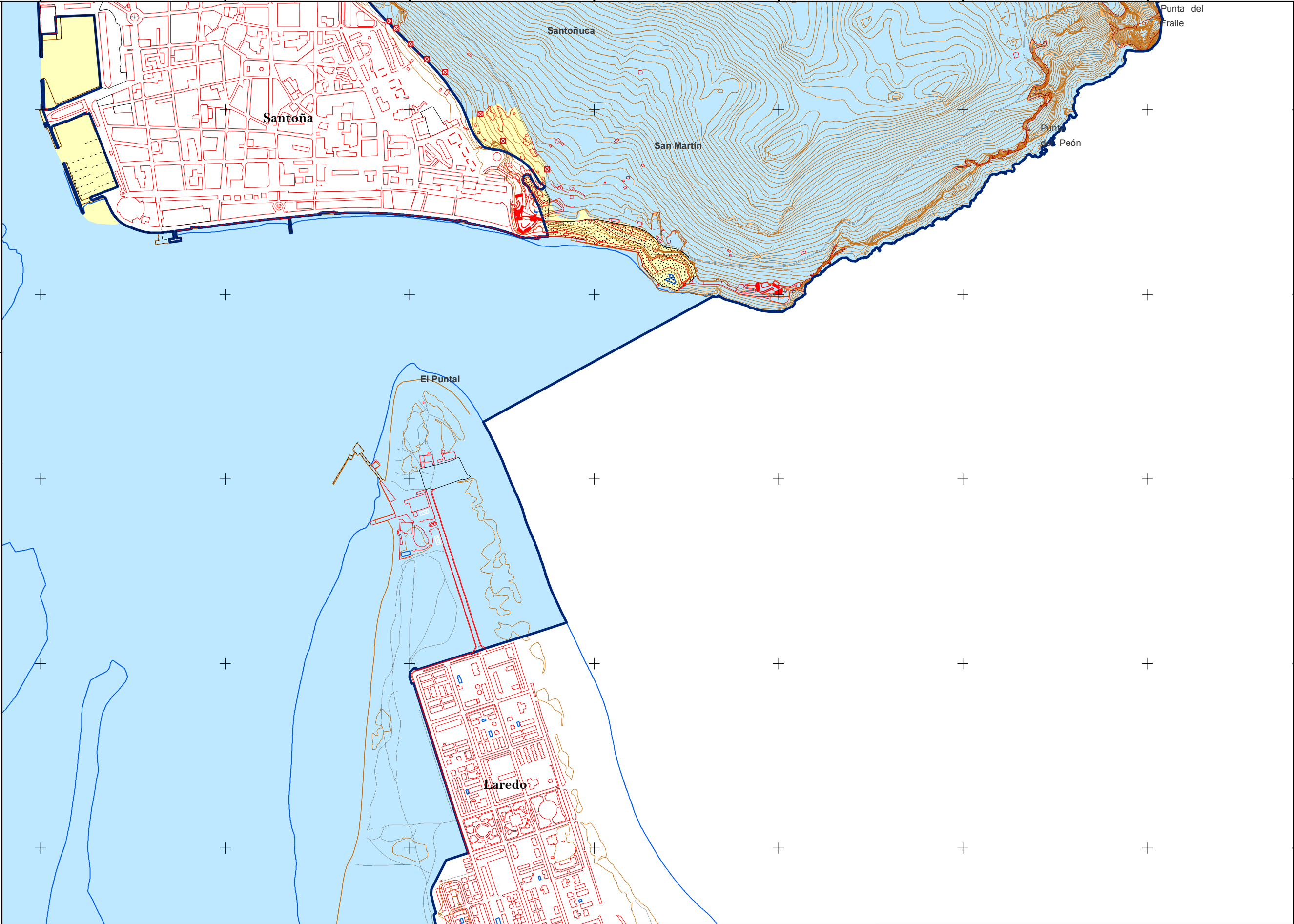
Leyenda

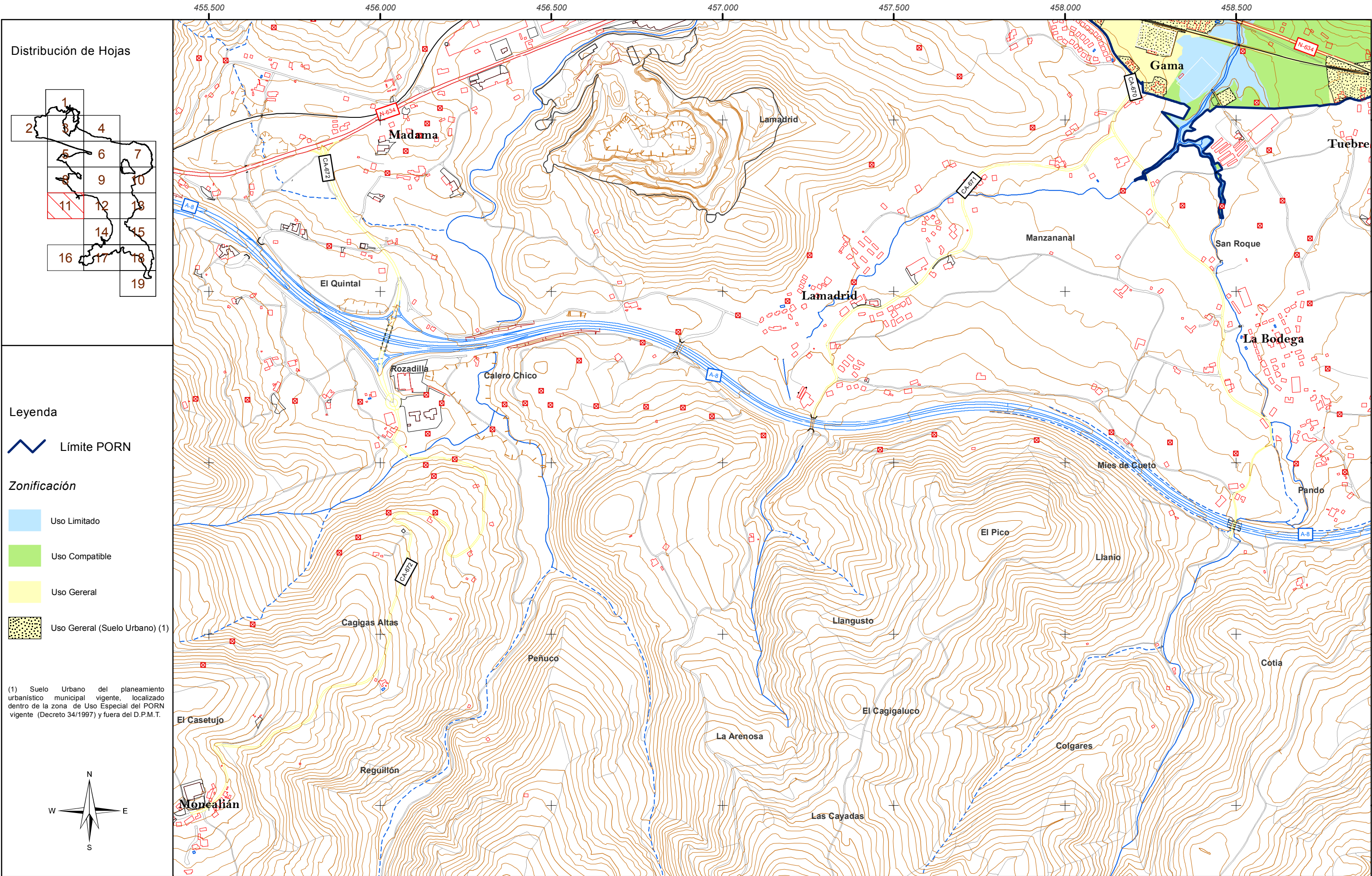
— Límite PORN

Zonificación

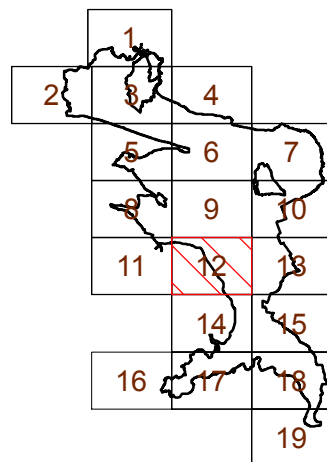
- Uso Limitado
- Uso Compatible
- Uso General
- Uso General (Suelo Urbano) (1)

(1) Suelo Urbano del planeamiento urbanístico municipal vigente, localizado dentro de la zona de Uso Especial del PORN vigente (Decreto 34/1997) y fuera del D.P.M.T.





Distribución de Hojas



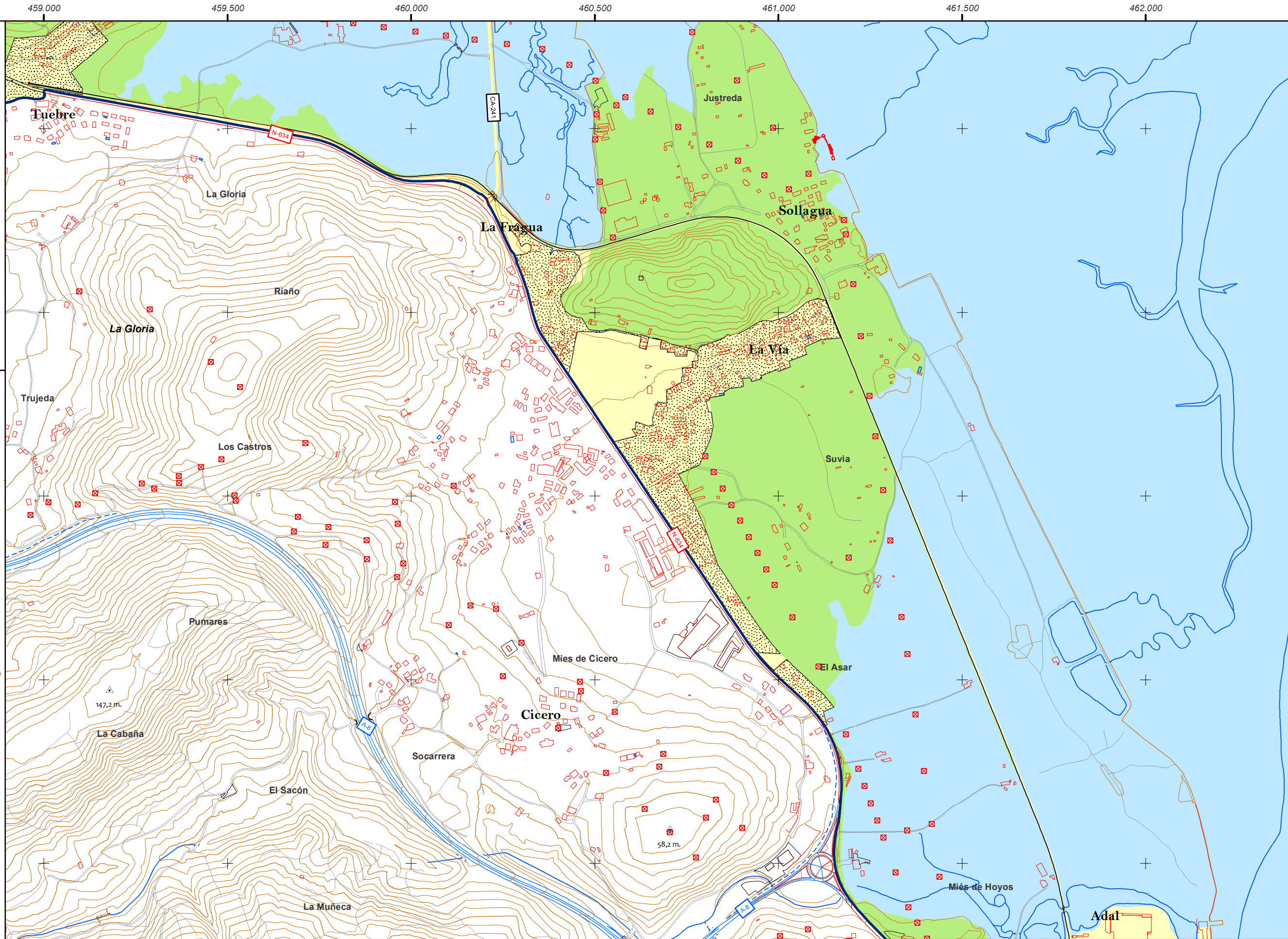
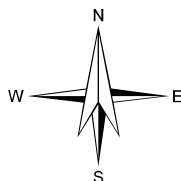
Leyenda

Límite PORN

Zonificación

- Uso Limitado
- Uso Compatible
- Uso General
- Uso General (Suelo Urbano) (1)

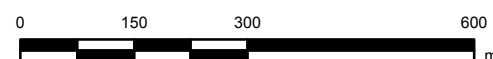
(1) Suelo Urbano del planeamiento urbanístico municipal vigente, localizado dentro de la zona de Uso Especial del PORN vigente (Decreto 34/1997) y fuera del D.P.M.T.



APROBACIÓN INICIAL DEL PLAN DE ORDENACIÓN DE LOS RECURSOS NATURALES DE LAS MARISMAS DE SANTOÑA, VICTORIA Y JOYEL.

Sistema de Coordenadas ETRS 89 Zona 30
Proyección: Transverse Mercator

1:10.000



Fuente:

Elaboración propia

Designación:

ZONIFICACIÓN

Fecha:

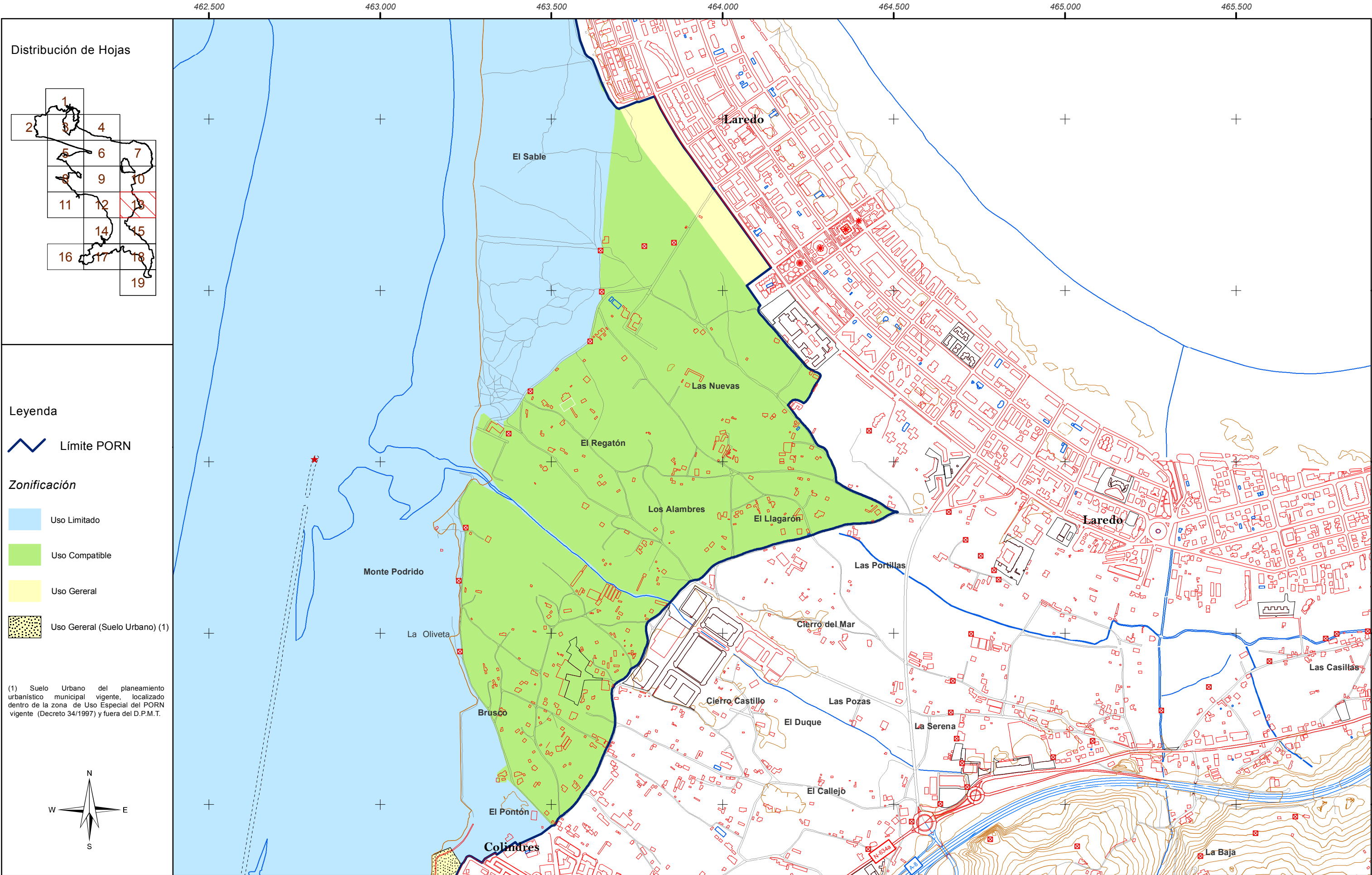
ABRIL 2014

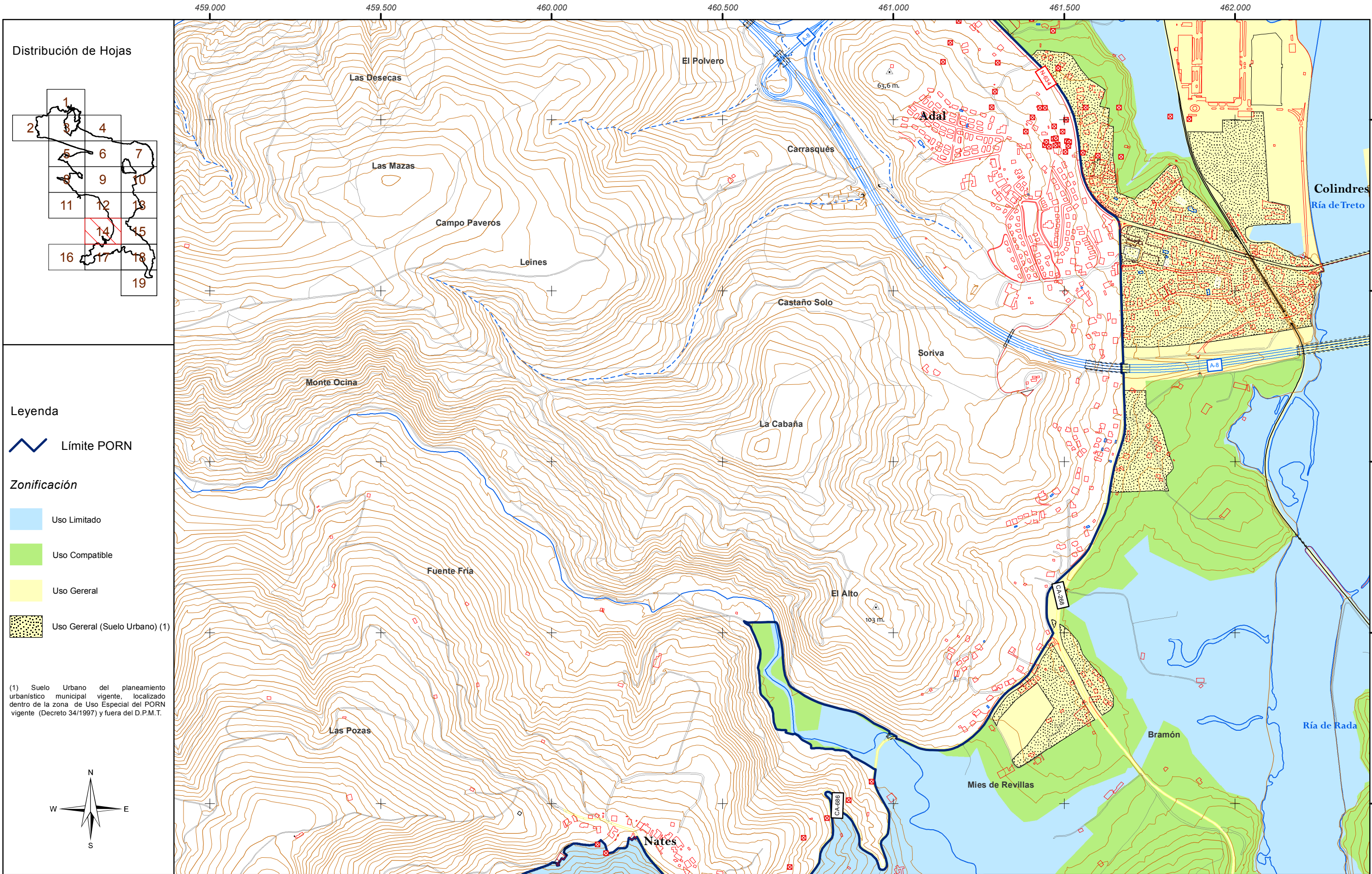
Plano N°:

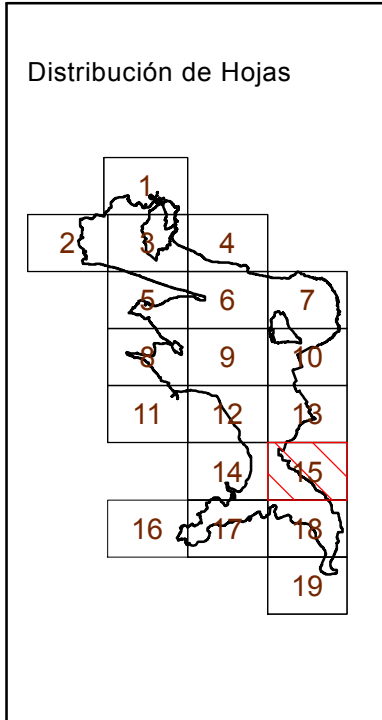
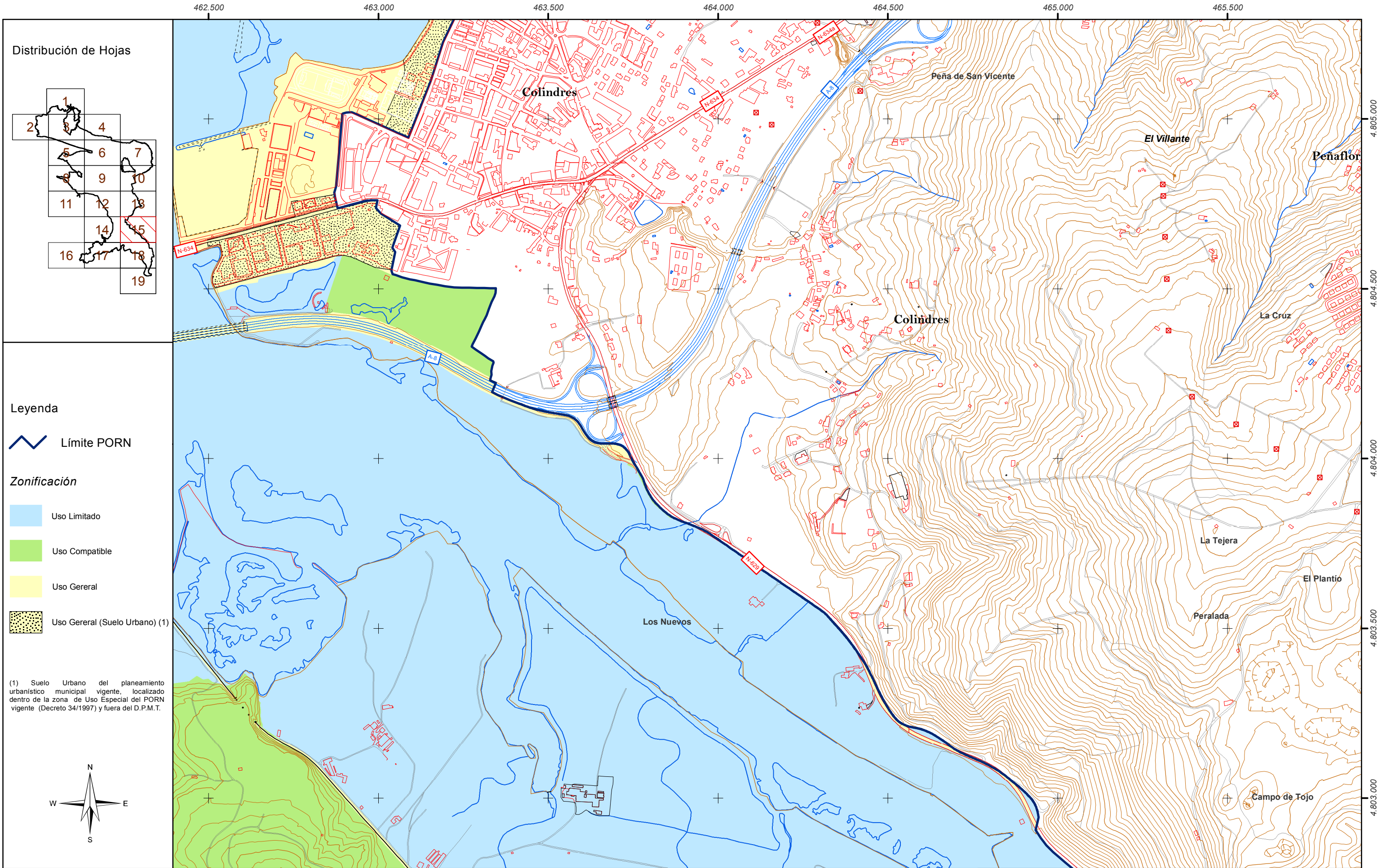
42

Hoja:

12 de 19







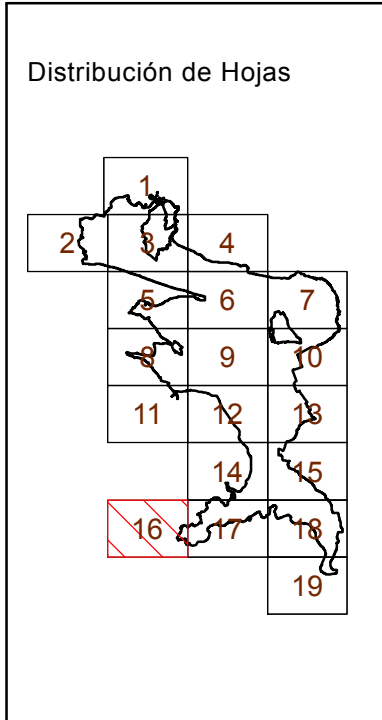
Leyenda

Límite PORN

Zonificación

- Uso Limitado
- Uso Compatible
- Uso General
- Uso General (Suelo Urbano) (1)

(1) Suelo Urbano del planeamiento urbanístico municipal vigente, localizado dentro de la zona de Uso Especial del PORN vigente (Decreto 34/1997) y fuera del D.P.M.T.



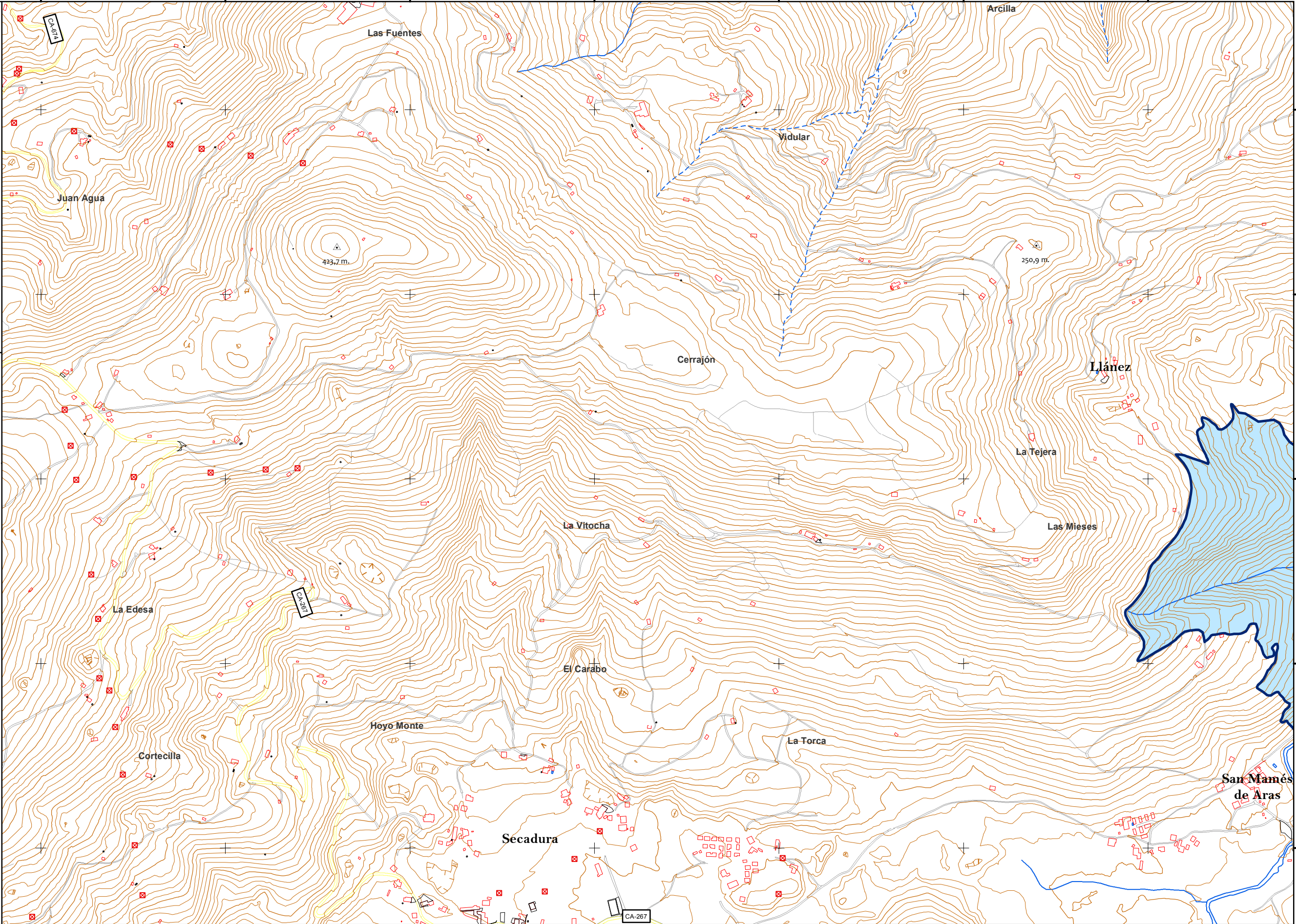
Leyenda

Límite PORN

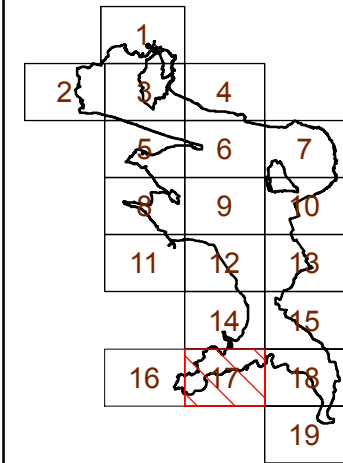
Zonificación

- Uso Limitado
- Uso Compatible
- Uso General
- Uso General (Suelo Urbano) (1)

(1) Suelo Urbano del planeamiento urbanístico municipal vigente, localizado dentro de la zona de Uso Especial del PORN vigente (Decreto 34/1997) y fuera del D.P.M.T.







Distribución de Hojas



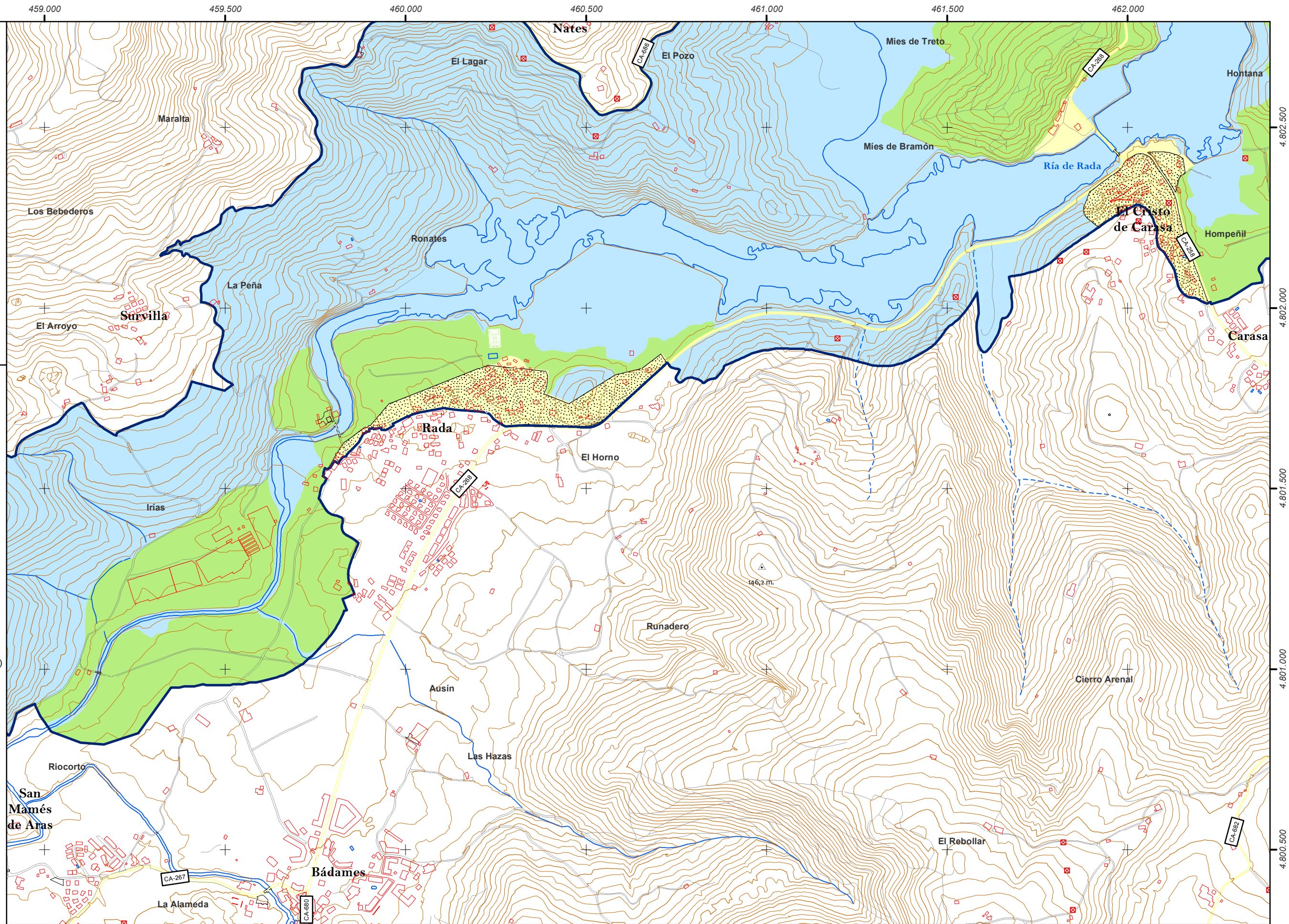
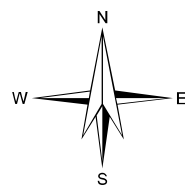
Leyenda

 Límite PORN

Zonificación

-  Uso Limitado
-  Uso Compatible
-  Uso General
-  Uso General (Suelo Urbano) (1)

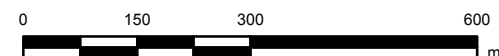
(1) Suelo Urbano del planeamiento urbanístico municipal vigente, localizado dentro de la zona de Uso Especial del PORN vigente (Decreto 34/1997) y fuera del D.P.M.T.



APROBACIÓN INICIAL DEL PLAN DE ORDENACIÓN DE LOS RECURSOS NATURALES DE LAS MARISMAS DE SANTOÑA, VICTORIA Y JOYEL.

Sistema de Coordenadas ETRS 89 Zona 30
Proyección: Transverse Mercator

1:10.000



Fuente:

Elaboración propia

Designación:

ZONIFICACIÓN

Fecha:

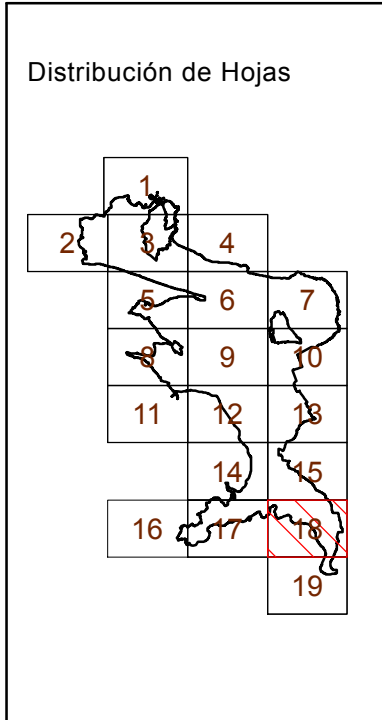
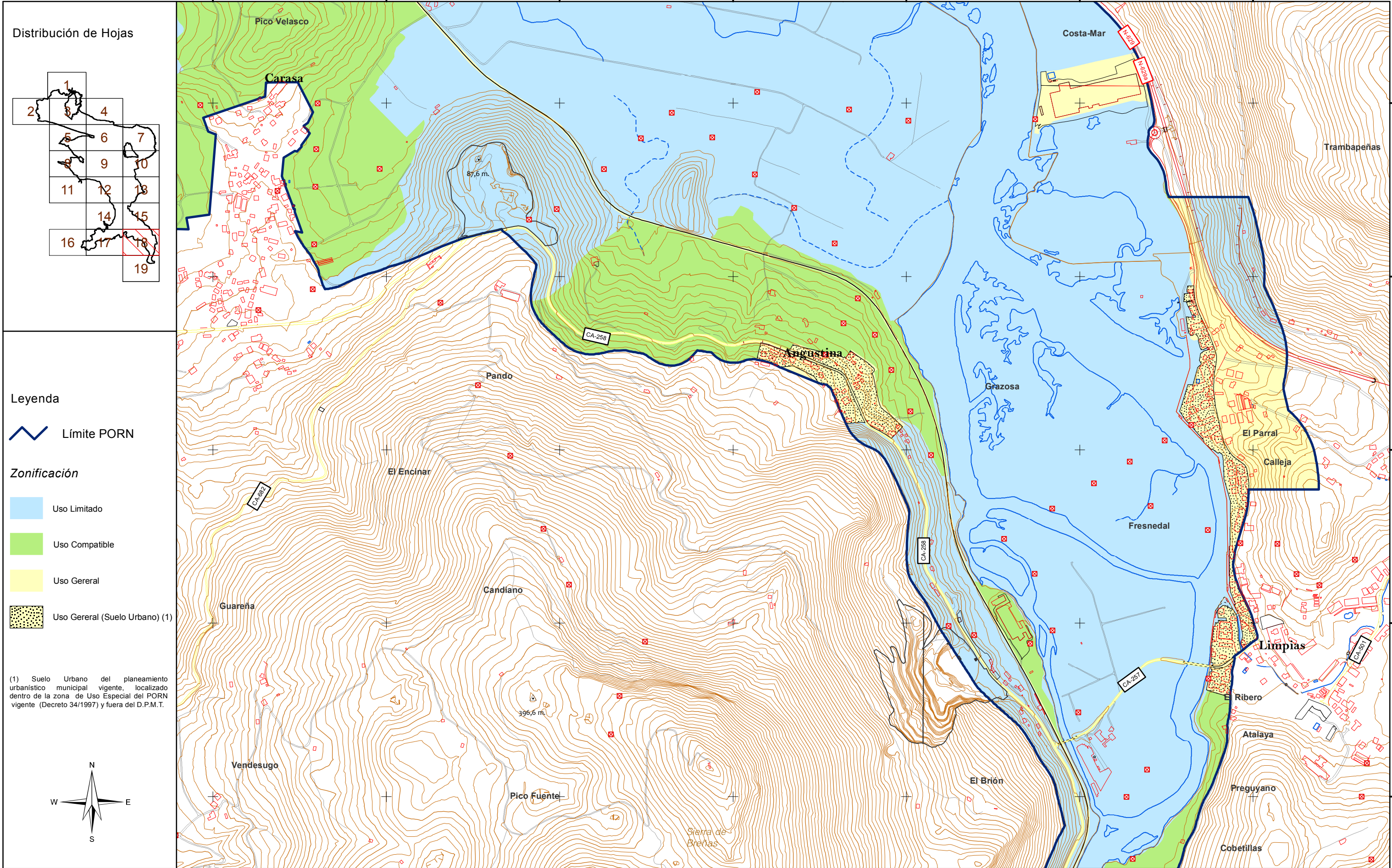
ABRIL 2014

Plano N°:

42

Hoja:

17 de 19



Leyenda

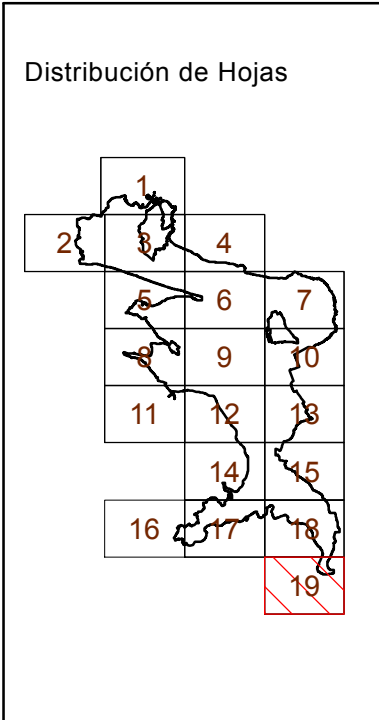
— Límite PORN

Zonificación

- Uso Limitado
- Uso Compatible
- Uso General
- Uso General (Suelo Urbano) (1)

(1) Suelo Urbano del planeamiento urbanístico municipal vigente, localizado dentro de la zona de Uso Especial del PORN vigente (Decreto 34/1997) y fuera del D.P.M.T.

N
W E
S



Leyenda

— Límite PORN

Zonificación

- Uso Limitado
- Uso Compatible
- Uso General
- Uso General (Suelo Urbano) (1)

(1) Suelo Urbano del planeamiento urbanístico municipal vigente, localizado dentro de la zona de Uso Especial del PORN vigente (Decreto 34/1997) y fuera del D.P.M.T.

